

THE
TOUR
LIST
ANYWHERE YOU WISH

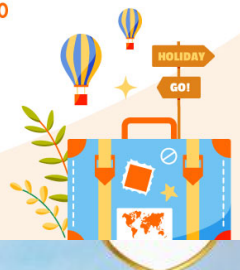


เดอะทัวร์ลิสต์
THE TOUR LIST (organized by ATC)

56/1 ซอยพระรามหก 28 ถนนพระรามหก แขวงพญาไท เขตพญาไท กรุงเทพมหานคร 10400
ใบอนุญาตประกอบธุรกิจนำเที่ยว : 11/06765
เลขประจำตัวผู้เสียภาษี : 0105555002105

☎ 098-191-4625
@thetourlist
f The Tour List

✉ thetourlists@gmail.com
www.thetourlist.com



No.11/13488

BALTIC

with *Shanghai*



พระราชวังรินดาเล



ปราสาทกูไรต์



อนุสาวรีย์เซเบลิอุส

ฟินแลนด์ - เอสโตเนีย - ลัตเวีย - ลิทัวเนีย แวะเที่ยวเซี่ยงไฮ้

- นครเฮลซิงกิ เมืองหลวงประเทศฟินแลนด์ • สวนไม้ทางเขน เมืองซิวเลย์ • ชมเมืองริกาแห่งลัตเวีย
- เที่ยวเมืองเก่าแห่งทาลลินน์ ประเทศเอสโตเนีย • ชมนครหลวงวิลนิอุส ประเทศลิทัวเนีย

9 วัน
5 คืน

วันเดินทาง

- 27 พ.ค. - 04 มิ.ย. 69
- 01 - 09 มิ.ย. 69

JUNEYAO AIR
吉祥航空

2UHEL-HO001

73,900.- เริ่มต้น

ฟินแลนด์ - เอสโทเนีย - ลัตเวีย - ลิทัวเนีย แวะเที่ยวเชียงใหม่

THE GREAT JOURNEY TO BALTIC with SHANGHAI

9 วัน 5 คืน โดยสายการบิน JUNEYAO AIR (HO)



| วัน | โปรแกรมการเดินทาง | เข้า | เที่ยง | ค่ำ | โรงแรมที่พัก |
|-----|--|------|--------|-----|---|
| 1 | สนามบินสุวรรณภูมิ | - | - | ✈ | - |
| 2 | สุวรรณภูมิ - สนามบินเชียงใหม่ - เฮลซิงกิ - เรือสำราญ Tallink Silja Line - ทาลลินน์ | ✈ | ✈ | 🍷 | Original Sokos Tallinn หรือเทียบเท่า |
| 3 | ทาลลินน์ เมืองเก่าทาลลินท์ - ย่านทุมเปีย - พาร์นู - บ้านไม้ Wooden House - ริกา | 🍷 | 🍷 | 🍷 | Welton Riga Hotel หรือเทียบเท่า |
| 4 | ริกา - ซิกุลด้า - ปราสาททูไรด้า - ริกา เมืองเก่าริกา | 🍷 | 🍷 | 🍷 | Welton Riga Hotel หรือเทียบเท่า |
| 5 | ริกา - ฟิลส์รันดาคาเล - พระราชวังรันดาคาเล - ซัวเลย์ - สุสานไม้กางเขน - เคาเนส | 🍷 | 🍷 | 🍷 | Best Western Santakos Kaunas หรือเทียบเท่า |
| 6 | เคานัส - ปราสาททราโค - วิลนิอุส - ชมเมืองวิลนิอุส - เฮลซิงกิ | 🍷 | 🍷 | 🍷 | Radisson Blu Seaside Helsinki หรือเทียบเท่า |
| 7 | เฮลซิงกิ - จตุรัสซีเนท - มหาวิหารอูสเพนสเก้ - มาร์เก็ตสแควร์ - สนามบินเฮลซิงกิ | 🍷 | X | ✈ | - |
| 8 | สนามบินเชียงใหม่ - เทียนนครเชียงใหม่ - ย่านนอร์มัลด์ - วัดพระหยก - ตลาด 100 ปีเงินหวางเมี่ยว - ถนนนานกิง - สนามบินเชียงใหม่ผู้ตง | 🍷 | 🍷 | ✈ | - |
| 9 | สนามบินสุวรรณภูมิ | ✈ | - | - | - |

| กำหนดวันเดินทาง | ผู้ใหญ่พัก 2-3 ท่าน ท่านละ | พักเดี่ยว เพิ่มท่านละ | ราคาทัวร์กรณีมีตัว เครื่องบินแล้ว ซึ่งไม่ รวมตัวบินภายใน ตลอดเส้นทาง(Join Land) | ราคาเด็กอายุไม่ เกิน 11 ขวบ พักกับ ผู้ใหญ่ 2 ท่าน (ไม่เสริมเตียง) |
|---------------------|-------------------------------|--------------------------|---|--|
| 27 พ.ค. – 4 มิ.ย.69 | 73,900 | 9,900 | 59,900 | 67,900 |
| 1 – 9 มิ.ย.69 | 73,900 | 9,900 | 59,900 | 67,900 |

ที่นั่งตัวชั้นธุรกิจ (Business class) เบื้องต้นชำระเพิ่มประมาณ 140,000 บาท ขึ้นไป
(ราคาตัวโดยสารมีการเปลี่ยนแปลงกรุณาตรวจสอบอัตราค่าโดยสารและที่นั่งกับเจ้าหน้าที่ก่อน)
10 ท่านขึ้นไป พร้อมออกเดินทาง มีหัวหน้าทัวร์ดูแล

ราคาทัวร์ข้างต้นยังไม่รวมค่าทิปมัคคุเทศก์ท้องถิ่นและคนขับรถ 14 ยูโร/ท่าน/ทริป
ราคาทัวร์ข้างต้นยังไม่รวมค่าทิปหัวหน้าทัวร์ที่ดูแลคณะจากเมืองไทย 27 ยูโร/ท่าน/ทริป
ราคาทัวร์ข้างต้นยังไม่รวมค่าทิปมัคคุเทศก์ท้องถิ่นและคนขับรถในนครเชียงใหม่ 20 หยวน/ท่าน

| วันที่หนึ่ง | สนามบินสุวรรณภูมิ |
|-------------|--|
| 22.00 น. | คณะพร้อมกัน ณ สนามบินสุวรรณภูมิ อาคารผู้โดยสารระหว่างประเทศ สายการบิน Juneyao โดยมีเจ้าหน้าที่คอย ต้อนรับและอำนวยความสะดวก |
| วันที่สอง | สนามบินสุวรรณภูมิ - สนามบินเชียงใหม่ – เฮลซิงกิ (ฟินแลนด์) – ล่องเรือ Silja Line - ทาลลินน์ (เอสโตเนีย) |
| 01.30 น. | ออกเดินทางจากสนามบินสุวรรณภูมิ โดยสายการบิน Juneyao เที่ยวบินที่ HO 1352 |
| 06.45 น. | เดินทางถึงสนามบินเชียงใหม่ จากนั้นให้ท่านรอเปลี่ยนเครื่อง |
| 09.30 น. | ออกเดินทางจากสนามบินเชียงใหม่ โดยสายการบิน Juneyao เที่ยวบินที่ HO 1607 |
| 14.00 น. | เดินทางถึงสนามบินกรุงเฮลซิงกิ Helsinki เมืองหลวงใหญ่ของประเทศฟินแลนด์ (Finland) นำท่านผ่านขั้นตอนตรวจคน เข้าเมืองและศุลกากร |
| | รถโค้ชรอรับท่าน จากนั้นนำท่านเดินทางสู่ท่าเรือเฟออสเรือเฟอร์รี่ Tallink Silja Line ที่พร้อมไปด้วยร้านค้า, ร้านอาหาร |



| | |
|------------------|--|
| 18.30 น. | นำท่านออกเดินทางข้ามทะเลบอลติกสู่ นครทาลลินน์ ประเทศเอสโตเนีย *รอบเวลาเรืออาจมีการเปลี่ยนแปลงตามความเหมาะสม* |
| ค่ำ | รับประทานอาหารค่ำ ณ ภัตตาคารบนเรือแบบบุฟเฟต์ |
| 22.00 น. | นำท่านเดินทางถึงท่าเรือเฟอร์รี่ นครทาลลินน์ ประเทศเอสโตเนีย |
| ที่พัก | รถโค้ชรอรับท่าน นำท่านเดินทางเข้าสู่ที่พัก Original Sokos Tallinn หรือเทียบเท่า |
| | |
| วันที่สาม | ทาลลินน์ เมืองเก่าทาลลินน์ - พาร์นู (เอสโตเนีย) - ริกา (ลัตเวีย) |
| เช้า | รับประทานอาหารเช้า ณ ห้องอาหารของโรงแรม |
| | นำท่านชม เมืองทาลลินน์ เมืองหลวงของประเทศเอสโตเนีย ซึ่งตั้งอยู่ทางชายฝั่งตอนใต้ของอ่าวฟินแลนด์ ห่างจากกรุงเฮลซิงกิ เมืองหลวงของฟินแลนด์ ประมาณ 70 กิโลเมตร โดยทาลลินน์ ถือเป็นเมืองที่มีชื่อเสียงในเรื่องของสถาปัตยกรรมอันวิจิตรงดงามในช่วงยุคกลาง รวมทั้งบริเวณเชิงเขาในเมืองยังคงมีกำแพงเมืองโบราณหลงเหลืออยู่ นอกจากนี้บริเวณโดยรอบเมืองยังเต็มไปด้วยสวนสาธารณะที่มีหญ้าเขียวขจี มีดอกไม้ไม้พุ่มพันธุ์ ที่ช่วยแต่งแต้มสีสันให้กับเมืองเล็กๆ แห่งนี้ให้ดูสดใสเปี่ยมไปด้วยมนต์เสน่ห์อันน่าหลงใหล นำท่านเข้าชมเขตเมืองเก่าของทาลลินน์ Old Town Square ที่ได้รับการยกย่องว่าเป็นเมืองแห่งยุคกลางที่สวยงามที่สุดในยุโรปเหนือ เดินชม ย่านทุมเปีย Toompea ซึ่งเป็นที่ตั้งของปราสาททุมเปีย Toompea Castle ซึ่งปัจจุบันได้ใช้เป็นอาคารรัฐสภาและหน่วยงานราชการแห่งเอสโตเนีย, โบสถ์อเล็กซานเดอร์ เนฟสกี Alexander Nevsky |

Cathedral โบสถ์รัสเซียนอร์โรติกที่ใหญ่ที่สุดในเอสโตเนีย เป็นสถาปัตยกรรมที่สวยงามมาก แล้วเดินลัดเลาะแนวกำแพงเมืองสู่จัตุรัสกลางเมืองอันเป็นที่ตั้งของศาลากลางรายล้อมด้วยอาคารที่ต่างยุคสมัยกันตั้งแต่ศตวรรษที่ 15-17



กลางวัน

รับประทานอาหารกลางวัน ณ ภัตตาคารจีน

บ่าย

นำท่านเดินทางเลาะริมฝั่งทะเลบอลติกสู่เมืองพาร์นู **Parnu** ประเทศเอสโตเนีย Estonia เมืองตากอากาศแสนสวยริมฝั่งทะเลบอลติก (ใช้เวลาเดินทางประมาณ 2.30 ชั่วโมง) ชมบ้านไม้ **Wooden House** สไตล์อาร์ตนูโวและแบบเอสโตเนียนดั้งเดิมที่มีเอกลักษณ์เฉพาะตัวจนกลายเป็นต้นแบบบ้านเรือนที่นำไปสร้างในสไตล์บอลติก



จากนั้นนำท่านเดินทางข้ามพรมแดนสู่ประเทศลัตเวีย โดยเดินทางเข้าสู่ เมืองริกา **Riga** เมืองหลวงแห่งลัตเวีย **Latvia** (ใช้เวลาเดินทางประมาณ 3 ชั่วโมง)

ค่ำ

รับประทานอาหารค่ำ ณ ภัตตาคารพื้นเมือง

ที่พัก

นำท่านเข้าสู่ที่พัก **Welton Riga Hotel** หรือเทียบเท่า

วันที่สี่

ริกา - ซิกุลด้า - ปราสาททูไรด้า - ริกา - เมืองเก่าริกา (ลัตเวีย)

| | |
|------|--|
| เช้า | รับประทานอาหารเช้า ณ ห้องอาหารของโรงแรม |
| | <p>นำท่านเดินทางสู่เมืองซิกุลดา Sigulda เมืองเล็กๆ ซึ่งมีประชากรไม่ถึงสองหมื่นคนและไม่ห่างไกลจากนครริกา (ใช้เวลาเดินทางประมาณ 1 ชั่วโมง) นำท่านเข้าสู่ Turaida Museum Reserve สัญลักษณ์ของประวัติศาสตร์สำคัญของเมืองที่ย้อนไปยังช่วงศตวรรษที่ 11 และยังได้รับการจัดอยู่ในรายชื่อให้เป็นมรดกโลกขององค์การยูเนสโก เข้าชมปราสาททูไรดา Turaida Castle สร้างขึ้นในปีค.ศ.1214 โดยอาร์คบิชอปแห่งริก้า เป็นปราสาทกออิฐแบบโกธิค ซึ่งถูกสร้างต่อเติมและบูรณะมาหลายสมัยจนเป็นลักษณะของป้อมปราสาทที่สวยงาม แต่ในปี ค.ศ.1776 ปราสาทเกิดความเสียหายอย่างหนักจากเหตุการณ์ไฟไหม้และไม่ได้รับการบูรณะจนกระทั่งในช่วงทศวรรษที่ 1970 ได้รับการซ่อมแซมและเปิดเป็นพิพิธภัณฑ์ในที่สุด</p> |



| | |
|---------|--|
| กลางวัน | รับประทานอาหารกลางวัน ณ ภัตตาคารพื้นเมือง |
| บ่าย | <p>นำท่านเดินทางกลับเข้าสู่ เมืองริกา นำท่านชม เมืองเก่าริกา Riga Old Town อดีตเคยเป็นเมืองท่าและเป็นศูนย์กลางการขนส่งทางรถไฟที่สำคัญของรัสเซีย ปัจจุบันได้บูรณะและฟื้นฟูให้มีความทันสมัย จนกลายมาเป็นศูนย์กลางการศึกษา วัฒนธรรม และอุตสาหกรรมที่ยังคงพัฒนาอย่างไม่หยุดยั้ง เป็นเมืองที่มีส่วนผสมของอิทธิพลแบบลัตเวีย รัสเซีย และเยอรมันรวมกัน ชมความสวยงามของสถาปัตยกรรมอันงดงาม ผ่านชมร่องรอยกำแพงเมืองโบราณ ที่สร้างในยุคกลางอายุเก่าแก่กว่า 800 ปี ที่ยังคงอนุรักษ์ไว้ ชม อนุสาวรีย์อิสรภาพ Freedom Monument ตั้งอยู่ย่านใจกลางเมืองริก้า สร้างขึ้นในปี ค.ศ.1935 เพื่อเป็นอนุสรณ์สถานรำลึกถึงเหล่าทหารกล้าผู้เสียสละชีพในสงครามเรียกร้องอิสรภาพของลัตเวียระหว่างปี ค.ศ.1918 -1940 โดยอนุสาวรีย์แห่งนี้ ถือเป็นสัญลักษณ์แห่งการประกาศอิสรภาพและเสรีภาพของลัตเวีย มีความสูงถึง 42 เมตรด้านบนประดับด้วยรูปปั้นของหญิงสาวถือดาว 3 ดวงเชื่อมติดกัน สื่อความหมายถึงการรวมกันของภูมิภาคทั้ง 3 ของประเทศลัตเวีย ชมโบสถ์เซนต์จาคอบ เป็นโบสถ์คาทอลิกที่โดดเด่นที่สุดในย่านเมืองเก่า ชมจัตุรัสโดม Dome Square อันเป็นที่ตั้งของ Riga Dome Cathedral มหาวิหารประจำเมืองที่ใหญ่ที่สุดในแถบบอลติก และมีออร์แกนที่ใหญ่ที่สุดแห่งหนึ่งของยุโรปอยู่ภายใน ที่สร้างเมื่อปี ค.ศ. 1211 โดยบาทหลวงอัลเบิร์ต แล้วเสร็จในปี ค.ศ.1999 เพื่อให้ทันเฉลิมฉลองกับรัสเซียที่ครอบครองตั้งกรุงมอสโกไว้มา 850 ปี ถือเป็นสัญลักษณ์ของเมืองริกาหรือของประเทศลัตเวีย ชม หอคอยดินปืน The Powder Tower เคยเป็นหนึ่งใน 28 หอสังเกตการณ์ ซึ่งเป็นส่วนหนึ่งของป้อมปราการเมือง นำท่านถ่ายรูปกับปราสาทริกา Riga Castle สร้างขึ้นในปี 1330 เพื่อเป็นที่อยู่ของ</p> |

Livonian Order เคยถูกทำลายไปในศตวรรษที่ 15 โดยชาวเมืองและได้รับการสร้างขึ้นใหม่โดยชาวเมืองเช่นกัน ปัจจุบันนอกจากเป็นที่อยู่ของประธานาธิบดีของลัตเวีย ยังเป็นที่ตั้งของพิพิธภัณฑ์ด้วย



| | |
|-----------|---|
| ค่ำ | รับประทานอาหารค่ำ ณ ภัตตาคารจีน |
| ที่พัก | นำท่านเข้าสู่ที่พัก Welton Riga Hotel หรือเทียบเท่า |
| วันที่ห้า | ริกา - ฟิลส์รันดาล - พระราชวังรันดาล (ลัตเวีย) - ชัวเลย์ - สุสานไม้กางเขน - คาห์ส (ลิทัวเนีย) |
| เช้า | รับประทานอาหารเช้า ณ ห้องอาหารของโรงแรม |

| | | |
|----------------|--|---|
| | <p>นำท่านเดินทางสู่ เมืองพิลส์รันดาล์ Pilsrundale อีกเมืองหนึ่งในเขตประเทศลัตเวีย (ใช้เวลาเดินทางประมาณ 1.30 ชั่วโมง) นำท่านเข้าชมพระราชวังรันดาล์ Rundale Palace ที่พำนักของดยุคแห่ง คอร์ทแลนด์ (Dukes of Courtland) ตัวพระราชวังออกแบบโดยสถาปนิกท่านเดียวกับที่ออกแบบพระราชวังเฮอรัลไมเทจที่นครเซนต์ปีเตอส์เบิร์กทำให้พระราชวังแห่งนี้มี ความงดงามไม่แพ้ที่ใดในยุโรป นอกจากนี้พระราชวังรันดาล์ยังได้รับยกย่องให้เป็นสุดยอดของการออกแบบสถาปัตยกรรมที่เป็นการประยุกต์ของสองวัฒนธรรมระหว่างเยอรมันและรัสเซียได้อย่างลงตัวที่สุดในทวีปยุโรป</p> |  |
| | <p>จากนั้นนำท่านเดินทางข้ามพรมแดนสู่ประเทศลิทัวเนีย โดยเดินทางเข้าสู่ เมืองซัวเลีย Siauliai เมืองเก่าที่เคยผ่านสงครามมาถึง 7 ครั้ง และได้รับการบูรณะซ่อมแซมจนกลับมาเป็นศูนย์กลางทางวัฒนธรรมและอุตสาหกรรมอีกแห่งของลิทัวเนีย รวมทั้งยังเป็นเมืองที่เก่าแก่ที่สุดเมืองหนึ่งของลิทัวเนีย (ใช้เวลาเดินทางประมาณ 1.30 ชั่วโมง)</p> | |
| <p>กลางวัน</p> | <p>รับประทานอาหารกลางวัน ณ ภัตตาคารพื้นเมือง</p> | |
| <p>บ่าย</p> | <p>นำท่านชม สุสานไม้กางเขน Hill of Crosses โดยสุสานแห่งนี้กำเนิดขึ้นในช่วงศตวรรษที่ 14 ซึ่งในอดีตไม้กางเขนจะถูกนำมาวางที่สุสานแห่งนี้ เมื่อที่มีการต่อสู้กับผู้บุกรุก หรือเวลาที่มีการเรียกร้องอิสรภาพให้กับชาวลิทัวเนีย ซึ่งในปัจจุบันภายในสุสานแห่งนี้มีไม้กางเขนจำนวนมากว่าหนึ่งแสนอัน ซึ่งมีทั้งขนาดเล็กและใหญ่แตกต่างกันออกไป ทำให้สุสานไม้กางเขนแห่งนี้มีลักษณะเหมือนกับเนินเขาไม้กางเขน</p> |  |
| | <p>จากนั้นนำท่านเดินทางสู่เมืองเคานัส Kaunas อดีตเมืองหลวงชั่วคราวของประเทศลิทัวเนีย ในช่วงต้นคริสต์ศตวรรษที่ 20 ตั้งอยู่ตรงที่บรรจบกันของแม่น้ำเนริส และแม่น้ำเนมาน (ใช้เวลาเดินทางประมาณ 2 ชั่วโมง)</p> | |
| | <p>นำท่านชมเมืองเคานัส เมืองที่มีประชากรมากเป็นอันดับสองของประเทศลิทัวเนีย รองจากวิลนีอุส ซึ่งยังเป็นเมืองที่งดงามอีกเมืองหนึ่งของลิทัวเนีย ให้ท่านถ่ายภาพและชมอาคารที่ทำการศาลาว่าการ City hall และ ปราสาทเคานัส Kaunas Castle จากด้านนอก ปราสาทหินที่สร้างขึ้นมาตั้งแต่ศตวรรษที่ 14 เพื่อป้องกันการโจมตีทางศาสนา แรกเริ่มอาคารปราสาทนี้ได้รับการบันทึกไว้ ในปี ค.ศ. 1361 แต่ถูกทำลายด้วยผู้ก่อสงครามทางด้านศาสนา และได้มีการก่อสร้างขึ้นมาใหม่อีกครั้งในปี ค.ศ. 1408 จากที่นี้สามารถชมทัศนียภาพอันงดงามของแม่น้ำทั้งสองสายที่มาบรรจบกันที่เมืองนี้คือแม่น้ำเนริสและแม่น้ำเนมานอีกด้วย และถ่ายรูปด้านนอกกับ Holy Cross Church ที่สร้างขึ้นด้วยสถาปัตยกรรมสมัยใหม่แบบเรอเนสซองส์ และ วิหารเคานัส Kaunas Cathedral ที่มีการสร้างแบบผสมผสานตั้งแต่สมัยศตวรรษที่ 15</p> | |



| | |
|----------|---|
| ค่ำ | รับประทานอาหารค่ำ ณ ภัตตาคารพื้นเมือง |
| ที่พัก | นำท่านเข้าสู่ที่พัก Best Western Santakos Hotel Kaunas หรือเทียบเท่า |
| วันที่หก | เคานัส - ปราสาททราไค - วิลนีอุส - ชมเมืองวิลนีอุส (ลิทัวเนีย) - เฮลซิงกิ (ฟินแลนด์) |
| เช้า | รับประทานอาหารเช้า ณ ห้องอาหารของโรงแรม |
| | <p>นำท่านเดินทางสู่ เมืองทราไค Trakai อดีตเมืองหลวงเก่าของลิทัวเนีย (ใช้เวลาเดินทางประมาณ 1 ชั่วโมง) มีประชากรหลายเชื้อชาติอาศัยอยู่ร่วมกัน โดยเมือง ทราไค เป็นเมืองตากอากาศที่ได้รับความนิยมจากนักท่องเที่ยวจำนวนมาก เพราะตั้งอยู่ใกล้กับเมืองวิลนีอุส เมืองหลวงในปัจจุบัน อีกทั้งทราไค ยังเป็นเมืองที่มีสถานที่ท่องเที่ยวทางธรรมชาติอันงดงามมากมาย ตัวเมืองรายล้อมด้วยทะเลสาบหลายแห่ง นอกจากนี้เมืองทราไค ยังมีสถานที่ท่องเที่ยวเชิงประวัติศาสตร์อันทรงคุณค่า ที่ทำให้คนรุ่นหลังได้เรียนรู้ประวัติศาสตร์ ความเป็นมาของชาติได้เป็นอย่างดี นำท่านเข้าชมปราสาททราไค Trakai Island Castle เป็นปราสาทหินที่สร้างขึ้นในศตวรรษที่ 14 ตั้งอยู่บนเกาะในทะเลสาบเกรฟ Lake Galve โดยดยุกวิเตดาส Duke of Kestutis เจ้าผู้ครองแคว้นทราไคในสมัยอดีต ตัวปราสาทจะตั้งอยู่บนเกาะท่านสามารถข้ามสู่ตัวปราสาทโดยเดินข้ามสะพานที่เชื่อมติดต่อกันระหว่างชายฝั่งกับตัวปราสาท พร้อมทั้งชมความงดงามของทะเลสาบเกรฟที่สวยงามไม่แพ้ที่ใด</p> |
| | <p>จากนั้นนำท่านเดินทางสู่ กรุงวิลนีอุส Vilnius เมืองหลวงของประเทศลิทัวเนีย และเป็นเมืองใหญ่ที่สุดของประเทศ ตั้งอยู่ท่ามกลางแม่น้ำเนริสและแม่น้ำวิลเนล ที่โอบล้อมด้วยขุนเขาที่มีต้นไม้นานาพันธุ์ จึงได้ขึ้นชื่อว่างามสุดแห่งลิทัวเนีย โดยเมืองวิลนีอุสมีชื่อเสียงทางด้านงานสถาปัตยกรรมอันเก่าแก่ จึงได้รับสมญานามว่าเป็นเมืองหลวงแห่งวัฒนธรรมของยุโรปตั้งแต่ยุคโกธิค เรอเนสซองส์ บาร็อค และ คลาสสิก จึงได้รับการยกย่องจากยูเนสโกให้เป็นมรดกโลกในปี ค.ศ.1994 (ใช้เวลาเดินทางประมาณ 40 นาที)</p> |
| กลางวัน | รับประทานอาหารกลางวัน ณ ภัตตาคารจีน |



บ่าย นำท่านผ่านชมความสวยงามของโบสถ์สวยและวิหารต่างๆ ที่ตกแต่ง ในสไตล์บาร็อคและโกธิค ภายในเมืองมีสถานที่ท่องเที่ยวที่เป็นผลงานสถาปัตยกรรมอันทรงคุณค่ามากมาย อาทิ โบสถ์เซนต์แอน ซึ่งถือว่าเป็นหนึ่งในโบสถ์ที่สวยงามที่สุดในวิลนีอุส นำชมเขตเมืองเก่า **Vilnius old town** ซึ่งถือว่าเป็นเขตเมืองเก่าที่สุดแห่งยุโรปกลางตั้งแต่ครั้งศตวรรษที่ 15-16 รวมทั้ง Gate of Dawn หรือกำแพงเมืองเก่า ประตูเมือง 1 ใน 10 ประตูเมืองของเมืองที่ยังหลงเหลืออยู่



| | |
|------------|---|
| 15.00 น. | ให้ท่านเตรียมตัวเดินทางสู่สนามบินวิลนีอุส |
| น. | นำท่านเดินทางจากสนามบินวิลนีอุส โดยสายการบินภายใน เที่ยวบินที่ ... <i>*สายการบิน / เที่ยวบินและช่วงเวลาอาจมีการปรับเปลี่ยนตามฤดูกาล*</i> |
| น. | เดินทางถึงสนามบินเฮลซิงกิ ประเทศฟินแลนด์ ให้ท่านผ่านขั้นตอนการตรวจคนเข้าเมืองพร้อมขั้นตอนการรับสัมภาระ |
| ที่พัก | นำท่านเข้าสู่ที่พัก Radisson Blu Seaside Helsinki หรือเทียบเท่า |
| วันที่เจ็ด | เฮลซิงกิ - จตุรัสซีเนท - มหาวิทยาลัยอุสเพนสเก้ - มาร์เก็ตสแควร์ - สนามบินเฮลซิงกิ (ฟินแลนด์) |
| เช้า | รับประทานอาหารเช้า ณ ห้องอาหารของโรงแรม |
| | นำท่านชมนครเฮลซิงกิ Helsinki เมืองหลวงใหญ่ของประเทศฟินแลนด์ Finland ตั้งอยู่ทางใต้ของประเทศริมชายฝั่งอ่าวฟินแลนด์ เฮลซิงกิได้รับฉายาว่าเป็น "ริต้าแห่งทะเลบอลติก" ความงดงามของสถาปัตยกรรมอันได้รับอิทธิพลจากทั้งทางฝั่งยุโรปและรัสเซีย นำท่านชมอนุสาวรีย์ซิเบลิวส Sibelius Monument ตั้งอยู่ในสวนซิเบลิวส สร้างขึ้นเพื่อสดุดีให้แก่ Jean Sibelius นักประพันธ์เพลงคลาสสิก เป็นอนุสาวรีย์ที่ตั้งอยู่กลางแจ้ง ดูแปลกตา ทันสมัย เป็นผลงานของศิลปิน Eila Hiltunen สร้างโดยนำเอาแท่งเหล็ก 600 แท่ง มาเชื่อมเข้าด้วยกันจนออกมาเป็นรูปร่างของออร์แกนลม กว้าง 10.5 เมตร ลึก 6.5 เมตร หนัก 24 ตัน ตั้งอยู่กลางแจ้งอย่างโดดเด่นเป็นสง่า |



จากนั้นนำท่านชมจัตุรัสซีเนท **Senate Square** ศูนย์กลางด้านการค้าใจกลางนครเฮลซิงกิ รายล้อมไปด้วยอาคารสำคัญๆ ที่สร้างในยุคที่อยู่ใต้การปกครองของรัสเซียและเป็นศูนย์กลางทางประวัติศาสตร์ของเฮลซิงกิ อาทิ **มหาวิหารเฮลซิงกิ Helsinki Cathedral** ส่วนหนึ่งของศูนย์กลางสไตลเอ็มไพร์ของเฮลซิงกิที่ออกแบบโดยสถาปนิก Carl Ludvig Engel และนักวางผังเมือง Johan Albrecht Ehrenström, **มหาวิหารอูสเพนสเก้** ของศาสนาคริสต์นิกายออร์ทอดอกซ์ ที่งดงามด้วยลักษณะสถาปัตยกรรมแบบรัสเซีย

นำท่านเดินเล่นบริเวณตลาดริมน้ำ **Market Square** ที่มีทั้งส่วนของตลาดปลา ตลาดผลไม้ และสินค้าอีกมากมาย ท่านจะได้ชมวิถีชีวิตของชาวเมือง พร้อมเลือกซื้อหาสินค้าท้องถิ่น อาทิ ไซปลาคาร์เวีย ผลิตภัณฑ์ทำจากหนังกวางเรนเดียร์ และสินค้าที่ระลึกอีกมากมาย



| | |
|-----------|---|
| กลางวัน | อิสระรับประทานอาหารกลางวัน ตามอัธยาศัย |
| 12.00 น. | ให้ท่านเตรียมตัวเดินทางสู่สนามบินเฮลซิงกิ |
| 16.55 น. | ออกเดินทางจากสนามบินนครเฮลซิงกิ โดยสายการบิน Juneyao เที่ยวบินที่ HO 1608 |
| วันที่แปด | สนามบินเชียงใหม่ – ย่านนอร์ทบันด์ - วัดพระหยกขาว – ตลาดโบราณร้อยปีเจียงหวางเหมียว - ถนนหนานกิง - สนามบินเชียงใหม่ |

| | |
|----------|---|
| 06.40 น. | เดินทางถึงสนามบินเซี่ยงไฮ้ผู้ตง (เวลาท้องถิ่นเร็วกว่าประเทศไทย 1 ชั่วโมง) จากนั้นนำท่านผ่านพิธีตรวจคนเข้าเมืองและศุลกากร |
| | รอรับท่านเดินทางเข้าสู่เขตตัวเมืองของนครเซี่ยงไฮ้ พร้อมรับประทานอาหารเช้า ณ ภัตตาคารหรือของโรงแรม |
| | นำท่านเดินทางเข้าสู่ย่าน นอร์ท์บันด์ North Bund Greenland แลนด์มาร์คใหม่ล่าสุดใจกลางนครเซี่ยงไฮ้ ย่านได้มีการจัดสัดส่วนให้เป็นสวนสาธารณะริมแม่น้ำหวงผู่ มีโดมไซส์เงิน The Silver Egg ทรงกลมขนาดใหญ่ที่มีความโดดเด่นตัดกับสีท้องฟ้า และอาคารสูงรอบเมือง ถ่ายรูป เซ็คอินได้หลายมุม พร้อมชมวิวของหอไข่มุกที่เป็นสัญลักษณ์โดดเด่นของนครเซี่ยงไฮ้ |



| | |
|---------|--|
| | นำท่านเดินทางสู่ วัดพระหยกขาว วัดสวยที่มีชื่อเสียงอีกแห่งหนึ่งของมหานครเซี่ยงไฮ้ สร้างขึ้นเมื่อปี ค.ศ.1880 เพื่อเป็นสถานที่เก็บรักษาวัตถุโบราณชิ้นสำคัญตั้งแต่สมัยราชวงศ์เว่ย ตลอดมาจนถึงราชวงศ์ชิง ไม่ว่าจะเป็นพระพุทธรูป ภาพวาดโบราณ คัมภีร์พระไตรปิฎก และพระพุทธรูปหยก 2 องค์ที่อัญเชิญมาจากประเทศเมียนมาทั้งสององค์มีพุทธศิลป์ที่งดงามอ่อนช้อย ให้ท่านไหว้สักการะและชมความงดงาม |
| กลางวัน | รับประทานอาหารกลางวัน ณ ภัตตาคาร |
| บ่าย | นำท่านเดินทางสู่ ตลาดโบราณร้อยปีเฉิงหวังเหมียว เป็นตลาดเก่าของผู้ตมมหานครเซี่ยงไฮ้ อาคารบ้านเรือนบริเวณนี้เป็นสถาปัตยกรรมโบราณสมัยราชวงศ์หมิงและชิง แต่ทำเป็นร้านขายของมีทั้งของพื้นเมืองโบราณ ของที่ระลึก และสินค้าสมัยใหม่อย่างรองเท้ากีฬา กระเป๋า อีกทั้งยังมีร้านขายขนมและอาหารพื้นเมืองอีกมากมาย |



จากนั้นนำท่านเข้าสู่ ถนนหนานกิง Nanjing-Lu ถนนแห่งนี้เปรียบเหมือนย่านสีลมของเมืองไทย หรือย่านออร์ชาร์ด ของสิงคโปร์ ถนนนี้มีความยาวประมาณ 5 กิโลเมตร มีห้างสรรพสินค้ามากมายอยู่บนถนนแห่งนี้เป็นย่านที่คึกคักและทันสมัยที่สุดในมหานครเซี่ยงไฮ้ และที่นี่ยังมี ร้าน Pop Mart ขายโมเดลตุ๊กตาสุดฮิต ให้ท่านได้เลือกซื้อเลือกจุ่มได้มากมายตามใจชอบ



16.30 น.

ให้ท่านเตรียมตัวเดินทางสู่สนามบินเซี่ยงไฮ้ผู้ตง

20.55 น.

ออกเดินทางจากสนามบินเซี่ยงไฮ้ผู้ตง โดยสายการบิน Juneyao เที่ยวบินที่ HO 1351

วันที่เก่า

สนามบินสุวรรณภูมิ

00.30 น.

เดินทางถึงสนามบินสุวรรณภูมิโดยสวัสดิภาพ.

อัตราค่าบริการและเงื่อนไขรายการท่องเที่ยว

**ฟินแลนด์ - เอสโทเนีย - ลัตเวีย – ลิทัวเนีย
แะเที่ยวเชียงใหม่**

**THE GREAT JOURNEY TO BALTIC
with SHANGHAI**

9 วัน 5 คืน โดยสายการบิน JUNEYAO (HO)

| กำหนดวันเดินทาง | ผู้ใหญ่พัก 2-3 ท่าน ท่านละ | พักเดี่ยว เพิ่มท่านละ | ราคาทัวร์กรณีมีตัว เครื่องบินแล้ว ซึ่งไม่ รวมตัวบินภายใน ตลอดเส้นทาง(Join Land) | ราคาเด็กอายุไม่ เกิน 11 ขวบ พักกับ ผู้ใหญ่ 2 ท่าน (ไม่เสริมเตียง) |
|---------------------|-------------------------------|--------------------------|---|--|
| 27 พ.ค. – 4 มิ.ย.69 | 73,900 | 9,900 | 59,900 | 67,900 |
| 1 – 9 มิ.ย.69 | 73,900 | 9,900 | 59,900 | 67,900 |

ที่นั่งตัวชั้นธุรกิจ (Business class) เบื้องต้นชำระเพิ่มประมาณ 140,000 บาท ขึ้นไป
(ราคาตัวโดยสารมีการเปลี่ยนแปลงกรุณาตรวจสอบอัตราค่าโดยสารและที่นั่งกับเจ้าหน้าที่ก่อน)
10 ท่านขึ้นไป พร้อมออกเดินทาง มีหัวหน้าทัวร์ดูแล

ราคาทัวร์ข้างต้นยังไม่รวมค่าทิปมัคคุเทศก์ท้องถิ่นและคนขับรถ 14 ยูโร/ท่าน/ทริป

ราคาทัวร์ข้างต้นยังไม่รวมค่าทิปหัวหน้าทัวร์ที่ดูแลคณะจากเมืองไทย 27 ยูโร/ท่าน/ทริป

ราคาทัวร์ข้างต้นยังไม่รวมค่าทิปมัคคุเทศก์ท้องถิ่นและคนขับรถในนครเชียงใหม่ 20 หยวน/ท่าน

✔ อัตราค่าบริการรวม



ค่าบริการโดยสารเครื่องบินชั้นประหยัด (Economy Class) ที่ระบุวันเดินทางไปกลับ พร้อมคณะ (ในกรณีมีความประสงค์อยู่ต่อ จะต้องไม่เกินจำนวนวัน และอยู่ภายใต้เงื่อนไขของสายการบิน) รวมค่าภาษีสนามบินทุกแห่ง ตามรายการ



ค่าที่พักห้องละ 2-3 ท่าน ตามโรงแรมที่ระบุไว้ในรายการ หรือระดับเทียบเท่า



ภาษีมูลค่าเพิ่ม 7% (เฉพาะค่าบริการ)



ค่าอาหาร ค่าเข้าชม และ ค่ายานพาหนะทุกชนิด ตามที่ระบุไว้ในรายการทัวร์ข้างต้น



ค่าประกันอุบัติเหตุวงเงินสูงสุด 3 ล้านบาท

(แผน Easy 3 รายละเอียดโปรดสแกนด้านล่าง
**เงื่อนไขตามกรมธรรม์ประกันภัย)



ค่าน้ำหนักกระเป๋าเดินทางตามที่สายการบินกำหนดไม่เกิน 23 กิโลกรัม / ชิ้น (ท่านละ 1 ชิ้น)



✘ อัตราค่าบริการไม่รวม



ค่าธรรมเนียมการจัดทำหนังสือเดินทาง



ค่าใช้จ่ายส่วนตัว อาทิเช่นค่าเครื่องดื่มที่สั่งพิเศษ, ค่าโทรศัพท์, ค่าชกกรีด, ค่าธรรมเนียมหนังสือเดินทาง, ค่าน้ำหนักเกินจากทางสายการบินกำหนด, ค่ารักษาพยาบาล กรณีเกิดการเจ็บป่วยจากโรคประจำตัว, ค่ากระเป๋าเดินทางหรือของมีค่าที่สูญหายในระหว่างการเดินทาง เป็นต้น

ค่าธรรมเนียม วีซ่าเชงเก้น รวมค่าบริการยื่นวีซ่า (5,900 บาท)

สำหรับท่านที่รับประทานอาหารพิเศษ อาหารเจ หรือไม่ทานเนื้อสัตว์ ไม่ทานหมู ไม่ทานไก่ และมีความจำเป็นให้ทางบริษัท จัดเตรียมอาหารไว้ให้ท่านเป็นพิเศษนอกเหนือจากที่กรุ๊ปจัดไว้ในรายการ ขอสงวนสิทธิ์ในการเรียกเก็บค่าใช้จ่ายเพิ่มเติมที่เกิดขึ้นตามจริง



ค่าทิปมัคคุเทศก์ท้องถิ่นและคนขับรถ รวม 14 EUR/ท่าน/ทริป

ค่าทิปหัวหน้าทัวร์จากเมืองไทย 27 EUR/ท่าน)

(เด็กชำระทิปเท่ากับผู้ใหญ่)

ค่าทิปมัคคุเทศก์ท้องถิ่นและคนขับในเชียงใหม่ 20 หยวน / ท่าน



ค่าธรรมเนียมน้ำมันและภาษีสนามบิน ในกรณีที่สายการบินมีการปรับขึ้นราคา ซึ่งลูกค้าต้องชำระส่วนต่างเพิ่ม
บริษัทฯ ขอสงวนสิทธิ์เรียกเก็บค่าบริการเพิ่ม กรณีที่สายการบินมีการปรับขึ้นราคาน้ำมันและภาษีสนามบิน ก่อนเดินทาง



ค่าน้ำหนักกระเป๋าเดินทางในกรณีที่เกินกว่าสายการบินกำหนด

ค่าบริการยกกระเป๋าในโรงแรม ซึ่งท่านจะต้องดูแลกระเป๋าและทรัพย์สินด้วยตัวท่านเอง





เงื่อนไขการให้บริการ

1. กรุณาชำระเงินมัดจำท่านละ 40,000 บาท + ค่าวีซ่า 5,900 บาท (ค่ามัดจำ + ค่าวีซ่า)

*** ในกรณีที่ต้องการให้บริษัทยื่นวีซ่าให้ ค่าวีซ่าจะต้องชำระเข้ามาพร้อมค่ามัดจำ***

2. ส่งสำเนาหนังสือเดินทางของผู้ที่เดินทาง ที่มีอายุการใช้งานไม่น้อยกว่า 6 เดือน พร้อมกรอกข้อมูลส่วนตัวตามท้ายโปรแกรม เพื่อทำการจองคิวยื่นวีซ่า ภายใน 3 วันนับจากวันจอง
3. เมื่อได้รับการยืนยันว่ากรุ๊ปสามารถออกเดินทางได้ ผู้เดินทางกรุ๊ปจัดเตรียมเอกสารสำหรับการยื่นขอวีซ่าให้ครบถ้วนและสอดคล้องกับประเภทวีซ่าที่สมัครโดยเอกสารทั้งหมดจะต้องอยู่ในระยะเวลาที่มีผลใช้บังคับและไม่หมดอายุ ณ วันที่ยื่นคำร้อง
4. หากท่านที่ต้องการออกตัวโดยสารภายในประเทศ (กรณีลูกค้าอยู่ต่างจังหวัด) ให้ท่านติดต่อเจ้าหน้าที่ก่อนออกบัตรโดยสารทุกครั้ง หากออกบัตรโดยสารโดยมิแจ้งเจ้าหน้าที่ หากมีการเปลี่ยนแปลงใดๆทางบริษัทขอสงวนสิทธิ์ไม่รับผิดชอบค่าใช้จ่ายที่เกิดขึ้น
5. การยื่นวีซ่าในแต่ละสถานทูตมีการเตรียมเอกสาร และมีขั้นตอนการยื่นวีซ่าไม่เหมือนกัน ทั้งแบบหมู่คณะและยื่น รายบุคคล (แสดงตน) ท่านสามารถสอบถามข้อมูลเพื่อประกอบการตัดสินใจก่อนการจองได้จากทางเจ้าหน้าที่
6. กรณีมีการดำเนินการจองคิวนัดหมายเพื่อยื่นวีซ่าแล้ว หรือระหว่างดำเนินการยื่นคำร้องวีซ่า หรือ วีซ่าได้รับการอนุมัติแล้ว หากคณะมีการยกเลิกการเดินทางในเวลาต่อมาด้วยกรณีใดๆ หรือเปลี่ยนแปลงการเดินทาง ค่าวีซ่าและค่าบริการไม่สามารถ Refund ได้ และผู้เดินทางทุกท่านจะต้องรับผิดชอบค่าใช้จ่ายด้านวีซ่าด้วยตัวท่านเอง
7. หากในคณะของท่านมีผู้ต้องการดูแลพิเศษ นั่งรถเข็น (Wheelchair), เด็ก, ผู้สูงอายุ, มีโรคประจำตัว หรือไม่สะดวกในการเดินทางท่องเที่ยวในระยะเวลาเกินกว่า 4-5 ชั่วโมงติดต่อกัน ท่านและครอบครัวต้องให้การดูแลสมาชิกภายในครอบครัวของท่านเอง เนื่องจากการเดินทางเป็นหมู่คณะ หัวหน้าทัวร์มีความจำเป็นต้องดูแลคณะทัวร์ทั้งหมด



เงื่อนไขค่าทัวร์ส่วนที่เหลือ

ทางบริษัทฯ ขอเก็บค่าทัวร์ส่วนที่เหลือ 45 วันก่อนการเดินทาง หากท่านไม่ผ่านการอนุมัติวีซ่าหรือยกเลิกการเดินทางโดยเหตุจำเป็น ทางบริษัทฯ ขอเก็บเฉพาะค่าใช้จ่ายที่เกิดขึ้นตามจริง



เงื่อนไขอื่นๆ

โปรดตรวจสอบหนังสือเดินทาง : หนังสือเดินทางต้องมีอายุไม่ต่ำกว่า 6 เดือน หรือ 180 วัน ขึ้นไปก่อนการเดินทาง และต้องมีหน้ากระดาษอย่างต่ำ 6 หน้า

หมายเหตุ : สำหรับผู้เดินทางที่อายุไม่ถึง 18 ปี และไม่ได้เดินทางกับบิดา มารดา ต้องมีจดหมายยินยอมให้บุตรเดินทางไปต่างประเทศจากบิดาหรือมารดาแนบมาด้วย

รายการทัวร์อาจมีการปรับเปลี่ยนหรือยกเลิกตามสภาพอากาศและความเหมาะสม โดยคำนึงถึงความปลอดภัยของผู้เดินทางเป็นหลัก โดยไม่จำเป็นต้องแจ้งให้ทราบล่วงหน้า





เงื่อนไขการยกเลิก

**กรณีการขอยกเลิกการเดินทาง หรือเลื่อนการเดินทาง ต้องแจ้งกับทางบริษัทฯ เป็นลายลักษณ์อักษรเท่านั้น

**กรณีนักท่องเที่ยวหรือตัวแทนจำหน่าย ต้องการขอรับเงินค่าบริการคืน นักท่องเที่ยวหรือตัวแทนจำหน่าย (ผู้มีชื่อในเอกสารการจอง) จะต้องส่งหลักฐานการชำระค่าบริการต่างๆ และหน้าสมุดบัญชีธนาคารที่ต้องการให้นำเงินเข้าให้ครบถ้วน โดยมีเงื่อนไขการคืนเงินค่าบริการ ตาม “ประกาศคณะกรรมการธุรกิจนำเที่ยวและมัคคุเทศก์ เรื่อง หลักเกณฑ์เกี่ยวกับการกำหนดอัตราการจ่ายเงินค่าบริการคืนให้แก่นักท่องเที่ยว พ.ศ. 2563” ดังนี้

ยกเลิก ไม่น้อยกว่า 30 วันก่อนการเดินทาง (ไม่นับวันเดินทาง)

คืนเงินค่าทัวร์เต็มจำนวน ยกเว้น ค่าใช้จ่ายที่เกิดขึ้นจริงเพื่อการเตรียมการนำเที่ยว ทั้งหมด เช่น ค่ามัดจำตัวเครื่อง ค่าบริการแลนด์ต่างประเทศ ค่าวีซ่า เป็นต้น

ยกเลิก น้อยกว่า 15 วันก่อนการเดินทาง

ทางบริษัทฯ ขอสงวนสิทธิ์ไม่คืนเงินค่าทัวร์ทั้งหมด การจ่ายเงินคืนแก่นักท่องเที่ยวตามข้อกำหนดด้านบน ซึ่งมีการหักเงินในบางส่วนนั้น เนื่องจากทางบริษัทมีค่าใช้จ่ายที่ได้จ่ายจริงเพื่อการเตรียมการจัดนำเที่ยวไปแล้ว เช่น การมัดจำที่นั่งบัตรโดยสารเครื่องบิน การจองที่พัก และ ค่าใช้จ่ายที่จำเป็นอื่นๆ เป็นต้น

ยกเลิก ไม่น้อยกว่า 15-29 วันก่อนเดินทาง (ไม่นับวันเดินทาง)

คืนเงิน 50% ของค่าทัวร์ทั้งหมด ยกเว้น ค่าใช้จ่ายที่เกิดขึ้นจริงเพื่อการเตรียมการนำเที่ยวทั้งหมด เช่น ค่ามัดจำตัวเครื่อง ค่าบริการแลนด์ ต่างประเทศ เป็นต้น

หากท่านงดการใช้บริการรายการใดรายการหนึ่ง หรือไม่เดินทางพร้อมคณะ

ทางบริษัทฯ จะถือว่าท่านสละสิทธิ์ **ไม่อาจเรียกร้องค่าบริการและเงินมัดจำคืน ไม่ว่ากรณีใดๆ ทั้งสิ้น**

การยกเลิกเดินทางกับกรุ๊ปที่ออกเดินทางช่วง เทศกาลวันหยุด เช่น ปีใหม่, สงกรานต์ เป็นต้น

บางสายการบินมีการกั้นที่นั่งมัดจำที่นั่งกับสายการบิน และค่ามัดจำที่พักรวมถึงเที่ยวบินพิเศษ เช่น CHARTER FLIGHT **จะไม่มีการคืนเงินมัดจำ หรือ ค่าทัวร์ทั้งหมดที่ชำระแล้ว** ไม่อาจยกเลิกด้วยกรณีใดๆ

กรณีที่กองตรวจคนเข้าเมืองในกรุงเทพฯ และต่าง ประเทศปฏิเสธการเดินทางออกหรือเข้าประเทศที่ระบุ

บริษัทฯ ขอสงวนสิทธิ์ที่จะไม่คืนค่าทัวร์ ไม่ว่ากรณีใดๆ *สำคัญ !! บริษัททำธุรกิจเพื่อการท่องเที่ยวเท่านั้น ไม่สนับสนุนการเดินทางเข้าญี่ปุ่นโดยผิดกฎหมาย ลูกค้าต้องผ่านการตรวจคนเข้าเมืองด้วยตัวของตัวเอง โดยมัคคุเทศก์ไม่สามารถช่วยเหลือใดๆ ได้ทั้งสิ้น *





สำคัญ โปรดอ่านเงื่อนไขที่ท่านควรรทราบ



ข้อมูลสำคัญเกี่ยวกับสายการบิน



- **ที่นั่งบนเครื่องบิน** จัดโดยสายการบินแบบอัตโนมัติ ผู้โดยสารไม่สามารถเลือกหรือรับประกันว่าจะได้นั่งติดกันได้
- **ที่นั่ง Long Leg** อยู่ที่แถวหน้าหรือบริเวณประตูฉุกเฉิน สงวนสิทธิ์ให้เฉพาะผู้มีคุณสมบัติตามเกณฑ์ เช่น ร่างกายแข็งแรง และอยู่ในดุลยพินิจของเจ้าหน้าที่เช็กอินเท่านั้น
- **บริษัทฯ ได้ชำระมัดจำค่าตัวแล้ว** หากยกเลิกทัวร์ บริษัทฯ ขอสงวนสิทธิ์ไม่คืนค่ามัดจำ (ประมาณ 1,000–10,000 บาท แล้วแต่สายการบินและช่วงเวลา)
- ในกรณีที่บริษัทฯ มีความจำเป็นที่จะดำเนินการออกบัตรโดยสารประเภทหมู่คณะ **ก่อนที่ผลวีซ่าของท่านจะออก** อันเนื่องมาจากข้อกำหนดของสายการบิน (มีเช่นนั้นจะไม่ได้รับการยืนยันที่นั่ง) หากวีซ่าไม่ได้รับการอนุมัติ บริษัทฯ ขอสงวนสิทธิ์ในการหักค่าใช้จ่ายของตั๋วรูปตามที่เกิดขึ้น

ทางบริษัทฯ ไม่รับผิดชอบค่าใช้จ่ายตัวเครื่องบินภายในประเทศทุกกรณี

หากเดินทางจากต่างจังหวัด ค่าเดินทาง เช่น ตัวเครื่องบิน รถไฟ รถทัวร์ และที่พัก ไม่รวมในรายการทัวร์ และหากเที่ยวบินภายในประเทศเปลี่ยนแปลง ยกเลิก หรือมีเหตุสุดวิสัย บริษัทฯ ไม่รับผิดชอบค่าใช้จ่ายส่วนนี้



ข้อมูลสำคัญเกี่ยวกับโรงแรมที่พัก



- **ห้องไม่ติดกัน** เนื่องจากแปลนห้องแต่ละโรงแรมต่างกัน ห้องพักแต่ละประเภทอาจอยู่คนละอาคารหรือห้องไม่ติดกันได้
- **ห้องแบบ 3 ท่าน** บางโรงแรมอาจไม่มี แต่ใช้เตียงใหญ่กับเตียงพับเสริมหรือโซฟาเบดแทน หรือแยกเป็น ห้องเตียงคู่ 1 ห้องและห้องพักเดี่ยว 1 ห้อง
- **แอร์** โรงแรมในยุโรปมักไม่มีเครื่องปรับอากาศ เนื่องจากสภาพอากาศเย็น
- **หากมีงานพิเศษในพื้นที่** เช่น ประชุมนานาชาติ Trade fair, เทศกาล ทำให้โรงแรมราคาเพิ่มและเต็ม บริษัทฯ ขอสงวนสิทธิ์ปรับหรือย้ายเมืองตามความเหมาะสม”
- **โรงแรมแบบ Traditional** ในยุโรป ห้องเดี่ยวมักมีขนาดกะทัดรัด อาจไม่มีอ่างอาบน้ำ และลักษณะห้องแตกต่างกันตามการออกแบบ

ตัวอย่างประเภทห้องพัก *เป็นเพียงตัวอย่างเพื่อให้เห็นภาพสำหรับประเภทห้องในแบบต่างๆ



ห้องพักเดี่ยว
SINGLE



ห้องพักเตียงคู่
TWIN



ห้องพักดับเบิล
DOUBLE



เตียง 3 ท่าน ที่นอนเสริม
TRIPLE





ข้อมูลเบื้องต้นในการเตรียมเอกสารยื่นวีซ่าและการยื่นวีซ่า

1. การพิจารณาวีซ่าเป็นดุลยพินิจของสถานทูต มิใช่บริษัททัวร์ การเตรียมเอกสารที่ดีและถูกต้องจะช่วยให้การพิจารณา ของสถานทูตง่ายขึ้น
2. กรณีท่านใดต้องใช้พาสปอร์ตเดินทาง ช่วงระหว่างยื่นวีซ่า หรือ ก่อนเดินทางกับทางบริษัท ท่านต้องแจ้งให้ทางบริษัทฯ ทราบล่วงหน้าเพื่อวางแผนในการขอวีซ่าของท่าน ซึ่งบางสถานทูตใช้เวลาในการพิจารณาวีซ่าที่ค่อนข้างนานและอาจไม่สามารถถึงเล่มออกมาระหว่างการพิจารณาอนุมัติวีซ่าได้
3. สำหรับผู้เดินทางที่ศึกษาหรือทำงานอยู่ต่างประเทศ จะต้องดำเนินการเรื่องขอวีซ่าด้วยตนเองในประเทศที่ท่านพำนักหรือศึกษาอยู่นั้น
4. หนังสือเดินทางต้องมีอายุไม่ต่ำกว่า 6 เดือน โดยนับวันเริ่มเดินทางออกนอกประเทศ หากนับแล้วต่ำกว่า 6 เดือน ผู้เดินทางต้องไปยื่นคำร้องขอทำหนังสือเดินทางเล่มใหม่ และกรุณาเตรียมหนังสือเดินทางเล่มเก่า ให้กับทางบริษัทด้วย เนื่องจากประวัติการเดินทางของท่านจะเป็นประโยชน์อย่างยิ่งในการยื่นคำร้องขอวีซ่า และจำนวนหน้าหนังสือเดินทาง ต้องเหลือว่างสำหรับติดวีซ่าไม่ต่ำกว่า 3 หน้า
5. ท่านที่ใส่ปกหนังสือเดินทางกรุณาถอดออก หากมีการสูญหาย บริษัทฯ จะไม่รับผิดชอบต่อปกหนังสือเดินทางนั้นๆ และพาสปอร์ต ถือเป็นหนังสือของทางราชการ ต้องไม่มีรอยฉีกขาด หรือ การขีดเขียน หรือ แต่งเติมใดๆ ในเล่ม
6. ในกรณีที่บริษัทฯ มีความจำเป็นที่จะดำเนินการออกตัวกรุ๊ปก่อนทราบผลวีซ่าของท่าน อันเนื่องมาจากข้อกำหนดของสายการบิน (มีเช่นนั้นจะไม่ได้รับการยืนยันที่นั่ง) หากวีซ่าไม่ได้รับการอนุมัติ บริษัทฯ ขอสงวนสิทธิ์ในการหักค่าใช้จ่ายของตัวกรุ๊ปตามที่เกิดขึ้น



****หากท่านเคยโดนปฏิเสธการขอวีซ่ามาก่อน กรุณาแจ้งเจ้าหน้าที่ทัวร์ให้รับทราบตั้งแต่ที่ท่านทำการจองทัวร์เข้ามา เพื่อทำการแก้ไขในการขอวีซ่าในครั้งนี้ มิฉะนั้นหากท่านไม่แจ้งให้ทราบ อาจจะมีผลเสียต่อการขอวีซ่าของท่านในครั้งนี้****



****กรุณาอย่ายึดติดกับวิธีการยื่นขอวีซ่าที่เคยใช้ในอดีต เนื่องจากสถานทูตมีการปรับเปลี่ยนข้อกำหนดและเอกสารประกอบการยื่นอย่างต่อเนื่อง****



โปรดทราบ...

การพิจารณาอนุมัติวีซ่าและระยะเวลาการพิจารณาขึ้นอยู่กับสถานทูตฯ เท่านั้น บริษัทฯ ทำหน้าที่เป็นเพียงผู้ประสานงานในการจัดรวบรวมเอกสารและทำการนัดหมายให้ท่านนั้น ไม่สามารถแทรกแซงหรือเร่งรัดกระบวนการพิจารณาวีซ่าของสถานทูตฯ ได้

หากท่านไม่ได้รับการอนุมัติวีซ่า และมีค่าใช้จ่ายต่างๆ ที่เกิดขึ้นจริง เช่น ค่าตั๋วเครื่องบิน โรงแรมที่พัก ค่าเข้าชมสถานที่ ค่าวีซ่า ฯลฯ

ทางบริษัทฯ ขอสงวนสิทธิ์ในการคืนเงิน

ซึ่งทางบริษัทฯ ถือได้ว่าท่านได้รับทราบแล้วเมื่อทำการกรอกข้อมูลส่วนตัวและส่งกลับให้ทางบริษัทฯ



HOTEL



เอกสารประกอบการขอวีซ่าเซงเก้น (อังกฤษ)

ใช้เวลาทำการอนุมัติวีซ่าประมาณ 15 วันทำการ

ยื่นวีซ่าแสดงตนที่ศูนย์ยื่นวีซ่า VFS (จามจุรีสแควร์)

เอกสารกรณาเตรียม 2 ชุด ยกเว้น เอกสารที่ออกจากทางราชการและ
ทางธนาคารขอเป็นตัวอย่างจริง 1 ชุด และสำเนา 1 ชุด

ในระหว่างยื่นวีซ่าเข้าสถานทูตแล้ว ไม่สามารถดิ่งเล่มออกมาก่อนได้



โปรดทราบ...

การพิจารณาอนุมัติวีซ่าและระยะเวลาการพิจารณาขึ้นอยู่กับสถานทูตฯ เท่านั้น
บริษัทฯ ทำหน้าที่เป็นเพียงผู้ประสานงานในการจัดรวบรวมเอกสารและทำการนัดหมายให้เท่านั้น
ไม่สามารถแทรกแซงหรือเร่งรัดกระบวนการพิจารณาวีซ่าของสถานทูตฯ ได้

หากท่านไม่ได้รับการอนุมัติวีซ่า และ มีค่าใช้จ่ายต่างๆ ที่เกิดขึ้นจริง
เช่น ค่าตัวเครื่องบิน โรงแรมที่พัก ค่าเข้าชมสถานที่ ค่าวีซ่า ฯลฯ

ทางบริษัทฯ ขอสงวนสิทธิ์ในการคืนเงิน

ซึ่งทางบริษัทฯ ถือได้ว่าท่านได้รับทราบแล้วเมื่อทำการกรอกข้อมูลส่วนตัวและส่งกลับให้ทางบริษัทฯ

****หากท่านเคยโดนปฏิเสธการขอวีซ่ามาก่อน กรุณาแจ้งเจ้าหน้าที่ทัวร์ให้รับทราบตั้งแต่ที่ท่านทำการจองทัวร์เข้ามา เพื่อทำการแก้ไขในการขอวีซ่าในครั้งนี้นี้ มิฉะนั้น**

หากท่านไม่แจ้งให้ทราบ อาจจะมีผลเสียต่อการขอวีซ่าของท่านในครั้งนี้นี้**

****ลูกค้ากรุณาอย่ายึดติดกับการยื่นขอวีซ่าในอดีต**

เพราะสถานทูตมีการเปลี่ยนแปลงกฎและเอกสารการยื่นอยู่เรื่อย ๆ**

1. หนังสือเดินทางประเทศไทย (Thailand Passport) หนังสือเดินทาง ต้องมีหน้าเหลือสำหรับประทับวีซ่าอย่างน้อย 2 หน้า อายุการใช้งานเหลือไม่น้อยกว่า 6 เดือน นับจากวันเดินทางกลับ และหนังสือเดินทางจะต้องไม่ชำรุด (หนังสือเดินทางเล่มเก่า กรุณานำมาประกอบการยื่นวีซ่าด้วย)

*****ในกรณีที่ถือพาสปอร์ต สัญชาติไทย แต่พำนักอยู่ต่างประเทศ, ทำงานอยู่ต่างประเทศ หรือนักเรียน นักศึกษาศึกษาอยู่ต่างประเทศ กรุณาแจ้งเจ้าหน้าที่ของทางบริษัทให้ทราบทันที เพราะการยื่นขอวีซ่าจะมีเงื่อนไข และ ข้อกำหนดของทางสถานทูตต้องการเพิ่มเติม และ บางสถานทูตอาจไม่สามารถยื่นขอวีซ่าในประเทศไทยได้ ข้อกำหนดนี้รวมไปถึงผู้เดินทางที่ถือพาสปอร์ตต่างชาติด้วย*****

2. รูปถ่าย รูปถ่ายสีหน้าตรงขนาด 1.5 x 2 นิ้ว จำนวน 2 ใบ (พื้นหลังขาวเท่านั้น ถ่ายไม่เกิน 6 เดือนห้ามสวมแว่นตาหรือเครื่องประดับ ไม่ใส่คอนแทคเลนส์ รูปไม่เลอะหมึก)

3. หลักฐานการเงิน

- 3.1 **กรณีผู้เดินทาง ออกค่าใช้จ่ายเอง (ผู้สมัครที่มีอายุ 16 ปีขึ้นไปออกค่าใช้จ่ายเองได้)**

3.1.1 **Bank Statement** ออมทรัพย์ของธนาคารทั่วไป ส่วนตัวของผู้เดินทาง ย้อนหลัง 3 เดือน ที่ออกโดยธนาคาร (รวมวงลูกค้าทำรายการเดินบัญชี โดยการ ผากหรือถอน ก่อน แล้วค่อยปรับยอดเงินในบัญชีไม่เกิน 7 วันก่อนวันยื่นวีซ่า)

3.2 **กรณีผู้เดินทางไม่ได้ออกค่าใช้จ่ายเอง** (บุคคลที่สามารถรับรองค่าใช้จ่ายได้ ต้องเป็น พ่อ แม่ พี่น้อง ที่มีสายเลือดเดียวกัน หรือ สามเณร/ภรรยา เท่านั้น) ในกรณีของลูกค้ายื่นเกษียณอายุ หากให้บุตรออกค่าใช้จ่ายให้ จะต้องเป็นบุตรที่เดินทางด้วยเท่านั้น)

3.2.1. ต้องทำเป็นหนังสือรับรองค่าใช้จ่ายในการเดินทาง (Sponsor Letter) พร้อมเอกสารแสดงความสัมพันธ์ เช่น สูติบัตร ทะเบียนบ้าน ทะเบียนสมรส เป็นต้น

3.2.2 **Bank Statement** ที่ออกโดยธนาคาร ย้อนหลัง 3 เดือนของบุคคลที่ออกค่าใช้จ่าย **ปรับยอดเงินในบัญชีไม่เกิน 7 วัน**ก่อนวันยื่นวีซ่า

3.3.3 **Bank Guarantee** ที่ออกโดยธนาคาร ของบุคคลที่ออกค่าใช้จ่าย ต้องเป็นบัญชีเดียวกันกับที่ไปขอ **Bank Statement** จากธนาคาร

****ผู้เดินทางที่มีอายุตั้งแต่ 18 ปีขึ้นไป จะต้องมียุทธียอมทรัพย์ส่วนตัวและขอ Bank Statement มาด้วยทุกท่าน ไม่ว่าจะออกค่าใช้จ่ายเองหรือมีผู้ออกค่าใช้จ่ายให้ก็ตาม**

****สถานทูตไม่รับพิจารณาบัญชีติดลบ บัญชีฝากประจำ บัญชีกระแสรายวัน**

บัญชีสหกรณ์ออมทรัพย์ พันธบัตร ตราสารหนี้ กองทุน และสลากออมสิน

ธ.อิสลาม ธ.อาคารสงเคราะห์ สหกรณ์ออมทรัพย์ต่าง ๆ

4. หลักฐานการทำงาน

- เจ้าของกิจการ หนังสือรับรองการจดทะเบียน(DBD) ที่มีชื่อของผู้เดินทางเป็นกรรมการหรือหุ้นส่วน อายุไม่เกิน 3 เดือน หรือ สำเนาใบทะเบียนการค้า (พค.0403)



- กิจการไม่จดทะเบียน จดหมายชี้แจงการทำงาน พร้อมเอกสารประกอบ เช่น รูปถ่ายร้าน สัญญาเช่าที่ โฉนดที่ดิน เป็นต้น
- เป็นพนักงาน หนังสือรับรองการทำงาน จากบริษัท ระบุตำแหน่ง, เงินเดือน, วันเริ่มทำงาน

(ขอเป็นภาษาอังกฤษมีอายุ 1 เดือน ชื่อ-นามสกุลต้องตรงตามหน้าพาสปอร์ต)

ใช้คำว่า "TO WHOM IT MAY CONCERN" แทนชื่อสถานทูตที่ยื่น หนังสือจะต้องมีที่อยู่บริษัท เบอร์โทรศัพท์ที่ติดต่อ และจะต้องมีลายเซ็นกับตราประทับบริษัท (หนังสือรับรองที่ปริ้นท์จากออนไลน์ จะไม่เข้าลักษณะเอกสารที่ถูกต้อง)

- นักเรียนหรือนักศึกษา ใช้หนังสือรับรองการเรียนที่ออกจากสถาบันที่กำลังศึกษาอยู่

(ขอเป็นภาษาอังกฤษมีอายุ 1 เดือน ชื่อ-นามสกุลต้องตรงตามหน้าพาสปอร์ต)

ใช้คำว่า "TO WHOM IT MAY CONCERN" แทนชื่อสถานทูตที่ยื่น

5. เอกสารส่วนตัว

- สำเนาทะเบียนบ้าน
- สูติบัตร (กรณีเด็กอายุต่ำกว่า 18 ปี)
- ทะเบียนสมรส/ทะเบียนหย่า/มรณะบัตร (ถ้ามี)
- ใบเปลี่ยนชื่อ-นามสกุล (ถ้ามีการเปลี่ยน)

6. กรณีเด็กอายุไม่ถึง 18 ปี ไม่ได้เดินทางไปต่างประเทศพร้อมบิดา มารดา

- หากเด็กเดินทางไปกับบิดา จะต้องหนังสือยินยอมจากมารดา จากอำเภอต้นสังกัด (โดยบิดาจะต้องคัดหนังสือยินยอมระบุให้บุตรเดินทางไปต่างประเทศกับมารดา) พร้อมแนบสำเนาบัตรประชาชนหรือหน้าพาสปอร์ตมารดามาด้วย
 - หากเด็กเดินทางกับมารดา จะต้องหนังสือยินยอมจากบิดา จากอำเภอต้นสังกัด (โดยบิดาจะต้องคัดหนังสือยินยอมระบุให้บุตรเดินทางไปต่างประเทศกับบิดา) พร้อมแนบสำเนาบัตรประชาชนหรือหน้าพาสปอร์ตบิดามาด้วย
 - หากเด็กไม่ได้เดินทางพร้อมกับบิดาและมารดา ทั้งบิดาและมารดาจะต้องคัดหนังสือระบุยินยอมให้บุตรเดินทางไปต่างประเทศกับใคร มีความสัมพันธ์เป็นอะไรกันกับเด็ก จากอำเภอต้นสังกัด พร้อมแนบสำเนาบัตรประชาชนหรือหน้าพาสปอร์ตบิดาและมารดา
 - กรณีเด็กที่บิดา-มารดาหย่าร้าง จะต้องแนบสำเนาใบหย่า และมีการสลักหลังโดยมีรายละเอียดว่าฝ่ายใดเป็นผู้มีอำนาจปกครองบุตรแต่เพียงผู้เดียว
 - กรณีเด็กอายุต่ำกว่า 18 ปี บิดา-มารดาลงชื่อรับรองในรูปแบบฟอร์มสมัครวีซ่า พร้อมเดินทางมาสัมภาษณ์กับบุตรที่สถานทูตด้วย ทั้งสองท่าน (เฉพาะคิวเดี่ยวเท่านั้น)
7. ท่านไม่จำเป็นต้องเซ็น รับรองสำเนาถูกต้อง ให้ท่านเซ็นเฉพาะ แบบฟอร์มใบคำร้องขอวีซ่าเท่านั้น

เอกสารยื่นวีซ่าอาจมีการปรับเปลี่ยนและขออัปเดตเพิ่มเติมได้ตลอดเวลา

หากทางสถานทูตแจ้งขอเพิ่มเติม

ไม่เอาอย่าทำ!! หนังสือเดินทางไม่ใช่ของเล่น!



รู้ไหม? การเสตมปีรูปการตุ๋น วาดภาพเล่น หรือขีดเขียนใดๆ ลงในหนังสือเดินทาง อาจทำให้คุณถูกปฏิเสธเข้าประเทศได้นะครั้น +++



กรมการกงสุลขอแจ้งเตือนว่า :

1. ในหนังสือเดินทางต้องมีเพียงตราประทับของทางราชการเท่านั้น
2. การขีดเขียนหรือประทับเครื่องหมายอื่นใดในหนังสือเดินทาง ถือว่า "หนังสือเดินทางชำรุด" อาจถูกปฏิเสธเข้าประเทศต่างๆ หรือถูก blacklist ห้ามเข้าประเทศนั้นอีก

Call Center กรมการกงสุล
กระทรวงการต่างประเทศ  02-572-8442

แบบฟอร์มสำหรับกรอกข้อมูลยื่นวีซ่าเซงเก้น (ฮังการี)

****หากท่านเคยโดนปฏิเสธการขอวีซ่ามาก่อน กรุณาแจ้งเจ้าหน้าที่ทัวร์ให้รับทราบตั้งแต่ที่ท่านทำการจองทัวร์
เพื่อทำการแก้ไขในการขอวีซ่าในครั้งนี มิฉะนั้นหากท่านไม่แจ้งให้ทราบ
อาจจะมีผลเสียต่อการขอวีซ่าของท่านในครั้งนี****

(กรุณากรอกข้อมูลให้ครบถ้วนตามความเป็นจริง เนื่องจากจะมีผลต่อการพิจารณาวีซ่าของท่าน)

- ชื่อ – นามสกุล ผู้เดินทาง [ภาษาไทย].....
1. นามสกุล [ภาษาอังกฤษ].....
2. นามสกุลตอนเกิด [ภาษาอังกฤษ].....
3. ชื่อตัว [ภาษาอังกฤษ].....

4. วัน /เดือน / ปี (ค.ศ.) เกิด.....

5. สถานที่เกิด (จังหวัด)

6. ประเทศที่เกิด.....

7. สัญชาติปัจจุบันสัญชาติโดยกำเนิด หากต่างจากปัจจุบัน.....

8. เพศ ชาย หญิง

9. สถานภาพ โสด แต่งงาน (จดทะเบียน) (ไม่จดทะเบียน)

หย่า แยก หมั้น

อื่นๆ (โปรดระบุ).....

10. ในกรณีเป็นผู้เยาว์ กรุณากรอก ชื่อตัว นามสกุล ที่อยู่(หากต่างจากผู้ขอ) และสัญชาติของผู้มีอำนาจปกครอง/ดูแลผู้เยาว์

.....
.....

11. ที่อยู่ตามทะเบียนบ้านของผู้ขอ

.....
.....รหัสไปรษณีย์.....

หมายเลขโทรศัพท์มือถือ.....

อีเมล.....

12. อาชีพปัจจุบัน(หากค้าขาย ให้ระบุด้วยว่าค้าขายอะไร เช่น ขายเสื้อผ้า ขายอาหาร เป็นต้น)

.....

13. ชื่อบริษัทหรือร้านค้า ที่อยู่ หมายเลขโทรศัพท์ / สำหรับนักเรียน นักศึกษา กรุณากรอกชื่อ ที่อยู่ของสถาบันศึกษา

.....
.....รหัสไปรษณีย์.....

หมายเลขโทรศัพท์ที่ทำงาน.....

14. วีซ่าเชงเกนที่เคยได้รับในระยะเวลา 5 ปีที่ผ่านมา

ไม่เคย

เคยได้ ใช้ได้ตั้งแต่วันที่..... ถึงวันที่.....

15. เคยถูกพิมพ์ลายนิ้วมือเพื่อการขอวีซ่าเชงเกนก่อนหน้านี้

ไม่เคย

เคย (กรุณาระบุวันที่ หากทราบ).....

****กรณีลูกค้าเคยมีวีซ่าเชงเกน รบกวท่นถ่ายสำเนาหน้าวีซ่าเชงเกนตัวล่าสุดแนบมาด้วย****

16. ท่านเคยถูกปฏิเสธวีซ่าหรือไม่

ไม่เคย

เคย (เหตุผลในการปฏิเสธ).....

17. ความรับผิดชอบค่าใช้จ่ายในการดำรงชีพระหว่างการเดินทางและพำนักอยู่ของผู้ร้องขอ

ตัวผู้ขอวีซ่าเอง

มีผู้อื่นออกให้(ญาติ/บริษัท/องค์กร)

กรุณาระบุชื่อ.....

สิ่งที่ช่วยในการดำรงชีพ

เงินสด

เช็คเดินทาง

บัตรเครดิต

ชำระค่าที่พักล่วงหน้าแล้ว

ชำระค่าพาหนะล่วงหน้าแล้ว

อื่นๆ (โปรดระบุ)

สิ่งที่ช่วยในการดำรงชีพ

เงินสด

ที่พักที่มีผู้จัดหาให้

ค่า ทั้งหมดระหว่างพำนักมีผู้ออกให้

ค่า พาหนะล่วงหน้าแล้ว

อื่น (โปรดระบุ)

หมายเหตุ การอนุมัติวีซ่าเป็นดุลพินิจของทางสถานทูต ทางบริษัทไม่มีส่วนเกี่ยวข้องใดๆทั้งสิ้น

ทั้งนี้บริษัทเป็นเพียงตัวกลางและคอยบริการอำนวยความสะดวกให้แก่ผู้เดินทางเท่านั้น



โปรดทราบ...

การพิจารณาอนุมัติวีซ่าและระยะเวลาการพิจารณาขึ้นอยู่กับสถานทูตฯ เท่านั้น
บริษัทฯ ทำหน้าที่เป็นเพียงผู้ประสานงานในการจัดรวบรวมเอกสารและทำการนัดหมายให้เท่านั้น
ไม่สามารถแทรกแซงหรือเร่งรัดกระบวนการพิจารณาวีซ่าของสถานทูตฯ ได้

หากท่านไม่ได้รับการอนุมัติวีซ่า และมีค่าใช้จ่ายต่างๆ ที่เกิดขึ้นจริง
เช่น ค่าตั๋วเครื่องบิน โรงแรมที่พัก ค่าเข้าชมสถานที่ ค่าวีซ่า ฯลฯ

ทางบริษัทฯ ขอสงวนสิทธิ์ในการคืนเงิน

ซึ่งทางบริษัทฯ ถือได้ว่าท่านได้รับทราบแล้วเมื่อทำการกรอกข้อมูลส่วนตัวและส่งกลับให้ทางบริษัทฯ