

THE TOUR LIST
ANYWHERE YOU WISH

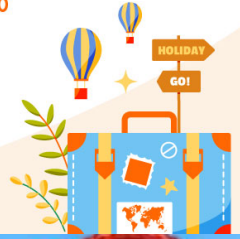


เดอะทัวร์ลิสต์
THE TOUR LIST (organized by ATC)

56/1 ซอยพระรามหก 28 ถนนพระรามหก แขวงพญาไท เขตพญาไท กรุงเทพมหานคร 10400
ใบอนุญาตประกอบธุรกิจนำเที่ยว : 11/06765
เลขประจำตัวผู้เสียภาษี : 0105555002105

☎ 098-191-4625
@thetourlist
f The Tour List

✉ thetourlists@gmail.com
www.thetourlist.com



BEST CHINA

รหัส : BT-TA007_CZ

6 วัน | 5 คืน

บินเข้า **ซิงเต่า**
บินออก **ต้าเหลียน**

นอนบนเรือ
1 คืน

ทัวร์
ไม่ลงร้าน



Miracle of Qingdao

ซิงเต่า • เวย์ไห่ • เขียนโก • ต้าเหลียน

27,999.- ราคาเริ่มต้น

📅 เดินทาง : กันยายน 2569

เที่ยว 4 เมืองชายทะเล
เก็บครบทุกโมเมนต์



ถนนคเบเพลิงหมายเลขแปด



จัตุรัส 54



ประติมากรรมวาฬผู้โดดเดี่ยว

น้ำหนักกระเป๋า
23 Kg.

พักรักษา
4 คืน

อาหาร
13 มื้อ

เมนูพิเศษ!!
ซีฟู้ด+นึ่งย่าง

พิเศษ!!
กิจกรรมเก็บงุ่น



เที่ยว 4 เมืองชายทะเล ซิงเต่า เขียนโก เวย์ไห่ ต้าเหลียน รอบเดียวเที่ยวครบ

Miracle of Qingdao

ชิงเต่า • เวย์ไต่ • เทียนโก • ค้าหลียน

BEST CHINA

รหัส : BT-TAO07_CZ

6 วัน | 5 คืน




FLIGHT : CZ8356
BKK 12:15 → SWA 16:20

FLIGHT : CZ5722
SWA 19:00 → TAO 21:50


FLIGHT : CZ6327
DLC 15:00 → SZX 18:45

FLIGHT : CZ8157
SZX 23:35 → BKK 01:40



เที่ยว 4 เมืองชายทะเล
เก็บครบทุกโมเมนต์



โปรแกรมเดินทาง

- 1 • สนามบินสุวรรณภูมิ • สนามบินเจียงหยางเฉาซาน • สนามบินชิงเต่าเจียวตง • เมืองชิงเต่า
- 2 • สะพานจันเฉียว • ถนนคนเดินจงซาน • โบสถ์เซนต์ไมเคิล • ย่านเมืองเก่าสโตนีเยอร์มัน-จิน • พิพิธภัณฑ์เบียร์ชิงเต่า (ซีมเบียร์สคฟรี่) • ศูนย์เรือใบโอลิมปิกชิงเต่า • จัตุรัส 54
- 3 • หมู่บ้านประมงชาจื่อไ่ว่ • เมืองเวย์ไต่ • สวนสาธารณะเวย์ไต่ • ถนนคนเดินเฟิงสายที่แปด • เมืองหยานโก • ชายหาดวาฟโดคเคี้ยว • ค้าหลียน
- 4 • เมืองค้าหลียน • สถานีรถไฟหลี่ซุ่น พิพิธภัณฑ์หลี่ซุ่น • จัตุรัสชิงไห่ • ย่านถนนกวงตง • ถนนงู่ปุ่น • ถนนริสาเซีย • จัตุรัสจงซาน
- 5 • กิจกรรมเก็บงุ่น • เมืองน้ำเวนิสตะวันออก • รถรางสาย 201
- 6 • ย่านชิงหนิวาเฉียว • สนามบินค้าหลียนโจวซุ่ยจื่อ • สนามบินเซินเจิ้นเป่าจิน • สนามบินสุวรรณภูมิ

อาหาร : 13 มื้อ			โรงแรม : 4 ดาว
เช้า	กลางวัน	เย็น	
	✈		GTEL CHENGYANG QINGDAO HOTEL หรือเทียบเท่า 4 ดาว
✔	✔ <small>ดูรายละเอียด</small>	✔	GTEL CHENGYANG QINGDAO HOTEL หรือเทียบเท่า 4 ดาว
✔	✔	✔	พักบนเรือ 1 คืน
✔	✔	✔	XINWENYUAN HOTEL หรือเทียบเท่า 4 ดาว
✔	✔	✔	XINWENYUAN HOTEL หรือเทียบเท่า 4 ดาว
✔	✈		



ถนนคนเดินเฟิงสายแปด



จัตุรัส 54



ประติมากรรมวาฬผู้โดดเดี่ยว

น้ำหนัก กระเป๋า
23 kg.

การเดินทางโดย

เรือข้ามฟาก

เยียนไถ - ต้าเหลียน



ใช้เวลาเดินทางประมาณ 6-8 ชั่วโมง
เรือโดยสารแบบพักค้างคืน
(ไม่มีเรือสำราญ)

01

การเตรียมตัว
ก่อนออกเดินทาง
(เยียนไถ)



- standby ล่วงหน้าก่อนเวลาเดินทาง
2 ชั่วโมง ก่อนการเดินทางโดยจะมี
เจ้าหน้าที่อำนวยความสะดวกและ
แนะนำขั้นตอนการขึ้นเรือ

02

สิ่งอำนวยความสะดวก
บนเรือ



- ห้องพักมาตรฐานเป็นเตียง 2 ชั้น
จำนวน 2 เตียง มีสิ่งอำนวยความสะดวก
ครบครัน มีพื้นที่ส่วนกลางสามารถ
เลือกซื้อของใช้ส่วนตัวได้ตามต้องการ

03

หลังจากเดินทางถึง
(ต้าเหลียน)



- หลังเจ้าหน้าที่ morning call ให้
ทุกท่านตรวจสอบสัมภาระอย่าง
ละเอียดอีกครั้งก่อนลงจากเรือ
เพราะต้องเริ่มเที่ยวทันที

กระเป๋าสัมภาระ:



- กระเป๋าทุกท่านต้องดูแลสัมภาระทุกชิ้น
ของท่านเองแนะนำให้ใช้กระเป๋าไซส์ไม่ใหญ่มาก
ให้สะดวกต่อการเคลื่อนย้าย

การเตรียมตัวตอนขึ้นเรือ



- เนื่องจากพักบนเรืออาจทำให้ท่านนอนไม่หลับใน
บางช่วงแนะนำให้พักผ่อนให้เพียงพอ และเตรียม
อุปกรณ์เสริมเพื่อความสะอาดสบาย (เช่น ที่อุดหู,
ยาแก้เมาเรือ, ยาประจำตัว)

ของต้องห้ามขึ้นเรือ



วัตถุอันตรายและสารไวไฟ:

วัตถุอันตรายและสารไวไฟ: วัตถุระเบิด,
ดินปืน, พลุ, ดอกไม้ไฟ, ก๊าซกระป๋อง,
น้ำมันเชื้อเพลิง, แอลกอฮอล์เข้มข้น,
สีสเปรย์, และสารเคมีที่อันตรายต่างๆ



อาวุธ:

ปืนทุกชนิด (รวมถึงปืนปลอม, ปืนอัดลม),
มีดพก, มีดพับ, ดาบ, หรือสิ่งของที่มี
ลักษณะคล้ายอาวุธ



อาหารบางชนิด (อาจถูกจำกัด):

บางครั้งเจ้าหน้าที่อาจไม่อนุญาตให้
นำอาหารสดหรืออาหาร
บางประเภทขึ้นเรือ โดยแนะนำให้ซื้ออาหาร
บนเรือแทน



ของมีคมอื่นๆ:

กรรไกรขนาดใหญ่ หรือสิ่งของที่
อาจใช้เป็นอาวุธ



หมายเหตุ : เวลาอาจมีปรับเปลี่ยนในบางวัน
ขอสงวนสิทธิ์ในการเปลี่ยนแปลงเวลาเรือโดยมีแจ้งล่วงหน้า

อัตราค่าบริการและเงื่อนไขรายการท่องเที่ยว

ชิงเต่า เว่ยไห่ เหียนไฮ่ ต้าเหลียน 6 วัน 5 คืน (CZ)

วันเดินทาง	ผู้ใหญ่	จอยแลนด์	พักเดี่ยว
01 – 06 กันยายน 2569	27,999	22,999	6,500
05 – 10 กันยายน 2569	30,999	25,999	6,500
09 – 14 กันยายน 2569	30,999	25,999	6,500
11 – 16 กันยายน 2569	30,999	25,999	6,500
15 – 20 กันยายน 2569	29,999	24,999	6,500

โปรดอ่านอย่างละเอียด:

- เนื่องจากห้องพักของโรงแรมในประเทศจีนนั้น มีห้องพักประเภท DOUBLE BED (DBL) ก่อนข้างจำกัด หากลูกค้ามีความประสงค์จะพักห้องพักประเภทนี้ กรุณาแจ้งเจ้าหน้าที่ล่วงหน้าก่อนทำการจองเท่านั้น
- บริษัทฯ จะยึดประเภทห้องพักตามใบจองจากบริษัทเอเจนซี่ที่ท่านทำการจองทัวร์มาเท่านั้น หากมีการปรับเปลี่ยนห้องพักในระยะเวลาใกล้วันเดินทาง บริษัทฯ ขอสงวนสิทธิ์เปลี่ยนแปลงประเภทห้องพัก หรือเรียกเก็บค่าใช้จ่ายเพิ่มเติม
- จองทัวร์พร้อมชำระเงินมัดจำ 10,000 บาท / ลูกทัวร์ 1 ท่าน ก่อนการเดินทางอย่างน้อย 21 วัน มิเช่นนั้นจะถูกยกเลิกการจองโดยอัตโนมัติ (ช่วงวันหยุดยาวหรือวันหยุดนักขัตฤกษ์ ควรชำระก่อนเดินทางไม่น้อยกว่า 30 วัน)**
- โปรแกรมทัวร์ที่มีการ **ลงร้านรัฐบาล** หากไม่ประสงค์ที่จะเข้าร้านรัฐบาลจะมีค่าใช้จ่ายเพิ่ม ตามเงื่อนไขท้ายรายการระบุ
- โรงแรมที่ระบุในรายการทัวร์เป็นเพียงโรงแรมที่นำเสนอเบื้องต้นเท่านั้น ซึ่งอาจมีการเปลี่ยนแปลง แต่โรงแรมที่เข้าพักจะเป็นระดับเดียวกันเท่านั้น ตามมาตรฐานโรงแรมประเทศจีน
- โปรแกรมที่มีการเดินทางด้วยรถไฟความเร็วสูง อาจจะมีการสลับปรับเปลี่ยนสถานีต้นทางหรือปลายทาง หากตัวรถไฟรอบที่ระบุในโปรแกรมการเดินทางเต็มหรือไม่สามารถทำการจองได้ กรณีเปลี่ยนแปลงคนเดินทางจะต้องทำการออกตั๋วรถไฟความเร็วสูงใหม่เท่านั้น ไม่สามารถเปลี่ยนแปลงชื่อผู้เดินทางได้ทุกกรณี
- เนื่องจากบางเส้นทางเป็นที่ราบสูงต้องผ่านพื้นที่ภูเขาสูงเหนือระดับน้ำทะเลโดยประมาณ 4,000 กว่าเมตร บางช่วงสภาพอากาศจะเบาบาง อาจจะทำให้เกิดการแพ้ที่ราบสูงได้
- หากเป็นเที่ยวบินแบบเหมาลำ (Charter Flight) กรณียกเลิกการเดินทางไม่สามารถคืนค่าตัวเครื่องบินได้ทุกกรณี
- โปรแกรมทัวร์ไม่รวมค่าวีซ่า บริษัทฯ ขอสงวนสิทธิ์ไม่หักคืนค่าวีซ่าทุกกรณี เนื่องจากทางรัฐบาลไทย-จีนประกาศยกเลิกวีซ่า (ตั้งแต่ 1 มี.ค. 67 เป็นต้นไป) หากมีการเปลี่ยนแปลงจะยึดตามเงื่อนไขท้ายรายการระบุ
- ข้อความสำคัญ!** พาสปอร์ตต้องมีอายุการใช้งาน **ไม่ต่ำกว่า 6 เดือน** นับจากวันที่เดินทางกลับเข้าประเทศไทย และมีหน้าว่างสำหรับลงตราประทับวีซ่า และประทับตราเข้า-ออกประเทศ **อย่างน้อย 2 หน้าเต็ม**

โปรแกรมการเดินทาง 6 วัน 5 คืน : เดินทางโดยสายการบินโซนาเซาเทิร์นแอร์ไลน์



BKK	→	SWA
เที่ยวบิน	ออก	ถึง
CZ8356	12.15	16.20

SWA	→	TAO
เที่ยวบิน	ออก	ถึง
CZ5722	19.00	21.50

DLC	→	SZX
เที่ยวบิน	ออก	ถึง
CZ6327	15.00	18.45

SZX	→	BKK
เที่ยวบิน	ออก	ถึง
CZ8157	23.35	01.40+1

ดู

วันแรก สหามบินสุวรรณภูมิ • สหามบินเจียหยางเฉาซาน • สหามบินชิงเต่าเจียวตง • เมืองชิงเต่า

09.00 น. พร้อมกันที่ สหามบินสุวรรณภูมิ อาคารผู้โดยสารขาออก ชั้น 4 ท่าอากาศยานนานาชาติสุวรรณภูมิ อาคารผู้โดยสารขาออก ชั้น 4 ท่าอากาศยานนานาชาติสุวรรณภูมิ โดย สายการบินโซนาเซาเทิร์นแอร์ไลน์ (CZ) โดยมีเจ้าหน้าที่จากบริษัทฯ คอยอำนวยความสะดวก



หมายเหตุ
เนื่องจากตัวเครื่องบินของคณะเป็นตัวกรุ๊ประบบ **Random** ไม่สามารถล็อกที่นั่งได้ ที่นั่งอาจจะไม่ได้ที่นั่งติดกับ และไม่สามารถล็อกช่วงที่นั่งบนเครื่องบินได้ในคณะ ซึ่งเป็นไปตามเงื่อนไขสายการบิน

- 12.15 น. ออกเดินทางสู่ เมืองเจียหยาง ประเทศจีน โดยเที่ยวบิน **CZ8356** (บริการอาหารบนเครื่อง)
- 16.20 น. เดินทางถึง ท่าอากาศยานนานาชาติเจียหยางเฉาซาน (ต่อเครื่อง)
**** หมายเหตุ: อาหารบนเครื่อง (เฉพาะสายการบินประเทศจีน) อาจจะมีการปรับเปลี่ยนจากอาหารอุ่นร้อนเป็นอาหารว่าง หรือยกเลิกโดยไม่แจ้งล่วงหน้า ทั้งนี้ขึ้นอยู่กับสายการบินเป็นผู้กำหนด ****
- 19.00 น. ออกเดินทางสู่ เมืองชิงเต่า ประเทศจีน โดยเที่ยวบิน **CZ5722** (บริการอาหารบนเครื่อง)
- 21.50 น. เดินทางถึง สหามบินชิงเต่าเจียวตง หลังตรวจรับสัมภาระเรียบร้อยแล้ว ยินดีต้อนรับทุกท่านสู่ **สาธารณรัฐประชาชนจีน** (เวลาท้องถิ่นที่จีนเร็วกว่าประเทศไทย 1 ชั่วโมง กรุณาปรับเวลาของท่านเพื่อความสะดวกในการนัดหมาย)
- จากนั้น พักที่ **GTEL CHENGYANG QINGDAO HOTEL** หรือระดับเทียบเท่า ★★★★★

เช้า

📍 บริการอาหารเช้า ณ ห้องอาหารโรงแรม

จากนั้น

เดินทางไปยังสัญลักษณ์ของเมืองเก่า **ท่าเรือข้ามเจียว** ท่าเรือที่โดดเด่นด้วยบรรยากาศริมทะเลสุดคลาสสิก มีสะพานไม้ทอดยาวออกสู่ทะเล ปลายสุดสะพานจะมีศาลากังจิ้นโบราณ 2 ชั้น “ศาลาหุยหลาน” ด้านบนสามารถขึ้นไปชมวิวทิวทัศน์ของท้องทะเล ผืนฟ้าโปร่ง และเรือประมง ซึ่งเป็นเอกลักษณ์ของเมืองชิงเต่าได้อย่างชัดเจน ในช่วงพระอาทิตย์ใกล้จะตกดินก็จะได้ภาพบรรยากาศอีกแบบหนึ่ง หากมาเที่ยวช่วงเดือนพฤศจิกายนถึงเดือนกุมภาพันธ์จะได้เห็นฝูงนางนวลอพยพมาจากแถบจีนทางตอนเหนือหรือไซบีเรีย ซึ่งเป็นจุดชมวิวและถ่ายภาพยอดนิยม

จากนั้น

เดินเล่นที่ **ถนนจงซาน** เป็นย่านเก่าแก่ที่เต็มไปด้วยชีวิตชีวาและกลิ่นอายวัฒนธรรมของชนเผ่าอีอาการบ้านเรือนสองข้างทางยังคงรักษาสถาปัตยกรรมแบบดั้งเดิมไว้ได้อย่างงดงาม ทั้งกำแพงอิฐเก่า ประตูไม้แกะสลัก และโคมแดงที่ประดับเรียงรายตลอดถนน นำท่านเดินทางสู่จุดเช็คอิน เก้าอี้เก่า ชม “เมืองไม่เคยหลับ” จากอาคารวัฒนธรรมดั้งเดิมที่เต็มไปด้วยความทรงจำตลาดที่คึกคักด้วยผู้คน ผู้คน ผู้วัฒนธรรมและศิลปะในปัจจุบันและชมความสวยงามของ **โบสถ์เซนต์ไมเคิล (ด้านนอก)** เป็นโบสถ์คาทอลิกที่ใหญ่ที่สุดในภูมิภาค ผสมผสานสถาปัตยกรรมแบบโกธิคผสมโรมานเนสก์ โดยได้รับอิทธิพลจากสถาปัตยกรรมเยอรมัน ยอดแหลมคู่ของมหาวิหารสูงตระหง่าน 56 เมตร ประดับด้วยไม้กางเขนสูง 4.5 เมตร ตัวโบสถ์สร้างด้วยหินแกรนิตสีเหลืองและคอนกรีตเสริมเหล็ก โดดเด่นด้วยงานแกะสลักอันวิจิตรงดงามและหน้าต่างโค้งอันวิจิตรงดงาม หน้าต่างกระจกสีสร้างแสงสีอันน่าหลงใหลภายใน ขณะที่หน้าต่างกุหลาบขนาดใหญ่เหนือทางเข้าหลักเผยให้เห็นลวดลายอันวิจิตรบรรจงและสีสันสดใส และชมบรรยากาศของ **เมืองเก่าสไตล์เยอรมัน-จีน** เดินเล่นสัมผัสวิถีชีวิตชาวเมืองเก่าอย่างใกล้ชิด



กลางวัน

📍 บริการอาหารกลางวัน ณ ภัตตาคาร มื้อพิเศษ เมนู อาหารทะเล

นำท่านไปยัง

โรงงานเบียร์ชิงเต่า สถานที่ที่ดีที่สุดในการเรียนรู้อดีตและปัจจุบันของเบียร์ชิงเต่า ซึ่งเป็นสัญลักษณ์ของเมืองชิงเต่า ภายในพิพิธภัณฑ์ประกอบด้วยจุดท่องเที่ยว 3 แห่งที่สามารถเรียนรู้ประวัติศาสตร์และกระบวนการผลิตเบียร์ชิงเต่า นอกจากนี้ ยังเป็นเหมือนสวรรค์ของเหล่าคอเบียร์ที่ได้จะลิ้มลอง

เบียร์ชิงเต่าถึงถิ่นต้นกำเนิด (ฟรี! ซิมเบียร์สดท่านละ 1 แก้ว) และเดินเล่น ถนนเบียร์ชิงเต่า ตั้งอยู่ใกล้กับโรงงานผลิตเบียร์ชิงเต่า ขึ้นชื่อเรื่องบรรยากาศคึกคักโดยเฉพาะช่วงกลางคืนจะเต็มไปด้วยร้านอาหารซีฟู้ด และบาร์เลิฟเบียร์ชิงเต่าสดๆ จากถัง เมนูเด็ดคืออาหารทะเลสดๆ เช่น หมึกย่าง ซีฟู้ดผัด ที่ทานคู่กับเบียร์เข้ากันได้ดี



จากนั้น

นำท่านสู่ ศูนย์เรือใบโอลิมปิกชิงเต่า ริมอ่าวฝูซาน มีทางเดินเลียบชายฝั่งที่ทอดยาว สามารถเดินเล่นริมทะเลชิลๆ เอนกายบนรั้วเพื่อชมทะเลช่วงพระอาทิตย์ตกดินอย่างเพลิดเพลิน และนำท่านชมแลนด์มาร์กสำคัญริมอ่าวที่เมืองชิงเต่า จัตุรัส 54 (May Fourth Square) มาจากเหตุการณ์ประท้วงของนักศึกษาในปี 1919 เพื่อเรียกร้องสิทธิชาติ เป็นพื้นที่สาธารณะขนาดใหญ่ที่นักท่องเที่ยวต้องมาเยือน มีประติมากรรม "ลมเดือนพฤษภาคม" (May Wind) และโซวไฟฟ้ายามค่ำคืน ซึ่งเป็นสัญลักษณ์แห่งเมืองและจุดชมวิวทะเลที่สวยงาม



เย็น
จากนั้น

🍷 บริการอาหาร ณ ภัตตาคาร

พักที่ GTEL CHENGYANG QINGDAO HOTEL หรือระดับเทียบเท่า★★★★

วันที่สาม

หมู่บ้านประมงซาจื่อโจว • เมืองเว่ยไห่ • สวนสาธารณะเว่ยไห่ • ถนนคดเคี้ยวที่แปด • เมืองหยานไถ •

ชายหาดวาฟิโดเตี้ย • ต้าเหลียน

🕒 (เช้า/กลางวัน/เย็น)

เช้า

🍽️ บริการอาหารเช้า ณ ห้องอาหารโรงแรม

จากนั้น

เช็คอินถ่ายรูปวิวสวยๆ ที่ **หมู่บ้านชาวประมงซาจื่อโจว** เป็นหมู่บ้านชาวประมงที่มีชื่อเสียงและมีเอกลักษณ์ บ้านเรือนสีสันสดใสตั้งเรียงรายไปตามเนินเขาตัดกับน้ำทะเลสีฟ้า ทำให้เป็นจุดถ่ายภาพยอดนิยม เพราะมีทัศนียภาพที่คล้ายคลึงกับเมืองชายฝั่งยุโรปทางตอนใต้



จากนั้น

ออกเดินทางสู่ **เมืองเว่ยไห่** (ใช้เวลาเดินทางประมาณ 3 ชั่วโมง)

กลางวัน

🍽️ บริการอาหารกลางวัน ณ ภัตตาคาร

นำท่าน

เดินทางไปยัง **สวนสาธารณะเว่ยไห่** สวนสาธารณะริมทะเลที่ทอดยาวกว่า 3 กิโลเมตร โดดเด่นด้วยทิวทัศน์ทะเลที่สวยงาม มีประติมากรรมวัฒนธรรม “การอบรูปยักษ์” จุดเช็คอินยอดนิยม พื้นที่สีเขียวขนาดใหญ่ และแนวชายหาดที่เหมาะสมแก่การเล่นพักผ่อน



เดินทางไปยัง

ถนนคบเพลิงหมายเลขแปด มุมมหาชนที่ต้องแวะมาถ่ายรูปกับ Hiddle Gem แห่งเว่ยไห่ สองข้างทางจะมีบ้านสีพาสเทลริมทะเลและถนนที่ทอดยาวสู่ทะเล

จากนั้น

ออกเดินทางสู่ **เมืองเยียนไถ** (ใช้เวลาเดินทางประมาณ 1 ชั่วโมง 30) นำท่านถ่ายรูปแลนด์มาร์กที่ **หาดวาฬโดดเดี่ยว(TheLonelyWhale)** เป็นประติมากรรมวาฬขนาดใหญ่ ตั้งอยู่ริมหาดทรายสีทองเป็นจุดถ่ายรูปยอดฮิตที่นักท่องเที่ยวต้องมาเช็คอิน โดยเฉพาะการถ่ายรูปกับหัววาฬ หางวาฬ และตัววาฬโดยมีฉากหลังเป็นทะเลไปให้ที่สวยงาม ทั้งยังเป็นมุมพักผ่อนริบลมทะเลที่เยี่ยมสงบอีกด้วย



เย็น

🍷 **บริการอาหารเย็น ณ ภัตตาคาร**

นำท่านเดินทางไป **ท่าเรือเยียนโกให้ซา** ออกเดินทางสู่ เมืองต้าเหลียน โดยเรือข้ามฟากทะเลโบโฮ (ใช้เวลาเดินทางประมาณ 6-7 ชั่วโมง)

**** รอบเรืออาจจะมีปรับเปลี่ยน โดยไม่ต้องแจ้งให้ทราบล่วงหน้า ****

จากนั้น

พักบนเรือ 1 คืน (พักห้องละ 2 ท่าน)

วันที่สี่

เมืองต้าเหลียน • สถานีรถไฟหลี่ซุ่น • พิพิธภัณฑ์หลี่ซุ่น • จัตุรัสซิงไห่ • ย่านถนนกวนตง • ถนนญี่ปุ่น • ถนนรัสเซีย • จตุรัสจงซาน

🕒 (เช้า/กลางวัน/เย็น)

เช้า

🍽️ บริการอาหารเช้า ณ ห้องอาหารโรงแรม

เดินทางถึง

เมืองต้าเหลียน เป็นเมืองศูนย์กลางทางเศรษฐกิจ การค้า การท่องเที่ยว และยังมีท่าเรือที่ใหญ่ที่สุดทางภาคตะวันออกเฉียงเหนือของจีน จนได้รับการขนานนามเป็น ฮองกงแห่งจีนเหนือ ซึ่งครั้งหนึ่งเคยถูกยึดครองทั้งจากญี่ปุ่น และรัสเซียในช่วงสงครามโลกครั้งที่ 2 ปลายศตวรรษที่ 19 จนถึงศตวรรษที่ 20 จึงยังมีกลิ่นอายของบรรยากาศสถาปัตยกรรมแบบรัสเซียปะปนหลงเหลือให้เห็นอยู่บ้างภายในตัวเมือง

นำท่านเดินทางสู่ **สถานีรถไฟหลี่ซุ่น** ตั้งอยู่ในเมืองต้าเหลียน มณฑลเหลียวหนิงเดิมสร้างขึ้นเมื่อปีค.ศ. 1900 โดยฝ่ายรัสเซีย เป็นสถานีรถไฟเก่าแก่ที่มีสถาปัตยกรรมสไตล์รัสเซียที่สวยงามและโดดเด่น เป็นอาคารไม้ทรงรัสเซียสีเหลืองนวล ตั้งอยู่เคียงข้างเส้นทางรถไฟเก่า โอบสายล้อมด้วยสายลมทะเลจากท่าเรือใกล้เคียง และลวดลายไม้สีขาวที่ตัดกับผนังสีอบอุ่นอย่างลงตัวทุกองค์ประกอบดูเรียบง่าย



จากนั้น

แวะ **พิพิธภัณฑ์หลี่ซุน** เป็นพิพิธภัณฑ์ที่จัดแสดงโบราณวัตถุทางวัฒนธรรมกว่า 60,000 ชิ้น รวมถึงสมบัติแห่งชาติชิ้นหนึ่งกว่า 200 ชิ้น พิพิธภัณฑ์ประกอบด้วยอาคารหลักและอาคารสาขา อาคารหลักจัดแสดง "เครื่องสำริดโบราณ" เป็นนิทรรศการหลัก อาคารสาขาจัดแสดงอารยธรรมโบราณของต้าเหลียน เดิมทีสร้างขึ้นเพื่อเป็น "ที่พักของนายทหาร" โดยจักรวรรดิรัสเซีย ต่อมาได้รับการบูรณะใหม่โดยรัฐบาลกวางตุ้งของญี่ปุ่นหลังสงครามรัสเซีย-ญี่ปุ่น สถาปัตยกรรมผสมผสานองค์ประกอบของศิลปะกรีกโบราณ โรมัน เรนเนซองส์ และศิลปะตะวันออก

กลางวัน

🍽️ บริการอาหารกลางวัน ณ ภัตตาคาร

แวะ **จัตุรัสชิงไห่** เป็นจัตุรัสริมทะเลที่ใหญ่ที่สุดในเอเชีย โดดเด่นด้วยวิวสะพานข้ามทะเล และพื้นที่กิจกรรมกว้างขวาง เป็นจุดเช็คอิน



ห้ามพลาดที่ผสมผสานสถาปัตยกรรมสวยงามและบรรยากาศริมทะเลไว้ด้วยกัน เดินทางไปยัง **ถนนรัสเซีย** โดดเด่นด้วยตึกสไตล์ยุโรปเก่าแก่และร้านขายของที่ระลึกรัสเซีย และ **ถนนญี่ปุ่น** เสนอบรรยากาศเจียบสงบแบบญี่ปุ่นดั้งเดิมท่ามกลางตึกสมัยใหม่ ทั้งสองแห่งสะท้อนประวัติศาสตร์การถูกรบครองโดยสองประเทศ

ปิดท้ายของวันที่ **จัตุรัสจงซาน** ในเมืองต้าเหลียน เป็นศูนย์กลางทางประวัติศาสตร์และการเงิน



เย็น **📍 บริการอาหารเย็น ณ ภัตตาคาร เมนู ปิ้งย่างเกาหลี**
จากนั้น พักที่ XINWENYUAN HOTEL หรือระดับเทียบเท่า **★★★★**

วันที่ทำ กิจกรรมเก็บอุ้งุ่น • เมืองน้ำเวนิสตะวันออก • รถรางสาย 201 📍 (เช้า/กลางวัน/เย็น)

เช้า **📍 บริการอาหารเช้า ณ ห้องอาหารโรงแรม**

จากนั้น **กิจกรรมเก็บอุ้งุ่น** ในเมืองต้าเหลียน เป็นกิจกรรมยอดนิยมในช่วงฤดูร้อนและฤดูใบไม้ร่วง โดยเมืองนี้ขึ้นชื่อเรื่องผลไม้สดและคุณภาพดี โดยเฉพาะอุ้งุ่นเนื้อแน่นหวานฉ่ำนำท่านไปยัง **เมืองน้ำเวนิสตะวันออก** เป็นการจำลองสถาปัตยกรรมและผังเมืองเวนิสของอิตาลี มีลำคลองยาวกว่า 4 กิโลเมตร และถูกรายล้อมด้วย ตึกสไตล์ยุโรป คลอง และสะพานคล้ายที่เวนิส ซึ่งช่วงเย็นจะเริ่มเปิดไฟประดับสุดโรแมนติก **(ไม่รวมค่าส่งเรือก่อนโถ่ล่า)**

กลางวัน **📍 บริการอาหารกลางวัน ณ ภัตตาคาร**

จากนั้น สัมผัสเสน่ห์เมืองท่าต้าเหลียนด้วยการนั่ง **รถรางสาย 201 (201 Centennial Tram)** สุดคลาสสิก รถรางสายนี้จะพาย้อนเวลาสัมผัสตึกสไตล์ยุโรป โดยมีทั้งตู้ตรงไม้สุดคลาสสิกและรถรางรุ่นดั้งเดิมที่ได้รับการบูรณะอย่างสวยงาม **(รวมค่ารถราง 1 ขา)**



เย็น 🍽️ บริการอาหารเย็น ณ ภัตตาคาร
จากนั้น พักที่ XINWENYUAN HOTEL หรือระดับเทียบเท่า ★★★★★

วันที่หก ย่านซิงหนิวาเฉียว • สนามบินต้าเหลียนโจวซูยจื่อ • สนามบินเซินเจิ้นเป่าอัน • สนามบินสุวรรณภูมิ 🍽️ (เช้า/-/-)

เช้า 🍽️ บริการอาหารเช้า ณ ห้องอาหารโรงแรม

จากนั้น แวะช้อปปิ้ง **ย่านซิงหนิวาเฉียว** ในต้าเหลียน เป็นใจกลางเมืองที่คึกคัก เดินทางสะดวกมาก เป็นจุดตัดรถไฟฟ้าใต้ดินและแหล่งช้อปปิ้งหลัก
บรรยากาศดี สะอาด วิวสวย และอาหารทะเลสดอร่อยโดยย่านนี้มีห้างสรรพสินค้าและร้านอาหารมากมาย

ได้เวลาสมควรนำท่านเดินทางสู่สนามบิน

15.00 น. ออกเดินทางสู่ **เมืองเซินเจิ้น ประเทศจีน** โดยเที่ยวบิน **CZ6327** (บริการอาหารบนเครื่อง)

18.45 น. เดินทางถึง **สนามบินเซินเจิ้นเป่าอัน** (ต่อเครื่อง)

***หมายเหตุ: อาหารบนเครื่อง (เฉพาะสายการบินประเทศจีน) อาจจะมีการปรับเปลี่ยนจากอาหารอุ่นร้อนเป็นอาหารว่าง หรือยกเลิกโดยไม่แจ้งล่วงหน้า ทั้งนี้ขึ้นอยู่กับสายการบินเป็นผู้กำหนด ***

23.35 น. ออกเดินทางสู่ **กรุงเทพฯ ประเทศไทย** โดยเที่ยวบินที่ **CZ8157** (บริการอาหารบนเครื่อง)

01.40+1 น. เดินทางถึง **สนามบินสุวรรณภูมิ** โดยสวัสดิภาพ พร้อมความประทับใจมิรู้ลืม

ค่าทิปคนขับรถ และมัคคุเทศก์ท้องถิ่น
ท่านละ 1,500 บาท/ทริป/ลูกทัวร์ 1 ท่าน
**** ทิปหัวหน้าทัวร์ตามความพึงพอใจในบริการของท่าน ****

ราคา INFANT (อายุไม่ถึง 2 ปี บริบูรณ์ ณ
วันเดินทางกลับ) ท่านละ 10,000 บาท
อัตรานี้รวมรายการทัวร์ และตั๋วเครื่องบินแล้ว

เงื่อนไขการสำรองที่นั่งและการยกเลิกทัวร์



การจองทัวร์

- กรุณาจองทัวร์ล่วงหน้า ก่อนการเดินทาง พร้อมชำระมัดจำ **10,000** บาท ส่วนที่เหลือชำระทันทีก่อนการเดินทางไม่น้อยกว่า 21 วัน มิฉะนั้นถือว่าท่านยกเลิกการเดินทางโดยอัตโนมัติ (ช่วงเทศกาลกรุณาชำระก่อนเดินทาง 30 วัน)

กรณียกเลิก : จอยกรุป

- ยกเลิกก่อนการเดินทาง 45 วันขึ้นไป บริษัทฯ จะคืนเงินมัดจำให้ทั้งหมด โดยหักค่าใช้จ่ายที่เกิดขึ้นจริง ยกเว้นในกรณีวันหยุดเทศกาล, วันหยุดนักขัตฤกษ์ ยกเลิกก่อนการเดินทาง 60 วัน จะคืนเงินมัดจำให้ทั้งหมด โดยหักค่าใช้จ่ายที่เกิดขึ้นจริง (ค่าใช้จ่ายที่เกิดขึ้นจริง อาทิเช่น ค่าตั๋วเครื่องบิน ค่าโรงแรม ฯลฯ)
- ยกเลิกการเดินทาง 45 วัน ก่อนการเดินทาง หักค่าทัวร์ 50% จากราคาขาย และหักค่าใช้จ่ายที่เกิดขึ้นจริงทั้งหมดไม่ว่ากรณีใดๆ ทั้งสิ้น (ค่าใช้จ่ายที่เกิดขึ้นจริง อาทิเช่น ค่าตั๋วเครื่องบิน ค่าโรงแรม ฯลฯ)
- ยกเลิกการเดินทาง 30 วัน ก่อนการเดินทาง บริษัทฯ ขอสงวนสิทธิ์เก็บเงินค่าทัวร์ทั้งหมดไม่ว่ากรณีใด ๆ ทั้งสิ้น

กรณียกเลิก : คัตกรุป

- ยกเลิกหรือเลื่อนการเดินทางต้องทำก่อนการเดินทาง 60 วัน บริษัทฯ จะคืนเงินมัดจำให้ทั้งหมด ยกเว้นในกรณีวันหยุดเทศกาล, วันหยุดนักขัตฤกษ์ ทางบริษัทฯ ขอสงวนสิทธิ์ยึดเงินมัดจำโดยไม่มีเงื่อนไขใดๆ ทั้งสิ้น
- ยกเลิกการเดินทางภายใน 60 วัน ทางบริษัทฯ ขอสงวนสิทธิ์ยึดเงินมัดจำโดยไม่มีเงื่อนไขใดๆ ทั้งสิ้น
- ยกเลิกการเดินทางหลังชำระเต็มจำนวน ทางบริษัทฯ ขอสงวนสิทธิ์เก็บเงินค่าทัวร์ทั้งหมดโดยไม่มีเงื่อนไขใดๆ ทั้งสิ้น

กรณีเจ็บป่วย

- กรณีเจ็บป่วย จนไม่สามารถเดินทางได้ ซึ่งจะต้องมีใบรับรองแพทย์จากโรงพยาบาลรับรอง บริษัทฯ จะทำการเลื่อนการเดินทางของท่านไปยังคณะต่อไป แต่ทั้งนี้ท่านจะต้องเสียค่าใช้จ่ายที่ไม่สามารถยกเลิกหรือเลื่อนการเดินทางได้ตามความเป็นจริง
- ในกรณีเจ็บป่วยกะทันหันก่อนล่วงหน้าเพียง 7 วันทำการ ทางบริษัทฯ ขอสงวนสิทธิ์ในการคืนเงินทุกกรณี



กรณีจองทัวร์วันหยุดเทศกาล, วันหยุดนักขัตฤกษ์, วันหยุดยาวต่อเนื่อง และ-ได้มีการแจ้งยกเลิกทัวร์ ทางบริษัทฯ ขอสงวนสิทธิ์เก็บค่าทัวร์ทั้งหมด โดยไม่มีเงื่อนไขใดๆ ทั้งสิ้น

อัตราค่าบริการรวม



- ✈️ ตัวเครื่องบินไป - กลับพร้อมคนละ (ไม่สามารถสะสมไมล์ได้)
- ✂️ ภาษีน้ำมันและภาษีตัวทุกชนิด (สงวนสิทธิ์เก็บเพิ่มหากสายการบินปรับขึ้นก่อนวันเดินทาง)
- 🛏️ ค่าระวางน้ำหนักกระเป๋า ตามที่สายการบินกำหนด
- 🛏️ ที่พักรวมตามรายการ พักห้องละ 2-3 ท่าน (กรณีที่มีโรงแรมไม่มีห้องพักสำหรับ 3 ท่าน ลูกค้ายจะต้องเพิ่มเงินเป็นห้องพักห้องเดียว)
- 🍽️ มื้ออาหารตามรายการระบุ (สงวนสิทธิ์ในการสลับมื้อหรือเปลี่ยนแปลงเมนูอาหารตามสถานการณ์)
- 🍷 ค่าน้ำดื่มบนรถวันละ 1 ขวด/ท่าน
- 📍 ค่าเข้าชมสถานที่ท่องเที่ยวตามรายการระบุ
- 🚗 ค่ารถโค้ช รับ-ส่ง สถานที่ท่องเที่ยวตามรายการระบุ
- 📄 ประกันอุบัติเหตุวงเงิน 1,000,000 บาท (เป็นไปตามเงื่อนไขตามกรมธรรม์)

*เงื่อนไขประกันการเดินทาง ค่าประกันอุบัติเหตุและค่ารักษาพยาบาล คุ่มครองเฉพาะกรณีที่ได้รับอุบัติเหตุของผู้เดินทาง ระหว่างการเดินทาง ไม่คุ้มครองถึงการสูญเสียทรัพย์สินส่วนตัวและไม่คุ้มครองโรคประจำตัวและปัญหาสุขภาพอื่นๆ

อัตราค่าบริการไม่รวม



- ✗ ภาษีมูลค่าเพิ่ม 7% และภาษีหัก ณ ที่จ่าย 3%
- ✗ ค่าทำหนังสือเดินทางไทย และค่าธรรมเนียมสำหรับผู้ถือพาสปอร์ตต่างชาติ
- ✗ ค่าน้ำหนักกระเป๋าเดินทางในกรณีที่เกินกว่าสายการบินกำหนด
- ✗ ค่าใช้จ่ายส่วนตัว อาทิ อาหารและเครื่องดื่มที่สั่งเพิ่มพิเศษ, โทรศัพท์-โทรสาร, อินเทอร์เน็ต, มินิบาร์, ซักรีดที่ไม่ได้ระบุไว้ในรายการ
- ✗ ค่าใช้จ่ายอันเกิดจากความล่าช้าของสายการบิน, อุบัติภัยทางธรรมชาติ, การประท้วง, การจลาจล, การนัดหยุดงาน, การถูกปฏิเสธไม่ให้ออกและเข้าเมืองจากเจ้าหน้าที่ตรวจคนเข้าเมืองและเจ้าหน้าที่กรมแรงงานทั้งที่เมืองไทยและต่างประเทศซึ่งอยู่นอกเหนือความควบคุมของบริษัทฯ
- ✗ ค่าทิปไกด์ท้องถิ่น, พนักงานขับรถ รวมทั้งทิป 1,500 บาท/ทริป/ลูกทัวร์ 1 ท่าน
- ✗ ค่าใช้จ่ายที่เกี่ยวข้องกับโรค COVID-19 ทุกกรณี
- ✗ ค่าวีซ่าท่องเที่ยวเข้าประเทศจีน กรณีทางรัฐบาลจีนประกาศยกเลิกฟรีวีซ่า หรือเดินทางเข้าประเทศจีนเกิน 180 วัน/ปี ทั้งนี้ขึ้นอยู่กับประกาศของทางรัฐบาลจีนเป็นหลัก
- ✗ ค่าดำเนินการวีซ่าจีนสำหรับชาวต่างชาติที่ไม่ได้รับการยกเว้นยื่นวีซ่า ผู้เดินทางต้องเป็นผู้ดำเนินการยื่นวีซ่าด้วยตนเอง และชำระค่าธรรมเนียมวีซ่าจีนสำหรับชาวต่างชาติหรือต่างด้าว

****ทิปหัวหน้าทัวร์ ไม่บังคับ ขึ้นอยู่กับความพึงพอใจของท่าน****



กรณีที่ท่านต้องออกตัวภายใน เช่น (ตัวเครื่องบิน, ตัวรถทัวร์, ตัวรถไฟ) กรุณาสอบถามที่เจ้าหน้าที่ทุกครั้ง ก่อนทำการออกตัว เนื่องจากสายการบินอาจมีการปรับเปลี่ยนไฟล์บิน หรือเวลาบินโดยไม่ได้แจ้งให้ทราบล่วงหน้า ทางบริษัทฯ จะไม่รับผิดชอบใดๆ ในกรณี ถ้าท่านออกตัวภายในโดยไม่แจ้งให้ทราบและหากไฟล์บินมีการปรับเปลี่ยนเวลาบินเพราะถือว่าท่านยอมรับในเงื่อนไขดังกล่าว

เงื่อนไขอื่น ๆ



- บริษัทฯ ขอสงวนสิทธิ์ในการเก็บค่าใช้จ่ายทั้งหมด กรณีท่านยกเลิกการเดินทางและมีผลทำให้คณะเดินทางไม่ครบตามจำนวนที่บริษัทฯ กำหนดไว้ (15 ท่านขึ้นไป) เนื่องจากเกิดความเสียหายต่อทางบริษัทฯ และผู้เดินทางอื่นที่เดินทางในคณะเดียวกัน บริษัทฯ ต้องนำไปชำระค่าเสียหายต่าง ๆ ที่เกิดจากการยกเลิกของท่าน
- กรณีที่ท่านต้องออกตัวภายใน เช่น (ตัวเครื่องบิน, ตัวรถทัวร์, ตัวรถไฟ) กรุณาสอบถามที่เจ้าหน้าที่ทุกครั้งก่อนทำการออกตัว เนื่องจากสายการบินอาจมีการปรับเปลี่ยนพลับบิน หรือเวลาบิน โดยไม่ได้แจ้งให้ทราบล่วงหน้า ทางบริษัทฯ จะไม่รับผิดชอบใดๆ ในกรณี ถ้าท่านออกตัวภายในโดยไม่แจ้งให้ทราบและหากไฟล်บินมีการปรับเปลี่ยนเวลาบินเพราะถือว่าท่านยอมรับในเงื่อนไขดังกล่าว
- กรณีผู้เดินทางที่ต้องการความช่วยเหลือเป็นพิเศษ เช่น การขอใช้วีลแชร์ที่สนามบิน กรุณาแจ้งบริษัทฯ อย่างน้อย 7 วัน ก่อนการเดินทาง หรือเริ่มตั้งแต่ท่านจองทัวร์ มิฉะนั้นทางบริษัทฯ ไม่สามารถจัดการได้ล่วงหน้า ทางบริษัทฯ ขอสงวนสิทธิ์ในการเรียกเก็บค่าใช้จ่ายตามจริงที่เกิดขึ้นกับผู้เดินทาง (ถ้ามี)
- กรณีท่านเป็นอิสลาม ไม่สามารถทานอาหารบางประเภทได้ โปรดระบุให้ชัดเจนก่อนทำการจอง กรณีแจ้งล่วงหน้าก่อนเดินทาง กะทันหัน อาจมีค่าใช้จ่ายเพิ่มเติม
- กรณีใช้หนังสือเดินทางราชการ (เล่มน้ำเงิน) เดินทางเพื่อการท่องเที่ยวเกี่ยวกับคณะทัวร์ หากท่านถูกปฏิเสธในการเข้า - ออกประเทศ ใดๆ ก็ตาม ทางบริษัทฯ ขอสงวนสิทธิ์ไม่คืนค่าทัวร์และรับผิดชอบใดๆ ทั้งสิ้น
- เมื่อท่านได้ชำระเงินมัดจำหรือทั้งหมด ทางบริษัทฯ จะถือว่าท่านรับทราบและยอมรับในเงื่อนไขต่างๆของบริษัทฯ ที่ได้ระบุไว้ในรายการทัวร์ทั้งหมด

โรงแรมที่พัก



- เนื่องจากห้องพักของโรงแรมในประเทศจีนนั้น มีห้องพักประเภท DOUBLE BED (DBL) ค่อนข้างจำกัด หากลูกค้ามีความประสงค์จะพักห้องประเภทนี้ ควรแจ้งเจ้าหน้าที่ล่วงหน้าก่อนทำการจอง บริษัทฯ จะยึดประเภทห้องพักตามใบจองจากบริษัทเอเจนซี่ที่ท่านทำการจองทัวร์มาเท่านั้น หากมีการปรับเปลี่ยนห้องพักในระยะเวลาใกล้วันเดินทาง บริษัทฯ ขอสงวนสิทธิ์เปลี่ยนแปลงประเภทห้องพักโรงแรมที่ระบุในรายการทัวร์ เป็นเพียงโรงแรมที่นำเสนอเบื้องต้นเท่านั้น ซึ่งอาจจะมีการเปลี่ยนแปลง แต่โรงแรมที่เข้าพักจะเป็นโรงแรมระดับเดียวกันเท่านั้น (มาตรฐานประเทศจีน)

อาหาร



- **!** อาหารท้องถิ่นของประเทศจีน ชาวจีนนิยมรับประทานทั้งผัก และเนื้อสัตว์เป็นอาหารหลักพอๆกัน ส่วนอาหารประเภทข้าวแป้งก็จะออกมาในรูปของซาลาเปา หรือหมั่นโถว (ซาลาเปาไม่มีไส้)

**** หากมีปัญหาเรื่องอาหาร อาทิ มุสลิมไม่ทานเนื้อหมู หรือไม่ทานเนื้อสัตว์ต่างๆ (โปรดระบุ) ทานอาหารเจ ทานอาหารมังสวิรัต หรือแพ้อาหารต่างๆ โปรดแจ้งอย่างละเอียด ****



รายละเอียดเพิ่มเติม



- บริษัทฯ มีสิทธิ์ในการเปลี่ยนแปลงโปรแกรมทัวร์ในกรณีที่เกิดเหตุสุดวิสัยจนไม่อาจแก้ไขได้
- เที่ยวบิน, ราคาและรายการท่องเที่ยว สามารถเปลี่ยนแปลงได้ตามความเหมาะสมโดยคำนึงถึงผลประโยชน์ของผู้เดินทางเป็นสำคัญ
- หนังสือเดินทางต้องมีอายุการใช้งานเหลือไม่น้อยกว่า 6 เดือน และบริษัทฯ รับผิดชอบเฉพาะผู้มีจุดประสงค์เดินทางเพื่อท่องเที่ยวเท่านั้น (หนังสือเดินทางต้องมีอายุเหลือใช้งานไม่น้อยกว่า 6 เดือน บริษัทฯ ไม่รับผิดชอบหากอายุเหลือไม่ถึงและไม่สามารถเดินทางได้)
- ทางบริษัทฯ จะไม่รับผิดชอบใดๆ ทั้งสิ้น หากเกิดความล่าช้าของสายการบิน, สายการบินยกเลิกบิน, การประท้วง, การนัดหยุดงาน, การก่อกองกลางหรือกรณีท่านถูกปฏิเสธการเข้าหรือออกเมืองจากเจ้าหน้าที่ตรวจคนเข้าเมือง หรือ เจ้าหน้าที่กรมแรงงานทั้งจากไทยและต่างประเทศซึ่งอยู่นอกเหนือความรับผิดชอบของบริษัทฯ หรือเหตุภัยพิบัติทางธรรมชาติ (ซึ่งลูกค้าจะต้องยอมรับในเงื่อนไขในกรณีที่เกิดเหตุสุดวิสัย ซึ่งอาจจะปรับเปลี่ยนโปรแกรมตามความเหมาะสม)
- ทางบริษัทฯ จะไม่รับผิดชอบใดๆ ทั้งสิ้น หากผู้เดินทางประสบเหตุสภาวะฉุกเฉินจากโรคประจำตัว ซึ่งไม่ได้เกิดจากอุบัติเหตุในรายการท่องเที่ยว (ซึ่งลูกค้าจะต้องยอมรับในเงื่อนไขในกรณีที่เกิดเหตุสุดวิสัย ซึ่งอยู่นอกเหนือความรับผิดชอบของบริษัทฯ)
- ทางบริษัทฯ จะไม่รับผิดชอบใดๆ ทั้งสิ้น หากท่านใช้บริการของทางบริษัทฯ ไม่ครบ อาทิ ไม่เที่ยวบางรายการ, ไม่ทานอาหารบางมื้อ, เพราะค่าใช้จ่ายทุกอย่างทางบริษัทฯ ได้ชำระค่าใช้จ่ายให้ตัวแทนต่างประเทศแบบเหมาจ่ายขาด ก่อนเดินทางเรียบร้อยแล้ว เป็นการชำระเหมาขาด
- ทางบริษัทฯ จะไม่รับผิดชอบใดๆ ทั้งสิ้น หากเกิดสิ่งของสูญหายจากการโจรกรรมและหรือเกิดอุบัติเหตุที่เกิดจากความประมาทของนักท่องเที่ยวเองหรือในกรณีที่กระเป๋าเกิดสูญหายหรือชำรุดจากสายการบิน
- กรณีที่การตรวจคนเข้าเมืองทั้งที่กรุงเทพฯ และในต่างประเทศปฏิเสธมิให้เดินทางออกหรือเข้าประเทศที่ระบุไว้ในรายการเดินทางบริษัทฯ ขอสงวนสิทธิ์ที่จะไม่คืนค่าบริการไม่ว่ากรณีใดๆ ทั้งสิ้น
- ตัวเครื่องบินเป็นตัวราคาพิเศษ กรณีที่ท่านไม่เดินทางพร้อมคณะไม่สามารถนำมาเลื่อนวันหรือคืนเงินและไม่สามารถเปลี่ยนชื่อได้ หากมีการปรับราคาบัตรโดยสารสูงขึ้น ตามอัตราค่าน้ำมันหรือค่าเงินแลกเปลี่ยน ทางบริษัทฯ ขอสงวนสิทธิ์ปรับราคาตัวดังกล่าว
- เมื่อท่านตกลงชำระเงินไม่ว่าทั้งหมดหรือบางส่วนผ่านตัวแทนของบริษัทฯ หรือชำระโดยตรงกับทางบริษัทฯ ทางบริษัทฯ จะถือว่าท่านได้ยอมรับในเงื่อนไขข้อตกลงต่างๆ ที่ได้รับไว้ข้างต้นนี้แล้วทั้งหมด
- กรุ๊ปที่เดินทางช่วงวันหยุดหรือเทศกาลที่ต้องการันตีมัดจำกับสายการบินหรือผ่านตัวแทนในประเทศหรือต่างประเทศ รวมถึงเที่ยวบินพิเศษ เช่น Charter Flight, Extra Flight จะไม่มีการคืนเงินมัดจำหรือค่าทัวร์ทั้งหมด
- ในกรณีของ PASSPORT นั้น จะต้องไม่มีการชำรุด เปียกน้ำ การขีดเขียนรูปต่างๆ หรือแม้กระทั่งตราประทับลายการ์ตูน ที่ไม่ใช่การประทับตราอย่างเป็นทางการของตม. กรุณาตรวจสอบ PASSPORT ของท่านก่อนการเดินทางทุกครั้ง หาก ตม. ปฏิเสธการเข้า-ออกเมืองของท่าน ทางบริษัทฯ จะไม่รับผิดชอบใดๆ ทั้งสิ้น
- กรณีมี "คดีความ" ที่ไม่อนุญาตให้ท่านเดินทางออกนอกประเทศได้ โปรดทำการตรวจสอบก่อนการจองทัวร์ว่าท่านสามารถเดินทางออกนอกประเทศได้หรือไม่ ถ้าไม่สามารถเดินทางได้ ซึ่งเป็นสิ่งที่อยู่นอกเหนือการควบคุมของบริษัทฯ ทางบริษัทฯ จะไม่รับผิดชอบใดๆ ทั้งสิ้น
- กรณี "หญิงตั้งครรภ์" ท่านจะต้องมีใบรับรองแพทย์ ระบุชัดเจนว่าสามารถเดินทางออกนอกประเทศได้ รวมถึงรายละเอียดอายุครรภ์ที่ชัดเจน สิ่งนี้อยู่นอกเหนือการควบคุมของบริษัทฯ ทางบริษัทฯ จะไม่รับผิดชอบใดๆ ทั้งสิ้น
- ภาพที่ใช้เพื่อการโฆษณาเท่านั้น



ก่อนตัดสินใจของทัวร์ควรอ่านเงื่อนไขการเดินทางและรายการทัวร์อย่างละเอียด
ทุกหน้าอย่างถี่ถ้วนแล้วจึงมัดจำเพื่อประโยชน์ของท่านเอง