

**THE
TOUR
LIST**
ANYWHERE YOU WISH

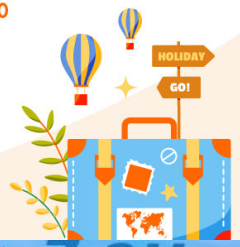


เดอะทัวร์ลิสต์
THE TOUR LIST (organized by ATC)

56/1 ซอยพระรามหก 28 ถนนพระรามหก แขวงพญาไท เขตพญาไท กรุงเทพมหานคร 10400
ใบอนุญาตประกอบธุรกิจนำเที่ยว : 11/06765
เลขประจำตัวผู้เสียภาษี : 0105555002105

☎ 098-191-4625
@thetourlist
f The Tour List

✉ thetourlists@gmail.com
www.thetourlist.com



อิตาลี สวิตเซอร์แลนด์ 7 วัน 4 คืน



• เมืองตูริน



• ทะเลสาบโคโม



• ศาลาไทย
โลซานน์

Glacier 3000

• สุดอากาศดีดีที่เซอร์แมท • ขึ้นกระเช้าสู่ยอดจากลาเซียร์ 3000 • ชมเมืองคลาสสิกเบิร์น ลูเซิร์น ซูริก
17-23 ก.ย. / 01-07, 07-13, 13-19, 21-27 ต.ค. 69
05-11 พ.ย. 69
26 พ.ย. - 02 ธ.ค. 69

69,900.- ราคาเริ่มต้น

GO3MXP-EK070

สะพานลอยฟ้า ทำความสูง

กลาเซียร์ 3000

อิตาลี สวิตเซอร์แลนด์

7 วัน 4 คืน โดยสายการบิน EMIRATES (EK)

วัน	โปรแกรมการเดินทาง	เข้า	เที่ยง	ค่ำ	โรงแรมที่พัก
1	สุวรรณภูมิ	✈	✈	✈	
2	ดูไบ - สนามบินมิลาน - ตูริน - มหาวิหารตูริน - จัตุรัส คาสเตลโล - สนามฟุตบอลยูเวนตุส - มิลาน- มหาวิหารมิลาน	✈	🕒	🕒	Best Western Milan หรือเทียบเท่า
3	มิลาน - บริก - เซอร์แมท - ซียง	🕒	🕒	X	Moxy Sion หรือเทียบเท่า
4	ซียง - โกล เดอ ปี ยง - ขึ้นกระเช้าสู่ยอดเขากลาเซียร์ 3000 - มองเทอร์ซ - ถ่ายรูปปราสาทชิลยอง - เจนีวา - น้ำพุเจทโต - โลซานน์ - ศาลาไทย	🕒	🕒	🕒	Alpha Palmiers หรือเทียบเท่า
5	เบิร์น - บ่อหมี - นาฬิกาดาราศาสตร์ - อินเตอร์ลาเคน - ลูเซิร์น - สิงโตหินแกะสลัก - สะพานไม้ชาเปล - ซูริค	🕒	🕒	X	Hayy's Home Zurich หรือเทียบเท่า
6	ซูริค - โบสถ์ฟรอมุนสเตอร์-จัตุรัสปาราเดพลาทซ์-เมืองเก่าซูริค - ชุก - ร้านช่างทองโบราณ - ทะเลสาบโคโม - สนามบินมิลาน	🕒	🕒	✈	
7	ดูไบ - สุวรรณภูมิ	✈	✈	✈	-

กำหนดวันเดินทาง	ผู้ใหญ่ พัก 2-3 ท่าน ท่านละ	พักเดี่ยว เพิ่มท่าน ละ	ราคาทัวร์ กรณีมีตัว เครื่องบินแล้ว (Join Land)	ราคาเด็กอายุ ไม่เกิน 11 ขวบ พักกับ ผู้ใหญ่ 2 ท่าน (ไม่เสริมเตียง)
17-23 ก.ย. 69	69,900.-	9,900.-	49,900.-	59,900.-
1-7 ต.ค. 69	69,900.-	9,900.-	49,900.-	59,900.-
7-13 ต.ค. 69	69,900.-	9,900.-	49,900.-	59,900.-
13-19 ต.ค. 69	69,900.-	9,900.-	49,900.-	59,900.-
21-27 ต.ค. 69	69,900.-	9,900.-	49,900.-	59,900.-
5-11 พ.ย. 69	69,900.-	9,900.-	49,900.-	59,900.-
26 พ.ย. – 2 ธ.ค. 69	69,900.-	9,900.-	49,900.-	59,900.-
ที่นั่งตัวชั้นธุรกิจ (Business class) เบื้องต้นชำระเพิ่มประมาณ 90,000 บาท ขึ้นไป (ราคาตัวมีการเปลี่ยนแปลงกรุณาเช็คราคาและที่นั่งกับเจ้าหน้าที่ก่อน) 10 ท่านขึ้นไป พร้อมออกเดินทาง มีหัวหน้าทัวร์ดูแล				
ราคาทัวร์ข้างต้นยังไม่รวมค่าทิปมัคคุเทศก์ท้องถิ่นและคนขับรถรวม 10 ยูโร/ท่าน/ทริป ราคาทัวร์ข้างต้นยังไม่รวมค่าทิปหัวหน้าทัวร์ที่ดูแลคณะจากเมืองไทย 21 ยูโร/ท่าน/ทริป				

วันที่หนึ่ง	กรุงเทพฯ
18.00 น.	คณะพร้อมกัน ณ สนามบินสุวรรณภูมิ อาคารผู้โดยสารระหว่างประเทศ สายการบินเอมิเรตส์ โดยมีเจ้าหน้าที่คอยต้อนรับและอำนวยความสะดวก
21.35 น.	ออกเดินทางสู่กรุงดูไบด้วยเที่ยวบิน EK373
วันที่สอง	ดูไบ – สนามบินมิลาน - ตูริน - มหาวิหารตูริน - จัตุรัส คาสเตลโล – สนามฟุตบอลยูเวนตุส - มิลาน- มหาวิหารมิลาน
00.50 น.	เดินทางถึงสนามบินดูไบ รอเปลี่ยนเครื่อง

04.20 น. ออกเดินทางสู่มิลาน ด้วยเที่ยวบิน EK101

09.00 น. ถึงสนามบินมิลาน ประเทศอิตาลี (เวลาท้องถิ่นช้ากว่าประเทศไทย 5 /6 ชั่วโมง) นำท่านผ่านพิธีตรวจคนเข้าเมืองและศุลกากร

จากนั้นนำท่านเดินทางสู่เมืองตูริน (Turin) หรือ โตรีโน (Torino) อดีตเมืองหลวงเก่าแก่ของประเทศอิตาลี ปัจจุบันเป็นเมืองหลวงของแคว้นปิเอมอนต์ ซึ่งในอดีตเคยที่ประทับกษัตริย์แห่งแคว้นซาวอย (Savoy) มาตั้งแต่ปี ค.ศ.1574 และเมืองตูรินยังได้เป็นเกียรติในการเป็นเจ้าภาพจัดโอลิมปิกฤดูหนาวหลายครั้งอีกด้วย นำท่านสู่จัตุรัสคาสเทลโล (Piazza Castello) ศูนย์กลางของเมืองตูริน นำท่านเดินเล่นชมเมืองตูริน ถ่ายรูปกับมหาวิหารประจำเมืองตูริน จากนั้นอิสระให้ท่านเดินเล่นช้อปปิ้งตามอิตาลี หลังจากนั้นนำท่านถ่ายรูปคู่กับ สนามฟุตบอลยูเวนตุส (Juventus Stadium) หรือที่เรียกกันปัจจุบันว่า สนามกีฬาออลิอันซ์ (Allianz Stadium) โดยสนามแห่งนี้เป็นของสโมสรยูเวนตุส สโมสรที่โด่งดังที่สุดของอิตาลี มีซูเปอร์สตาร์ทั้งในอดีตและปัจจุบันมากมาย เช่น โรแบร์โต้ บาจโจ้ , อเลสซานโดร เดล皮เอโร่ , ซิเนดีน ซีดาน รวมถึงปัจจุบันอย่าง ดูซาน วลาโฮวิช หรือ เคนาน ยิลดิซ สโมสรแห่งนี้เคยเป็นแชมป์กัลโช เซเรียอา อิตาลีถึง 36 ครั้ง และยูฟ่าแชมป์เปียนลีก 1 ครั้ง เป็นหนึ่งในสโมสรที่ประสบความสำเร็จที่สุดในอิตาลี



กลางวัน รับประทานอาหารกลางวัน ณ ภัตตาคารอาหารพื้นเมือง

จากนั้นเดินทางสู่ใจกลางเมืองมิลาน (Milan) เมืองที่เรียกได้ว่า เป็นเมืองหลวงแห่งแฟชั่นของโลก นำท่านถ่ายรูปกับมหาวิหารแห่งเมืองมิลาน (Duomo di Milano) เป็นหนึ่งในมหาวิหารที่ใหญ่ที่สุดและโดดเด่นที่สุดในโลก เป็นผลงานสถาปัตยกรรมสไตล์โกธิคที่ยิ่งใหญ่ซึ่งใช้เวลาก่อสร้างยาวนานกว่า 6 ศตวรรษ มหาวิหารแห่งนี้เป็นมหาวิหารสไตล์โกธิคที่ใหญ่ที่สุดในโลก โดยมีลักษณะเด่นคือยอดแหลมที่ประดับประดาอย่างวิจิตรบรรจงกว่า 135 ยอด และมีรูปปั้นหินอ่อนกว่า 3,400 รูปประดับอยู่ทั่วทั้งภายนอกและภายใน ตัววิหารสร้างจากหินอ่อนคันโดเกลีย (Candoglia Marble) เป็นหินอ่อนสีชมพูขาวจากเหมืองคันโดเกลียทั้งหมด หนึ่งในยอดแหลมที่สูงที่สุด (108.5 เมตร) มี

รูปปั้นมาดอนนินา (Madonnina) ตั้งอยู่ โดยเป็นรูปปั้นพระแม่มารีเคลือบทองคำขนาดใหญ่ ซึ่งเป็นสัญลักษณ์ที่โดดเด่นที่สุดของเมืองมิลาน จากนั้นพาท่านชมแกลเลอเรีย วิตโตริโอ เอ็มมานูเอล ที่ 2 (Galleria Vittorio Emanuele II) เป็นหนึ่งในศูนย์การค้าที่เก่าแก่และหรูหราที่สุดในโลก ตั้งอยู่ตรงหน้ามหาวิหารแห่งเมืองมิลาน โดดเด่นด้วยสถาปัตยกรรมแบบนีโอ-เรอเนซองส์ มีหลังคาโดมแก้วและโมเสก โครงสร้างหลังคากระจกและเหล็กสูง 47 เมตร พื้นทางเดินประดับด้วยโมเสกสีสดใส เป็นทางเชื่อมระหว่างมหาวิหารมิลาน (Duomo di Milano) และ โรงละครลา สกาลา (Teatro alla Scala) โดยมีร้านค้าหรูมากมายอยู่ภายใต้หลังคาแห่งนี้ ร้านแฟชั่นระดับโลก เช่น Prada (สาขาแรกของโลกที่เปิดในปี 1913), Louis Vuitton, Gucci และร้านหมวกเก่าแก่ Borsalino มีร้านอาหารและคาเฟ่ประวัติศาสตร์ เช่น Camparino in Galleria ร้านต้นตำรับของ Campari และร้านอาหาร Savini ที่เปิดให้บริการมาตั้งแต่ศตวรรษที่ 19 และยังมีประติมากรรมหินอ่อนคาร์ราราอนุสาวรีย์เลโอนาร์โด ดา วินชี (Monument to Leonardo da Vinci) และลูกศิษย์ทั้ง 4 บริเวณฐานของอนุสาวรีย์ขนาดเท่าตัวจริงที่ตั้งอยู่ในบริเวณด้านหน้าของโรงละครสกาล่า



ค่ำ รับประทานอาหารค่ำ ณ ภัตตาคารอาหารจีน

ที่พัก นำท่านเข้าสู่ที่พัก Best Western Milan หรือเทียบเท่า

วันที่สาม มิลาน – บริก - เซอร์แมท - ซียง

เช้า รับประทานอาหารเช้า ณ ห้องอาหารโรงแรม

นำท่านเดินทางสู่เมืองบริก (Brig) เป็นเมืองรถไฟขนาดกลางทางตอนใต้ของประเทศ สวิตเซอร์แลนด์ ในแคว้นวาเล (Valais) ตั้งอยู่บริเวณเชิงเขา Simplon Pass และริมฝั่งแม่น้ำโรน (Rhône) เป็นเมืองสำคัญที่เชื่อมต่อการเดินทางและเป็นจุดแวะพักยอดนิยมสำหรับผู้ที่จะไปสกีรีสอร์ท

กลางวัน รับประทานอาหารกลางวัน ณ ภัตตาคารอาหารพื้นเมือง

นำท่านเดินทางสู่เมืองทาช Tasch เพื่อนำท่านนั่งรถไฟเข้าสู่เซอร์แมท Zermatt เมืองแห่งสกีรีสอร์ท ยอดนิยมที่ได้รับความนิยมสูง เนื่องจากเป็นเมืองที่ปลอดภัยทางอากาศเพราะยานพาหนะในเมืองไม่ใช้น้ำมันเชื้อเพลิง แต่ใช้แบตเตอรี่เท่านั้น และยังมีฉากหลังของตัวเมืองเป็นยอดเขาแมทเทอร์ฮอร์น (Matterhorn) ที่ได้ชื่อว่าเป็นยอดเขาที่มีรูปทรงสวยที่สุดในสวิตเซอร์แลนด์อิสระให้ท่านได้ถ่ายรูปและเพลิดเพลินกับเมืองเซอร์แมท

คำ

อิสระอาหารค่ำตามอัธยาศัย

นำท่านเดินทางสู่ที่พักเมืองซียง (Sion) เป็นเมืองหลวงของรัฐวาเล (Valais) ตั้งอยู่ทางตะวันตกเฉียงใต้ของประเทศสวิตเซอร์แลนด์ เป็นเมืองเก่าแก่ที่ตั้งอยู่ท่ามกลางเทือกเขาแอลป์และไร่องุ่น มีจุดเด่นคือปราสาทคู่บนเนินเขา คือ ปราสาทวาเลียร์ (Valère) and ปราสาททูร์บิลลอน (Tourbillon)

ที่พัก

นำท่านเข้าสู่ที่พัก Moxy Sion หรือเทียบเท่า

วันที่สี่

ซียง – โกล เดอ ปิยง - ขึ้นกระเช้าสู่ยอดเขากลาเชียร์ 3000 - มองเทอร์ซ - ถ่ายรูปปราสาทซิลยง - เจนิวา - น้ำพุเจทโด - โลซานน์ - ศาลาไทย

เช้า

รับประทานอาหารเช้า ณ ห้องอาหารโรงแรม

นำท่านเดินทางต่อสู่ เมืองโกล เดอ ปิยง (Col De Pillon) ประเทศสวิตเซอร์แลนด์ เมืองที่ตั้งของสถานีกระเช้าไฟฟ้าขนาดใหญ่ที่ผู้โดยสารได้ถึง 125 คน นำท่านขึ้นกระเช้ายักษ์สู่ ยอดเขากลาเชียร์ 3000 (Glacier 3000) ยอดเขาที่มีความสูง 3,000 เมตร เหนือระดับน้ำทะเล ให้ท่านได้รับชมทัศนียภาพอันสวยงามกว้างไกลสุดสายตาของเทือกเขาแอลป์ ให้ท่านได้ท้าทายความสูงโดยการเดินบน "The Peak Walk by Tissot" สะพานแขวนที่มีความยาว 107 เมตร ข้ามหน้าผาที่ระดับความสูง 3,000 ซึ่งสามารถมองเห็นวิวยอดเขาต่างๆ ของสวิตเซอร์แลนด์อย่าง จุงเฟรา, แมทเทอร์ฮอร์น และมองบลองก์ ได้อย่างชัดเจน



กลางวัน

รับประทานอาหารกลางวัน ณ ภัตตาคารอาหารพื้นเมือง

นำท่านเดินทางสู่เมืองมงเทรอร์ซ (Montreux) เมืองตากอากาศเล็กๆ ที่ตั้งอยู่ริมทะเลสาบเจนีวา ได้ชื่อว่า “ริเวียร์าของสวิส” ให้ท่านได้ชมความสวยงามของทิวทัศน์ บ้านเรือน ริมทะเลสาบ นำท่านถ่ายรูปคู่กับปราสาทชิลยอง (Chillon castle) โดยปราสาทแห่งนี้ เป็นปราสาทโบราณอายุกว่า 800 ปี สร้างขึ้นบนเกาะหินริมทะเลสาบเจนีวา ตั้งแต่ยุคโรมันเรื่องอำนาจโดยราชวงศ์ SAVOY โดยมีจุดมุ่งหมายเพื่อควบคุมการเดินทางของนักเดินทางและขบวนสินค้าที่จะสัญจรผ่านไปมาจากเหนือสู่ใต้หรือจากตะวันตกสู่ตะวันออกของสวิตเซอร์แลนด์ เนื่องจากเป็นเส้นทางเดียวที่ไม่ต้องเดินทางข้ามเทือกเขาสูงชัน ปราสาทแห่งนี้จึงเปรียบเสมือนด่านเก็บภาษีซึ่งเอาเปรียบชาวสวิสมานานนับร้อยปี



จากนั้นนำท่านเดินสู่ เมืองเจนีวา (Geneva) นำชมเมืองที่เป็นศูนย์กลางการประชุมนานาชาติ เมืองที่ตั้งองค์การสากลระดับโลก อาทิ องค์การการค้าโลก, กาชาดสากล, แรงงานสากล ฯลฯ ให้ท่านได้ถ่ายรูปกับน้ำพุเจโต (Jet d'eau) ที่ฉีดสายน้ำพุ่งสูงขึ้นไปในอากาศถึง 390 ฟุต (เปิดเฉพาะวันอากาศดี) และถ่ายรูปกับนาฬิกาดอกไม้ (The Flower Clock) สัญลักษณ์ที่สำคัญของเมืองเจนีวา



นำท่านเดินทางข้ามพรมแดนสู่ **เมืองโลซานน์ (Lausanne)** เมืองที่ตั้งอยู่ตอนเหนือของทะเลสาบเจนีวา ประเทศสวิตเซอร์แลนด์ (ใช้เวลาเดินทางประมาณ 3.30 ชั่วโมง) นำท่านชม**เมืองโลซานน์** เมืองที่เรียกได้ว่าเป็นเมืองที่มีเสน่ห์โดยธรรมชาติมากที่สุดเมืองหนึ่งของสวิส และมีประวัติศาสตร์อันยาวนานมาตั้งแต่ศตวรรษที่ 4 ในสมัยที่ชาวโรมันมาตั้งหลักแหล่งอยู่บริเวณริมฝั่งทะเลสาบที่นี้ เมืองโลซานน์มีความสวยงามโดยธรรมชาติ ทิวทัศน์ที่สวยงาม และอากาศที่ปราศจากมลพิษ จึงดึงดูดนักท่องเที่ยวจากทั่วโลกให้มาพักผ่อนตากอากาศที่นี้ เมืองนี้ยังเป็นเมืองที่มีความสำคัญสำหรับชาวไทย เนื่องจากเป็นเมืองที่อยู่ในหลวงรัชกาลที่ 8 และรัชกาลที่ 9 เมื่อทรงพระเยาว์ ทรงเคยประทับและทรงศึกษาที่เมืองแห่งนี้อีกด้วย นำท่านชม**ศาลาไทยเฉลิมพระเกียรติ** ที่สร้างขึ้นเพื่อเทิดพระเกียรติ ในหลวงรัชกาลที่ 9 เนื่องในโอกาสทรงครองสิริราชสมบัติครบ 60 ปี และรัฐบาลไทยได้ส่งไปตั้งในสวนสาธารณะของเมืองโลซานน์



คำ

รับประทานอาหารค่ำ ณ ภัตตาคารอาหารจีน

รับประทานอาหารเช้า ณ ห้องอาหารของโรงแรม

นำท่านเดินทางสู่กรุงเบิร์น (Bern) ซึ่งได้รับการยกย่องจากองค์การยูเนสโกให้เป็นเมืองมรดกโลก ในปี ค.ศ. 1863 นอกจากนี้เบิร์นยังถูกจัดอันดับอยู่ใน 1 ใน 10 ของเมืองที่มีคุณภาพชีวิตที่ดีที่สุดของโลกในปี ค.ศ. 2010 นำท่านชมบ่อหมีสีน้ำตาล (Bear Park) สัตว์ที่เป็นสัญลักษณ์ของกรุงเบิร์น นำท่านเดินลัดเลาะชมถนนจังก์เกอร์นกาสเซอร์ (Junkergasse) เป็นถนนที่มีชื่อเสียงและสวยงามที่สุดแห่งหนึ่งในย่านเมืองเก่าของกรุงเบิร์น (Bern) นำท่านแวะถ่ายรูปกับมหาวิหารเบิร์น (Bern Minster) สิ่งก่อสร้างทางศาสนาที่ใหญ่ที่สุดในประเทศสวิตเซอร์แลนด์ ถูกสร้างขึ้นในปี ค.ศ. 1421 ประตูกจะมีภาพที่บรรยายถึงการตัดสินใจครั้งสุดท้ายของพระเจ้า จากนั้นเดินเท้าเข้าสู่ถนนกรัมกาสเซอร์ (Kramgasse) ซึ่งเต็มไปด้วยร้านภาพวาดและร้านขายของเก่าในอาคารโบราณ มีบ้านไอน์สไตน์ (Einstein House) ตั้งอยู่ที่เลขที่ 49 ซึ่งเป็นอาคารที่ อัลเบิร์ต ไอน์สไตน์ เคยเข้าพักอาศัยอยู่ระหว่างปี 1903-1905 และเป็นสถานที่ที่เขาคิดค้นทฤษฎีสัมพัทธภาพอันโด่งดัง ชมหอนาฬิกาซิทกล็อกเกอ (Zytglogge) หอนาฬิกาดาราศาสตร์ที่มีอายุกว่า 800 ปี มี "โซว์" ให้ดูทุกๆ ชั่วโมงในการตีบอกเวลาแต่ละครั้ง ซึ่งหอนาฬิกาดาราศาสตร์โบราณเป็นสัญลักษณ์สำคัญของกรุงเบิร์น นำท่านเดินทางสู่เมืองที่มีชื่อเสียงเรื่องชีสสวิสฯ



รับประทานอาหารกลางวัน ณ ภัตตาคารอาหารจีน

สมควรแก่เวลานำท่านเดินทางสู่เมืองอินเตอร์ลาเคน (Interlaken) อิสระให้ท่านได้สัมผัสบรรยากาศและธรรมชาติแบบสวิตเซอร์แลนด์ในเมืองเล็กๆ และพลาดไม่ได้กับการเลือกชมสินค้าจากร้านเคียร์ชโฮฟเฟอร์ (Kirchhofer) หนึ่งในสุดยอดร้านนาฬิกาและเครื่องประดับในประเทศสวิตเซอร์แลนด์ มีสาขามากมาย โดยมีสาขาใหญ่ คือ เคียร์ชโฮฟเฟอร์ คาสีโน แกลเลอรี มีนาฬิกา

สวิสมากกว่า 70 แบรินตีในที่ที่เดียว อาทิ Breguet, Cartier, Piaget, Blancpain, Chopard, IWC, Parmigiani, Franck Muller, Hublot, Tag Heuer, Hermes, Rado, Gucci, Tissot, Bvlgari, Montblanc, Omega, Chanel, Seven Friday, Mido ฯลฯ รวมทั้ง Rolex (pre owned) พร้อมเครื่องประดับสุดพิเศษหลากหลายแบบ และยังเป็นศูนย์กลางเครื่องสำอางสวิสชั้นสูง, ผลิตภัณฑ์บำรุงผิว รวมทั้งน้ำหอมชื่อดัง อาทิ La Prairie, Cellcosmet, Volmont, Chanel, La mer, Estee Lauder, Jo Malone ฯลฯ และอีกหลายแบรนด์ดังจากทั่วโลก รวมถึงมีจำหน่ายเครื่องหนังแบรนด์ดัง มีของที่ระลึกต่างๆ จากสวิสเซอร์แลนด์ เช่น ตู๊กตา, มีดพับ Victorinox รวมทั้งมี Cartier boutique, Breguet & Blancpain, Swiss luxury beauty ที่ตั้งอยู่ใจกลางเมืองอินเทอร์ลาเคน

นำท่านเดินทางสู่เมืองลูเซิร์น (Lucerne) เมืองท่องเที่ยวยอดนิยมอันดับหนึ่งของสวิสเซอร์แลนด์ ที่ถูกห้อมล้อมไปด้วยทะเลสาบและขุนเขา จากนั้นพาท่านชมสิงโตหินแกะสลัก (Dying Lion of Lucerne) ที่แกะสลักบนพาหินธรรมชาติ เพื่อเป็นอนุสรณ์รำลึกถึงการสละชีพอย่างกล้าหาญของทหารสวิสที่เกิดจากการปฏิวัติในฝรั่งเศสเมื่อปี ค.ศ.1792 ชมสะพานไม้ชาเปิล (Chapel Bridge) ซึ่งมีความยาวถึง 204 เมตร ทอดข้ามผ่านแม่น้ำรอยส์ Reuss River อันงดงามซึ่งเป็นเหมือนสัญลักษณ์ของเมืองลูเซิร์น เป็นสะพานไม้ที่มีหลังคาที่เก่าแก่ที่สุดในยุโรป สร้างขึ้นเมื่อปี ค.ศ. 1333 โดยใต้หลังคาคลุ่มสะพานมีภาพวาดประวัติศาสตร์ของชาวสวิสแบบสมัยใหม่ตลอดแนวสะพาน มีถนนเลียไปตามเนินเขาตลอดระยะทาง จากนั้นให้ท่านได้อิสระเลือกซื้อสินค้าของสวิส เช่น ช็อคโกแลต, เครื่องหนัง, มีดพับ, นาฬิกาหยี่ห้อดัง อาทิเช่น Rolex, Omega, Tag Heuer เป็นต้น



คำ อธิระอาหารคำตามอัยาศัย

นำท่านเดินทางสู่เมืองซูริก (Zurich) เมืองที่ใหญ่ที่สุดในประเทศ

ที่พัก นำท่านเข้าสู่ที่พัก Hayy's Home Zurich หรือเทียบเท่า

วันที่หก ซูริก - โบสถ์ฟรอมุนสเตอร์-จัตุรัสพาราเดพลาทซ์-เมืองเก่าซูริก - ชุก - ร้านช่างทองโบราณ - ทะเลสาบโคโม - สนามบินมิลาน

เช้า

รับประทานอาหารเช้า ณ ห้องอาหารของโรงแรม

นำท่านถ่ายรูปกับโบสถ์ฟรอมุนสเตอร์ (Fraumunster abbey) สร้างขึ้นในปี ค.ศ. 853 โดยกษัตริย์เยอรมันหลุยส์ ใช้เป็นสำนักแม่ชีที่มีกลุ่มหญิงสาวชนชั้นสูงจากทางตอนใต้ของเยอรมันอาศัยอยู่ นำท่านสู่จัตุรัสปาราเดพลาทซ์ (Paradeplatz) เป็นจัตุรัสเก่าแก่ที่มีมาตั้งแต่สมัยศตวรรษที่ 17 ปัจจุบันเป็นชุมทางรถรางที่สำคัญของเมืองและยังเป็นศูนย์กลางการค้าของย่านธุรกิจ ธนาคาร สถาบันการเงินที่ใหญ่ที่สุดในประเทศ



กลางวัน

รับประทานอาหารกลางวัน ณ ภัตตาคารอาหารจีน

นำท่านเดินทางต่อสู่เมืองซูก (Zug) เมืองเล็กๆ ริมหทะเลสาบที่สวยงามราวกับเทพนิยายตั้งอยู่ทางภาคกลางตอนบนของประเทศ โดยนอกจากความสวยงามของทัศนียภาพแล้ว เมืองนี้ยังมีอัตราการเก็บภาษีที่ค่อนข้างต่ำจึงถือเป็นทีตากอากาศที่นิยมของเหล่าเศรษฐี คนดังสำคัญระดับโลกมากมายมาเยือน ท่านอาจจะเห็นซูเปอร์คาร์จอดเรียงรายอยู่ 2 ข้างทาง จนเป็นเรื่องธรรมดาไปเลย นำท่านชมเมืองชมหอนาฬิกาเมืองซูก (Clock Tower) แลนด์มาร์กที่สำคัญแห่งหนึ่งของเมือง ด้วยความสูงของหอนาฬิกาถึง 52 เมตรและความโดดเด่น ของหลังคาซึ่งเป็นสีน้ำเงินขาวโดดเด่นตัดกับสีหลังคาสีน้ำตาลของบ้านเมืองสวยงามอย่างยิ่ง นำท่านเข้าชมร้านทำทองที่เก่าแก่ที่สุดในยุโรป (The Oldest house of goldsmiths in Europe) ของครอบครัว Lohri เปิดทำการตั้งแต่สมัยศตวรรษที่ 16 ภายในตัวอาคารมีการตกแต่งในรูปแบบสถาปัตยกรรมสมัยจักรวรรดิโปเลียน มีซุ้มประตูและเสาโรมัน มีรูปปั้นและจิตรกรรมฝาผนัง ด้วยการวาดลายหินอ่อนด้วยมือ ในปี 1971

ได้เปิดร้านนี้เป็นพิพิธภัณฑ์ศิลปะล้ำค่าและเครื่องประดับหายาก และบางชิ้นมีเพียงชิ้นเดียวในโลก มีเวลาให้ท่านเดินชื่นชมอาคาร งานศิลปะล้ำค่าและเครื่องประดับหายากแล้ว ในส่วนของ Lohri Store ยังมีนาฬิกาชั้นนำระดับโลกให้ท่านเลือกซื้อเลือกชม อาทิ เช่น Patek Philippe, Franck Muller Cartier , Piaget, Parmigiani Fleurier, Panerai, IWC , Omega, Jaeger-LeCoultre, Blancpain, Tag Heuer ฯลฯ



จากนั้นนำท่านเดินทางสู่ทะเลสาบโคโม (Lake Como) หรือในภาษาอิตาลีเรียกว่า Lago di Como เป็นทะเลสาบที่มีชื่อเสียงระดับโลก ตั้งอยู่ทางตอนเหนือของประเทศอิตาลีในภูมิภาคลอมบาร์ดี (Lombardy) ใกล้กับพรมแดนสวิตเซอร์แลนด์ เป็นสถานที่พักผ่อนยอดนิยมที่ขึ้นชื่อเรื่องความหรูหราและความสวยงามตามธรรมชาติ รูปทรงอันเป็นเอกลักษณ์: ทะเลสาบมีรูปร่างเหมือนตัวอักษร "Y" กลับหัว โดยมีหมู่บ้านเบลลาจิโอ (Bellagio) ตั้งอยู่ตรงจุดกึ่งกลางที่แยกเป็นสองแฉก อิสระให้ท่านเดินเล่นชมทะเลสาบที่สวยงามแห่งนี้ นำท่านเดินชมถ้ำรูปคู้กับมหาวิหารโคโม (Como Cathedral) เป็นหนึ่งในสิ่งก่อสร้างทางศาสนาที่สำคัญและสวยงามที่สุดทางตอนเหนือของอิตาลี มหาวิหารนี้ใช้เวลาสร้างนานเกือบ 400 ปี (เริ่มในปี ค.ศ. 1396 จนถึงปี 1770) จึงมีการผสมผสานสถาปัตยกรรมหลายยุคอย่างลงตัว ทั้ง โกอธิค (Gothic) ในส่วนของหน้าบัน, เรอเนซองส์ (Renaissance) ในส่วนของประตูทางเข้าด้านข้าง และ โรโคโก (Rococo) ในส่วนของโดมสีฟ้าอ่อนอันเป็นเอกลักษณ์ ชุมชนด้านหน้าวิหารสร้างด้วยหินอ่อนสีขาว ประดับด้วยรูปปั้นนักบุญและเรื่องราวในคัมภีร์ไบเบิล ที่แปลกตาคือมีรูปปั้นของ Pliny the Elder และ Pliny the Younger ซึ่งเป็นนักเขียนและรัฐบุรุษชาวโรมันผู้เกิดในเมืองโคโม ประดับอยู่ขนาบประตูทางเข้าหลัก แม้ทั้งสองจะไม่ใช่ชาวคริสต์ก็ตาม



17.30 น. ได้เวลาอันสมควร นำท่านเดินทางสู่ ท่าอากาศยานนานาชาติมิลาน เพื่อทำคืนภาษี (Tax Refund) และมีเวลาช้อปปิ้งสินค้าปลอดภาษี (Duty Free) ภายในสนามบิน

22.15 น. ออกเดินทางกลับสู่กรุงเทพฯ ด้วยเที่ยวบิน EK92

วันที่เจ็ด **ดูไบ - กรุงเทพฯ**

06.20 น. เดินทางถึงสนามบินดูไบ รอเปลี่ยนเครื่อง

09.40 น. ออกเดินทางจากสนามบินดูไบ โดยเที่ยวบินที่ EK372

19.25 น. เดินทางถึงสนามบินสุวรรณภูมิโดยสวัสดิภาพ.

อัตราค่าบริการและเงื่อนไขรายการท่องเที่ยว

กำหนดวันเดินทาง	ผู้ใหญ่ พัก 2-3 ท่าน ท่านละ	พักเดี่ยว เพิ่มท่าน ละ	ราคาทัวร์ กรณีมีตัว เครื่องบินแล้ว (Join Land)	ราคาเด็กอายุ ไม่เกิน 11 ขวบ พักกับ ผู้ใหญ่ 2 ท่าน (ไม่เสริมเตียง)
17-23 ก.ย. 69	69,900.-	9,900.-	49,900.-	59,900.-
1-7 ต.ค. 69	69,900.-	9,900.-	49,900.-	59,900.-
7-13 ต.ค. 69	69,900.-	9,900.-	49,900.-	59,900.-
13-19 ต.ค. 69	69,900.-	9,900.-	49,900.-	59,900.-
21-27 ต.ค. 69	69,900.-	9,900.-	49,900.-	59,900.-
5-11 พ.ย. 69	69,900.-	9,900.-	49,900.-	59,900.-
26 พ.ย. – 2 ธ.ค. 69	69,900.-	9,900.-	49,900.-	59,900.-
<p>ที่นั่งตัวชั้นธุรกิจ (Business class) เบื้องต้นชำระเพิ่มประมาณ 90,000 บาท ขึ้นไป (ราคาตัวมีการเปลี่ยนแปลงกรุณาเช็คราคาและที่นั่งกับเจ้าหน้าที่ก่อน) 10 ท่านขึ้นไป พร้อมออกเดินทาง มีหัวหน้าทัวร์ดูแล</p>				
<p>ราคาทัวร์ข้างต้นยังไม่รวมค่าทิปมัคคุเทศก์ท้องถิ่นและคนขับรถรวม 10 ยูโร/ท่าน/ทริป ราคาทัวร์ข้างต้นยังไม่รวมค่าทิปหัวหน้าทัวร์ที่ดูแลคณะจากเมืองไทย 21 ยูโร/ท่าน/ทริป</p>				

*****โปรแกรมอาจจะมีการปรับเปลี่ยนตามความเหมาะสมของสภาพอากาศและฤดูกาล*****

✔ อัตราค่าบริการรวม



ค่าบริการโดยสารเครื่องบินชั้นประหยัด (Economy Class) ที่ระบุวันเดินทางไปกลับ พร้อมคณะ (ในกรณีที่มีความประสงค์จะอยู่ต่อจะต้องไม่เกินจำนวนวัน และอยู่ภายใต้เงื่อนไขของสายการบิน) รวมค่าภาษีสนามบินทุกแห่งตามรายการ ข้อมูล ณ 29 เม.ย. 69



ค่าที่พักห้องละ 2-3 ท่าน ตามโรงแรมที่ระบุไว้ในรายการ หรือระดับเทียบเท่า



ภาษีมูลค่าเพิ่ม 7% (เฉพาะค่าบริการ)



ค่าอาหาร ค่าเข้าชม และ ค่ายานพาหนะทุกชนิด ตามที่ระบุไว้ในรายการทัวร์ข้างต้น



ค่าประกันอุบัติเหตุวงเงินสูงสุด 3 ล้านบาท

(แผน Easy 3 รายละเอียดโปรดสแกนด้านล่าง **เงื่อนไขตามกรมธรรม์ประกันภัย)



ค่าน้ำหนักกระเป๋าเดินทางตามที่สายการบินกำหนดไม่เกิน 30 กิโลกรัม / ท่าน



✘ อัตราค่าบริการไม่รวม



ค่าธรรมเนียมการจัดทำหนังสือเดินทาง



ค่าใช้จ่ายส่วนตัว อาทิเช่นค่าเครื่องดื่มที่สั่งพิเศษ, ค่าโทรศัพท์, ค่าช้อปปิ้ง, ค่าธรรมเนียมหนังสือเดินทาง, ค่าน้ำหนักเกินจากทางสายการบินกำหนด, ค่ารักษาพยาบาล กรณีเกิดการเจ็บป่วยจากโรคประจำตัว, ค่ากระเป๋าเดินทางหรือของมีค่าที่สูญหายในระหว่างการเดินทาง เป็นต้น



ค่าธรรมเนียม วีซ่าเชงเก้นสวีตเซอร์แลนด์ รวมค่าบริการยื่นวีซ่า (5,900.-บาท)

สำหรับท่านที่รับประทานอาหารพิเศษ อาหารเจ หรือไม่ทานเนื้อสัตว์ ไม่ทานหมู ไม่ทานไก่ และมีความจำเป็นให้ทางบริษัท จัดเตรียมอาหารไว้ให้ท่านเป็นพิเศษนอกเหนือจากที่กรุ๊ปจัดไว้ในรายการ ขอสงวนสิทธิ์ในการเรียกเก็บค่าใช้จ่ายเพิ่มเติมที่เกิดขึ้นตามจริง



ค่าทิปมัคคุเทศก์ท้องถิ่นและคนขับรถ 10 EUR / ท่าน / นริบ
ค่าทิปหัวหน้าทัวร์จากเมืองไทย 21 EUR / ท่าน (เด็กชำระทิปเท่ากับผู้ใหญ่)



ค่าธรรมเนียมน้ำมันและภาษีสนามบิน ในกรณีที่สายการบินมีการปรับขึ้นราคา ซึ่งลูกค้าต้องชำระส่วนต่างเพิ่ม บริษัทฯ ขอสงวนสิทธิ์เรียกเก็บค่าบริการเพิ่ม กรณีที่สายการบินมีการปรับขึ้นค่าภาษีน้ำมัน และภาษีสนามบิน ก่อนเดินทาง ข้อมูล ณ 29 เม.ย. 69



ค่าน้ำหนักกระเป๋าเดินทางในกรณีที่เกินกว่าสายการบินกำหนด

ค่าบริการยกกระเป๋าในโรงแรม ซึ่งท่านจะต้องดูแลกระเป๋าและทรัพย์สินด้วยตัวท่านเอง





เงื่อนไขการให้บริการ

1. ค่าระเงินมัดจำท่านละ 40,000 บาท + ค่าวีซ่า 5,900 บาท (ค่ามัดจำ + ค่าวีซ่า ในกรณีที่ต้องการให้บริการยื่นวีซ่าให้)
ในกรณีที่ต้องการให้บริการยื่นวีซ่าให้ ค่าวีซ่าจะต้องชำระเข้ามาพร้อมค่ามัดจำ
2. ส่งสำเนาหนังสือเดินทางของผู้ที่เดินทาง ที่มีอายุการใช้งานไม่น้อยกว่า 6 เดือน พร้อมกรอกข้อมูลส่วนตัวตามท้ายโปรแกรม เพื่อทำการจองคิวยื่นวีซ่า ภายใน 3 วันนับจากวันจอง
3. เมื่อได้รับการยืนยันว่ากรุ๊ปสามารถออกเดินทางได้ ผู้เดินทางกรุ๊ปจัดเตรียมเอกสารสำหรับการยื่นขอวีซ่าให้ครบถ้วนและสอดคล้องกับประเภทวีซ่าที่สมัครโดยเอกสารทั้งหมดจะต้องอยู่ในระยะเวลาที่มีผลใช้บังคับและไม่หมดอายุ ณ วันที่ยื่นคำร้อง
4. หากท่านที่ต้องการออกตัวโดยสารภายในประเทศ (กรณีลูกค้าอยู่ต่างจังหวัด) ให้ท่านติดต่อเจ้าหน้าที่ก่อนออกบัตรโดยสารทุกครั้ง หากออกบัตรโดยสารโดยมิแจ้งเจ้าหน้าที่ หากมีการเปลี่ยนแปลงใดๆทางบริษัทขอสงวนสิทธิ์ไม่รับผิดชอบค่าใช้จ่ายที่เกิดขึ้น
5. การยื่นวีซ่าในแต่ละสถานทูตมีการเตรียมเอกสาร และมีขั้นตอนการยื่นวีซ่าไม่เหมือนกัน ทั้งแบบหมู่คณะและยื่น รายบุคคล (แสดงตน) ท่านสามารถสอบถามข้อมูลเพื่อประกอบการตัดสินใจก่อนการจองได้จากทางเจ้าหน้าที่
6. หากในขณะของท่านมีผู้ต้องการดูแลพิเศษ นั่งรถเข็น (Wheelchair), เด็ก, ผู้สูงอายุ, มีโรคประจำตัว หรือไม่สะดวกในการเดินทางท่องเที่ยวในระยะเวลาเกินกว่า 4-5 ชั่วโมงติดต่อกัน ท่านและครอบครัวต้องให้การดูแลสมาชิกภายในครอบครัวของท่านเอง เนื่องจากการเดินทางเป็นหมู่คณะ หัวหน้าทัวร์มีความจำเป็นต้องดูแลคณะทัวร์ทั้งหมด



เงื่อนไขค่าทัวร์ส่วนที่เหลือ

ทางบริษัทฯ ขอเก็บค่าทัวร์ส่วนที่เหลือ **45 วันก่อนการเดินทาง** หากท่านไม่ผ่านการอนุมัติวีซ่าหรือยกเลิกการเดินทางโดยเหตุจำเป็น ทางบริษัทฯ ขอเก็บเฉพาะค่าใช้จ่ายที่เกิดขึ้นตามจริง



เงื่อนไขอื่นๆ

โปรดตรวจสอบหนังสือเดินทาง : หนังสือเดินทางต้องมีอายุไม่ต่ำกว่า 6 เดือน หรือ 180 วัน ขึ้นไปก่อนการเดินทาง และต้องมีหน้ากระดาษอย่างต่ำ 6 หน้า

หมายเหตุ : สำหรับผู้เดินทางที่อายุไม่ถึง 18 ปี และไม่ได้เดินทางกับบิดา มารดา ต้องมีจดหมายยินยอมให้บุตรเดินทางไปต่างประเทศจากบิดาหรือมารดาแนบมาด้วย

รายการทัวร์อาจมีการปรับเปลี่ยนหรือยกเลิกตามสภาพอากาศและความเหมาะสม โดยคำนึงถึงความปลอดภัยของผู้เดินทางเป็นหลัก โดยไม่จำเป็นต้องแจ้งให้ทราบล่วงหน้า





เงื่อนไขการยกเลิก

**กรณีการขอยกเลิกการเดินทาง หรือเลื่อนการเดินทาง ต้องแจ้งกับทางบริษัทฯ เป็นลายลักษณ์อักษรเท่านั้น

**กรณีนักท่องเที่ยวหรือตัวแทนจำหน่าย ต้องการขอรับเงินค่าบริการคืน นักท่องเที่ยวหรือตัวแทนจำหน่าย (ผู้มีชื่อในเอกสารการจอง) จะต้องส่งหลักฐานการชำระค่าบริการต่างๆ และหน้าสมุดบัญชีธนาคารที่ต้องการให้นำเงินเข้าให้ครบถ้วน โดยมีเงื่อนไขการคืนเงินค่าบริการ ตาม “ประกาศคณะกรรมการธุรกิจนำเที่ยว และมัคคุเทศก์ เรื่อง หลักเกณฑ์เกี่ยวกับการกำหนดอัตราการจ่ายเงินค่าบริการคืนให้แก่นักท่องเที่ยว พ.ศ. 2563” ดังนี้

ยกเลิก ไม่น้อยกว่า 30 วันก่อนการเดินทาง (ไม่นับวันเดินทาง)

คืนเงินค่าทัวร์เต็มจำนวน หรือ **หักค่าใช้จ่ายที่เกิดขึ้นจริง** เพื่อการเตรียมการนำเที่ยว ทั้งหมด เช่น ค่ามัดจำตัวเครื่อง ค่าบริการแลนต์ต่างประเทศ ค่าวีซ่า เป็นต้น

ยกเลิก ไม่น้อยกว่า 15-29 วันก่อนเดินทาง (ไม่นับวันเดินทาง)

คืนเงิน 50% ของค่าทัวร์ทั้งหมด ยกเว้น ค่าใช้จ่ายที่เกิดขึ้นจริงเพื่อการเตรียมการนำเที่ยวทั้งหมด เช่น ค่ามัดจำตัวเครื่อง ค่าบริการแลนต์ ต่างประเทศ เป็นต้น

ยกเลิก น้อยกว่า 15 วันก่อนการเดินทาง

ทางบริษัทฯ ขอสงวนสิทธิ์ไม่คืนเงินค่าทัวร์ทั้งหมด การจ่ายเงินคืนแก่นักท่องเที่ยวตามข้อกำหนดด้านบน ซึ่งมีการหักเงินในบางส่วนนั้น เนื่องจากทางบริษัทฯ มีค่าใช้จ่ายที่ได้จ่ายจริงเพื่อการเตรียมการนำเที่ยวไปแล้ว เช่น การมัดจำที่นั่งบัตรโดยสารเครื่องบิน การจองที่พัก และ ค่าใช้จ่ายที่จำเป็นอื่นๆ เป็นต้น

การยกเลิกเดินทางกับกรุ๊ปที่ออกเดินทางช่วงเทศกาลวันหยุด เช่น ปีใหม่, สงกรานต์ เป็นต้น

บางสายการบินมีการกักที่นั่งที่ติดกับสายการบินและค่ามัดจำที่แพง รวมถึงเที่ยวบินพิเศษ เช่น CHARTER FLIGHT **จะไม่มีคืนเงินมัดจำ หรือค่าทัวร์ทั้งหมดที่ชำระแล้ว** ไม่ว่าจะยกเลิกด้วยกรณีใดๆ

หากท่านงดการใช้บริการรายการใดรายการหนึ่งหรือไม่เดินทางพร้อมคณะ

ทางบริษัทฯ จะถือว่าท่านสละสิทธิ์ **ไม่อาจเรียกร้องค่าบริการและเงินมัดจำคืน ไม่ว่าจะกรณีใดๆ ทั้งสิ้น**

กรณีที่กองตรวจคนเข้าเมืองในกรุงเทพฯ และต่างประเทศปฏิเสธการเดินทางออกหรือเข้าประเทศที่ระบุ

บริษัทฯ ขอสงวนสิทธิ์ที่จะไม่คืนค่าทัวร์ ไม่ว่าจะกรณีใดๆ *สำคัญ !! บริษัททำธุรกิจเพื่อการท่องเที่ยวเท่านั้น ไม่สนับสนุนการเดินทางเข้าญี่ปุ่นโดยผิดกฎหมาย ลูกค้านำต้องผ่านการตรวจคนเข้าเมืองด้วยตัวของตนเอง โดยมีเหตุผลที่ไม่สามารถช่วยเหลือใดๆ ได้ทั้งสิ้น *

ทางบริษัทฯ ขอสงวนสิทธิ์ไม่สามารถรับผิดชอบต่อความเสียหายหรือค่าใช้จ่ายใดๆ ที่เพิ่มขึ้นของนักท่องเที่ยว ที่ไม่ได้เกิดจากความผิดของทางบริษัท เช่น ภัยธรรมชาติ สงคราม การจลาจล การนัดหยุดงาน การปฏิวัติ อุบัติเหตุ ความเจ็บป่วย ความสูญหายหรือเสียหายของสัมภาระ ความล่าช้า เปลี่ยนแปลง หรือการบริการของสายการบิน เหตุสุดวิสัยอื่น เป็นต้น





สำคัญ โปรดอ่านเงื่อนไขที่ท่านควรรทราบ



ข้อมูลสำคัญเกี่ยวกับสายการบิน



- ที่นั่งบนเครื่องบินจัดโดยสายการบินแบบอัตโนมัติ ผู้โดยสารไม่สามารถเลือกหรือรับประกันว่าจะได้นั่งติดกันได้
- ที่นั่ง **Long Leg** อยู่ที่แถวหน้าหรือบริเวณประตูฉุกเฉิน สงวนสิทธิ์ให้เฉพาะผู้มีคุณสมบัติตามเกณฑ์ เช่น ร่างกายแข็งแรง และอยู่ในดุลยพินิจของเจ้าหน้าที่เช็กอินเท่านั้น
- **บริษัทฯ ได้ชำระมัดจำค่าตั๋วแล้ว** หากยกเลิกตั๋ว บริษัทฯ ขอสงวนสิทธิ์ไม่คืนค่ามัดจำ (ประมาณ 1,000–10,000 บาท แล้วแต่สายการบินและช่วงเวลา)
- ในกรณีที่บริษัทฯ มีความจำเป็นที่จะดำเนินการออกบัตรโดยสารประเภทหมู่คณะ**ก่อนที่ผลวีซ่าของท่านจะออก** อันเนื่องมาจากข้อกำหนดของสายการบิน (มีเช่นนั้นจะไม่ได้รับการยืนยันที่นั่ง) หากวีซ่าไม่ได้รับการอนุมัติ **บริษัทฯ ขอสงวนสิทธิ์ในการหักค่าใช้จ่ายของตัวกรุ๊ปตามที่เกิดขึ้น**

ทางบริษัทฯ ไม่รับผิดชอบค่าใช้จ่ายตัวเครื่องบินภายในประเทศทุกรณี

หากเดินทางจากต่างจังหวัด ค่าเดินทาง เช่น ตัวเครื่องบิน รถไฟ รถทัวร์ และที่พัก ไม่รวมในรายการทัวร์ และหากเที่ยวบินภายในประเทศเปลี่ยนแปลง ยกเลิก หรือมีเหตุสุดวิสัย บริษัทฯ ไม่รับผิดชอบค่าใช้จ่ายส่วนนี้



ข้อมูลสำคัญเกี่ยวกับโรงแรมที่พัก



- **ห้องไม่ติดกัน** เนื่องจากแปลนห้องแต่ละโรงแรมต่างกัน ห้องพักแต่ละประเภทอาจอยู่คนละอาคารหรือห้องไม่ติดกันได้
- **ห้องแบบ 3 ท่าน** บางโรงแรมอาจไม่มี แต่ใช้เตียงใหญ่กับเตียงพับเสริมหรือโซฟาเบดแทน หรือแยกเป็น ห้องเตียงคู่ 1 ห้องและห้องพักเดี่ยว 1 ห้อง
- **แอร์** โรงแรมในยุโรปมักไม่มีเครื่องปรับอากาศ เนื่องจากสภาพอากาศเย็น
- **หากมีงานพิเศษในพื้นที่** เช่น ประชุมนานาชาติ Trade fair, เทศกาล ทำให้โรงแรมราคาเพิ่มและเต็ม บริษัทฯ ขอสงวนสิทธิ์ปรับหรือย้ายเมืองตามความเหมาะสม”
- **โรงแรมแบบ Traditional** ในยุโรป ห้องเดี่ยวมักมีขนาดกะทัดรัด อาจไม่มีอ่างอาบน้ำ และลักษณะห้องแตกต่างกันตามการออกแบบ

ตัวอย่างประเภทห้องพัก *เป็นเพียงตัวอย่างเพื่อให้เห็นภาพสำหรับประเภทห้องในแบบต่างๆ



ห้องพักเดี่ยว
SINGLE



ห้องพักเตียงคู่
TWIN



ห้องพักดับเบิล
DOUBLE



เตียง 3 ท่าน ที่นอนเสริม
TRIPLE





ข้อมูลเบื้องต้นในการเตรียมเอกสารยื่นวีซ่าและการยื่นวีซ่า

1. การพิจารณาวีซ่าเป็นดุลยพินิจของสถานทูต มิใช่บริษัททัวร์ การเตรียมเอกสารที่ดีและถูกต้องจะช่วยให้การพิจารณาของสถานทูตง่ายขึ้น
2. กรณีท่านใดต้องใช้พาสปอร์ตเดินทางในช่วงระหว่างยื่นวีซ่า หรือ ก่อนเดินทางกับทางบริษัทฯ ท่านต้องแจ้งให้ทางบริษัทฯ ทราบล่วงหน้าเพื่อวางแผนในการขอวีซ่าของท่าน ซึ่งบางสถานทูตใช้เวลาในการพิจารณาวีซ่าที่ค่อนข้างนานและอาจไม่สามารถดึงเล่มออกมาระหว่างการพิจารณาอนุมัติวีซ่าได้
3. สำหรับผู้เดินทางที่ศึกษาหรือทำงานอยู่ต่างประเทศ จะต้องดำเนินการเรื่องการขอวีซ่าด้วยตนเองในประเทศที่ท่านพำนักหรือศึกษาอยู่เท่านั้น
4. หนังสือเดินทางต้องมีอายุไม่ต่ำกว่า 6 เดือน โดยนับวันเริ่มเดินทางออกนอกประเทศ หากนับแล้วต่ำกว่า 6 เดือน ผู้เดินทางต้องไปยื่นคำร้องขอทำหนังสือเดินทางเล่มใหม่ และกรุณาเตรียมหนังสือเดินทางเล่มเก่า ให้กับทางบริษัทฯ ด้วย เนื่องจากประวัติการเดินทางของท่านจะเป็นประโยชน์อย่างยิ่งในการยื่นคำร้องขอวีซ่า และจำนวนหน้าหนังสือเดินทางต้องเหลือว่างสำหรับติดวีซ่าไม่ต่ำกว่า 3 หน้า
5. ท่านที่ใส่ปกหนังสือเดินทางกรุณาถอดออก หากมีการสูญหาย บริษัทฯ จะไม่รับผิดชอบต่อปกหนังสือเดินทางนั้นๆ และพาสปอร์ตถือเป็นหนังสือของทางราชการ ต้องไม่มีรอยฉีกขาด หรือ การขีดเขียน หรือ แต่งเติมใดๆ ในเล่ม
6. ในกรณีที่บริษัทฯ มีความจำเป็นที่จะดำเนินการออกตัวกรุ๊ปก่อนทราบผลวีซ่าของท่าน อันเนื่องมาจากข้อกำหนดของสายการบิน (มิเช่นนั้นจะไม่ได้รับการยืนยันที่นั่ง) หากวีซ่าไม่ได้รับการอนุมัติ บริษัทฯ ขอสงวนสิทธิ์ในการหักค่าใช้จ่ายของตัวกรุ๊ปตามที่เกิดขึ้น



****หากท่านเคยถูกปฏิเสธการขอวีซ่ามาก่อน กรุณาแจ้งเจ้าหน้าที่ทัวร์ให้ทราบตั้งแต่ที่ท่านทำการจองทัวร์เข้ามา เพื่อดำเนินการแก้ไขในการขอวีซ่าในครั้งนี มิฉะนั้นหากท่านไม่แจ้งให้ทราบ อาจจะมีผลเสียต่อการขอวีซ่าของท่านในครั้งนี****



****กรุณาอย่ายึดติดกับวิธีการยื่นขอวีซ่าที่เคยใช้ในอดีต เนื่องจากสถานทูตมีการปรับเปลี่ยนข้อกำหนดและเอกสารประกอบการยื่นอย่างต่อเนื่อง****



โปรดทราบ...

การพิจารณาอนุมัติวีซ่าและระยะเวลาการพิจารณาขึ้นอยู่กับสถานทูตฯ เท่านั้น บริษัทฯ ทำหน้าที่เป็นเพียงผู้ประสานงานในการจัดรวบรวมเอกสารและทำการนัดหมายให้ท่านนั้น ไม่สามารถแทรกแซงหรือเร่งรัดกระบวนการพิจารณาวีซ่าของสถานทูตฯ ได้

หากท่านไม่ได้รับการอนุมัติวีซ่า และ มีค่าใช้จ่ายต่างๆ ที่เกิดขึ้นจริง เช่น ค่าตั๋วเครื่องบิน โรงแรมที่พัก ค่าเข้าชมสถานที่ ค่าวีซ่า ฯลฯ

ทางบริษัทฯ ขอสงวนสิทธิ์ในการคืนเงิน

ซึ่งทางบริษัทฯ ถือได้ว่าท่านได้รับทราบแล้วเมื่อทำการกรอกข้อมูลส่วนตัวและส่งกลับให้ทางบริษัทฯ



เอกสารประกอบการขอวีซ่าเชงเก้น (สวิตเซอร์แลนด์)

ใช้เวลาทำการอนุมัติวีซ่านับจากวันยื่นประมาณ 15 วันทำการ

หรือมากกว่านั้น ขึ้นอยู่กับดุลยพินิจของสถานทูต

ยื่นวีซ่าแสดงตนที่ศูนย์ยื่นวีซ่า VFS Global (จามจุรีสแควร์)

ในระหว่างยื่นวีซ่าเข้าสถานทูตแล้ว ไม่สามารถดิ่งเล่มออกมาก่อนได้

****หากท่านเคยโดนปฏิเสธการขอวีซ่ามาก่อน กรุณาแจ้งเจ้าหน้าที่ทัวร์ให้ทราบตั้งแต่วันที่ท่านทำการจองทัวร์เข้ามา เพื่อทำการแก้ไขในการขอวีซ่าในครั้งนี้ มิฉะนั้นหากท่านไม่แจ้งให้ทราบ อาจจะมีผลเสียต่อการขอวีซ่าของท่านในครั้งนี้****

****ลูกค้ากรุณาอย่ายึดติดกับการยื่นขอวีซ่าในอดีต**

เพราะสถานทูตมีการเปลี่ยนแปลงกฎและเอกสารการยื่นอยู่เรื่อย ๆ**

1. หนังสือเดินทางประเทศไทย (Thailand Passport) หนังสือเดินทาง ต้องมีหน้าเหลือสำหรับประทับวีซ่าอย่างน้อย 2 หน้า อายุการใช้งานเหลือไม่น้อยกว่า 6 เดือน นับจาก**วันเดินทางกลับ** และหนังสือเดินทางจะต้องไม่ชำรุด (หนังสือเดินทางเล่มเก่า กรุณานำมาประกอบการยื่นวีซ่าด้วย)

*****ในกรณีที่ถือพาสปอร์ต สัญชาติไทย แต่พำนักอยู่ต่างประเทศ, ทำงานอยู่ต่างประเทศ หรือนักเรียน นักศึกษาศึกษาอยู่ต่างประเทศ กรุณาแจ้งเจ้าหน้าที่ของทางบริษัทให้ทราบทันที เพราะการยื่นขอวีซ่าจะมีเงื่อนไข และ ข้อกำหนดของทางสถานทูตต้องการเพิ่มเติม และ บางสถานทูตอาจไม่สามารถยื่นขอวีซ่าในประเทศไทยได้ ข้อกำหนดนี้รวมไปถึงผู้เดินทางที่ถือพาสปอร์ตต่างชาติด้วย*****

2. รูปถ่าย รูปถ่ายสีหน้าตรงขนาด 3.5x4.5 CM. จำนวน 2 ใบ

*****ความยาวใบหน้าต้องมีเนื้อที่ในรูปถ่าย 70-80% ของพื้นที่ พื้นหลังสีขาวเท่านั้น ถ่ายไม่เกิน 6 เดือน รวบผมให้เห็นหู เห็นคิ้ว ห้ามสวมแว่นตาหรือเครื่องประดับ ห้ามใส่คอนแทคเลนส์ รูปไม่เลอะหมึกและไม่มีร่องรอยชำรุด *****



3. หลักฐานการทำงาน

- **เจ้าของกิจการ** หนังสือรับรองการจดทะเบียน(DBD)ที่มีชื่อของผู้เดินทางเป็นกรรมการหรือหุ้นส่วน อายุไม่เกิน 3 เดือน หรือ สำเนาใบทะเบียนการค้า(พค.0403)
- **กิจการไม่จดทะเบียน** จดหมายชี้แจงการทำงาน พร้อมเอกสารประกอบ เช่น รูปถ่ายร้าน สัญญาเช่าที่ โฉนดที่ดิน เป็นต้น
- **เป็นพนักงาน** หนังสือรับรองการทำงาน จากบริษัท ระบุตำแหน่ง, เงินเดือน, วันเริ่มทำงาน และ**ต้องระบุวันลา** (ขอเป็นภาษาอังกฤษมีอายุ 1 เดือน ชื่อ-นามสกุลต้องตรงตามหน้าพาสปอร์ต ใช้คำว่า **“TO WHOM IT MAY CONCERN”** แทนชื่อสถานทูตที่ยื่น) หนังสือจะต้องมีที่อยู่บริษัท เบอร์โทรศัพท์ติดต่อ **และจะต้องมีลายเซ็นกับตราประทับบริษัท** (หนังสือรับรองที่ปริ้นท์จากออนไลน์ จะไม่เข้าลักษณะเอกสารที่ถูกต้อง)
- **นักเรียนหรือนักศึกษา** ใช้หนังสือรับรองการเรียนที่ออกจากสถาบันที่กำลังศึกษาอยู่ (ขอเป็นภาษาอังกฤษมีอายุ 1 เดือน ชื่อ-สกุลต้องตรงตามหน้าพาสปอร์ตใช้คำว่า **“TO WHOM IT MAY CONCERN”** แทนชื่อสถานทูตที่ยื่น)

4. หลักฐานการเงิน

4.1 กรณีผู้เดินทาง ออกค่าใช้จ่ายเอง

4.1.1 ขอ **Bank Statement** บัญชี**ออมทรัพย์ธรรมดาของธนาคารทั่วไป** ส่วนตัวของผู้เดินทาง ย้อนหลัง 3 เดือน อัปเดตไม่เกิน 15 วันก่อนยื่นวีซ่า รบกวนลูกค้าทำรายการเดินบัญชี โดยการ ผากหรือถอน ก่อน แล้วค่อยปรับยอดเงินในบัญชีไม่เกิน 15 วัน ก่อนวันยื่นวีซ่า (สะกดชื่อ-นามสกุลให้ตรงกับพาสปอร์ต ต้องมีตราประทับ และลายเซ็นจากธนาคาร)

4.2 กรณีผู้เดินทางไม่ได้ออกค่าใช้จ่ายเอง (บุคคลที่สามารถรับรองค่าใช้จ่ายได้ ต้องเป็น พ่อ แม่ พี่น้อง ที่มีสายเลือดเดียวกัน หรือ สามีภรรยา เท่านั้น)

4.2.1. ต้องทำเป็น**หนังสือรับรองค่าใช้จ่ายในการเดินทาง (Sponsor Letter)** พร้อมเอกสารแสดงความสัมพันธ์ เช่น สูติบัตร ทะเบียนบ้าน ทะเบียนสมรส เป็นต้น

4.2.2. ผู้ที่ออกค่าใช้จ่ายให้ ต้องขอ **Bank Statement** จากทางธนาคาร ย้อนหลัง 3 เดือน อัปเดตไม่เกิน 15 วันก่อนยื่นวีซ่า ใช้เอกสารตัวจริง 1 คนต่อ 1 ฉบับ

4.3 ผู้สมัครที่มีอายุ 18 ปีขึ้นไป ต้องมีบัญชีส่วนตัวไปยื่นทุกท่าน

4.4 **Bank Statement , Bank Certificate , Bank Guarantee** ชื่อ-นามสกุลในเอกสาร ต้องสะกดให้ตรงกับพาสปอร์ต จะต้องแสดงเลขบัญชีครบทุกตัว และมีลายเซ็นกับตราประทับจากธนาคาร

****สถานทูตไม่รับพิจารณาบัญชีติดลบ บัญชีกระแสรายวัน**

พันธบัตร ตราสารหนี้ กองทุน และสลากออมสิน**

5. เอกสารส่วนตัว

- สำเนาทะเบียนบ้าน
- บัตรประชาชน
- สูติบัตร(กรณีเด็กอายุต่ำกว่า 18 ปี)
- ทะเบียนสมรส/ทะเบียนหย่า/มรณะบัตร(ถ้ามี)
- ใบเปลี่ยนชื่อ-นามสกุล (ถ้ามีการเปลี่ยน)

6. กรณีเด็กอายุไม่ถึง 18 ปี ไม่ได้เดินทางไปต่างประเทศพร้อมบิดา มารดา

- หากเด็กเดินทางไปกับบิดา จะต้องหนังสือยินยอมจากมารดา จากอำเภอต้นสังกัด (โดยมารดาจะต้องคัดหนังสือยินยอมระบุให้บุตรเดินทางไปต่างประเทศกับบิดา) พร้อมแนบสำเนาบัตรประชาชนหรือหน้าพาสปอร์ตมารดามาด้วย
- หากเด็กเดินทางกับมารดา จะต้องหนังสือยินยอมจากบิดา จากอำเภอต้นสังกัด (โดยบิดาจะต้องคัดหนังสือยินยอมระบุให้บุตรเดินทางไปต่างประเทศกับมารดา) พร้อมแนบสำเนาบัตรประชาชนหรือหน้าพาสปอร์ตบิดามาด้วย
- หากเด็กไม่ได้เดินทางไปพร้อมกับบิดาและมารดา ทั้งบิดาและมารดาจะต้องคัดหนังสือระบุยินยอมให้บุตรเดินทางไปต่างประเทศกับใคร มีความสัมพันธ์เป็นอะไรกันกับเด็ก จากอำเภอต้นสังกัด พร้อมแนบสำเนาบัตรประชาชนหรือหน้าพาสปอร์ตบิดาและมารดา
- กรณีเด็กที่บิดา-มารดาหย่าร้าง จะต้องแนบสำเนาใบหย่า และมีการสลักหลังโดยมีรายละเอียดว่าฝ่ายใดเป็นผู้มีอำนาจปกครองบุตรแต่เพียงผู้เดียว

*** กรณีเด็กอายุต่ำกว่า 18 ปี บิดาและมารดาลงชื่อรับรองในแบบฟอร์มสมัครวีซ่า

***** ในวันยื่นวีซ่ากรุณาถือเอกสารตัวจริงต่างๆ เช่น ทะเบียนพาณิชย์ DBD สูติบัตร ใบเปลี่ยนชื่อ-สกุล เป็นต้น พร้อมสมุดบัญชีอัพเดทไม่เกิน 15 วันก่อนยื่นวีซ่า *****

**เอกสารยื่นวีซ่าอาจมีการปรับเปลี่ยนและขออัพเดทเพิ่มเติมได้ตลอดเวลา หากทาง
สถานทูตแจ้งขอเพิ่มเติม**



โปรดทราบ...

การพิจารณาอนุมัติวีซ่าและระยะเวลาการพิจารณาขึ้นอยู่กับสถานทูตฯ เท่านั้น
บริษัทฯ ทำหน้าที่เป็นเพียงผู้ประสานงานในการจัดรวบรวมเอกสารและทำการนัดหมายให้เท่านั้น
ไม่สามารถแทรกแซงหรือเร่งรัดกระบวนการพิจารณาวีซ่าของสถานทูตฯ ได้

หากท่านไม่ได้รับการอนุมัติวีซ่า และมีค่าใช้จ่ายต่างๆ ที่เกิดขึ้นจริง
เช่น ค่าตั๋วเครื่องบิน โรงแรมที่พัก ค่าเข้าชมสถานที่ ค่าวีซ่า ฯลฯ

ทางบริษัทฯ ขอสงวนสิทธิ์ในการคืนเงิน

ซึ่งทางบริษัทฯ ถือได้ว่าท่านได้รับทราบแล้วเมื่อทำการกรอกข้อมูลส่วนตัวและส่งกลับให้ทางบริษัทฯ

ไม่เอาอย่าทำ!! หนังสือเดินทางไม่ใช่ของเล่น!

รู้ไหม? การลบประวัติการดู วาดภาพเล่น หรือขีดเขียนใดๆ ลงในหนังสือเดินทาง อาจทำให้คุณถูกปฏิเสธเข้าประเทศได้ะครับ +++++

กรมการกงสุลขอแจ้งเตือนว่า :

1. ใบหนังสือเดินทางต้องมีเพียงตราประทับของทางราชการเท่านั้น
2. การขีดเขียนหรือประทับเครื่องหมายอื่นใดในหนังสือเดินทาง ถือว่า "หนังสือเดินทางชำรุด" อาจถูกปฏิเสธเข้าประเทศต่างๆ หรือถูก blacklist ห้ามเข้าประเทศนั้นอีก

Call Center กรมการกงสุล
กระทรวงการต่างประเทศ 24 02-572-8442

แบบฟอร์มสำหรับกรอกข้อมูลยื่นวีซ่าเชงเกนประเทศสวีเดน

****หากท่านเคยโดนปฏิเสธการขอวีซ่ามาก่อน กรุณาแจ้งเจ้าหน้าที่ทัวร์ให้ทราบตั้งแต่ที่ท่านทำการจองทัวร์เข้ามา เพื่อทำการแก้ไขในการขอวีซ่าในครั้งนี้ มิฉะนั้นหากท่านไม่แจ้งให้ทราบ อาจจะมีผลเสียต่อการขอวีซ่าของท่านในครั้งนี้****

(กรุณากรอกข้อมูลให้ครบถ้วนตามความเป็นจริงทุกข้อ เนื่องจากจะมีผลต่อการพิจารณาวีซ่าของท่าน)

ชื่อ - นามสกุล ผู้เดินทาง [ภาษาไทย].....

1. นามสกุล [ภาษาอังกฤษ].....

2. นามสกุลตอนเกิด [ภาษาอังกฤษ].....

3. ชื่อตัว [ภาษาอังกฤษ].....

4. วัน / เดือน / ปี (ค.ศ.) เกิด.....

5. สถานที่เกิด (จังหวัด).....

6. ประเทศที่เกิด.....

7. สัญชาติปัจจุบันสัญชาติโดยกำเนิด หากต่างจากปัจจุบัน.....

8. เพศ ชาย หญิง

9. สถานภาพ โสด แต่งงาน (จดทะเบียน) แต่งงาน (ไม่จดทะเบียน)

หย่า แยกกันอยู่ หม้าย (คู่สมรสเสียชีวิต)

อื่นๆ (โปรดระบุ).....

10. ในกรณีที่ผู้สมัครขอวีซ่าเป็นเด็ก **อายุต่ำกว่า 18** ปีบริบูรณ์ ให้ใส่ชื่อ และที่อยู่ ผู้ปกครอง

.....

.....รหัสไปรษณีย์.....

11. ที่อยู่ปัจจุบันของ**ผู้ขอวีซ่า**

.....

.....รหัสไปรษณีย์.....

E-MAIL (ต้องระบุ).....

หมายเลขโทรศัพท์มือถือที่ติดต่อได้.....

12. อาชีพปัจจุบัน (หากค้าขาย ให้ระบุด้วยว่าค้าขายอะไร เช่น ขายเสื้อผ้า ขายอาหาร เป็นต้น)

.....
.....

13. ชื่อบริษัทหรือร้านค้า และที่อยู่ หมายเลขโทรศัพท์ / สำหรับนักเรียน นักศึกษา กรุณากรอกชื่อ ที่อยู่ของสถาบันศึกษา

.....

.....รหัสไปรษณีย์.....

14. วิซ่าเชงเกนที่เคยได้รับในระยะเวลา 5 ปีที่ผ่านมา

ไม่เคย เคยได้ ใช้ได้ตั้งแต่วันที่.....ถึงวันที่.....

15. เคยถูกพิมพ์ลายนิ้วมือเพื่อการขอวีซ่าเชงเก้นก่อนหน้านี้

ไม่เคย เคย (กรุณาระบุวันที่ หากทราบ).....

****กรณีลูกค้าเคยมีวีซ่าเชงเก้น รบกวนท่านถ่ายสำเนาหน้าวีซ่าเชงเก้นตัวล่าสุดแนบมาด้วย****

16. ท่านเคยถูกปฏิเสธวีซ่าหรือไม่

ไม่เคย เคย (เหตุผลในการปฏิเสธ).....

17. ความรับผิดชอบค่าใช้จ่ายในการดำรงชีพระหว่างการเดินทางและพำนักอยู่ของผู้ร้องขอ

ตัวผู้ขอวีซ่าเอง

มีผู้อื่นออกให้(ญาติ/บริษัท/องค์กร)

กรุณาระบุชื่อ

.....

สิ่งที่ช่วยในการดำรงชีพ

เงินสด

สิ่งที่ช่วยในการดำรงชีพ

เช็คเดินทาง

เงินสด

บัตรเครดิต

ที่พักที่มีผู้จัดหาให้

ค่าระค่าที่พักล่วงหน้าแล้ว

ค่าใช้จ่ายทั้งหมดระหว่างพำนักมีผู้ออกให้

ค่าระค่าพาหนะล่วงหน้าแล้ว

ค่าระค่าพาหนะล่วงหน้าแล้ว

อื่นๆ (โปรดระบุ)

อื่นๆ (โปรดระบุ)

หมายเหตุ การอนุมัติวีซ่าเป็นดุลพินิจของทางสถานทูต ทางบริษัทไม่มีส่วนเกี่ยวข้องใดๆทั้งสิ้น ทั้งนี้ บริษัทเป็นเพียงตัวกลางและคอยบริการอำนวยความสะดวกให้แก่ผู้เดินทางเท่านั้น



โปรดทราบ...

การพิจารณาอนุมัติวีซ่าและระยะเวลาการพิจารณาขึ้นอยู่กับสถานทูตฯ เท่านั้น
บริษัทฯ กำหนดที่เป็นเพียงผู้ประสานงานในการจัดรวบรวมเอกสารและทำการนัดหมายให้เท่านั้น
ไม่สามารถแทรกแซงหรือเร่งรัดกระบวนการพิจารณาวีซ่าของสถานทูตฯ ได้

หากท่านไม่ได้รับการอนุมัติวีซ่า และมีค่าใช้จ่ายต่างๆ ที่เกิดขึ้นจริง
เช่น ค่าตัวเครื่องบิน โรงแรมที่พัก ค่าเข้าชมสถานที่ ค่าวีซ่า ฯลฯ

ทางบริษัทฯ ขอสงวนสิทธิ์ในการคืนเงิน

ซึ่งทางบริษัทฯ ถือได้ว่าท่านได้รับทราบแล้วเมื่อทำการกรอกข้อมูลส่วนตัวและส่งกลับให้ทางบริษัทฯ