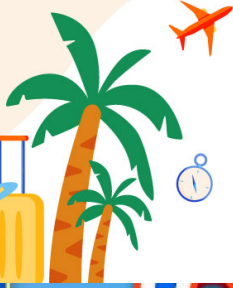


THE TOUR LIST
ANYWHERE YOU WISH

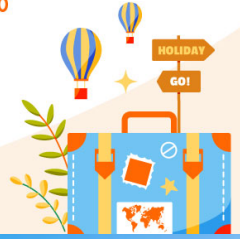


เดอะทัวร์ลิสต์
THE TOUR LIST (organized by ATC)

56/1 ซอยพระรามหก 28 ถนนพระรามหก แขวงพญาไท เขตพญาไท กรุงเทพมหานคร 10400
ใบอนุญาตประกอบธุรกิจนำเที่ยว : 11/06765
เลขประจำตัวผู้เสียภาษี : 0105555002105

☎ 098-191-4625
@thetourlist
The Tour List

✉ thetourlists@gmail.com
www.thetourlist.com



5 วัน 4 คืน

中國東方航空
CHINA EASTERN

✈️ สายการบิน
FULL SERVICE



ทัวร์ไม่ลงร้าน



พักหน้าอุทยานสีดรุณี



รวมทีปโกศแล้ว

เชงกุดู

เจิงตู อุทยานบีเฟิงโกว อุทยานหุบเขาสีดรุณี ซวงเฉียวโกว



แถมฟรี!!
กระเป๋าผ้าพับได้



สัมผัสป่าสนสีทอง ขุนเขาหิมะขาว และทะเลสาบสีมรกต
ชมความงามแห่งบีเฟิงโกวและสีดรุณี ที่คุณต้องหลงรัก
เที่ยวมหานครเจิงตู ถ่ายรูปแลนด์มาร์ค ซุปเปอร์ฮิตเต็ม

📅 **เดินทาง** 02-06 / 09-13 ก.ย. 69

24,990 ราคาเพียง



เมนูพิเศษ!!
ชิม "สุกี้หม่าล่า"
"อาหารเสฉวน" สไตส์ต้นตำรับ



- 🍴 บริการอาหาร 11 มื้อ+บนเครื่อง
- 🏨 พักโรงแรม 4 ดาว
- 🧳 นำหนักกระเป๋า 23 กก.
- 👤 ออกเดินทาง 10 คน
- ☑️ เที่ยวครบทุกวัน
- ☑️ บริการนำดื่มทุกวัน

เที่ยวกับเรา...ไม่มีวันสิ้นสุด
LET'S GO GROUP

ZGTFU-2630MU

5 วัน 4 คืน

中國東方航空
CHINA EASTERN✈️ สายการบิน
FULL SERVICE

CHENGDU

เฉิงตู อุทยานปีศาจโกว อุทยานหุบเขาสี่ดรุณี ชวงเฉียวโกว

✈️ CHINA EASTERN AIRLINES (MU) ⌚ 5 วัน 4 คืน 📅 กันยายน 2569 🏷️ เพียง 24,990 บาท

เที่ยวบิน : ขาไป

BKK



TFU

ไฟล์บิน
MU5036เวลาออก
19:15เวลาถึง
23:25

เที่ยวบิน : ขากลับ

TFU



BKK

ไฟล์บิน
MU5035เวลาออก
16:05เวลาถึง
18:10

วันที่	โปรแกรมทัวร์	อาหาร			โรงแรม
		เช้า	เที่ยง	เย็น	
1	สนามบินสุวรรณภูมิ - สนามบินเฉิงตูเทียนฟู่			✈️	HOLIDAY INN EXPRESS HOTEL หรือเทียบเท่า ★ ★ ★ ★
2	เขตอุทยานหุบเขาสี่ดรุณี - อุทยานหุบเขาสี่ดรุณี - หุบเขาชวงเฉียวโกว	☑️	☑️	☑️	VALATOMS CLIFF HOTEL หรือเทียบเท่า ★ ★ ★ ★
3	อุทยานปีศาจโกว - ทะเลสาบราชามังกร - น้ำตกไปหลง - ทะเลสาบ ปิ่นหยาง - เมืองตูเจียงเอี้ยน - สะพานหนานเฉียว - ชมแสงสียามค่ำ คืนน้ำตาสีฟ้า	☑️	☑️	☑️	SL.POTALA HOTEL หรือเทียบเท่า ★ ★ ★ ★
4	แพนด้าเซลฟี่ยักษ์ - ศูนย์อนุรักษ์แพนด้า - เมืองเฉิงตู - ถนนคนเดินชุน ซีลู่ - ห้าง IFS - แพนด้าปิ่นตึก - ถนนคนเดินไท่กู่ที้ - MINISO LAND	☑️	☑️	☑️	HOLIDAY INN EXPRESS HOTEL หรือเทียบเท่า ★ ★ ★ ★
5	ชอยกว้างชอยแคบ - เมืองโบราณลั่วไต้ - สนามบินเฉิงตูเทียนฟู่ - สนามบินสุวรรณภูมิ	☑️	☑️	✈️	

*** รายการทัวร์ข้างต้นอาจมีการปรับเปลี่ยนตามความเหมาะสม ***

บริการอาหาร
11 มื้อ + บนเครื่องพักโรงแรม
4 ดาวน้ำหนักกระเป๋า
23 กก.ออกเดินทาง
10 คน☑️ เที่ยวครบทุกวัน
☑️ บริการนำทีมทุกวัน

เที่ยวกับเรา...ไม่มีวันสิ้นสุด

LET'S GO
GROUP

อัตราค่าบริการ ราคาทัวร์/ท่าน

 วันเดินทาง	 พักห้องละ 2-3 ท่าน	 เด็กอายุ ไม่เกิน 12 ปี	 ไม่รวม ตัวเครื่องบิน	 ราคาห้อง พักเดี่ยว
02 – 06 กันยายน 2569	24,990	24,990	15,990	4,000
09 – 13 กันยายน 2569	24,990	24,990	15,990	4,000

อัตราค่าบริการสำหรับ เด็กอายุไม่เกิน 2 ปี ณ วันเดินทางกลับ (Infant) ท่านละ 5,000 บาท
ราคาทัวร์รวมค่าทิปไกด์ คนขับรถ และหัวหน้าทัวร์แล้ว

สำคัญโปรดอ่าน

- กรุณาทำการจองล่วงหน้าก่อนเดินทาง 45 วันและ **ชำระเงินมัดจำ 10,000 บาท/ท่าน พร้อมหนังสือเดินทาง** และชำระส่วนที่เหลือ 30 วัน ก่อนการเดินทาง กรณีวันเดินทางน้อยกว่า 30 วัน หรือราคาโปรโมชั่นต้องชำระค่าทัวร์เต็มจำนวน 100% เท่านั้น
- อัตราค่าบริการนี้ จำเป็นต้องมีผู้เดินทาง จำนวน 10 ท่าน ขึ้นไป ในแต่ละคณะ กรณีที่มีผู้เดินทางไม่ถึงตามจำนวนที่กำหนด ทางบริษัทฯ ขอสงวนสิทธิ์ในการเลื่อนการเดินทาง หรือเปลี่ยนแปลงอัตราค่าบริการ (ปรับราคาเพิ่มขึ้น เพื่อให้คณะได้ออกเดินทาง ตามความต้องการ)
- ท่านที่ต้องออกบัตรโดยสารภายในประเทศ (ตัวเครื่องบิน, รถทัวร์, รถไฟ) กรุณาสอบถามที่เจ้าหน้าที่ทุกครั้งก่อนทำการออกบัตรโดยสาร เนื่องจากสายการบินอาจมีการปรับเปลี่ยนไฟล์ท หรือ เวลาบิน โดยไม่แจ้งให้ทราบล่วงหน้า และการแนะนำจากเจ้าหน้าที่เป็นเพียงการแนะนำเท่านั้น
- ประกันของทางบริษัทฯ เป็นไปตามเงื่อนไขของบริษัทประกันเท่านั้นเป็นผู้พิจารณา
- ของสมนาคุณไม่สามารถเปลี่ยนแปลงเป็นเงินสดหรือส่วนลดอื่นๆ ได้
- อาหารบนเครื่อง หรือบริการจากสายการบิน เป็นไปตามเงื่อนไข และนโยบายของสายการบินเป็นผู้กำหนด
- อัตรานี้ ไม่รวม ค่าวีซ่าท่องเที่ยวแบบหมู่คณะ 1,500 บาท วีซ่าหมู่คณะสำหรับหนังสือเดินทางไทย และต้องเดินทางไป-กลับพร้อมคณะเท่านั้น (ถ้ามี)

โปรดศึกษารายละเอียดและเงื่อนไขการจองก่อนทำการจองทุกครั้ง

การชำระเงินมัดจำถือว่านักท่องเที่ยวรับทราบและยอมรับเงื่อนไขทั้งหมดที่ระบุไว้ในโปรแกรมทัวร์เรียบร้อยแล้ว



Day1 สนามบินสุวรรณภูมิ – สนามบินเฉิงตูเทียนฟู่

- 16.00 พร้อมกันที่ **สนามบินสุวรรณภูมิ** อาคารผู้โดยสารขาออก เคาน์เตอร์สายการบิน **CHINA EASTERN AIRLINES** โดยมีเจ้าหน้าที่
เลทส์โกกรุป ให้การต้อนรับและอำนวยความสะดวกในการเช็คอินให้แก่ท่าน
- 19.15 นำท่านเดินทางสู่ **สนามบินเฉิงตูเทียนฟู่ ประเทศจีน** เที่ยวบินที่ **MU5036** (บริการอาหารว่าง และเครื่องดื่ม)
- 23.25 เดินทางถึง **สนามบินเฉิงตูเทียนฟู่ ประเทศจีน** นำท่านผ่านด่านตรวจคนเข้าเมือง รับกระเป๋าสัมภาระ หลังจากนั้นนำท่านเดินทาง
ตามโปรแกรม (เวลาที่ประเทศจีนเร็วกว่าประเทศไทย 1 ชั่วโมง)
- ที่พัก HOLIDAY INN EXPRESS HOTEL ระดับมาตรฐานท้องถิ่น 4 ดาว หรือเทียบเท่า



น้ำหนักกระเป๋า 23 KG/ท่าน



น้ำหนักกระเป๋า 23 KG/ท่าน



บริการประทับใจ อบอุ่นทุกการเดินทาง
มาตรฐานระดับสากล จาก CHINA EASTERN



世界品位 東方魅力
World-Class. Chinese Touch.





Day2 เขตอุทยานหุบเขาสีตรุณี – อุทยานหุบเขาสีตรุณี – หุบเขาวงเหียวโกว

เช้า บริการอาหาร ณ ห้องอาหารของโรงแรม

นำท่านออกเดินทางสู่ **เขตอุทยานหุบเขาสีตรุณี** (ใช้เวลาเดินทางประมาณ 4-5 ชั่วโมง)

เที่ยง บริการอาหาร ณ ภัตตาคาร

นำท่านเดินทางสู่ **อุทยานหุบเขาสีตรุณี** หนึ่งในแหล่งท่องเที่ยวธรรมชาติที่งดงามที่สุดของประเทศจีน ได้รับการขนานนามว่าเป็น “เทือกเขาแอลป์แห่งแดนมังกร” โดดเด่นด้วยวิวกุเขาหิมะ ป่าสน พุ่มหญ้า และลำธารใส ท่ามกลางธรรมชาติอันอุดมสมบูรณ์ โดยเฉพาะช่วงใบไม้เปลี่ยนสีที่หุบเขาจะสวยงามราวภาพวาด

นำท่านเดินทางสู่ **หุบเขาวงเหียวโกว** เป็นอีกหนึ่งพื้นที่สำคัญภายในอุทยานที่มีความโดดเด่นในเรื่องของความหลากหลายของภูมิทัศน์และการเข้าถึงที่สะดวกสบาย นักท่องเที่ยวสามารถนั่งรถของอุทยานชมวิวดูได้ตลอดเส้นทาง โดยสองข้างทางจะพบกับภาพของภูเขาหิมะ ป่าสน พุ่มหญ้า และลำธารที่เปลี่ยนบรรยากาศไปในแต่ละช่วงอย่างต่อเนื่อง (รวมรถอุทยานแล้ว หิมะ และใบไม้เปลี่ยนสีขึ้นอยู่กับสภาพอากาศ)

ค่ำ บริการอาหาร ณ ภัตตาคาร

ที่พัก VALATOMS CLIFF HOTEL ระดับมาตรฐานท้องถิ่น 4 ดาว หรือเทียบเท่า (**พักหน้าอุทยาน**)

SIGUNIANG MOUNTAIN SHUANGQIAOGOU VALLEY

ดินแดนแห่งขุนเขาหิมะและหุบเขาสวรรค์

1

ป้ายหินหงซานหลิน
ระดับความสูง 3,840 เมตร

จุดเช็กอินชื่อดังของวงเสี่ยวโกว
รายล้อมด้วยเทือกเขาหิมะ
และป่าสนสีทองสุดอลังการ

红杉林

海拔 3840 米

2

เจดีย์ลามะ
ลานชมวิว 360 องศา

จุดชมวิวพาโนรามาที่สวยงามแห่งหนึ่ง
มองเห็นแนวเทือกเขาสูงสลับซับซ้อน
ได้รอบทิศทางแบบ 360 องศา



3

จุดชมวิวทะเลสาบ
และภูเขา

ผืนน้ำใสราวกระจก
สะท้อนยอดเขาหิมะ
และป่าสนสีทองอย่างงดงาม





Day3 อุทยานปีเฝิงโกว – ทะเลสาบราชามังกร – น้ำตกไปหลง – ทะเลสาบปันหยาง – เมืองตูเจียงเอี้ยน – สะพานหนานเฉียว – ชมแสงสียามค่ำคินน้ำตาสีฟ้า

เช้า บริการอาหาร ณ ห้องอาหารของโรงแรม

หลังจากนั้นนำท่านเดินทางสัมผัสสวรรค์แห่งธรรมชาติที่ **อุทยานปีเฝิงโกว** ค้นพบมนต์เสน่ห์ของอุทยานปีเฝิงโกว สถานที่ที่ธรรมชาติรังสรรค์ความงดงามไว้อย่างน่าทึ่งเปล็ดเปลื่นกับภูเขาหิมะตระการตา ทะเลสาบสีมรกตใสราวกระจก และป่าสีสนสดใสที่เปลี่ยนไปตามฤดูกาล โดยเฉพาะในฤดูใบไม้ร่วงที่ปกคลุมด้วยสีทองแดงและเหลืองระยิบระยับ (รวมรถอุทยานแล้ว หิมะ และใบไม้เปลี่ยนสีขึ้นอยู่กับสภาพอากาศ)

เที่ยง บริการอาหาร ณ ภัตตาคาร

นำท่านชม **ทะเลสาบราชามังกร** หรือ หลงหวังไห่ เป็นหนึ่งในไฮไลท์สำคัญของอุทยานปีเฝิงโกวทะเลสาบแห่งนี้มีน้ำใสสะอาดราวกระจก สะท้อนภาพภูเขาหิมะและป่าไม้โดยรอบอย่างงดงาม อีกไฮไลท์คือ **น้ำตกไปหลง** เป็นอีกหนึ่งสถานที่สำคัญภายในอุทยานปีเฝิงโกว น้ำตกนี้มีความสูงและสวยงาม โดยกระแสน้ำจะไหลลงมาจากหน้าผาเหมือนม่านน้ำสีขาว เปรียบเสมือน "มังกรขาว" ที่กำลังพุ่งลงมาจากสวรรค์น้ำตกไปหลงถือเป็นจุดถ่ายภาพยอดนิยม เพราะล้อมรอบไปด้วยธรรมชาติอันเขียวชอุ่มและบรรยากาศสดชื่น นอกจากนี้ เสียงน้ำตกที่ดังกังวานช่วยสร้างความผ่อนคลาย นอกจากนี้ยังมี **ทะเลสาบปันหยาง** ซึ่งเป็นอีกหนึ่งจุดเด่นที่ดึงดูดนักท่องเที่ยวเช่นกันถือเป็นจุดที่เหมาะสมสำหรับการเดินเล่นพักผ่อนและดื่มด่ำกับธรรมชาติอันเงียบสงบ (จุดท่องเที่ยวในอุทยานอาจมีการเปลี่ยนแปลงตามความเหมาะสม)

BIPENGGOU NATIONAL PARK

ดินแดนแห่งขุนเขาหิมะและทะเลสาบสวรรค์

1

ทะเลสาบราชามังกร

ทะเลสาบสีมรกต ล้อมรอบด้วยขุนเขาหิมะ
ดั่งภาพวาดแห่งธรรมชาติที่งดงามราวสวรรค์

2

น้ำตกไม้หลง

น้ำตกขนาดใหญ่ไหลลดหลั่นจากหน้าผาสูง
สายน้ำใสสะอาดท่ามกลางป่าไม้สีเขียวสดใส

3

อนุสาวรีย์แพะ

สัญลักษณ์แห่งความกล้าหาญและความมุ่งมั่น
ตั้งตระหง่านท่ามกลางขุนเขาอันยิ่งใหญ่

4

ทะเลสาบปิ่นหยาง

ทะเลสาบอันเจียบสงบ โอบล้อมด้วยป่าสน
และขุนเขาสูงตระหง่าน
ดั่งตำกัณฑ์ธรรมชาติที่บริสุทธิ์อย่างแท้จริง



หลังจากนั้นนำท่านเดินทางกลับ **เมืองตูเจียงเอี้ยน** เมืองมรดกโลกทางวัฒนธรรมอันเก่าแก่ของมณฑลเสฉวน โดดเด่นด้วย “ระบบชลประทานตูเจียงเอี้ยน” สิ่งมหัศจรรย์ทางวิศวกรรมโบราณที่มีอายุกว่า 2,000 ปี ซึ่งยังคงใช้งานได้จริงจนถึงปัจจุบัน ท่ามกลางบรรยากาศเมืองเก่าสุดคลาสสิก รายล้อมด้วยธรรมชาติและภูเขาอันสวยงาม เหมาะสำหรับการเดินเล่น ถ่ายภาพ และสัมผัสเสน่ห์วิถีชีวิตแบบเสฉวนแท้ๆ

นำท่านเดินทางสู่ **สะพานหนานเฉียว** สะพานโบราณชื่อดังแห่งเมืองตูเจียงเอี้ยน โดดเด่นด้วยสถาปัตยกรรมจีนโบราณผสมผสานศิลปะแบบเสฉวนอย่างงดงาม โดยเฉพาะในช่วงกลางคืนที่สะพานจะถูกประดับด้วยแสงไฟสีทองสะท้อนผืนน้ำอย่างสวยงาม กลายเป็นหนึ่งในจุดถ่ายภาพยอดนิยมของเมือง บรรยากาศโรแมนติกและเต็มไปด้วยเสน่ห์ของเมืองโบราณจีน

นำท่าน **ชมแสงสียามค่ำคินน้ำตาสีฟ้า** อีกหนึ่งไฮไลต์สุดประทับใจของเมืองตูเจียงเอี้ยน กับปรากฏการณ์แสงไฟสะท้อนสายน้ำยามค่ำคิน จนเกิดเป็นประกายสีฟ้าระยิบระยับคล้าย “น้ำตาสีฟ้า” สร้างบรรยากาศสุดโรแมนติกและงดงามเหนือจินตนาการ เหมาะสำหรับเดินเล่นพักผ่อน ถ่ายภาพ และสัมผัสเสน่ห์ยามค่ำคินของเมืองอย่างเต็มอิม

ค่ำ บริการอาหารค่ำ ณ ภัตตาคาร

ที่พัก SL.POTALA HOTEL ระดับมาตรฐานท้องถิ่น 4 ดาว หรือเทียบเท่า



Day4 แพนด้าเซลฟี่ยักษ์ – ศูนย์อนุรักษ์แพนด้า – เมืองเฉิงตู – ถนนคนเดินชุนซีลู่ – ห้าง IFS
– แพนด้าป็นตึก – ถนนคนเดินไท่กู่หลี่ – MINISO LAND

เช้า บริการอาหาร ณ ห้องอาหารของโรงแรม

นำท่านถ่ายรูปกับ **แพนด้าเซลฟี่ยักษ์** สุดน่ารัก ที่กำลังถือไม้เซลฟี่โพสต์ท่าสุดคิวท์กลางแจ้ง กลายเป็นแลนด์มาร์กยอดฮิตที่นักท่องเที่ยวต้องแวะเช็คอิน พร้อมเก็บภาพความประทับใจกลับบ้านแบบไม่ซ้ำใคร

นำท่านเดินทางสู่ **ศูนย์อนุรักษ์แพนด้า** สัมผัสความน่ารักของหมีแพนด้าอย่างใกล้ชิด ในศูนย์อนุรักษ์ระดับโลกท่ามกลางธรรมชาติอันร่มรื่น ชมวิถีชีวิตของแพนด้ายักษ์และแพนด้าแดง พร้อมเก็บภาพความประทับใจสุดพิเศษที่ไม่ควรพลาดเมื่อมาเยือนเฉิงตู (อาจมีการปรับเปลี่ยนเป็นศูนย์แพนด้าที่เฉิงตู ทดแทนเพื่อความสมในการเดินทาง ณ วันเดินทางโดยไม่แจ้งล่วงหน้า)



เที่ยง บริการอาหาร ณ ภัตตาคาร พิเศษ ... เมนูอาหารเสฉวน



หลังจากนั้นนำท่านเดินทางกลับ **เมืองเฉิงตู** นำท่านเดินทางสู่ **ถนนคนเดินชุนซีลู่** แหล่งช้อปปิ้งชื่อดังใจกลางเมืองเฉิงตู เต็มไปด้วยร้านค้าแบรนด์ดัง ร้านอาหาร คาเฟ่ และสีสันของเมืองที่คึกคักตลอดทั้งวัน ให้ท่านได้อิสระเดินเล่น ช้อปปิ้ง และสัมผัสบรรยากาศสุดทันสมัยของย่านการค้ายอดนิยมที่นักท่องเที่ยวไม่ควรพลาด

นำท่านเดินทางสู่ **ห้าง IFS** ศูนย์การค้าระดับไฮเอนด์สุดทันสมัย แลนด์มาร์กสำคัญของเมืองเฉิงตูที่รวบรวมแบรนด์ชั้นนำระดับโลกไว้มากมาย ภายในห้างโดดเด่นด้วยดีไซน์โมเดิร์น เหมาะสำหรับช้อปปิ้ง ถ่ายรูป และพักผ่อนในบรรยากาศหรูหราทันสมัย

นำท่านชมแลนด์มาร์ก **แพนด้าป็นติก** จุดเช็คอินชื่อดังของเมืองเฉิงตู ที่มีแพนด้ายักษ์กำลังปีนอยู่บนตัวอาคารอย่างโดดเด่น ซึ่งถือเป็นสัญลักษณ์ยอดนิยมที่นักท่องเที่ยวต่างมาถ่ายภาพเก็บความประทับใจ และเป็นอีกหนึ่งมุมถ่ายรูปห้ามพลาดของเมืองนี้

นำท่านเดินทางสู่ **ถนนคนเดินไท่กุ่หลี่** ย่านช้อปปิ้งสุดฮิตที่ผสมผสานสถาปัตยกรรมจีนแบบดั้งเดิมเข้ากับคามโมเดิร์นได้อย่างลงตัว เต็มไปด้วยร้านค้าแบรนด์ดัง คาเฟ่สุดชิค และมุมถ่ายรูปสวยงาม เหมาะสำหรับเดินเล่น พักผ่อนในบรรยากาศสุดทันสมัย



ร้านที่เป็นกระแสอย่างมาก ณ ตอนนี้คือ **MINISO LAND** สวรรค์ของสายช้อปปิ้งและสายคอลเล็กชัน ภายในตกแต่งอลังการกว่าร้าน MINISO ทั่วไป มีสินค้าลิขสิทธิ์จำนวนมาก เช่น Disney, Sanrio, We Bare Bears, Harry Potter และสินค้าเอ็กซ์คลูซีฟเฉพาะสาขาใหญ่ เหมาะมากสำหรับซื้อของฝากกลับไทย

ค่า บริการอาหารค่ำ ณ ภัตตาคาร พิเศษ ... เมนูสุกี้หม่าล่า
ที่พัก HOLIDAY INN EXPRESS HOTEL ระดับมาตรฐานท้องถิ่น 4 ดาว หรือเทียบเท่า





Day5 ซอยกว้างซอยแคบ – เมืองโบราณลั่วใต้ – สนามบินเฉิงตูเทียนฟู – สนามบินสุวรรณภูมิ

เช้า บริการอาหาร ณ ห้องอาหารของโรงแรม

นำท่านเดินทางสู่ **ซอยกว้างซอยแคบ** ย่านเมืองเก่าอันทรงเสน่ห์แห่งเฉิงตู ชมสถาปัตยกรรมโบราณสมัยราชวงศ์ซิง พร้อมเลือกซื้อของฝาก ชิมอาหารพื้นเมือง และสัมผัสบรรยากาศจีนดั้งเดิมที่ยังคงมีชีวิตชีวาจนถึงปัจจุบัน

นำท่านเดินทางสู่ **เมืองโบราณลั่วใต้** เมืองโบราณชื่อดังแห่งเฉิงตู ชมสถาปัตยกรรมฮากกาดั้งเดิม ถนนสายประวัติศาสตร์ และอาคารวงกลมฮากก่าอันเป็นเอกลักษณ์ พร้อมสัมผัสบรรยากาศจีนโบราณที่ยังคงความงดงามมาจนถึงปัจจุบัน

เที่ยง บริการอาหาร ณ ภัตตาคาร

ได้เวลาอันสมควรนำท่านเดินทางสู่ **สนามบินเฉิงตูเทียนฟู** เพื่อเดินทางกลับประเทศไทย

16.05 นำท่านเดินทางสู่ **สนามบินสุวรรณภูมิ ประเทศไทย** เที่ยวบินที่ **MU5035** (มีบริการอาหาร และเครื่องดื่มบนเครื่อง)

18.10 เดินทางถึง **สนามบินสุวรรณภูมิ ประเทศไทย** โดยสวัสดิภาพ ... พร้อมความประทับใจ

✔ อัตราค่าบริการนี้รวม



ค่าตัวเครื่องบินไป-กลับพร้อมคณะ



ค่าภาษีสนามบินทุกแห่งที่มี



ค่าน้ำหนักกระเป๋าสัมภาระ
เป็นไปตามสายการบินกำหนด



ค่าจ้างมีัคคุเทศก์คอยบริการตลอด
การเดินทาง



ค่าอาหารตามมือที่ระบุในรายการ



ค่ารถรับ-ส่ง และนำเที่ยวตามรายการ



ค่าที่พักตามที่ระบุในรายการ
พักห้องละ 2-3 ท่าน



ค่าเข้าชมสถานที่ต่างๆ ตามรายการ



ค่าประกันอุบัติเหตุระหว่างเดินทาง
วงเงินท่านละ 1,000,000 บาท
เงื่อนไขตามกรมธรรม์



ค่าบริการซึ่งได้รวมภาษีมูลค่าเพิ่ม 7% แล้ว
ถ้าบริษัทสามารถ หัก ภาษี ณ ที่จ่าย 3%
(ยอดก่อนภาษีมูลค่าเพิ่ม)



ค่าน้ำดื่มวันละ 1 ขวดต่อท่าน

✘ อัตราค่าบริการนี้ไม่รวม



ค่าใช้จ่ายส่วนตัวนอกเหนือจากรายการที่ระบุ เช่น ค่าทำหนังสือเดินทาง, ค่าโทรศัพท์, ค่าโทรศัพท์
ทางไกล, ค่าอินเทอร์เน็ต, ค่าซักรีด, มินิบาร์ในห้อง (กรุณาสอบถามจากหัวหน้าทัวร์ก่อนการใช้บริการ)



ค่าดำเนินการอื่นๆ สำหรับผู้ที่ไม่ได้ถือหนังสือเดินทางสัญชาติไทย ค่าดำเนินการ
แจ้งเข้า-ออกประเทศ



ค่าอาหารพิเศษที่นอกเหนือจากรายการทัวร์กำหนด และ รวมถึงการรีเคอเวออาหารพิเศษต่างๆ
เช่น อาหารเจ มังสวิรัต อาหารทะเล เป็นต้น



ค่าบริการอื่นๆเพิ่มของสายการบิน เช่น ที่นั่ง อาหาร วิลแชร์ และ บริการเสริมอื่น (ถ้ามี)



ค่าทิปคนขับรถ หัวหน้าทัวร์และมีัคคุเทศก์ท้องถิ่น

เงื่อนไขการยกเลิกการเดินทาง

1. กรณีที่นักท่องเที่ยวต้องการ **ขอยกเลิกการเดินทาง เลื่อน หรือ เปลี่ยนแปลงการเดินทาง**

นักท่องเที่ยว (ผู้มีรายชื่อในเอกสารการจอง) จะต้อง อีเมล เพื่อลงนามในเอกสารแจ้งยืนยันยกเลิกการจอง กับทางบริษัทเป็นลายลักษณ์อักษรเท่านั้น ทางบริษัทไม่รับยกเลิกการจองผ่านทางโทรศัพท์ ไม่ว่าจะกรณีใดๆ ทั้งสิ้น

2. กรณีนักท่องเที่ยวต้องการ **ขอรับเงินค่าบริการคืน** กรุณาส่งเอกสารทางอีเมล เอกสารที่ใช้ประกอบการขอรับเงินคืนรายละเอียดดังนี้

- หน้าสมุดบัญชีธนาคารที่ต้องการให้นำเงินเข้า
- ใบเรียกเก็บเงิน หรือ หลักฐานการชำระค่าบริการต่างๆ ทั้งหมด
- พาสปอร์ตหน้าแรกของผู้เดินทาง

**** กรณีมอบอำนาจจะต้องมีหนังสือมอบอำนาจ และ สำเนาบัตรประชาชนของผู้รับมอบอำนาจ ****

เงื่อนไขการคืนเงินค่าบริการดังนี้

แจ้งยกเลิกก่อนเดินทาง ตั้งแต่ 30 วันขึ้นไป	คืนค่าใช้จ่ายทั้งหมด หรือ หักค่าใช้จ่ายจริงที่เกิดขึ้น (กรณีวันเดินทางตรงกับช่วงวันหยุดนักขัตฤกษ์ ไม่ว่าจะวันใดวันหนึ่ง ทางบริษัทขอสงวนสิทธิ์ในการยกเลิกการเดินทางไม่น้อยกว่า 55 วัน)
แจ้งยกเลิกก่อนเดินทาง 15-29 วัน	เก็บค่าใช้จ่ายท่านละ 50% ของค่าทัวร์ หรือ หักค่าใช้จ่ายจริงที่เกิดขึ้น (กรณีที่มีค่าใช้จ่ายตามจริงมากกว่ากำหนด ทางบริษัทขอสงวนสิทธิ์ในการเรียกเก็บค่าใช้จ่ายเพิ่ม)
แจ้งยกเลิกก่อนเดินทาง 0-14 วัน	เก็บค่าใช้จ่ายท่านละ 100% ของค่าทัวร์



ข้อมูลสำคัญเกี่ยวกับโรงแรมที่พักที่ท่านครทรา

1. เนื่องจากการวางแผนผังห้องพักของแต่ละโรงแรมแตกต่างกัน

เช่น ห้องพักแบบห้องเดี่ยว (Single) ห้องพักแบบห้องคู่ 2 ท่าน (Twin/Double) และ ห้องพักแบบ 3 ท่าน / 3 เตียง (Triple Room) จึงอาจทำให้ห้องพักแต่ละประเภท อาจจะไม่ติดกัน หรือ อยู่คนละชั้นกัน และบางโรงแรมอาจจะไม่มีห้องพักแบบ 3 ท่าน ซึ่งถ้าต้องการเข้าพัก 3 ท่าน อาจจะต้องเป็น 1 เตียงใหญ่ กับ 1 เตียงพับเสริม หรือ อาจมีความจำเป็นต้องแยกห้องพักเป็นห้องคู่ 1 ห้อง (Twin/Double) และ ห้องเดี่ยว 1 ห้อง (Single) ไม่ว่ากรณีใดๆ ทางบริษัทขอสงวนสิทธิ์ในการเรียกเก็บค่าบริการเพิ่มตามจริงที่เกิดขึ้นจากนักท่องเที่ยว

2. กรณีที่มีงานจัดประชุมนานาชาติ (Trade Fair) เป็นผลให้ค่าโรงแรมสูงขึ้นมาก และห้องพักในเมืองเต็ม บริษัทฯ ขอสงวนสิทธิ์ในการปรับเปลี่ยน หรือย้ายเมืองเพื่อให้เกิดความเหมาะสม

3. โดยส่วนใหญ่ตามธรรมเนียม ของห้องพักจะเป็นห้องพักที่ห้ามสูบบุหรี่ (Non Smoking Room) โดยทางโรงแรมอาจมีการติดตั้งอุปกรณ์ดับจับควันไว้ในห้อง กรณีที่มีการลักลอบสูบบุหรี่ในห้องพัก และถูกตรวจสอบได้ ผู้เข้าพักจำเป็นต้องชำระค่าปรับกับโรงแรมโดยตรง โดยค่าปรับขึ้นอยู่กับเงื่อนไขของแต่ละโรงแรม



ข้อมูลสำคัญเกี่ยวกับสายการบินที่ท่านครทรา

1. เกี่ยวกับที่นั่งบนเครื่องบิน เนื่องจากบัตรโดยสาร เป็นแบบหมู่คณะ (ราคาพิเศษ) สายการบินจึงขอสงวนสิทธิ์ในการเลือกที่นั่งบนเครื่องบินทุกกรณี แต่ทางบริษัทจะพยายามให้มากที่สุด ให้ลูกค้าผู้เดินทางที่มาด้วยกันได้นั่งด้วยกัน หรือใกล้กันให้มากที่สุดเท่าที่จะสามารถทำได้

2. กรณีที่ท่านเป็นมุสลิม หรือ นับถือศาสนาอิสลาม หรือ แพ้อาหารบางประเภท โปรดระบุมาให้ชัดเจนในขั้นตอนการจอง กรณีที่แจ้งล่วงหน้าก่อนเดินทางกะทันหัน อาจมีค่าใช้จ่ายเพิ่มเพื่อชำระกับเมนูใหม่ที่ต้องการ เพราะเมนูเดิมของคุณ ไม่สามารถยกเลิกได้

3. บางสายการบินอาจมีเงื่อนไขเกี่ยวกับการให้บริการอาหารบนเครื่องบินแตกต่างกัน ขอให้ท่านทำความเข้าใจถึงวัฒนธรรมประจำชาติ ของแต่ละสายการบินที่กำลังให้บริการท่านอยู่

4. สายการบินอาจมีการงดเสิร์ฟอาหาร และเครื่องดื่ม หรือเปลี่ยนแปลงรูปแบบอาหาร ขึ้นอยู่กับสายการบินเป็นผู้กำหนด



เงื่อนไข และข้อควรทราบอื่นๆ ทัวไป ที่ท่านควรทราบ

1. ทัวรนี้สำหรับผู้มีวัตถุประสงค์เพื่อการท่องเที่ยวเท่านั้น
2. ทัวรนี้ขอสงวนสิทธิ์สำหรับผู้เดินทางที่ถือหนังสือเดินทางธรรมดา (หน้าปกสีน้ำตาล / เลือดหมู) เท่านั้น กรณีที่ท่านถือหนังสือเดินทางราชการ (หน้าปกสีน้ำเงินเข้ม) หนังสือเดินทางทูต (หน้าปกสีแดงสด) และต้องการเดินทางไปพร้อมคณะทัวร อันมีวัตถุประสงค์เพื่อการท่องเที่ยว โดยไม่มีจดหมายเชิญ หรือ เอกสารใดเชื่อมโยงเกี่ยวกับการขออนุญาตการใช้หนังสือเดินทางพิเศษอื่นๆ หากไม่ผ่านการอนุมัติของเคาน์เตอร์เช็คนานาชาติ ณ ด่านตรวจคนเข้าเมือง ทั้งฝั่งประเทศไทย (ต้นทาง) ขาออก และ ต่างประเทศ (ปลายทาง) ขาเข้า ไม่ว่าจะกรณีใดก็ตาม ทางบริษัทขอสงวนสิทธิ์ไม่รับผิดชอบความผิดพลาดที่จะเกิดขึ้นในส่วนนี้ ไม่ว่าจะส่วนใดส่วนหนึ่ง
3. ทัวรนี้เป็นทัวรแบบเหมาจ่ายล่วงหน้าเรียบร้อยแล้วทั้งหมด หากท่านไม่ได้ร่วมเดินทางหรือใช้บริการตามที่ระบุไว้ในรายการ ไม่ว่าจะบางส่วนหรือทั้งหมด หรือถูกปฏิเสธการเข้า-ออกเมือง หรือด้วยเหตุผลใดๆ ก็ตาม ทางบริษัทขอสงวนสิทธิ์ไม่คืนเงินค่าบริการ ไม่ว่าจะบางส่วนหรือทั้งหมดให้แก่ท่านไม่ว่ากรณีใดๆ ก็ตาม
4. ทางบริษัทขอสงวนสิทธิ์ไม่รับผิดชอบค่าเสียหายจากความผิดพลาดในการสะกดชื่อ นามสกุล คำนำหน้าชื่อ เลขที่หนังสือเดินทาง เลขที่วีซ่า และอื่นๆ เพื่อใช้ในการจองตั๋วเครื่องบิน ในกรณีที่นักท่องเที่ยว หรือ เอเยนต์ไม่ได้ส่งหน้าหนังสือเดินทาง และ หน้าวีซ่ามาให้กับทางบริษัทพร้อมการชำระเงินมัดจำหรือส่วนที่เหลือทั้งหมด
5. ทางบริษัทขอสงวนสิทธิ์ในการเปลี่ยนแปลงรายการการเดินทางตามความเหมาะสม เพื่อให้สอดคล้องกับ สถานการณ์ ภูมิอากาศ และเวลา ณ วันที่เดินทางจริงของประเทศที่ท่านเดินทาง ทั้งนี้ ทางบริษัทจะคำนึงถึงความปลอดภัย และ ประโยชน์ของลูกค้าเป็นสำคัญ
6. ทางบริษัทขอสงวนสิทธิ์ไม่รับผิดชอบต่อความเสียหายหรือค่าใช้จ่ายใดๆ ที่เพิ่มขึ้นของนักท่องเที่ยวที่ไม่ได้เกิดจากความผิดของทางบริษัท เช่น การก่อการร้าย ภัยสงคราม ภัยธรรมชาติ การจลาจล การปฏิวัติ การนัดหยุดงาน อุบัติเหตุ ความเจ็บป่วย ความสูญหายหรือเสียหายของสัมภาระ ความล่าช้า เปลี่ยนแปลง หรือ การบริการของสายการบิน เหตุสุดวิสัยอื่น เป็นต้น
7. อัตราค่าบริการนี้คำนวณจากอัตราแลกเปลี่ยนเงินตราต่างประเทศ ณ วันที่ทางบริษัทเสนอราคา ดังนั้น ทางบริษัทขอสงวนสิทธิ์ในการปรับราคาค่าบริการเพิ่มขึ้น ในกรณีที่มีการเปลี่ยนแปลงอัตราแลกเปลี่ยนเงินตราต่างประเทศ ค่าตัว เครื่องบิน ค่าภาษีน้ำมัน ค่าภาษีสนามบิน ค่าประกันภัยสายการบิน การเปลี่ยนแปลงเที่ยวบิน ฯลฯ ที่ทำให้ต้นทุนสูงขึ้น
8. มีบุคคล พนักงาน หรือตัวแทนของทางบริษัท ไม่มีอำนาจในการให้คำสัญญาใดๆ แก่บริษัท เว้นแต่มีเอกสารลงนามโดยผู้มีอำนาจของบริษัทกำกับเท่านั้น
9. นักท่องเที่ยวต้องมีความพร้อมในการเดินทางทุกประการ หากเกิดเหตุสุดวิสัยใดๆ ระหว่างรอการเดินทาง อันไม่ใช่เหตุที่เกี่ยวข้องกับทางบริษัท อาทิ วีซ่าไม่ผ่าน เกิดอุบัติเหตุที่ไม่สามารถควบคุมได้ นอกเหนือการควบคุมและคาดหมาย ทางบริษัทจะรับผิดชอบคืนค่าทิวรเฉพาะส่วนที่บริษัทยังไม่ได้ชำระแก่ทางผู้ค้าของทางบริษัท หรือจะต้องชำระตามข้อ ตกลงแก่ผู้ค้าตามหลักปฏิบัติเท่านั้น
10. คณะทิวรนี้ เป็นการชำระค่าใช้จ่ายทั้งหมดแบบผูกขาดกับตัวแทนบริษัทที่ได้รับการรับรองอย่างถูกต้อง ณ ประเทศปลายทาง ซึ่งบางส่วนของโปรแกรมอาจจำเป็นต้องท่องเที่ยวอันเป็นไปตามนโยบายของประเทศปลายทางนั้นๆ กรณีที่ท่านไม่ต้องการใช้บริการส่วนใดส่วนหนึ่ง ไม่ว่าจะกรณีใดก็ตาม จะไม่สามารถคืนค่าใช้จ่ายให้ได้ และ อาจมีค่าใช้จ่ายเพิ่มเติมขึ้น ตามมาเป็นบางกรณี ทางบริษัทขอสงวนสิทธิ์ในการเรียกเก็บค่าใช้จ่ายที่เกิดขึ้นจริงทั้งหมดกับผู้เดินทาง กรณีที่เกิดเหตุการณ์ขึ้น ไม่ว่าจะกรณีใดก็ตาม
11. กรณีลูกค้าที่จองเฉพาะทิวรไม่รวมบัตรโดยสารโดยเครื่องบิน (จอยด์แลนด์ทิวร ชื่อตัวเครื่องบินแยกเอง) ในวันเริ่มทิวร (วันที่หนึ่ง) ท่านจำเป็นต้องมารอคณะท่านั้น ทางบริษัทไม่สามารถให้คณะ รอท่านได้ ไม่ว่าจะกรณีใดก็ตาม กรณีที่ไฟล์ทของท่านถึงช้ากว่าคณะ และ ยืนยันเดินทาง ท่านจำเป็นต้องเดินทางตามคณะไปยังเมือง หรือ สถานที่ท่องเที่ยวที่ท่านอยู่ในเวลานั้นๆ กรณีนี้ จะมีค่าใช้จ่ายเพิ่ม ท่านจำเป็นต้องชำระค่าใช้จ่ายที่ใช้ในการเดินทางด้วยตนเองทั้งหมดเท่านั้น ไม่ว่าจะ กรณีใดก็ตาม และ ทางบริษัทขอสงวนสิทธิ์ไม่สามารถชดเชย หรือ ทดแทน หากท่านไม่ได้ท่องเที่ยวเมือง หรือ สถานที่ท่องเที่ยวใดๆ สถานที่หนึ่ง ทุกกรณี เนื่องจากเป็นการชำระแบบเหมาจ่ายกับตัวแทนแล้วทั้งหมด