

5วัน 4คืน

ชวเถา แต่จิว

ข้อเรื่องความทรงจำ "จดหมายรักถึงอาม่า"

No.11/13488

เดือนพฤษภาคม		
05 - 09 ก.ค. 69	21,900	23 - 27 ส.ค. 69
12 - 16 ก.ค. 69	21,900	06 - 10 ก.ย. 69
19 - 23 ก.ค. 69	21,900	13 - 17 ก.ย. 69
09 - 13 ส.ค. 69	21,900	20 - 24 ก.ย. 69
		27 ก.ย. - 01 ต.ค. 69
		04 - 08 ต.ค. 69
		11 - 15 ต.ค. 69
		18 - 22 ต.ค. 69

ไฮไลท์

ตามรอยภาพยนตร์สุดซึ้งแห่งปี "จดหมายรักถึงอาม่า" • เยี่ยมเมืองโบราณแต่จิว
ดินแดนต้นกำเนิดชาวจีนโพ้นทะเลที่อพยพสู่ประเทศไทย • เดินเล่นหมู่บ้านโบราณหลงหู
สัมผัสบรรยากาศแต่จิวดั้งเดิมราวกับหลุดเข้าไปในอีกหนึ่ง • ชมย่านเมืองเก่าชวเถาและ
สวนสาธารณะเสี่ยววงหยวน หนึ่งในสถานที่ถ่ายทำที่ได้รับความนิยมจากแฟนภาพยนตร์
ชมจดหมายโบราณอายุกว่าร้อยปี ณ พิพิธภัณฑ์จดหมายชาวจีนโพ้นทะเล

อุทยานประวัติศาสตร์กุ้ยหลิน

สะพานกว้างจิ๋ว

เซียงบูชิว (เจ้าพ่อเสือ)

ราคาเริ่มต้น

21,900

2USWA-CZ004

中国南方航空
CHINA SOUTHERN

ไม่ลงร้านช้อปปิ้ง

โรงแรมระดับ 4 ดาว

เมนูพิเศษ
สุกี้ฟู้ต, อาหารแต่จิว 18 อย่าง
ห้ามพลาด! เริ่มต้นตำรับแต่จิว

ชั่วเถา เต้จิว 5 วัน 4 คืน

ย้อนรอยความทรงจำ “จดหมายรักถึงอาม่า”

โดยสารการบิน **CHINA SOUTHERN (CZ)**

	โปรแกรมเดินทาง	เข้า	เที่ยง	ค่ำ	โรงแรมที่พัก
1	กรุงเทพฯ(สนามบินสุวรรณภูมิ) – สนามบินชั่วเถา (CZ8356 : 12.45 – 16.40) – เมืองชั่วเถา เมนูพิเศษ! สุกี้ซีฟู้ด		✈	✓	HOLIDAY INN EXPRESS HOTEL SHANTOU CITY CENTER OR HAIRUI HOTEL ระดับ 4 ดาวมาตรฐานจีน หรือเทียบเท่า
2	เมืองชั่วเถา – เมืองเต้จิว – หมู่บ้านโบราณหลงหู – ศาลเจ้ามังกรเขียว (แซ่เล่งเอี้ยะ) – สะพานกว้างจี้ – เมืองโบราณเต้จิว – วัดโคหยวน – เมืองชั่วเถา เมนูพิเศษ! อาหารเต้จิว 18 อย่าง, ห่านพะโล้หัวสิงโตต้นตำรับชั่วเถา	✓	✓	✓	HOLIDAY INN EXPRESS HOTEL SHANTOU CITY CENTER OR HAIRUI HOTEL ระดับ 4 ดาวมาตรฐานจีน หรือเทียบเท่า
3	พิพิธภัณฑ์จดหมายรักถึงอาม่า – ศาลบรรพชนฉีเฟิงเจิน – ศาลาสนั้ทะเลหวั่งหลี – ศาลเจ้าไฮตั้งม่า (เจ้าแม่ทับทิม) – ถนนโบราณเสี่ยวกงหยวน	✓	✓	✓	HOLIDAY INN EXPRESS HOTEL SHANTOU CITY CENTER OR HAIRUI HOTEL ระดับ 4 ดาวมาตรฐานจีน หรือเทียบเท่า
4	สุสานพระเจ้าตากสินมหาราช – ศาลเจ้าเฮียงบูซัว (เจ้าพ่อเสือ) – สุสานไต้ฮงกง (ปอเต็กตึ๊ง) – The MixC Shantou	✓	✓	✓	HOLIDAY INN EXPRESS HOTEL SHANTOU CITY CENTER OR HAIRUI HOTEL ระดับ 4 ดาวมาตรฐานจีน หรือเทียบเท่า
5	สนามบินชั่วเถา (CZ8355 : 09.15 – 11.40) – กรุงเทพฯ (สนามบินสุวรรณภูมิ)	✓	✈		

กำหนดวันเดินทาง	ผู้ใหญ่/เด็ก พัก 2-3 ท่าน ท่านละ	ราคาทัวร์ (ไม่รวมตั๋วเครื่องบิน)	พักเดี่ยว เพิ่มท่านละ
05 – 09 ก.ค. 69	21,900.-	14,900.-	5,500.-
12 – 16 ก.ค. 69	21,900.-	14,900.-	5,500.-
19 – 23 ก.ค. 69	21,900.-	14,900.-	5,500.-
09 – 13 ส.ค. 69	21,900.-	14,900.-	5,500.-
23 – 27 ส.ค. 69	21,900.-	14,900.-	5,500.-
06 – 10 ก.ย. 69	21,900.-	14,900.-	5,500.-
13 – 17 ก.ย. 69	21,900.-	14,900.-	5,500.-
20 – 24 ก.ย. 69	21,900.-	14,900.-	5,500.-
27 ก.ย. – 01 ต.ค. 69	21,900.-	14,900.-	5,500.-
04 – 08 ต.ค. 69	23,900.-	16,900.-	5,500.-
11 – 15 ต.ค. 69 วันคล้ายวันสวรรคตรัชกาลที่ 9	22,900.-	15,900.-	5,500.-
18 – 22 ต.ค. 69	21,900.-	14,900.-	5,500.-
ราคาทัวร์ข้างต้นยังไม่รวมค่าทิปมัคคุเทศก์ท้องถิ่นและคนขับรถ 2,000 บาท/ท่าน/ทริป โปรแกรมอาจจะมีการปรับเปลี่ยนตามความเหมาะสมของสภาพอากาศและฤดูกาล *ราคานี้เป็นราคาพิเศษไม่มีราคาเด็ก*			

วันที่ 1 กรุงเทพฯ(สนามบินสุวรรณภูมิ) – สนามบินซัวเถา (CZ8356 : 12.45 – 16.40)
– เมืองซัวเถา

- 09.30 น.** พร้อมกัน ณ **ท่าอากาศยานสุวรรณภูมิ** อาคารผู้โดยสารระหว่างประเทศ ชั้น 4 เคาน์เตอร์สายการบิน **China Southern (CZ)** โดยมีเจ้าหน้าที่บริษัทคอยให้การต้อนรับและอำนวยความสะดวกตรวจเช็คสัมภาระและเอกสารการเดินทางให้กับทุกท่าน
- 12.45 น.** ออกเดินทางสู่ **เมืองซัวเถา ประเทศจีน** สายการบิน **China Southern** เที่ยวบินที่ **CZ8356**
*** น้ำหนักกระเป๋า 23 กิโลกรัม/ท่าน ท่านละ 1ใบ**
**** มีบริการอาหารและเครื่องดื่มบนเครื่องบิน**

16.40 น. เดินทางถึงท่าอากาศยานนานาชาติฉัวเถาเจียงหยาง (Shantou Jieyang Chaoshan International Airport) เมืองฉัวเถา ตั้งอยู่ทางตะวันออกของมณฑลกวางตุ้ง และเป็นหนึ่งในศูนย์กลางสำคัญของวัฒนธรรมแต้จิ๋วที่มีชื่อเสียงไปทั่วโลก ชาวท้องถิ่นส่วนใหญ่นิยมสื่อสารด้วยภาษาแต้จิ๋ว ซึ่งเป็นรากเหง้าทางวัฒนธรรมของชาวไทยเชื้อสายจีนจำนวนมาก ในอดีต ฉัวเถาเป็นเพียงชุมชนชาวประมงเล็ก ๆ ริมหาดฝั่ง ก่อนจะได้รับการพัฒนาเป็นเมืองท่าสำคัญสำหรับการค้าระหว่างประเทศในช่วงคริสต์ศตวรรษที่ 19 และเติบโตอย่างรวดเร็วจนได้รับการกำหนดให้เป็น 1 ใน 4 เขตเศรษฐกิจพิเศษแห่งแรกของประเทศจีน สะท้อนถึงบทบาทสำคัญทางเศรษฐกิจ การค้า และการเชื่อมโยงกับชุมชนชาวจีนโพ้นทะเลทั่วโลก จากนั้นนำท่านผ่านพิธีการตรวจคนเข้าเมืองและรับสัมภาระ

หมายเหตุ: เวลาท้องถิ่นประเทศจีนเร็วกว่าประเทศไทย 1 ชั่วโมง เพื่อความสะดวกในการนัดหมาย กรุณาปรับนาฬิกาของท่านเป็นเวลาท้องถิ่นของประเทศจีน



ค่ำ รับประทานอาหารค่ำ ณ ภัตตาคาร (มื้อที่ 1) เมนูพิเศษ! สุกีชีฟู๊ด

ที่พัก HOLIDAY INN EXPRESS HOTEL SHANTOU CITY CENTER OR HAIRUI HOTEL
ระดับ 4 ดาวมาตรฐานจีน หรือเทียบเท่า

วันที่ 2 เมืองฉัวเถา – เมืองแต้จิ๋ว – หมู่บ้านโบราณหลงหู – ศาลเจ้ามังกรเขียว (แซ่เล่งเอี้ยะ) – สะพานกว่างจี – เมืองโบราณแต้จิ๋ว – วัดโคหยวน – เมืองฉัวเถา

เช้า รับประทานอาหารเช้า ณ ห้องอาหารภายในโรงแรม (มื้อที่ 2)

นำท่านเดินทางสู่ **เมืองแต้จิ๋ว (Chaozhou)** (ระยะทางประมาณ 40 กิโลเมตร ใช้เวลาเดินทางประมาณ 45 นาที)

นำท่านเดินทางสู่ **หมู่บ้านโบราณหลงหู (Longhu Ancient Village)** หมู่บ้านเก่าแก่แห่งวัฒนธรรมแต้จิ๋วที่มีประวัติยาวนานกว่า 1,000 ปี ได้รับการยกย่องให้เป็นหนึ่งในหมู่บ้านโบราณที่ยังคงรักษาสถาปัตยกรรมดั้งเดิมไว้ได้อย่างสมบูรณ์ ชมบ้านเรือนโบราณสมัยราชวงศ์หมิงและชิง ศาลบรรพชน ชุมประตูก่ออิฐ และตรอกซอกซอยหินที่สะท้อนถึงความรุ่งเรืองในอดีต สัมผัสวิถีชีวิตเรียบง่ายของชาวท้องถิ่น พร้อมดื่มด่ำกับเสน่ห์และบรรยากาศอันทรงคุณค่าของเมืองโบราณแต้จิ๋วที่ยังคงมีชีวิตจนถึงปัจจุบัน



จากนั้นนำท่านสู่ **ศาลเจ้ามังกรเขียว (แซ่เล่งเอี้ยะ)** สถานที่ศักดิ์สิทธิ์สำคัญของชาวแต้จิ๋ว สร้างขึ้นเพื่อรำลึกถึง แซ่เล่งเอี้ยะ ขุนนางผู้ปกครองเมืองแต้จิ๋วในสมัยราชวงศ์หยวน ผู้เป็นที่เคารพศรัทธาของชาวจีนโพ้นทะเล ตามตำนานเล่าว่า ในยุคที่ประชาชนจำนวนมากประสบ

ความยากลำบากและต้องการเดินทางไปแสวงหาโอกาสในต่างแดน การอพยพออกนอกประเทศถือเป็นความผิดร้ายแรง แต่แซ่เล่งเอี้ยะได้แสดงความเมตตาและเอื้อเฟื้อให้ผู้คนจำนวนมากสามารถออกเดินทางไปเริ่มต้นชีวิตใหม่ได้ ด้วยเหตุนี้ ชาวจีนโพ้นทะเลในหลายประเทศ ไม่ว่าจะเป็นไทย เวียดนาม มาเลเซีย อินโดนีเซีย ฟิลิปปินส์



และประเทศอื่น ๆ จึงให้ความเคารพนับถือท่านเป็นอย่างยิ่ง เมื่อประสบความสำเร็จในชีวิตต่างร่วมกันสร้างศาลเจ้าแห่งนี้ขึ้นเพื่อแสดงความกตัญญูและรำลึกถึงคุณงามความดีของท่าน

ภายในศาลเจ้าประดิษฐานรูปเคารพและมีบรรยากาศอันสงบงดงาม เป็นอีกหนึ่งสถานที่สำคัญที่สะท้อนสายสัมพันธ์อันลึกซึ้งระหว่างชาวแต้จิ๋วและชุมชนชาวจีนโพ้นทะเลทั่วโลก

กลางวัน

รับประทานอาหารกลางวัน ณ ภัตตาคาร (เมื่อที่ 3) เมนูพิเศษ! อาหารแต้จิ๋ว 18 อย่าง

บ่าย

นำท่านเดินข้าม สะพานกว้างจี (Guangji Bridge) หนึ่งในสะพานโบราณที่มีชื่อเสียงที่สุดของจีน สร้างขึ้นในสมัยราชวงศ์ซ่งใต้ มีอายุกว่า 800 ปี ทอดข้ามแม่น้ำหานเจียง อันเป็นสัญลักษณ์สำคัญของเมืองแต้จิ๋ว ได้รับการยกย่องให้เป็น 1 ใน 4 สะพานโบราณอันยิ่งใหญ่ของจีน ด้วยเอกลักษณ์การก่อสร้างที่ผสมผสานระหว่างสะพานหินและสะพานแพลายน้ำเข้าไว้ด้วยกันอย่างชาญฉลาด

ความโดดเด่นของสะพานแห่งนี้อยู่ที่ช่วงกลางสะพานซึ่งเคยใช้เรือหลายลำเชื่อมต่อกันเป็นสะพานลอยน้ำ เพื่อเปิดทางให้เรือสินค้าสัญจรผ่านได้ สะท้อนถึงภูมิปัญญาด้านวิศวกรรมของชาวจีนในอดีต ปัจจุบันสะพานกว้างจีได้รับการบูรณะอย่างงดงาม และกลายเป็นแลนด์มาร์กสำคัญที่แสดงถึงความรุ่งเรืองทางการค้าและวัฒนธรรมของเมืองแต้จิ๋วตลอดหลายศตวรรษที่ผ่านมา



จากนั้นนำท่านสู่ เมืองโบราณแต้จิ๋ว (Chaozhou Ancient City) เมืองประวัติศาสตร์สำคัญทางตอนตะวันออกของมณฑลกว่างตุ้ง ซึ่งมีประวัติศาสตร์ยาวนานกว่า 1,600 ปี และได้รับการขนานนามว่าเป็นแหล่งกำเนิดวัฒนธรรมแต้จิ๋วอันทรงคุณค่า ชมกำแพงเมืองโบราณ ถนนสายประวัติศาสตร์ และอาคารสถาปัตยกรรมแบบดั้งเดิมที่ยังคงได้รับการอนุรักษ์ไว้อย่างงดงาม

สัมผัสบรรยากาศเมืองเก่าอันมีเสน่ห์ พร้อมเรียนรู้วิถีชีวิต ขนบธรรมเนียม และวัฒนธรรมของชาวแต้จิ๋วที่สืบทอดต่อกันมาหลายชั่วอายุคน

นำท่านสักการะ **วัดไคหยวน (Kaiyuan Temple)** วัดพุทธเก่าแก่และสำคัญที่สุดแห่งเมืองแต้จิ๋ว สร้างขึ้นในสมัยราชวงศ์ถัง เมื่อปี ค.ศ. 738 มีประวัติยาวนานกว่า 1,200 ปี และได้รับการยกย่องให้เป็นศูนย์กลางพระพุทธศาสนาฝ่ายมหายานที่สำคัญของภูมิภาคจีนตอนใต้

ภายในวัดโดดเด่นด้วยสถาปัตยกรรมจีนโบราณอันงดงาม ผสมผสานศิลปะแบบราชวงศ์ถัง ช่ง หยวน หมิง และชิง ที่ยังคงได้รับการอนุรักษ์ไว้อย่างดี นำท่านชมพระอุโบสถอันสง่างาม สิ่งศักดิ์สิทธิ์คู่บ้านคู่เมือง และโบราณวัตถุล้ำค่าทางพุทธศาสนาจำนวนมาก ท่ามกลางบรรยากาศอันร่มรื่น



และเจียบสงบ เหมาะแก่การสักการะขอพรเพื่อความเป็นสิริมงคล พร้อมสัมผัสมรดกทางศาสนาและวัฒนธรรมอันทรงคุณค่าของชาวแต้จิ๋วที่สืบทอดมายาวนานนับพันปี

สมควรแก่เวลานำท่านเดินทางกลับ **เมืองซัวเถา**

คำ

รับประทานอาหารค่ำ ณ ภัตตาคาร (มือที่ 4) เมนูพิเศษ! ท่านพะไล้หัวสิงโตต้นตำรับซัวเถา



ที่พัก

HOLIDAY INN EXPRESS HOTEL SHANTOU CITY CENTER OR HAIRUI HOTEL

ระดับ 4 ดาวมาตรฐานจีน หรือเทียบเท่า

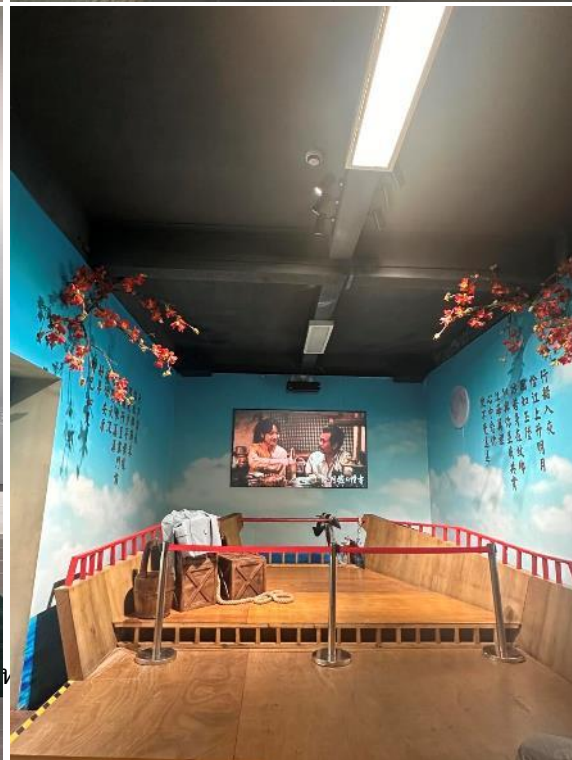
2USWA-CZ004 ซัวเถา แต่้จิ๋ว 5 วัน 4 คืน ย้อนรอยความทรงจำ “จดหมายรักถึงอาม่า” โดยสายการบิน CHINA SOUTHERN (CZ)

11.06.2569

วันที่ 3 พิพิธภัณฑ์จดหมายรักถึงอาม่า – ศาลบรรพชนฉีเฟิงเจิน – คฤหาสน์ตระกูลหวังหลี่ – ศาลเจ้าไต้ตั้งมา (เจ้าแม่ทับทิม) – ถนนโบราณเสี้ยวกงหยวน

เช้า รับประทานอาหารเช้า ณ ห้องอาหารภายในโรงแรม (มื้อที่ 5)

นำท่านเดินทางสู่ **พิพิธภัณฑ์เฉียวผี (Qiaopi Museum)** หรือ **พิพิธภัณฑ์จดหมายรักถึงอาม่า** ในพิพิธภัณฑ์จัดแสดงเรื่องราวของ "เฉียวผี" มรดกทางวัฒนธรรมอันล้ำค่าของชาวจีนโพ้นทะเล ซึ่งเป็นทั้งจดหมายและการส่งเงินกลับสู่ครอบครัวในบ้านเกิด สัมผัสเรื่องราวแห่งความรัก ความกตัญญู และความผูกพันของครอบครัวที่ถูกถ่ายทอดผ่านภาพยนตร์ชื่อดัง จดหมายรักถึงอาม่า พร้อมชมเอกสารต้นฉบับ ภาพถ่าย และข้าวของที่สะท้อนประวัติศาสตร์การอพยพของชาวจีนสู่เอเชียตะวันออกเฉียงใต้



จากนั้นนำท่านชม **ศาลบรรพชนฉีเฟิงเฉิน (Qifeng Chen Ancestral Hall)** ศูนย์รวมจิตใจ และสัญลักษณ์แห่งความภาคภูมิใจของตระกูลเฉิน หนึ่งในตระกูลชาวจีนโพ้นทะเลที่มีชื่อเสียงที่สุดแห่งแต่จีว สร้างขึ้นเพื่อรำลึกถึงบรรพบุรุษและสะท้อนค่านิยมแห่งความกตัญญู ความสามัคคีและความผูกพันของคนในตระกูล ภายในโดดเด่นด้วยสถาปัตยกรรมแบบแต่จีวดั้งเดิม อันวิจิตรงดงาม ประดับด้วยงานแกะสลักไม้ หิน และลวดลายมงคลอันประณีต แสดงให้เห็นถึงความรุ่งเรืองของวัฒนธรรมและศิลปกรรมแห่งดินแดนเฉาซ่าน (แต่จีว) อย่างชัดเจน

กลางวัน

รับประทานอาหารกลางวัน ณ ภัตตาคาร (มื้อที่ 6)

บ่าย

นำท่านชม **คฤหาสน์ตระกูลหวังหลี** อดีตคฤหาสน์อันโอ่อ่าของตระกูลพ่อค้าชาวจีนโพ้นทะเลผู้มั่งคั่ง ซึ่งสะท้อนเรื่องราวความสำเร็จของชาวแต่จีวที่เดินทางไปสร้างฐานะในต่างแดนก่อนกลับมาพัฒนาบ้านเกิด ตัวอาคารโดดเด่นด้วยสถาปัตยกรรมที่ผสมผสานศิลปะจีนดั้งเดิมเข้ากับอิทธิพลตะวันตกอย่างลงตัว ทั้งลวดลายแกะสลัก งานไม้ และการออกแบบบานภายในที่แสดงถึงความรุ่งเรืองของตระกูลในอดีต ภายในคฤหาสน์ยังสะท้อนวิถีชีวิต ความเป็นอยู่ และวัฒนธรรมของชาวจีนโพ้นทะเลยุคแรก ๆ ที่มีบทบาทสำคัญต่อการค้าระหว่างจีนกับเอเชียตะวันออกเฉียงใต้ นับเป็นอีกหนึ่งสถานที่ที่บอกเล่าเรื่องราวความผูกพันระหว่างแต่จีวกับชุมชนชาวจีนทั่วโลกได้เป็นอย่างดี



จากนั้นนำท่านสักการะ **ศาลเจ้าไต้ตั้งมา (เจ้าแม่ทับทิม)** เทพีแห่งท้องทะเลผู้เป็นที่เคารพศรัทธาของชาวจีนชายฝั่งทะเลและชาวจีนโพ้นทะเลทั่วโลก โดยเฉพาะชาวแต้จิ๋ว ฮกเกี้ยน และไหหลำ เชื่อกันว่าพระองค์ทรงคุ้มครองการเดินเรือ การค้าขาย และการเดินทางให้ปลอดภัย จึงได้รับการนับถืออย่างกว้างขวางในหมู่ผู้ที่เดินทางข้ามทะเลไปตั้งถิ่นฐานในต่างแดน ภายในศาลเจ้าประดิษฐานองค์เจ้าแม่มาจู๋อันศักดิ์สิทธิ์ ท่ามกลางสถาปัตยกรรมจีนแบบดั้งเดิมที่งดงามและเปี่ยมด้วยบรรยากาศแห่งศรัทธา ชาวจีนโพ้นทะเลจำนวนมากนิยม



เดินทางมาสักการะเพื่อความเป็นสิริมงคล ขอพรด้านความปลอดภัย ความเจริญรุ่งเรือง และความสำเร็จในชีวิต ถือเป็นหนึ่งในศูนย์รวมจิตใจสำคัญของชาวฮกเกี้ยนและชาวแต้จิ๋วทั่วโลก จากนั้นนำท่านเดินทางสู่ **ถนนโบราณเสี่ยวกงหยวน (Xiaogongyuan Historic District)** ย่านเมืองเก่าอันทรงเสน่ห์ใจกลางเมืองฮั่วเถา ซึ่งเคยเป็นศูนย์กลางการค้าและเศรษฐกิจที่สำคัญของจีนตอนใต้ในช่วงปลายราชวงศ์ชิงและสาธารณรัฐจีน โดดเด่นด้วยสถาปัตยกรรมสไตล์ “ฉีโหลว” (Qilou) อาคารพาณิชย์จีนผสมตะวันตกที่เรียงรายอยู่สองฝั่งถนน สะท้อนความรุ่งเรืองของเมืองท่าฮั่วเถาในยุคที่การค้ากับต่างประเทศเฟื่องฟู บริเวณนี้ถือเป็นหัวใจทางวัฒนธรรมของฮั่วเถา เต็มไปด้วยร้านค้าเก่าแก่ คาเฟ่ท้องถิ่น และมุมถ่ายภาพย้อนยุคมากมาย



คำ รับประทานอาหารค่ำ ณ ภัตตาคาร (มื้อที่ 7)
ที่พัก HOLIDAY INN EXPRESS HOTEL SHANTOU CITY CENTER OR HAIRUI HOTEL
ระดับ 4 ดาวมาตรฐานจีน หรือเทียบเท่า

เช้า

รับประทานอาหารเช้า ณ ห้องอาหารภายในโรงแรม (เมื่อที่ 8)

นำท่านสักการะ **สุสานพระเจ้าตากสินมหาราช (Tomb of King Taksin the Great)** ปูชนียสถานสำคัญที่ชาวไทยเชื้อสายจีนและชาวไทยจำนวนมากให้ความเคารพศรัทธา สร้างขึ้นเพื่อรำลึกถึงพระมหากรุณาธิคุณของ สมเด็จพระเจ้าตากสินมหาราช วีรกษัตริย์ผู้ทรงกอบกู้เอกราชและสถาปนาอาณาจักรธนบุรี โดยพระองค์ทรงมีเชื้อสายแต่จิวจากบิดาซึ่งมีภูมิลำเนาอยู่ในดินแดนแต่จิว ทำให้สถานที่แห่งนี้เป็นเสมือนสัญลักษณ์แห่งความผูกพันระหว่างชาวไทยและชาวแต่จิว ภายในบริเวณสุสานมีการจัดแสดงประวัติและเรื่องราวเกี่ยวกับพระเจ้าตากสินมหาราช รวมถึงเป็นสถานที่ที่ผู้คนเดินทางมาสักการะเพื่อแสดงความเคารพและรำลึกถึงพระมหากรุณาธิคุณของพระองค์ บรรยากาศโดยรอบเงียบสงบและเปี่ยมด้วยความหมายทางประวัติศาสตร์



จากนั้นนำท่านสักการะ **ศาลเจ้าเอียงบูซัว (เจ้าพ่อเสือ)** (ระยะทางประมาณ 125 กิโลเมตร ใช้เวลาเดินทางประมาณ 1 ชั่วโมง 45 นาที) สิ่งศักดิ์สิทธิ์คู่บ้านคู่เมืองที่ได้รับความเคารพศรัทธาจากชาวซัวเถาและชาวจีนโพ้นทะเลมาอย่างยาวนาน ตามความเชื่อ เจ้าพ่อเสือเป็นเทพผู้เปี่ยมด้วยอำนาจ บารมี และความยุติธรรม คอยปกป้องรักษาผู้คนให้พ้นจากภัยอันตราย ขจัดสิ่งไม่ดี และเสริมความเป็นสิริมงคลแก่ชีวิต ภายในศาลเจ้าโดดเด่นด้วยสถาปัตยกรรมจีนโบราณอันงดงาม ประดับตกแต่งด้วยลวดลายแกะสลักและศิลปกรรมแบบแต่จิวอันประณีต บรรยากาศเปี่ยมด้วยแรงศรัทธาของผู้คนที่เดินทางมาสักการะขอพรด้านกิจการงาน



การค้าขาย สุขภาพ และความเจริญรุ่งเรือง ถือเป็นอีกหนึ่งสถานที่ศักดิ์สิทธิ์ที่สะท้อนความเชื่อ และวัฒนธรรมดั้งเดิมของชาวแต้จิ๋วได้อย่างลึกซึ้ง

กลางวัน

รับประทานอาหารกลางวัน ณ ภัตตาคาร (เมื่อที่ 9)

บ่าย

นำท่านสักการะ **สุสานไต้ฮงกง (ปอเต็กตึ๊ง)** (ระยะทางประมาณ 115 กิโลเมตร ใช้เวลาเดินทาง ประมาณ 1 ชั่วโมง 20 นาที) สถานที่สำคัญอันเป็นต้นกำเนิดแห่งมูลนิธิปอเต็กตึ๊งในประเทศไทย และเป็นศูนย์รวมศรัทธาของชาวจีนแต้จิ๋วทั่วโลก เพื่อรำลึกถึง หลวงปู่ไต้ฮง (ไต้ฮงกง) พระภิกษุผู้เปี่ยมด้วยเมตตาธรรมในสมัยราชวงศ์ซ่ง ผู้ทุ่มเทช่วยเหลือผู้ยากไร้ รักษาผู้เจ็บป่วย และจัดการจาปนกิจศพไร้ญาติ จนได้รับความเคารพนับถืออย่างกว้างขวางในฐานะผู้บำเพ็ญ สาธารณกุศลเพื่อมวลชน ภายในบริเวณสุสานเป็นที่ประดิษฐานอนุสรณ์และสิ่งศักดิ์สิทธิ์ที่ เกี่ยวข้องกับหลวงปู่ไต้ฮง บรรยากาศสงบและเปี่ยมด้วยแรงศรัทธา มีผู้คนเดินทางมาสักการะ เพื่อขอพรด้านสุขภาพ ความร่มเย็น และความสำเร็จในชีวิต อีกทั้งยังเป็นสถานที่ที่สะท้อน แนวคิดแห่งการเสียสละและการช่วยเหลือเพื่อนมนุษย์ ซึ่งเป็นรากฐานสำคัญของงาน สาธารณกุศลที่สืบทอดมาจนถึงปัจจุบัน



สมควรแก่เวลานำท่านเดินทางกลับ **เมืองซัวเถา** (ระยะทางประมาณ 130 กิโลเมตร ใช้เวลา เดินทางประมาณ 1 ชั่วโมง 50 นาที)

ให้ท่านอิสระช้อปปิ้ง ณ **The MixC Shantou** ศูนย์การค้าไลฟ์สไตล์ขนาดใหญ่และทันสมัยที่สุด แห่งหนึ่งของเมืองซัวเถา ตั้งอยู่ใจกลางย่านธุรกิจสำคัญของเมือง โดดเด่นด้วยการออกแบบ สถาปัตยกรรมร่วมสมัย รวบรวมร้านค้าแบรนด์ชั้นนำ ร้านอาหาร คาเฟ่ และแหล่งบันเทิงไว้ อย่างครบครัน ถือเป็นจุดนัดพบยอดนิยมของชาวเมืองและนักท่องเที่ยวในปัจจุบัน ภายในมี พื้นที่เชิงไลฟ์สไตล์หลากหลาย เหมาะสำหรับการช้อปปิ้ง พักผ่อน และสัมผัสบรรยากาศเมือง ซัวเถายุคใหม่ที่ผสมผสานความทันสมัยเข้ากับเสน่ห์ของเมืองท่าเก่าแก่ได้อย่างลงตัว

คำ **รับประทานอาหารเช้า ณ ภัตตาคาร (มื้อที่ 10)**
ที่พัก **HOLIDAY INN EXPRESS HOTEL SHANTOU CITY CENTER OR HAIRUI HOTEL**
 ระดับ 4 ดาวมาตรฐานจีน หรือเทียบเท่า

วันที่ 5 **สนามบินฉัวเถา (CZ8355 : 09.15-11.40) – กรุงเทพฯ (สนามบินสุวรรณภูมิ)**

เช้า **รับประทานอาหารเช้าแบบ Set Box เพื่อความสะดวกในการเดินทาง (มื้อที่ 11)**

สมควรแก่เวลานำท่านเดินทางสู่ **ท่าอากาศยานนานาชาติฉัวเถาเจี๋ยหยาง**

09.15 น. นำท่านเดินทางกลับสู่**กรุงเทพมหานคร** โดยสายการบิน **China Southern** เที่ยวบินที่ **CZ8355**

*** น้ำหนักกระเป๋า 23 กิโลกรัม/ท่าน ท่านละ 1ใบ**

**** มีบริการอาหารและเครื่องดื่มบนเครื่องบิน**

11.40 น. เดินทางถึง **ท่าอากาศยานสุวรรณภูมิ** กรุงเทพมหานคร โดยสวัสดิภาพ พร้อมความประทับใจ
ในการเดินทาง

✔ อัตราค่าบริการรวม



ค่าตัวโดยสารเครื่องบินไป-กลับ ชั้นประหยัด พร้อมค่าภาษีสนามบินทุกแห่งตามรายการทัวร์ ข้างต้น (ข้อมูล ณ วันที่ 28 เมษายน 2569)



เจ้าหน้าที่บริษัท ๔ คอยอำนวยความสะดวก ทุกท่านตลอดการเดินทาง



ค่าประกันวินาศภัยเครื่องบินตามเงื่อนไขของแต่ละสายการบิน



ค่าอาหาร ค่าเข้าชม และ ค่ายานพาหนะทุกชนิด ตามที่ระบุไว้ในรายการทัวร์ข้างต้น



ค่าน้ำหนักกระเป๋าเดินทางตามสายการบิน กำหนดไว้ที่ 23 กิโลกรัม / ท่าน / ใบ



คุ้มครองการเสียชีวิตจากอุบัติเหตุสูงสุด 2,000,000 บาท
คุ้มครองค่ารักษาพยาบาลจากอุบัติเหตุสูงสุด 500,000 บาท

(เงื่อนไขตามกรมธรรม์)เงื่อนไขประกันการเดินทาง ค่าประกันอุบัติเหตุและค่ารักษาพยาบาล คุ้มครองเฉพาะกรณีที่ได้รับอุบัติเหตุระหว่างการเดินทางไม่คุ้มครองถึงการสูญเสียทรัพย์สินส่วนตัวและไม่คุ้มครองโรคประจำตัวของผู้เดินทาง และคุ้มครองเฉพาะผู้เดินทางไปกลับพร้อมกรุ๊ปเท่านั้น



ค่าที่พักห้องละ 2-3 ท่าน ตามโรงแรมที่ระบุไว้ในรายการหรือ ระดับเทียบเท่า

- กรณีห้อง TWIN BED (เตียงเดี่ยว 2 เตียง) ซึ่งโรงแรมไม่มีหรือเต็ม ทางบริษัทขอปรับเป็นห้อง DOUBLE BED แทนโดยมี ต้องแจ้งให้ทราบล่วงหน้า
- หากต้องการห้องพักแบบ DOUBLE BED ซึ่งโรงแรมไม่มีหรือเต็ม ทางบริษัทขอปรับเป็นห้อง TWIN BED แทนโดยมี ต้อง แจ้งให้ทราบล่วงหน้า เช่นกัน
- กรณีพักแบบ TRIPLE ROOM 3 ท่าน ท่านที่ 3 อาจเป็น เสริมเตียง หรือ SOFA BED หรือ เสริมฟูกที่นอน ทั้งนี้ ขึ้นอยู่กับรูปแบบการจัดห้องพักของโรงแรมนั้นๆ

✘ อัตราค่าบริการไม่รวม



ค่าทำหนังสือเดินทางไทย และเอกสารต่างตัว



ค่าภาษีน้ำมัน ที่สายการบินเรียกเก็บเพิ่มภายหลังจากทางบริษัทฯ ได้ออกตั๋วเครื่องบินไปแล้ว ซึ่งลูกค้าต้องชำระส่วนต่างเพิ่ม อัตราค่าตัวที่นำเสนอนี้ ได้รวมภาษีน้ำมันและภาษีสนามบินตามอัตราปัจจุบัน ณ วันที่ออกโปรแกรมแล้ว อย่างไรก็ตาม หากก่อนวันเดินทาง ทางสายการบินมีการประกาศปรับขึ้นค่าภาษีน้ำมัน ภาษีสนามบิน หรือมีค่าใช้จ่ายเพิ่มส่วนอื่นๆ (แม้ว่าทางบริษัทฯ จะได้ทำการออกตั๋วเครื่องบินไปแล้วก็ตาม) ทางบริษัทฯ ขอความกรุณาเรียกเก็บค่าใช้จ่ายในส่วนนี้เพิ่มตามความเป็นจริง



ภาษีมูลค่าเพิ่ม 7% และหัก ณ ที่จ่าย 3%



ค่าทิปมัคคุเทศก์ท้องถิ่นและคนขับรถ รวม 2,000 บาท/ท่าน/ทริป (เด็กชำระทิปเท่ากับผู้ใหญ่) ชำระที่สนามบิน



ค่าน้ำหนักกระเป๋าเดินทางในกรณีที่เกิดขึ้นกว่าสายการบินกำหนด



ค่าใช้จ่ายส่วนตัวนอกเหนือจากรายการ เช่น ค่าเครื่องดื่ม, ค่าอาหารที่สั่งเพิ่ม, ค่าโทรศัพท์ ฯลฯ สำหรับท่านที่รับประทานอาหารพิเศษ อาหารเจ หรือไม่ทานเนื้อสัตว์ ไม่ทานหมู ไม่ทานไก่ และมีความจำเป็นให้ทางบริษัท จัดเตรียมอาหารไว้ให้ท่านเป็นพิเศษนอกเหนือจากที่กรุ๊ปจัดไว้ในรายการ ขอสงวนสิทธิ์ในการเรียกเก็บค่าใช้จ่ายเพิ่มเติมตามจริงหน้างาน



ค่าธรรมเนียมเอกสารเข้าเมืองสำหรับผู้ถือพาสปอร์ตต่างประเทศ

(ทางรัฐบาลจีนประกาศยกเลิกวีซ่าให้กับคนไทย ผู้ที่ประสงค์จะพำนักระยะสั้นในประเทศจีน ในรอบ 6 เดือน ไม่เกิน 90 วัน **ถ้ากรณีทางรัฐบาลจีนประกาศให้กลับมาใช้วีซ่า ผู้เดินทางจะต้องเสียค่าใช้จ่ายเพิ่มในการขอวีซ่าตามที่สถานทูตกำหนด)





เงื่อนไขการยกเลิก

**กรณีการขอยกเลิกการเดินทาง หรือเลื่อนการเดินทาง นักท่องเที่ยวหรือตัวแทนจำหน่าย(ผู้มีชื่อในเอกสารการจอง) จะต้องแพช อีเมลล์ หรือ มาเซ็นเอกสารการยกเลิกที่บริษัท อย่างเป็นทางการใดอย่างหนึ่ง เพื่อเป็นการแจ้งยกเลิกกับทางบริษัทอย่างเป็นทางการเป็นลายลักษณ์อักษร (ทางบริษัทไม่ขอรับยกเลิกการจอง ผ่านทางโทรศัพท์ไม่ว่ากรณีใดๆ)

**กรณีนักท่องเที่ยวหรือตัวแทนจำหน่าย ต้องการขอรับเงินค่าบริการคืน นักท่องเที่ยวหรือตัวแทนจำหน่าย (ผู้มีชื่อในเอกสารการจอง) จะต้องแพช อีเมลล์ หรือ มาเซ็นเอกสารการขอรับเงินคืนที่บริษัท อย่างเป็นทางการใดอย่างหนึ่ง เพื่อทำเรื่องขอรับเงินค่าบริการคืน โดยแนบหนังสือมอบอำนาจพร้อมหลักฐานประกอบการมอบอำนาจ หลักฐานการชำระค่าบริการต่างๆ และหน้าสมุดบัญชีธนาคารที่ต้องการให้นำเงินเข้าให้ครบถ้วน โดยมีเงื่อนไขการคืนเงินค่าบริการ ตาม “ประกาศคณะกรรมการธุรกิจนำเที่ยวและมัคคุเทศก์ เรื่อง หลักเกณฑ์เกี่ยวกับการกำหนดอัตราค่าการจ่ายค่าบริการคืนให้แก่นักท่องเที่ยว พ.ศ. 2563” ดังนี้

ยกเลิก ไม่น้อยกว่า 30 วันก่อนการเดินทาง (ไม่นับวันเดินทาง)

คืนเงินค่าทัวร์เต็มจำนวน ยกเว้น ค่าใช้จ่ายที่เกิดขึ้นจริงเพื่อการเตรียมการนำเที่ยว ทั้งหมด เช่น ค่ามัดจำตัวเครื่อง ค่าบริการแลนด์ ต่างประเทศ เป็นต้น

การยกเลิกเดินทางกับกรุ๊ปที่ออกเดินทางช่วงเทศกาลวันหยุด เช่น ปีใหม่, สงกรานต์ เป็นต้น

บางสายการบินมีการกั้นที่มัดจำที่นั่งกับสายการบิน และค่ามัดจำที่พัก รวมถึงเที่ยวบินพิเศษ เช่น CHARTER FLIGHT **จะไม่มีการคืนเงินมัดจำ หรือ ค่าทัวร์ทั้งหมดที่ชำระแล้ว** ไม่ว่ายกเลิกด้วยกรณีใดๆ

ยกเลิก ไม่น้อยกว่า 15-29 วันก่อนเดินทาง (ไม่นับวันเดินทาง)

คืนเงิน 50% ของค่าทัวร์ทั้งหมด ยกเว้น ค่าใช้จ่ายที่เกิดขึ้นจริงเพื่อการเตรียมการนำเที่ยวทั้งหมด เช่น ค่ามัดจำตัวเครื่อง ค่าบริการแลนด์ ต่างประเทศ เป็นต้น

หากท่านงดการใช้บริการรายการใดรายการหนึ่งหรือไม่เดินทางพร้อมคณะ:

ทางบริษัทฯ จะถือว่าท่านสละสิทธิ์ **ไม่อาจเรียกร้องค่าบริการและเงินมัดจำคืน ไม่ว่ากรณีใดๆ ทั้งสิ้น**

ยกเลิก น้อยกว่า 15 วันก่อนการเดินทาง

ทางบริษัทฯ ขอสงวนสิทธิ์ ไม่คืนเงินค่าทัวร์ทั้งหมด การจ่ายเงินคืนแก่นักท่องเที่ยวตามข้อกำหนดด้านบน ซึ่งมีการหักเงินในบางส่วนนั้น เนื่องจากทางบริษัทมีค่าใช้จ่ายที่ได้อาจจริงเพื่อการเตรียมการจัดนำเที่ยวไปแล้ว เช่น การมัดจำที่นั่งบัตรโดยสารเครื่องบิน การจองที่พัก และ ค่าใช้จ่ายที่จำเป็นอื่นๆ เป็นต้น

กรณีที่กองตรวจคนเข้าเมืองในกรุงเทพฯ และต่างประเทศปฏิเสธการเดินทางออกหรือเข้าประเทศที่ระบุ

บริษัทฯ ขอสงวนสิทธิ์ที่จะไม่คืนค่าทัวร์ ไม่ว่ากรณีใดๆ *สำคัญ !! บริษัททำธุรกิจเพื่อการท่องเที่ยวเท่านั้น ไม่สนับสนุนการเดินทางเข้าญี่ปุ่นโดยผิดกฎหมาย ลูกค้าต้องผ่านการตรวจคนเข้าเมืองด้วยตัวของตัวเอง โดยมัคคุเทศก์ไม่สามารถช่วยเหลือใดๆ ได้ทั้งสิ้น *





สำคัญ โปรดอ่านเงื่อนไขที่ท่านควรรทราบ



ข้อมูลสำคัญเกี่ยวกับสายการบิน

การจัดที่นั่งบนเครื่องบินจะถูกกำหนดโดยสายการบิน ซึ่งจะดำเนินการผ่านระบบอัตโนมัติ ผู้โดยสารไม่สามารถเลือกที่นั่งได้ และที่นั่งอาจไม่ได้อยู่ติดกัน ซึ่งบริษัทไม่สามารถเข้าไปจัดการได้แต่อย่างใด



ข้อมูลสำคัญเกี่ยวกับโรงแรมที่พัก

ห้องพักในโรงแรมอาจมีความแตกต่างกัน ดังนั้น ห้องพักประเภทห้องเดี่ยว (Single) ห้องพักคู่ (Twin/Double) และห้องพักสำหรับ 3 ท่าน (Triple) อาจไม่ได้ตั้งอยู่ในอาคารหรือชั้นเดียวกัน



เงื่อนไขและข้อควรทราบอื่นๆ ที่ไปที่ท่านควรรทราบ

รายการทัวร์อาจมีการปรับเปลี่ยนหรือยกเลิกตามสภาพอากาศและความเหมาะสม โดยคำนึงถึงความปลอดภัยของผู้เดินทางเป็นหลัก โดยไม่จำเป็นต้องแจ้งให้ทราบล่วงหน้า

อัตราค่าทัวร์ที่นำเสนอนี้ ได้รวมภาษีน้ำมันและภาษีสนามบินตามอัตราปัจจุบัน ณ วันที่ออกโปรแกรมแล้ว อย่างไรก็ตาม หากก่อนวันเดินทาง ทางสายการบิน มีการประกาศปรับขึ้นค่าภาษีน้ำมัน ภาษีสนามบิน หรือมีค่าใช้จ่ายเพิ่มส่วนอื่นๆ (แม้ว่าทางบริษัทฯ จะได้ทำการออกตั๋วเครื่องบินไปแล้วก็ตาม) ทางบริษัทฯ ขอความกรุณาเรียกเก็บค่าใช้จ่ายในส่วนต่างนี้เพิ่มตามความเป็นจริง

ไม่รับผิดชอบค่าใช้จ่าย ตัวเครื่องบินภายในประเทศทุกกรณี

กรณีที่ท่านเดินทางจากต่างจังหวัด ค่าใช้จ่ายในการเดินทางเช่น ตัวเครื่องบิน รถไฟ รถทัวร์ ที่พัก ไม่ได้ อยู่ในรายการทัวร์ รวมถึงกรณีที่เกี่ยวข้อง (ภายในประเทศ) มีการเปลี่ยนแปลงอันเนื่องมาจาก สายการบินเปลี่ยนแปลงเวลาบิน เที่ยวบิน ยกเลิกเที่ยวบิน หรือสาเหตุสุดวิสัยอื่นๆ ทางบริษัทฯ จะไม่รับผิดชอบค่าใช้จ่ายในส่วนนี้

หากทำการชำระเงินแล้ว

ทางบริษัทขอสงวนสิทธิ์ในการถือว่าท่านได้ยอมรับ
เงื่อนไขดังกล่าวแล้ว และจะไม่มี การฟ้องร้องใดๆ
เนื่องจากท่านได้ยอมรับเงื่อนไขในการให้บริการแล้ว

สำคัญ!!
กรุณาอ่านเงื่อนไข
แนบท้ายโดยละเอียด
เพื่อประโยชน์สูงสุดของท่าน



ตัวอย่างประเภทห้องพัก



 SINGLE (SGL)



 TWIN (TWN)



 DOUBLE (DBL)



 TRIPLE (TRP)

****รูปภาพห้องพักเป็นเพียงภาพสื่อถึงประเภทของเตียงเท่านั้น ไม่ใช่ภาพห้องพักจริงสำหรับการเข้าพัก****



2USWA-CZ004 ชั่วถาวร แต่จิว 5 วัน 4 คืน ย้อนรอยความทรงจำ “จดหมายรักถึงอาม่า” โดยสายการบิน CHINA SOUTHERN (CZ)

11.06.2569