

THE TOUR LIST
ANYWHERE YOU WISH



เดอะทัวร์ลิสต์
THE TOUR LIST (organized by ATC)

56/1 ซอยพระรามหก 28 ถนนพระรามหก แขวงพญาไท เขตพญาไท กรุงเทพมหานคร 10400

ใบอนุญาตประกอบธุรกิจนำเที่ยว : 11/06765

เลขประจำตัวผู้เสียภาษี : 0105555002105

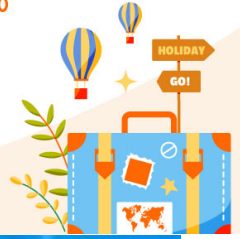
☎ 098-191-4625

📧 @thetourlist

📍 The Tour List

✉ thetourlists@gmail.com

🌐 www.thetourlist.com



BEST CHINA

รหัส : BT-XIY18_ZH

6 วัน | 5 คืน

**ทัวร์
ไม่ลงร้าน**

Miracle of Xian
ซีอาน • ลั่วหยาง • หยุ่นโกซาน

เปิดวาร์ปจีนโบราณ!
ท่องเมืองหลวงสามพันปี ซีอาน-ลั่วหยาง

27,999.- ราคาเริ่มต้น

📅 **เดินทาง : ก.ค.69 - ก.พ.70**

อุทยานหยุ่นโกซาน

ถนนวัฒนธรรมราชวงศ์ถัง

เมืองโบราณลั่วหยี่

🧳 **น้ำหนักกระเป๋า 23 Kg.** | 📞 **พักโรงแรมหรู 4 ดาว** | 🍽️ **อาหาร 13 มื้อ** | 🍱 **พิเศษ!! สุก+เปิดย่าง**

深圳航空 Shenzhen Airlines

ตื่นตาไปกับสุสานทหารดินเผา ชิมชิวความสงบที่เจดีย์ห่านป่าใหญ่ เยือนบ้านเกิดและศาลเจ้ากวนอูในกรีปเดียว!

BEST CHINA

รหัส : BT-XIY18_ZH

6 วัน | 5 คืน

Miracle of Xian

ซีอาน • ลั่วหยาง • หยุ่นโตซาน



FLIGHT : ZH282

BKK 18:00 → YCU 23:10

FLIGHT : ZH281

YCU 13:40 → BKK 16:55

เปิดวาร์ปจีนโบราณ!
ท่องเมืองหลวงสามพันปี
"ซีอาน-ลั่วหยาง"



โปรแกรมเดินทาง

- สนามบินสุวรรณภูมิ • สนามบินหยุ่นเจียงจางเซียว • เมืองหยุ่นเจียง
- อุทยานหยุ่นโตซาน • เมืองตังเฟิง
- วัดเส้าหลิน (รวมรถแบคเตอร์) • โชว์กั๋งฟู • ป่าเจตีย์ • ถ้ำผาหลงเหมิน • ศาลเจ้ากวนอู • เมืองโบราณลั่วอี้ • เมืองซานเหมินเสีย
- สุนัขทหารดินเผา • เจตีย์ห้าพันปีใหญ่ • ถนนคนเดินอิสลาม • จัตุรัสทอกลอง • ถนนคนเดินวัฒนธรรมราชวงศ์ถัง | เลือกซื้อออฟชั่นเสริม: โชว์ราชวงศ์ถัง
- ผ่านชมกำแพงเมืองโบราณแห่งซีอาน • พิพิธภัณฑสถานซีอาน • วัดลามะกว้างเหริน • เมืองหยุ่นเจียง
- บ้านเกิดกวนอู • สนามบินหยุ่นเจียงจางเซียว • สนามบินสุวรรณภูมิ

อาหาร : 13 มื้อ

โรงแรม : 4 คืน

เช้า	กลางวัน	เย็น	
			WEIYUAN INTERNATIONAL HOTEL หรือเทียบเท่า 4 คืน
✓	✓	✓	HOLIDAY INN EXPRESS HOTEL หรือเทียบเท่า 4 คืน
✓	✓	✓	VIENNA HOTEL หรือเทียบเท่า 4 คืน
✓	✓	✓	HOLIDAY INN EXPRESS HOTEL หรือเทียบเท่า 4 คืน
✓	✓	✓	WEIYUAN INTERNATIONAL HOTEL หรือเทียบเท่า 4 คืน
✓			



อุทยานหยุ่นโตซาน



ถนนวัฒนธรรมราชวงศ์ถัง



เมืองโบราณลั่วอี้



น้ำหนักกระเป๋า

23 kg.

รายการทัวร์อาจมีการปรับเปลี่ยนตามความเหมาะสม โดยสภานการดำเนินงานเป็นหลัก แต่จะเกี่ยวข้องครบทุกรายการ

อัตราค่าบริการและเงื่อนไขรายการท่องเที่ยว

วันเดินทาง	ผู้ใหญ่	จอยแลนค์	พักเดี่ยว
03 – 18 กรกฎาคม 2569	29,999	24,999	5,000
12 – 17 กรกฎาคม 2569	29,999	24,999	5,000
17 – 22 กรกฎาคม 2569	29,999	24,999	5,000
26 – 31 กรกฎาคม 2569	30,999	25,999	5,000
31 กรกฎาคม – 05 สิงหาคม 2569	30,999	25,999	5,000
09 – 14 สิงหาคม 2569	30,999	25,999	5,000
14 – 19 สิงหาคม 2569	29,999	24,999	5,000
23 – 28 สิงหาคม 2569	29,999	24,999	5,000
28 สิงหาคม – 02 กันยายน 2569	29,999	24,999	5,000
06 – 11 กันยายน 2569	28,999	23,999	5,000
11 – 16 กันยายน 2569	28,999	23,999	5,000
20 – 25 กันยายน 2569	27,999	22,999	5,000
09 – 14 ตุลาคม 2569	31,999	26,999	5,000
18 – 23 ตุลาคม 2569	31,999	26,999	5,000
23 – 28 ตุลาคม 2569	31,999	26,999	5,000
01 – 06 พฤศจิกายน 2569	28,999	23,999	5,000
06 – 11 พฤศจิกายน 2569	28,999	23,999	5,000
15 – 20 พฤศจิกายน 2569	28,999	23,999	5,000
20 – 25 พฤศจิกายน 2569	28,999	23,999	5,000
29 พฤศจิกายน – 04 ธันวาคม 2569	29,999	23,999	5,000

04 – 09 ธันวาคม 2569	30,999	25,999	5,000
13 – 18 ธันวาคม 2569	29,999	24,999	5,000
18 – 23 ธันวาคม 2569	29,999	24,999	5,000
27 ธันวาคม – 01 มกราคม 2570	34,999	29,999	5,000
01 – 06 มกราคม 2570	33,999	28,999	5,000
10 – 15 มกราคม 2570	28,999	23,999	5,000
15 – 20 มกราคม 2570	28,999	23,999	5,000
24 – 29 มกราคม 2570	28,999	23,999	5,000
29 มกราคม– 05 กุมภาพันธ์ 2570	28,999	23,999	5,000
21 – 26 กุมภาพันธ์ 2570	28,999	23,999	5,000
26 กุมภาพันธ์ – 03 มีนาคม 2570	28,999	23,999	5,000

โปรดอ่านอย่างละเอียด:

- เนื่องจากห้องพักของโรงแรมในประเทศจีนนั้น มีห้องพักประเภท DOUBLE BED (DBL) ค่อนข้างจำกัด หากลูกค้ามีความประสงค์จะพักห้องประเภทนี้ กรุณาแจ้งเจ้าหน้าที่ล่วงหน้าก่อนทำการจองเท่านั้น
- บริษัทฯ จะยึดประเภทห้องพักตามใบจองจากบริษัทเอเจนซีที่ท่านทำการจองทัวร์มาเท่านั้น หากมีการปรับเปลี่ยนห้องพักในระยะเวลาใกล้วันเดินทาง บริษัทฯ ขอสงวนสิทธิ์เปลี่ยนแปลงประเภทห้องพัก หรือเรียกเก็บค่าใช้จ่ายเพิ่มเติม
- **จองทัวร์พร้อมชำระเงินมัดจำ 10,000 บาท / ลุยกทัวร์ 1 ท่าน ก่อนการเดินทางอย่างน้อย 21 วัน มิเช่นนั้นจะถูกยกเลิกการจองโดยอัตโนมัติ (ช่วงวันหยุดยาวหรือวันหยุดนักขัตฤกษ์ ควรชำระก่อนเดินทางไม่น้อยกว่า 30 วัน)**
- โปรแกรมทัวร์ที่มีการ **ลงร้านรัฐบาล** หากไม่ประสงค์ที่จะเข้าร้านรัฐบาลจะมีค่าใช้จ่ายเพิ่ม ตามเงื่อนไขท้ายรายการระบุ
- โรงแรมที่ระบุในรายการทัวร์เป็นเพียงโรงแรมที่นำเสนอเบื้องต้นเท่านั้น ซึ่งอาจจะมีการเปลี่ยนแปลง แต่โรงแรมที่เข้าพักจะเป็นระดับเดียวกันเท่านั้น ตามมาตรฐานโรงแรมประเทศจีน
- โปรแกรมที่มีการเดินทางด้วยรถไฟความเร็วสูง อาจจะมีการสลับปรับเปลี่ยนสถานีต้นทางหรือปลายทาง หากตัวรถไฟรอบที่ระบุในโปรแกรมการเดินทางเต็มหรือไม่สามารถทำการจองได้ กรณีเปลี่ยนแปลงคนเดินทางจะต้องทำการออกตั๋วรถไฟความเร็วสูงใหม่เท่านั้น ไม่สามารถเปลี่ยนแปลงชื่อผู้เดินทางได้ทุกกรณี
- หากเป็นเที่ยวบินแบบเหมาลำ (Charter Flight) กรณียกเลิกการเดินทางไม่สามารถคืนค่าตั๋วเครื่องบินได้ทุกกรณี
- โปรแกรมทัวร์ไม่รวมค่าวีซ่า บริษัทฯ ขอสงวนสิทธิ์ไม่หักคืนค่าวีซ่าทุกกรณี เนื่องจากทางรัฐบาลไทย-จีนประกาศยกเลิกวีซ่า (ตั้งแต่ 1 มี.ค. 67 เป็นต้นไป) หากมีการเปลี่ยนแปลงจะยึดตามเงื่อนไขท้ายรายการระบุ
- **ข้อความสำคัญ!** พาสปอร์ตต้องมีอายุการใช้งาน **ไม่ต่ำกว่า 6 เดือน** นับจากวันที่เดินทางกลับเข้าประเทศไทย และมีหน้าว่างสำหรับลงตราประทับวีซ่า และประทับตราเข้า-ออกประเทศ **อย่างน้อย 2 หน้าเต็ม**

โปรแกรมการเดินทาง 6 วัน 5 คืน : โดยสายการบินเซินเจิ้นแอร์ไลน์



BKK	←	✈	→	YCU	YCU	←	✈	→	BKK
เที่ยวบิน		ออก		ถึง	เที่ยวบิน		ออก		ถึง
ZH282		18.00		23.10	ZH281		13.40		16.55

วันแรก **สนามบินสุวรรณภูมิ • สนามบินหยุนเจียงเซียวก • เมืองหยุนเจียง**

📅 (-/-/-)

- 15.00 น. พร้อมกันที่ **สนามบินสุวรรณภูมิ อาคารผู้โดยสารขาออกชั้น 4** นำคณะเช็คอิน ณ **เคาน์เตอร์สายการบิน เซินเจิ้นแอร์ไลน์ (ZH)** โดยมีเจ้าหน้าที่จากบริษัทฯ คอยอำนวยความสะดวก
- 18.00 น. ออกเดินทางสู่ **เมืองหยุนเจียง ประเทศจีน** โดยเที่ยวบินที่ **ZH282 (ไม่มีบริการอาหารบนเครื่อง)**



หมายเหตุ

เนื่องจากตัวเครื่องบินของคณะเป็นตัวกรุประบบ **Random** ไม่สามารถล็อกที่นั่งได้ ที่นั่งอาจจะไม่ได้นั่งติดกัน และไม่สามารถเลือกช่องที่นั่งบนเครื่องบินได้ในคณะ ซึ่งเป็นไปตามเงื่อนไขสายการบิน

- 23.10 น. เดินทางถึง **สนามบินหยุนเจียงเซียวก** (เวลาท้องถิ่นที่จีน เร็วกว่าประเทศไทย 1 ชั่วโมง กรุณาปรับเวลาของท่านเพื่อความสะดวกในการนัดหมาย) หลังผ่านพิธีการตรวจคนเข้าเมือง และตรวจรับสัมภาระเรียบร้อยแล้ว ยินดีต้อนรับทุกท่านสู่ **สาธารณรัฐประชาชนจีน**

จากนั้น **พักที่ WEIYUAN INTERNATIONAL HOTEL หรือเทียบเท่าระดับ 4 ดาว**

เช้า ๑๐ บริการอาหารเช้า ณ ห้องอาหารโรงแรม

จากนั้น เดินทางสู่ **เมืองเจิ้งโจว** เป็นศูนย์กลางทางการเมือง อุตสาหกรรม เศรษฐกิจ เทคโนโลยี และการศึกษาที่สำคัญของมณฑลเหอหนาน อีกทั้งยังมีประวัติศาสตร์ที่น่าสนใจ ทำให้เมืองแห่งนี้กลายเป็นศูนย์กลางการท่องเที่ยวไปด้วย

กลางวัน ๑๐ บริการอาหารกลางวัน ณ ภัตตาคาร



จากนั้น ชมความงดงามของ **อุทยานสวรรค์หุบเขาไถซาน** บนเส้นทางสายประวัติศาสตร์ 1,000 ปี มีความงดงามระดับ 5A (ความงามของธรรมชาติสูงสุด) ขึ้นชื่อเรื่องทิวทัศน์ภูเขาสูงตระหง่านที่ปกคลุมด้วยเมฆหมอก น้ำตกใส และหุบเขาหินแดงที่เป็นเอกลักษณ์ อุทยานแห่งนี้ถูกธรรมชาติสรรสร้างอย่างน่าอัศจรรย์ ภายในมีน้ำตกกว่า 36 แห่ง เช่น น้ำตกสายไหม และน้ำตกมังกรคู่ มีหุบเขาหินแดงที่เป็นเอกลักษณ์ บ่อน้ำมังกรแก้ว สายที่ใสจนมองเห็นพื้นได้ ภูเขาสูงตระหง่านที่เต็มไปด้วยป่าไม้เขียวขจี อากาศบริสุทธิ์และเมฆหมอกที่ลอยอยู่รอบยอดเขา ทำให้ได้ชื่อว่าเป็น “อุทยานที่สวยงามที่สุดในเหอหนาน” โดยเฉพาะช่วงฤดูใบไม้ร่วงจะเต็ม

ไปด้วยสี่ล้อของไบโม่หลากหลายสวยงามเต็มพื้นที่อุทยาน ตลอดเส้นทางยังผ่านจุดที่เป็นแอ่งน้ำ น้ำตก และ สะพานข้ามลำธาร วิถีทัศน์โดยรอบนั้นสวยงามราวกับภาพวาดโบราณของจีน



ออกเดินทางสู่ เมืองเต็งเฟิง (ใช้เวลาเดินทางประมาณ 1 ชั่วโมง 30 นาที)

เย็น ๑๐ บริการอาหารเย็น ณ ภัตตาคาร

จากนั้น พักที่ HOLIDAY INN EXPRESS HOTEL หรือเทียบเท่าระดับ 4 ดาว

วันที่สาม วัดเส้าหลิน (รวมรถแบคเตอร์) • โชว์กังฟู • ป่าเจดีย์ • ถ้ำผาหลงเหมิน • ศาลเจ้ากวนอู • เมืองโบราณ ลั่วอี้ • เมืองซานเหมินเสี

๑๐ (เช้า/กลางวัน/เย็น)

เช้า ๑๐ บริการอาหารเช้า ณ ห้องอาหารโรงแรม

จากนั้น นำท่านสู่ วัดเส้าหลิน “เสี้ยวหลิมยี่” เป็นวัดพุทธนิกายเซ็นอันดับหนึ่งของประเทศจีนอายุกว่า 1,500 ปี ในอดีตเป็นที่พักของ “ท่านปรมาจารย์ตั๊กม้อ” จากอินเดียที่เดินทางมาเผยแผ่พุทธศาสนาในประเทศจีน และเป็นเจ้าอาวาสท่านแรกแห่งวัดเส้าหลิน มีความเป็นเลิศทางวิทยายุทธ์ อันเป็นต้นกำเนิดกังฟูเส้าหลินอันโด่งดัง ท่านคือผู้คิดค้นเพลงหมัดมวยขึ้นมาเพื่อใช้ออกกำลังกาย และใช้ป้องกันตัวจากสัตว์ดุร้าย พิเศษ! ชม โชว์กังฟูเส้าหลิน ที่มีชื่อเสียง (รวมแบคเตอร์)



เยือน อุทยานป่าเจดีย์ “ถ้ำหลิน” มีเจดีย์กว่า 200 องค์ ที่มีความเก่าแก่มากกว่า 1,500 ปี เป็นสุสานอดีตของเจ้าอาวาสและหลวงจีนมาตั้งแต่ยุคสมัยของราชวงศ์ถัง



กลางวัน ๑๑ บริการอาหารกลางวัน ณ ภัตตาคาร



จากนั้น ชมความมหัศจรรย์ ถ้ำผาหลงเหมิน (รวมรถแบตเตอรี่) หรือถ้ำหินประตุมังกร กลุ่มถ้ำบนหน้าผาที่แสดงถึงพุทธศิลป์สุดประณีตยุคแรกในจีน ถ้ำมีความยาวจากทิศเหนือจรดใต้ประมาณ 1 กิโลเมตร จัดเป็น 1 ใน 3 แหล่งปฏิมากรรมโบราณที่ประกอบด้วย ถ้ำผาม่อเกาคุ ถ้ำผาหลงเหมิน และถ้ำผาหยุนกั๋ง ที่มีชื่อเสียงที่สุดในจีน ปัจจุบันหลงเหลือถ้ำผาแกะสลักอยู่จำนวน 2,100 กว่าคูหา โพรงแท่นบูชา 2,345 ช่อง ศิลาจารึกสลัก

อักษรจีนและหมายเหตุบันทึกต่างๆ อีก 3,600 กว่าหลัก รวมถึงพุทธเจดีย์ 50 กว่าแห่ง พระพุทธรูปสลักมากกว่า 100,000 องค์ องค์ใหญ่สูงสุดคือ 17 เมตร และองค์เล็กสุดสูงเพียงแค่ 2 เซนติเมตรเท่านั้น ไฮไลต์สำคัญของที่นี่อยู่บริเวณ **“อารามเฟิงเซียน”** ตั้งอยู่บนผาสูง 40 เมตร มีพระพุทธรูปองค์ประธานนามว่า ‘พระโพธิสัตว์ไวโรจนะ’ มีความสูงถึง 17.14 เมตร ความโดดเด่นอยู่ที่ดวงตาที่ดูเหมือนว่า ไม่ว่าจะยืนอยู่ตรงไหนดวงตานั้นก็ยังคงมองเห็นอยู่ ซึ่งพระประธานองค์นี้เชื่อว่าแกะสลักเป็นรูปพระพักตร์ของ ‘พระนางบูเช็กเทียน’ จักรพรรดินี (ฮ่องเต้หญิง) องค์แรกและองค์เดียวที่ได้รับการบันทึกไว้ในประวัติศาสตร์จีน สักการะ **ศาลเจ้ากวนอู** เป็นส่วนหนึ่งของป่ากวนอู หรือ “กวนหลิน” เมืองลั่วหยาง หนึ่งในห้าสิ่งก่อสร้างสำคัญเกี่ยวกับเทพเจ้ากวนอูในประเทศจีนที่ยังคงรักษาไว้จนถึงปัจจุบัน จุดเด่นภายในกวนหลิน ได้แก่ ตำนกที่ประดิษฐานเทพเจ้ากวนอู (Qi Sheng Hall) และตำหนักเทพเจ้าแห่งความมั่งคั่ง (Hall of God of Wealth) ที่ประดิษฐานเทพเจ้ากวนอู และสัมผัสบรรยากาศของ **เมืองโบราณลั่วอี้** สถานที่ท่องเที่ยวระดับ 1A มีเสน่ห์แบบโบราณมายาวนานและมีโบราณวัตถุทางประวัติศาสตร์มากมาย ผสมผสานนวัตกรรมทางเทคโนโลยีเข้ากับวัฒนธรรมดั้งเดิม ระหว่างความคลาสสิกและความทันสมัยเพื่อไม่ให้อาคารเก่าและใหม่แยกออกจากกัน ไม่เพียงแต่สะท้อนให้เห็นถึงมรดกทางวัฒนธรรมดั้งเดิมของเมืองโบราณลั่วอี้ แต่ยังไม่สูญเสียบรรยากาศที่ทันสมัย ซึ่งมีร้านอาหาร ที่ท่องเที่ยว และที่พักมากมาย



เย็น
จากนั้น

๑๐ บริการอาหารเย็น ณ ภัตตาคาร
พักที่ VIENNA HOTEL หรือเทียบเท่าระดับ 4 ดาว

วันที่สี่

สุสานทหารดินเผา • เจดีย์ห่านป่าใหญ่ • ถนนคนเดินอิสลาม • จัตุรัสหอกกลอง • ถนนคนเดินวัฒนธรรม
สมัยราชวงศ์ถัง | เลือกซื้อออฟชั่นเสริม: โข่วราชวงศ์ถัง

📍 (เช้า/กลางวัน/เย็น)

เช้า

📍 บริการอาหารเช้า ณ ห้องอาหารโรงแรม



จากนั้น

เยือนสุสานที่ยิ่งใหญ่ **สุสานทหารดินเผา (รวมรถแบตเตอรี่)** มหาสุสานที่ยิ่งใหญ่ของจีนซีฮ่องเต้ 'จักรพรรดิฉินสื่อหวง' ภายในสุสานใช้บรรจุพระบรมศพของจีนซีฮ่องเต้ โดยในระหว่างการขุดค้นนั้น บังเอิญได้พบกับซากของทหารดินเผาที่มีอายุมากกว่า 2,000 ปี ปัจจุบันมีการขุดค้นพบวัตถุโบราณที่เป็นกองทัพทหารดินเผา สรรพาวุธ รถม้าและม้าศึก จำนวนทั้งสิ้นกว่า 7,400 ชิ้น เพื่อเป็นตัวแทนของข้าราชการบริพารในการร่วมเดินทางไปยังปรโลกของจีนซีฮ่องเต้ ภายในบริเวณพื้นที่หลุมสุสานกว่า 25,000 ตารางเมตร คาดว่าอาณาเขตของสุสานฉินสื่อหวงจะมีพื้นที่มากกว่า 2,180 ตร.กม. ซึ่งได้รับคัดเลือกให้เป็นมรดกโลกทางวัฒนธรรมในปี พ.ศ. 2530

กลางวัน

๑๑ บริการอาหารกลางวัน ณ ภัตตาคาร

จากนั้น

นำท่านเดินทางสู่ **เจดีย์ห่านป่าใหญ่** (ถ่ายรูปลักษณ์นอก) มีความสูงถึง 7 ชั้น ตั้งโดดเด่นเป็นสง่าอยู่ภายใน วัดต้าฉือเอิน สถานที่เก็บพระไตรปิฎกที่อันเชิญกลับมาโดยพระถังซัมจั๋ง ซึ่งนับเป็นศาสนสถานที่แสดงถึงความรุ่งเรืองของพุทธศาสนาในแผ่นดินจีน ตะลุยซื้อปั้ง **ถนนคนเดินอิสลาม** อยู่ใจกลางเมืองใกล้กับหอระฆังและหอกลอง มีอาหารพื้นเมืองให้ลิ้มลองหลากหลาย ทั้งควา ทั้งหวาน โยเกิร์ตนมแพะ เนื้อแพะหมาล่ารสชาติเข้มข้น เนื้อแกะ เนื้อวัว น้ำผลไม้ และอื่นๆ มากมาย และนำท่านชม **จัตุรัสหอกลอง** แห่งเมืองซีอาน “หอกลอง” นั้นสร้างในปี ค.ศ. 1380 สถาปัตยกรรมของหอกลอง เป็นการผสมผสานระหว่างรูปแบบศิลปะราชวงศ์ถังและราชวงศ์ชิง รวมทั้งมีรายละเอียดของนวัตกรรมการบางอย่างแต่เต็มเติมอยู่ด้วย เดินทางสู่ **ถนนคนเดินวัฒนธรรมสมัยราชวงศ์ถัง** ตั้งอยู่ที่เชิงเจดีย์ห่านป่าใหญ่ เป็นถนนคนเดินขนาดใหญ่เพียงแห่งเดียวที่จำลองอาคารสมัยราชวงศ์ถัง ทั้งสองข้างทางมีร้านค้า ร้านอาหาร ให้ได้เลือกชิม และถ่ายรูปบรรยากาศสมัยราชวงศ์ถัง



เลือกซื้อออฟฟชั่น: โข่วราชวงศ์ถัง หรือโข่วเส้นทางสายไหม ราคาท่านละ

400 หยวน ขำระกับทางหัวหน้าทัวร์

เย็น

๑๑ บริการอาหารเย็น ณ ภัตตาคาร เมนู สุกี้

จากนั้น

พักที่ HOLIDAY INN EXPRESS HOTEL หรือเทียบเท่าระดับ 4 ดาว

วันที่ห้า

ผ่านชมกำแพงเมืองโบราณแห่งซีอาน • พิพิธภัณฑสถานซีอาน • วัดลามะกว้างเหริน • เมืองหยุนเฉิง

๑๐ (เช้า/กลางวัน/เย็น)

เช้า

๑๐ บริการอาหารเช้า ณ ห้องอาหารโรงแรม

จากนั้น

ผ่านชมร่องรอยประวัติศาสตร์พันปี กำแพงเมืองโบราณแห่งซีอาน หนึ่งในกำแพงเมืองเก่าแก่ที่ถูกอนุรักษ์ไว้ได้ดีที่สุด กำแพงถูกสร้างขึ้นในยุคของจักรพรรดิองค์แรกของราชวงศ์หมิง และเริ่มขยายกำแพงที่สร้างขึ้นครั้งแรกในช่วงราชวงศ์ถังเก่า (618 - 907) ถือเป็นกำแพงเมืองที่สมบูรณ์ที่สุดของประเทศจีนที่มีระบบป้องกันทางทหารที่ใหญ่ที่สุดแห่งหนึ่งในโลก และนำท่านชม พิพิธภัณฑสถานซีอาน พิพิธภัณฑสถานใหม่ที่รวบรวมจรรยาซึ่งสร้างขึ้นบนพื้นฐานของแหล่งมรดกทางวัฒนธรรมที่ได้รับการคุ้มครอง ประกอบด้วย 3 ส่วนหลัก ได้แก่ พิพิธภัณฑสถาน วัดเจียนฟู และ เจดีย์ท่านป่าเล็ก เป็นสถานที่รวบรวมโบราณวัตถุอันล้ำค่าในสมัยต่างๆ เดินทางต่อไปยัง วัดลามะแห่งซีอาน “วัดกว้างเหริน” วัดลามะ-พระพุทธศาสนาแบบทิเบตเพียงแห่งเดียวในซีอาน ภายในวิหารประดิษฐาน เจ้าแม่กวนอิมพันกรประทับบนฐานดอกบัว มีความสูงถึง 9.7 เมตร มีความงดงามและเป็นที่นับถือของชาวซีอานเป็นอย่างมาก



กลางวัน

๑๐ บริการอาหารกลางวัน ณ ภัตตาคาร

จากนั้น

ออกเดินทางสู่ เมืองหยุนเฉิง (ใช้เวลาเดินทางประมาณ 3 ชั่วโมง)

เย็น

๑๐ บริการอาหารเย็น ณ ภัตตาคาร

จากนั้น

พักที่ WEIYUAN INTERNATIONAL HOTEL หรือเทียบเท่าระดับ 4 ดาว

วันที่หก

บ้านเกิดกวนอู • สนามบินหยุนเฉิงจางเซี่ยว • สนามบินสุวรรณภูมิ

๑๐ (เช้า/-/-)

เช้า ๑๐ บริการอาหารเช้า ณ ห้องอาหารโรงแรม

จากนั้น นำท่านเดินทางไปยัง **บ้านเกิดเจ้าพ่อกวนอู** สักการะศาลเทพเจ้ากวนอูแห่งความซื่อสัตย์ ขอพรโชคลาภ อำนาจ และความสำเร็จตามที่ตั้งใจไว้ แต่มีเคล็ดลับอย่างหนึ่งว่า ผู้ที่มาขอต้อง "ซื่อสัตย์"

ได้เวลาสมควรนำท่านเดินทางสู่สนามบิน

13.40 น. ออกเดินทางสู่ **กรุงเทพฯ ประเทศไทย** โดยเที่ยวบินที่ **ZH281 (ไม่มีบริการอาหารบนเครื่อง)**

16.55 น. เดินทางถึง **สนามบินสุวรรณภูมิ** โดยสวัสดิภาพ พร้อมความประทับใจไม่รู้ลืม

ค่าทิปคนขับรถ และมัคคุเทศก์ท้องถิ่น
ท่านละ 1,500 บาท/ทริป/ลูกทัวร์ 1 ท่าน

** kipหัวหน้าทัวร์ตามความพึงใจในบริการของท่าน **

ราคา INFANT (อายุไม่ถึง 2 ปี บริบูรณ์ ณ
วันเดินทางกลับ) ท่านละ **10,000 บาท**
อัตรานี้รวมรายการทัวร์ และตัวเครื่องบินแล้ว

เงื่อนไขการสำรองที่นั่งและการยกเลิกทัวร์



การจองทัวร์

- กรุณาจองทัวร์ล่วงหน้า ก่อนการเดินทาง พร้อมชำระมัดจำ 10,000 บาท ส่วนที่เหลือชำระทันทีก่อนการเดินทางไม่น้อยกว่า 21 วัน มิฉะนั้นถือว่าท่านยกเลิกการเดินทางโดยอัตโนมัติ (ช่วงเทศกาลกรุณาชำระก่อนเดินทาง 30 วัน)

กรณียกเลิก : จองกรุ๊ป

- ยกเลิกก่อนการเดินทาง 45 วันขึ้นไป บริษัทฯ จะคืนเงินมัดจำให้ทั้งหมด โดยหักค่าใช้จ่ายที่เกิดขึ้นจริง ยกเว้นในกรณีวันหยุดเทศกาล, วันหยุดนักขัตฤกษ์ ยกเลิกก่อนการเดินทาง 60 วัน จะคืนเงินมัดจำให้ทั้งหมด โดยหักค่าใช้จ่ายที่เกิดขึ้นจริง (ค่าใช้จ่ายที่เกิดขึ้นจริง อาทิเช่น ค่าตั๋วเครื่องบิน ค่าโรงแรม ฯลฯ)
- ยกเลิกการเดินทาง 45 วัน ก่อนการเดินทาง หักค่าทัวร์ 50% จากราคาขาย และหักค่าใช้จ่ายที่เกิดขึ้นจริงทั้งหมดไม่ว่ากรณีใดๆ ทั้งสิ้น (ค่าใช้จ่ายที่เกิดขึ้นจริง อาทิเช่น ค่าตั๋วเครื่องบิน ค่าโรงแรม ฯลฯ)
- ยกเลิกการเดินทาง 30 วัน ก่อนการเดินทาง บริษัทฯ ขอสงวนสิทธิ์เก็บเงินค่าทัวร์ทั้งหมดไม่ว่ากรณีใด ๆ ทั้งสิ้น

กรณียกเลิก : คัดกรุป

- ยกเลิกหรือเลื่อนการเดินทางต้องทำก่อนการเดินทาง 60 วัน บริษัทฯ จะคืนเงินมัดจำให้ทั้งหมด ยกเว้นในกรณีวันหยุดเทศกาล, วันหยุดนักขัตฤกษ์ ทางบริษัทฯ ขอสงวนสิทธิ์ยึดเงินมัดจำโดยไม่มีเงื่อนไขใดๆทั้งสิ้น
- ยกเลิกการเดินทางภายใน 60 วัน ทางบริษัทฯ ขอสงวนสิทธิ์ยึดเงินมัดจำโดยไม่มีเงื่อนไขใดๆทั้งสิ้น
- ยกเลิกการเดินทางหลังชำระเต็มจำนวน ทางบริษัทฯ ขอสงวนสิทธิ์เก็บเงินค่าทัวร์ทั้งหมดโดยไม่มีเงื่อนไขใดๆทั้งสิ้น

กรณีเจ็บป่วย

- กรณีเจ็บป่วย จนไม่สามารถเดินทางได้ ซึ่งจะต้องมีใบรับรองแพทย์จากโรงพยาบาลรับรอง บริษัทฯ จะทำการเลื่อนการเดินทางของท่านไปยังคณะต่อไป แต่ทั้งนี้ท่านจะต้องเสียค่าใช้จ่ายที่ไม่สามารถยกเลิกหรือเลื่อนการเดินทางได้ตามความเป็นจริง
- ในกรณีเจ็บป่วยกะทันหันก่อนล่วงหน้าเพียง 7 วันทำการ ทางบริษัทฯ ขอสงวนสิทธิ์ในการคืนเงินทุกกรณี



กรณีจองทัวร์วันหยุดเทศกาล, วันหยุดนักขัตฤกษ์, วันหยุดยาวต่อเนื่อง และได้มีการแจ้งยกเลิกทัวร์ ทางบริษัทฯ ขอสงวนสิทธิ์เก็บค่าทัวร์ทั้งหมด โดยไม่มีเงื่อนไขใดๆ ทั้งสิ้น

อัตราค่าบริการรวม



- ✘ ตัวเครื่องบินไป - กลับพร้อมคณะ (ไม่สามารถสะสมไม่ได้)
- ✘ ภาษีน้ำมันและภาษีตัวทุกชนิด (สงวนสิทธิ์เก็บเพิ่มหากสายการบินปรับขึ้นก่อนวันเดินทาง)
- ✘ ค่าระวางน้ำหนักกระเป๋า ตามที่สายการบินกำหนด
- ✘ ที่พักโรงแรมตามรายการ ที่พักห้องละ 2-3 ท่าน (กรณีที่มีโรงแรมไม่มีห้องพักสำหรับ 3 ท่าน ลูกค้างจะต้องเพิ่มเงินเป็นห้องพักห้องเดียว)
- ✘ มื้ออาหารตามรายการระบุ (สงวนสิทธิ์ในการสับมือหรือเปลี่ยนแปลงเมนูอาหารตามสถานการณ์)
- ✘ ค่าน้ำดื่มบนรถวันละ 1 ขวด/ท่าน
- ✘ ค่าเข้าชมสถานที่ท่องเที่ยวตามรายการระบุ
- ✘ ค่ารถโค้ช รับ-ส่ง สถานที่ท่องเที่ยวตามรายการระบุ
- ✘ ประกันอุบัติเหตุเงิน 1,000,000 บาท (เป็นไปตามเงื่อนไขตามกรมธรรม์)

*เงื่อนไขประกันการเดินทาง ค่าประกันอุบัติเหตุและค่ารักษาพยาบาลคุ้มครองเฉพาะกรณีที่ได้รับอุบัติเหตุของผู้เดินทางระหว่างการเดินทาง ไม่คุ้มครองถึงการสูญเสียทรัพย์สินส่วนตัวและไม่คุ้มครองโรคประจำตัวและปัญหาสุขภาพอื่นๆ

อัตราค่าบริการไม่รวม



- ✘ ภาษีมูลค่าเพิ่ม 7% และภาษีหัก ณ ที่จ่าย 3%
- ✘ ค่าทำหนังสือเดินทางไทย และค่าธรรมเนียมสำหรับผู้ถือพาสปอร์ตต่างชาติ
- ✘ ค่าน้ำหนักกระเป๋าเดินทางในกรณีที่เกินกว่าสายการบินกำหนด
- ✘ ค่าใช้จ่ายส่วนตัว อาทิ อาหารและเครื่องดื่มที่สั่งเพิ่มพิเศษ, โทรศัพท์-โทรสาร, อินเทอร์เน็ต, มินิบาร์, ซักรีดที่ไม่ได้ระบุไว้ในรายการ
- ✘ ค่าใช้จ่ายอันเกิดจากความล่าช้าของสายการบิน, อุบัติภัยทางธรรมชาติ, การประท้วง, การจลาจล, การนัดหยุดงาน, การถูกปฏิเสธไม่ให้ออกและเข้าเมืองจากเจ้าหน้าที่ตรวจคนเข้าเมืองและเจ้าหน้าที่กรมแรงงานทั้งที่เมืองไทยและต่างประเทศซึ่งอยู่นอกเหนือความควบคุมของบริษัทฯ
- ✘ ค่าทิปไกด์ท้องถิ่น, พนักงานขับรถ รวมทั้งทิป 1,500 บาท/ทริป/ลูกทัวร์ 1 ท่าน
- ✘ ค่าใช้จ่ายที่เกี่ยวข้องกับโรค COVID-19 ทุกกรณี
- ✘ ค่าวิชาท่องเที่ยวเข้าประเทศจีน กรณีทางรัฐบาลจีนประกาศยกเลิกฟรีวีซ่า หรือเดินทางเข้าประเทศจีนเกิน 180 วัน/ปี ทั้งนี้ขึ้นอยู่กับประกาศของทางรัฐบาลจีนเป็นหลัก

****ทิปหัวหน้าทัวร์ ไม่บังคับ ขึ้นอยู่กับความพึงพอใจของท่าน****



กรณีที่ท่านต้องออกตัวภายใน เช่น (ตัวเครื่องบิน, ตัวรถทัวร์, ตัวรถไฟ) กรุณาสอบถามที่เจ้าหน้าที่ทุกครั้งก่อนทำการออกตัว เนื่องจากสายการบินอาจมีการปรับเปลี่ยนไฟล์ตบิน หรือเวลาบินโดยไม่ได้แจ้งให้ทราบล่วงหน้า ทางบริษัทฯ จะไม่รับผิดชอบใด ๆ ในกรณี ที่ท่านออกตัวภายในโดยไม่แจ้งให้ทราบและหากไฟล์ตบินมีการปรับเปลี่ยนเวลาบินเพราะถือว่าท่านยอมรับในเงื่อนไขดังกล่าว

เงื่อนไขอื่น ๆ



- บริษัทฯ ขอสงวนสิทธิ์ในการเก็บค่าใช้จ่ายทั้งหมด กรณีท่านยกเลิกการเดินทางและมีผลทำให้คณะเดินทางไม่ครบตามจำนวนที่บริษัทฯ กำหนดไว้ (15 ท่านขึ้นไป) เนื่องจากเกิดความเสียหายต่อทางบริษัทฯ และผู้เดินทางอื่นที่เดินทางในคณะเดียวกัน บริษัทฯต้องนำไปชำระค่าเสียหายต่าง ๆ ที่เกิดจากการยกเลิกของท่าน
- กรณีที่ท่านต้องออกตัวภายใน เช่น (ตัวเครื่องบิน, ตัวรถทัวร์, ตัวรถไฟ) กรุณาสอบถามที่เจ้าหน้าที่ทุกครั้งก่อนทำการออกตัว เนื่องจากสายการบินอาจมีการปรับเปลี่ยนรหัสบิน หรือเวลาบิน โดยไม่ได้แจ้งให้ทราบล่วงหน้า ทางบริษัทฯ จะไม่รับผิดชอบใดๆ ในกรณี ถ้าท่านออกตัวภายในโดยไม่แจ้งให้ทราบและหากไฟล์บินมีการปรับเปลี่ยนเวลาบินเพราะถือว่าท่านยอมรับในเงื่อนไขดังกล่าว
- กรณีผู้เดินทางที่ต้องการความช่วยเหลือเป็นพิเศษ เช่น การขอใช้วีซ่าที่สนามบิน กรุณาแจ้งบริษัทฯ อย่างน้อย 7 วัน ก่อนการเดินทาง หรือเริ่มตั้งแต่ท่านจองทัวร์ มิฉะนั้นทางบริษัทฯ ไม่สามารถจัดการได้ล่วงหน้า ทางบริษัทฯ ขอสงวนสิทธิ์ในการเรียกเก็บค่าใช้จ่ายตามจริงที่เกิดขึ้นกับผู้เดินทาง (ถ้ามี)
- กรณีท่านเป็นอิสลาม ไม่สามารถทานอาหารบางประเภทได้ โปรดระบุให้ชัดเจนก่อนทำการจอง กรณีแจ้งล่วงหน้าก่อนเดินทางกะทันหัน อาจมีค่าใช้จ่ายเพิ่มเติม
- กรณีใช้หนังสือเดินทางราชการ (เล่มน้ำเงิน) เดินทางเพื่อการท่องเที่ยวเกี่ยวกับคณะทัวร์ หากท่านถูกปฏิเสธในการเข้า - ออกประเทศใดๆ ก็ตาม ทางบริษัทฯ ขอสงวนสิทธิ์ไม่คืนค่าทัวร์และรับผิดชอบใดๆ ทั้งสิ้น
- เมื่อท่านได้ชำระเงินมัดจำหรือทั้งหมด ทางบริษัทฯ จะถือว่าท่านรับทราบและยอมรับในเงื่อนไขต่างๆ ของบริษัทฯ ที่ได้รับระบุไว้ในรายการทัวร์ทั้งหมด

โรงแรมที่พัก



- เนื่องจากห้องพักของโรงแรมในประเทศจีนนั้น มีห้องพักประเภท DOUBLE BED (DBL) ค่อนข้างจำกัด หากลูกค้ามีความประสงค์จะพักห้องประเภทนี้ ควรแจ้งเจ้าหน้าที่ล่วงหน้าก่อนทำการจองบริษัทฯ จะยึดประเภทห้องพักตามใบจองจากบริษัทเองจนซีที่ท่านทำการจองทัวร์มาเท่านั้น หากมีการปรับเปลี่ยนห้องพักในระยะเวลาใกล้วันเดินทาง บริษัทฯ ขอสงวนสิทธิ์เปลี่ยนแปลงประเภทห้องพัก โรงแรมที่ระบุในรายการทัวร์เป็นเพียงโรงแรมที่นำเสนอเบื้องต้นเท่านั้น ซึ่งอาจจะมีการเปลี่ยนแปลง แต่โรงแรมที่เข้าพักจะเป็นโรงแรมระดับเดียวกันเท่านั้น (มาตรฐานประเทศจีน)

อาหาร



- |📌| อาหารท้องถิ่นของประเทศจีน ชาวจีนนิยมรับประทานหมัก และเนื้อสัตว์เป็นอาหารหลักๆ กัน ส่วนอาหารประเภทข้าวเป็งก็จะออกมาในรูปของซาลาเปา หรือหมั่นโถว (ซาลาเปาไม่มีไส้)

**** หากมีปัญหาเรื่องอาหาร อาทิ มุสลิมไม่ทานเนื้อหมู หรือไม่ทานเนื้อสัตว์ต่างๆ (โปรดระบุ) ทานอาหารเจ ทานอาหารมังสวิรัต หรือแพ้อาหารต่างๆ โปรดแจ้งอย่างละเอียด ****



รายละเอียดเพิ่มเติม



- บริษัทฯ มีสิทธิ์ในการเปลี่ยนแปลงโปรแกรมทัวร์ในกรณีที่เกิดเหตุสุดวิสัยจนไม่อาจแก้ไขได้
- เที่ยวบิน, ราคาและรายการท่องเที่ยว สามารถเปลี่ยนแปลงได้ตามความเหมาะสมโดยคำนึงถึงผลประโยชน์ของผู้เดินทางเป็นสำคัญ
- หนังสือเดินทางต้องมีอายุการใช้งานเหลือไม่น้อยกว่า 6 เดือน และบริษัทฯ รับผิดชอบเฉพาะผู้มีจุดประสงค์เดินทางเพื่อท่องเที่ยวเท่านั้น (หนังสือเดินทางต้องมีอายุเหลือใช้งานไม่น้อยกว่า 6 เดือน บริษัทฯ ไม่รับผิดชอบหากอายุเหลือไม่ถึงและไม่สามารถเดินทางได้)
- ทางบริษัทฯ จะไม่รับผิดชอบใดๆ ทั้งสิ้น หากเกิดความล่าช้าของสายการบิน, สายการบินยกเลิกบิน, การประท้วง, การนัดหยุดงาน, การก่อกองทัพหรือกรณีผ่านถูกปฏิเสธการเข้าหรือออกเมืองจากเจ้าหน้าที่ตรวจคนเข้าเมือง หรือ เจ้าหน้าที่กรมแรงงานทั้งจากไทย และต่างประเทศซึ่งอยู่นอกเหนือความรับผิดชอบของบริษัทฯ หรือเหตุภัยพิบัติทางธรรมชาติ (ซึ่งลูกค้าจะต้องยอมรับในเงื่อนไขในกรณีที่เกิดเหตุสุดวิสัย ซึ่งอาจจะปรับเปลี่ยนโปรแกรมตามความเหมาะสม)
- ทางบริษัทฯ จะไม่รับผิดชอบใดๆ ทั้งสิ้น หากผู้เดินทางประสบเหตุสภาวะฉุกเฉินจากโรคประจำตัว ซึ่งไม่ได้เกิดจากอุบัติเหตุ ในรายการท่องเที่ยว (ซึ่งลูกค้าจะต้องยอมรับในเงื่อนไขในกรณีที่เกิดเหตุสุดวิสัย ซึ่งอยู่นอกเหนือความรับผิดชอบของบริษัทฯ)
- ทางบริษัทฯ จะไม่รับผิดชอบใดๆ ทั้งสิ้น หากท่านใช้บริการของทางบริษัทฯ ไม่ครบ อาทิ ไม่เที่ยวบางรายการ, ไม่ทานอาหารบางมื้อ, เพราะค่าใช้จ่ายทุกอย่างทางบริษัทฯ ได้ชำระค่าใช้จ่ายให้ตัวแทนต่างประเทศแบบเหมาจ่ายขาด ก่อนเดินทางเรียบร้อยแล้ว เป็นการชำระเหมาขาด
- ทางบริษัทฯ จะไม่รับผิดชอบใดๆ ทั้งสิ้น หากเกิดสิ่งของสูญหายจากการโจรกรรมและหรือเกิดอุบัติเหตุที่เกิดจากความประมาทของนักท่องเที่ยวเองหรือในกรณีที่กระเป๋าเกิดสูญหายหรือชำรุดจากสายการบิน
- กรณีที่มีการตรวจคนเข้าเมืองทั้งที่กรุงเทพฯ และในต่างประเทศปฏิเสธมิให้เดินทางออกหรือเข้าประเทศที่ระบุไว้ในรายการเดินทาง บริษัทฯ ขอสงวนสิทธิ์ที่จะไม่คืนค่าบริการไม่ว่ากรณีใดๆ ทั้งสิ้น
- ตัวเครื่องบินเป็นตั๋วราคาพิเศษ กรณีที่ท่านไม่เดินทางพร้อมคณะไม่สามารถนำมาเลื่อนวันหรือคืนเงินและไม่สามารถเปลี่ยนชื่อได้ หากมีการปรับราคาบัตรโดยสารสูงขึ้น ตามอัตราค่าน้ำมันหรือค่าเงินแลกเปลี่ยน ทางบริษัทฯ สงวนสิทธิ์ปรับราคาตั๋วดังกล่าว
- เมื่อท่านตกลงชำระเงินไม่ว่าทั้งหมดหรือบางส่วนผ่านตัวแทนของบริษัทฯ หรือชำระโดยตรงกับทางบริษัทฯ ทางบริษัทฯ จะถือว่าท่านได้ยอมรับในเงื่อนไขข้อตกลงต่างๆ ที่ได้รับไว้ข้างต้นนี้แล้วทั้งหมด
- กรู๊ปที่เดินทางช่วงวันหยุดหรือเทศกาลที่ต้องกรันตีมัดจำกับสายการบินหรือผ่านตัวแทนในประเทศหรือต่างประเทศ รวมถึงเที่ยวบินพิเศษ เช่น Charter Flight, Extra Flight จะไม่มีการคืนเงินมัดจำหรือค่าทัวร์ทั้งหมด
- ในกรณีของ PASSPORT นั้น จะต้องไม่มีการชำรุด เปียกน้ำ การขีดเขียนรูปต่างๆ หรือแม้กระทั่งตราปั๊มลายการตูน ที่ไม่ใช่การประทับตราอย่างเป็นทางการของตม. กรุณาตรวจสอบ PASSPORT ของท่านก่อนการเดินทางทุกครั้ง หาก ตม.ปฏิเสธการเข้า-ออกเมืองของท่าน ทางบริษัทฯ จะไม่รับผิดชอบใดๆ ทั้งสิ้น
- กรณีมี "คดีความ" ที่ไม่อนุญาตให้ท่านเดินทางออกนอกประเทศได้ โปรดทำการตรวจสอบก่อนการจองทัวร์ว่าท่านสามารถเดินทางออกนอกประเทศได้หรือไม่ ถ้าไม่สามารถเดินทางได้ ซึ่งเป็นสิ่งที่อยู่นอกเหนือการควบคุมของบริษัทฯ ทางบริษัทฯ จะไม่รับผิดชอบใดๆ ทั้งสิ้น
- กรณี "หญิงตั้งครรภ์" ท่านจะต้องมีใบรับรองแพทย์ ระบุชัดเจนว่าสามารถเดินทางออกนอกประเทศได้ รวมถึงรายละเอียดอายุครรภ์ที่ชัดเจน สิ่งนี้อยู่นอกเหนือการควบคุมของบริษัทฯ ทางบริษัทฯ จะไม่รับผิดชอบใดๆ ทั้งสิ้น
- ภาพที่ใช้เพื่อการโฆษณาเท่านั้น



ก่อนตัดสินใจจองทัวร์ควรอ่านเงื่อนไขการเดินทางและรายการทัวร์อย่างละเอียด
ทุกหน้าอย่างถี่ถ้วนแล้วจึงมัดจำเพื่อประโยชน์ของท่านเอง