

**THE  
TOUR  
LIST**  
ANYWHERE YOU WISH



เดอะทัวร์ลิสต์  
THE TOUR LIST (organized by ATC)

56/1 ซอยพระรามหก 28 ถนนพระรามหก แขวงพญาไท เขตพญาไท กรุงเทพมหานคร 10400

ใบอนุญาตประกอบธุรกิจนำเที่ยว : 11/06765

เลขประจำตัวผู้เสียภาษี : 0105555002105

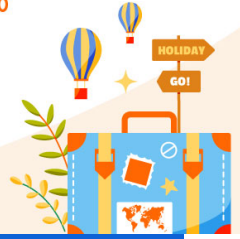
☎ 098-191-4625

@thetourlist

f The Tour List

✉ thetourlists@gmail.com

www.thetourlist.com



 THAI

ทิเบต - ลาซา

# ทิเบต



- สัมผัสประสบการณ์นั่งรถไฟใต้หลังคาโลก • เมืองลาซา • วัดเชรา • พระราชวังโปตาลากง
- วัดโจคัง • ทะเลสาบยามดรก • มัสยิดตงกวน • พักโรงแรมระดับ 5 ดาว

**8D | 7N** เดินทางช่วง  
กันยายน - ตุลาคม 2569

เริ่มเพียง  
**85,900.-**

จองด่วน ที่นั่งจำนวนจำกัด

**คุ้มค่าที่สุด รู้จริง ดีที่สุดสำหรับคุณ**

## เราดีที่สุดในให้คุณ

- บินกับสายการบินไทย สายการบินมาตรฐาน
- พักผ่อนอย่างเหนือระดับในโรงแรมหรูมาตรฐาน 5 ดาว พร้อมมอบความสะดวกสบายครบ ครั้น
- ท่องเที่ยวอย่างอุ่นใจ ครอบคลุมไฮไลท์ พร้อมหัวหน้าทัวร์ผู้เชี่ยวชาญและชำนาญเส้นทางทิเบต
- เปิดประสบการณ์สุดพิเศษ นั่งรถไฟใต้หลังคาโลก ชื่นชมทัศนียภาพสุดอลังการรอบทิศทาง

### กำหนดการเดินทาง เดือน กันยายน-ตุลาคม 2569

| วันที่ | กำหนดการ                                                                              | เช้า | เที่ยง | เย็น | โรงแรม                                                                        |
|--------|---------------------------------------------------------------------------------------|------|--------|------|-------------------------------------------------------------------------------|
| 1      | กรุงเทพฯ (สุวรรณภูมิ) – เมืองเฉินตู <b>TG618: 10.15 - 14.25 น.</b> – ถนนคนเดินจินหลี่ | ✕    | ✈      | 🕒    | CROWNE PLAZA CHENGDU HOTEL ระดับ 5 ดาวหรือเทียบเท่า                           |
| 2      | เมืองเฉินตู – เมืองลาซา (บินภายใน)                                                    | 🕒    | 🕒      | 🕒    | INTERCONTINENTAL HOTEL 5 ดาวหรือเทียบเท่า                                     |
| 3      | เขาหย่าหวังซาน – พิพิธภัณฑท์ทิเบต – วัดเชรธา                                          | 🕒    | 🕒      | 🕒    | INTERCONTINENTAL HOTEL 5 ดาวหรือเทียบเท่า                                     |
| 4      | พระราชวังโปตาลาง (ไฮไลท์) – วัดโจคัง ถนนแปดเหลี่ยม                                    | 🕒    | 🕒      | 🕒    | INTERCONTINENTAL HOTEL 5 ดาวหรือเทียบเท่า                                     |
| 5      | ทะเลสาบยามดก – ลาซา - วังนอปูลิงการ์                                                  | 🕒    | 🕒      | 🕒    | INTERCONTINENTAL HOTEL 5 ดาวหรือเทียบเท่า                                     |
| 6      | เมืองลาซา – นั่งรถไฟใต้หลังคาโลก                                                      | 🕒    | 🕒      | 🕒    | บนรถไฟที่วิ่งบนเส้นทางที่งดงามที่สุด... พักตูนอน ห้องละ 4 ท่าน ห้องน้ำในโบกี้ |
| 7      | เมืองซีหนิง – มัลยิดตงกวน – เมืองเฉินตู (บินภายใน) – ถนนคนเดินชุนซีตู้                | 🕒    | 🕒      | 🕒    | CROWNE PLAZA CHENGDU HOTEL ระดับ 5 ดาวหรือเทียบเท่า                           |
| 8      | ถนนควานจ้าย- กรุงเทพฯ สุวรรณภูมิ <b>(TG619:15.15 - 17.30 น.)</b>                      | 🕒    | 🕒      | ✈    | SWEET HOME                                                                    |



- 07.00 น. คณะพร้อมกันที่ท่าอากาศยานสุวรรณภูมิ อาคารผู้โดยสารขาออกชั้น 4 ประตูทางเข้าหมายเลข 3 เคาน์เตอร์ H สายการบินไทย โดยมีเจ้าหน้าที่ของบริษัทฯ คอยต้อนรับและอำนวยความสะดวกแก่ท่าน
- 10.15 น. เหนินฟ้าสู่เมืองเฉินตู โดยเที่ยวบิน **TG 618 : 10.15 – 14.25** (พร้อมบริการอาหารและเครื่องดื่มบนเครื่อง) (ใช้เวลาเดินทางประมาณ 3 ชั่วโมง) \*\*\* เวลาที่ประเทศจีนเร็วกว่าประเทศไทย 1 ชั่วโมง \*\*\*
- 14.25 น. เดินทางถึง ท่าอากาศยานเมืองเฉินตู ( Chengdu Tianfu International Airport ) เมืองหลวงของมณฑลเสฉวน ตั้งอยู่บริเวณลุ่มแม่น้ำหมิน ใจกลางมณฑลเมืองเฉินตู มีประชากรราว 21 ล้านคน จัดเป็นอันดับ 3 ของประเทศจีน ในปัจจุบันเป็นทั้งศูนย์กลางด้านการเมือง การทหาร และด้านการศึกษาของภูมิภาคตะวันตกเฉียงใต้ หลังผ่านพิธีการตรวจคนเข้าเมือง
- จากนั้นให้ท่านได้เพลิดเพลินที่ ถนนคนเดินจินหลี่เป็นศูนย์รวมของฝากของที่ระลึกรวมทั้งสตรีทฟู้ดของเมืองเฉินตู อีสาระให้ท่านได้เลือกกินเลือกซื้อสินค้าตามอัธยาศัย
- ค่ำ
- 🎯 รับประทานอาหารค่ำ ณ ภัตตาคาร
  - 🏠 ที่พัก CROWNE PLAZA CHENGDU HOTEL (5 ดาว หรือเทียบเท่า)



เช้า ๑๐ รับประทานอาหารเช้า ณ โรงแรม

..... น. เหมินฟ้าสู่ นครลาซา โดยเที่ยวบิน ..... นครเมืองหลวงของเขตปกครองตนเองชนชาติทิเบต “ดินแดนหลังคาโลก” ศูนย์กลางพุทธศาสนานิกายทิเบต บนสองฝั่งของแม่น้ำเคียชู (KYICHU หรือ แม่น้ำลาซา) อันเป็นสาขาของแม่น้ำยาร์หลูจางป้อ (แม่น้ำพรหมบุตร) ที่ไหลผ่านทิเบตไปทางตะวันออกลงใต้สู่อ่าวเบงกอลของอินเดีย

..... น. เดินทางถึงสนามบินเมืองลาซา ที่ระดับความสูง 3,600 เมตรเหนือระดับน้ำทะเล ดินแดนศักดิ์สิทธิ์อันเป็นที่พำนักของผู้ดำรงตำแหน่งดาไลลามะ หลังผ่านพิธีการทางสนามบินและรับสัมภาระเรียบร้อยแล้ว เดินทางเข้าสู่ เมืองลาซา (ใช้เวลาประมาณ 2 ชม.) ระหว่างทางท่านจะได้สัมผัสกับทิวทัศน์ที่งดงามแวดล้อมด้วยทิวเขาสูงและสายน้ำยาร์หลูจางป้อ (แม่น้ำพรหมบุตร) ชมบ้านเรือนชนพื้นเมืองที่คงเอกลักษณ์ความเป็นทิเบต

**\*\*\* เที่ยวบินภายในอาจมีการเปลี่ยนแปลง ทางบริษัทฯ ขอสงวนสิทธิ์เวลาตามความเหมาะสม \*\***

เที่ยง ๑๑ รับประทานอาหารกลางวัน ณ ภัตตาคาร

นำท่านเดินทางเข้าสู่ที่พักที่ท่านพักผ่อนตามอัธยาศัย

**\*\*\* คำแนะนำในวันแรกของการเดินทาง หลีกเลี่ยงการสระผม อาบน้ำ หรือใช้แรงงานหนัก ควรรับประทานอาหารและดื่มน้ำอย่างเพียงพอ เพื่อให้ร่างกายได้พักผ่อนและปรับตัวให้เข้ากับสภาพอากาศและระดับ**

**ความสูง \*\*\***

ค่ำ ๑๒ รับประทานอาหารค่ำ ณ ภัตตาคาร

📍 ที่พัก INTERCONTINENTAL HOTEL ( 5 ดาว หรือเทียบเท่า )



เช้า

☉ รับประทานอาหารเช้า ณ โรงแรม

นำท่านสู่ เขาเหย้าห้วงซาน ซึ่งที่นี่มีการแกะสลักพระคัมภีร์อักขระทิเบตบนหน้าผา มีการเก็บรักษาไว้  
อย่างดีมาก เป็นถ้ำที่มีประวัติกว่าพันปี บนภูเขาทางตะวันออกเฉียงใต้

จากจุดนี้ ชมพิพิธภัณฑท์ทิเบต สถานที่เก็บรวบรวมศิลปวัตถุและโบราณวัตถุสำคัญของทิเบตเอาไว้ พื้นที่  
ภายในพิพิธภัณฑท์แบ่งออกเป็น 2 ส่วน คือ ชั้นล่างใช้จัดแสดงนิทรรศการเกี่ยวกับการเข้ายึดครองทิเบต  
ของจีนและผลกระทบจากการยึดครอง ส่วนชั้นบนจัดแสดงเรื่องราวทางสังคมของทิเบต ทั้งในอดีต  
ปัจจุบัน และในอนาคตซึ่งเป็นที่คาดกันว่าจะต้องเกิดขึ้นอย่างแน่นอน

เที่ยง

☉ รับประทานอาหารกลางวัน ณ ภัตตาคาร

นำท่านเที่ยวชม วัดเชรา วัดศักดิ์สิทธิ์หนึ่งในสามของพุทธศาสนาวัชรยานนิกายเกลุก สร้างขึ้นในปี  
ค.ศ. 1419 ตั้งอยู่บนพื้นที่อดีตที่ตั้งของกระท่อมพระจงมาปา ใช้ศึกษาธรรมและปฏิบัติกรรมฐานอยู่  
หลายปี ปัจจุบันเป็นที่ตั้งของวิทยาลัยสงฆ์หลายสาขาวิชา มีพระจำพรรษาอยู่ประมาณ 300 รูป ชมศิลปะ  
สถาปัตยกรรมของทิเบต

ค่ำ

☉ รับประทานอาหารค่ำ ณ ภัตตาคาร

➡ ที่พัก INTERCONTINENTAL HOTEL ( 5 ดาว หรือเทียบเท่า)



เช้า

### 🕒 รับประทานอาหารเช้า ณ โรงแรม

นำท่านเข้าชม พระราชวังโปตาลาง (POTALA PALACE) เป็นสถานที่เลื่องชื่อติดอันดับโลก ของประเทศจีน(CHINA'S WORLD HERITAGE) สร้างขึ้นในสมัย ค.ศที่ 7 เนื้อที่ 120,000 ตร.ม. ตั้งอยู่บนยอดเขามาร์โปรี(เขาแดง) เป็นอาคาร 13 ชั้น มีห้องต่างๆเกือบ 1,000 ห้อง และมีเสาไม้ค้ำยันอยู่กว่า 15,000 ต้น สร้างโดยกษัตริย์ของเซินกัมโปทรงมีพระบัญชาให้สร้างขึ้นใน ศตวรรษที่ 7 สำหรับพระมเหสี 2 องค์ ที่เป็นชาวจีนและชาวเนปาล ต่อมาใช้เป็นสถานศึกษาพระธรรม คาไลดามะทุกพระองค์ ทรงพำนักที่นี้ในฐานะผู้นำของประเทศและศาสนา เมื่อมองจากด้านบนของพระราชวังโปตาลา ท่านสามารถชมทัศนียภาพเมืองลาซาได้ชัดเจน (ขอแนะนำให้ทุกท่านเข้าชมเพราะที่นี่คือไฮไลต์ที่สุดของโปรแกรมเส้นนี้)

เที่ยง

### 🕒 รับประทานอาหารกลางวัน ณ ภัตตาคาร

จากนั้นเที่ยวชม วัดต้าเจาหรือวัดโจคัง (JOKHANG TEMPLE) เป็นอีกสถานที่หนึ่งที่ได้รับการยอมรับจาก THE UNITED: EDUCATIONAL ให้เป็น WORLD CULTURAL HERITAGES สร้างขึ้นในศตวรรษที่ 7 พร้อมกับพระราชวังโปตาลาง โดยกษัตริย์ซงจางก้านปู่ สักการะพระโพธิ์สัตว์กวนอิม รูปหน้า 12 ปี ที่อัญเชิญมาจากเมืองซีอาน โดยองค์หญิงเหวินเฉิง

จากนั้นนำท่านสู่ ตลาดแปดเหลี่ยม หรือ ถนนแปดเหลี่ยม ซึ่งตั้งอยู่โดยมีรอบวังโจคัง เป็นตลาดการค้าที่ใหญ่ที่สุดของเมืองลาซา โดยมีความยาว 800 เมตร ชาวทิเบตมีความเชื่อว่า ถนนแปดเหลี่ยมนี้เป็นเส้นทางแสวงบุญ จากชาตินี้สู่ชาติหน้าได้ รวมถึงนักท่องเที่ยวสามารถพบเห็นความเป็นอยู่และการดำเนินชีวิตของชาวทิเบต และเลือกซื้อของที่ระลึกต่างๆได้มากมาย

ค่ำ

### 🕒 รับประทานอาหารค่ำ ณ ภัตตาคาร

วันที่ห้า

ทะเลสาบยามดรอก – ลาซา - วังนอปลิงการ์



เช้า

☉ รับประทานอาหารเช้าที่โรงแรม

นำท่านเดินทางสู่ทะเลสาบที่ได้ชื่อว่าใสสะอาดที่สุด ทะเลสาบยามดรอก (YAMDROK LAKE) เป็นทะเลสาบหนึ่งในทะเลสาบสามภพของชาวทิเบตสูงกว่าระดับน้ำทะเล 4,400 เมตรทุกปีจะมีคนนับแสนไปประกอบพิธีล้างบาปในอดีตเคยเป็นสถานที่สู้รบกับพวกยุโรป เมื่อท่านได้มาเยือนทะเลสาบแห่งนี้จะรู้สึกเหมือนฟากฟ้าอยู่แค่เอื้อมเพลิดเพลินกับ ทิวทัศน์ภูเขาสวยงาม, ที่ราบทุ่งหญ้า, ผุ้งแกะ, ฟาร์มวัว, พันธุ์ไม้หลากสีสันและหมู่บ้านชนพื้นเมืองตลอดเส้นทาง

เที่ยง

☉ รับประทานอาหารกลางวัน ณ ภัตตาคาร

จากนั้นนำท่านเดินทางกลับสู่เมืองลาซา จากนั้นนำท่านชม วังนอปลิงการ์ เป็นพระราชวังล้อมรอบไปด้วยอุทยานขนาดใหญ่ ตั้งอยู่ในลาซ่า เขตปกครองตนเองทิเบต ประเทศจีน เป็นสิ่งก่อสร้างหนึ่งในกลุ่มโบราณสถานพระราชวังโปตาลา ซึ่งได้รับการขึ้นทะเบียนเป็นมรดกโลกในปี ค.ศ. 2001 (พ.ศ. 2544) พระราชวังโนร์ฟูลิงกาสร้างขึ้นในช่วงปี ค.ศ. 1755 แล้วเสร็จในปี ค.ศ. 1783<sup>[1]</sup> โดยผู้ตรวจราชการที่ราชสำนักชิงส่งมาประจำทิเบต สร้างถวายองค์ทะไลลามะองค์ที่ 7 แกซัง กยาโซ พระราชวังแห่งนี้ตั้งอยู่ห่างจากพระราชวังโปตาลาไปทางทิศตะวันตกประมาณ 2 กิโลเมตร มีอาณาบริเวณกว้างขวางถึง 3.6 ตารางกิโลเมตร ซึ่งเป็นพื้นที่สวนป่าอันร่มรื่นถึง 3.4 ตารางกิโลเมตร จนได้รับการเรียกขานว่าเป็นแหล่งออกซิเจนแห่งที่ราบสูง ในขณะที่พื้นที่ส่วนที่เหลือเป็นกลุ่มอาคารพระราชวัง ซึ่งมีอาคารรวม 374 ห้อง

ค่ำ

☉ รับประทานอาหารค่ำ ณ ภัตตาคาร

## 📍 ที่พัก INTERCONTINENTAL HOTEL ( 5 ดาว หรือเทียบเท่า )

**\*\*\* จัดเตรียมกระเป๋าสัมภาระเพื่อเตรียมขึ้นรถไฟ ในวันรุ่งขึ้น ห้ามนำมิด ของมีคม กรรไกรตัดเล็บ**

**สเปรย์ ขึ้นบนรถไฟ \*\*\***

วันที่หก

เมืองลาซา – นั่งรถไฟใต้หลังคาโลก



เช้า ๑๐ รับประทานอาหารเช้า

..... น. โดยรถไฟขบวนที่ ..... ทางสู่ซีหนิง \* พักคืนนอนวีไอพี ห้องละ 4 ท่าน (ไม่มีห้องเดี่ยวบนรถไฟ) ความสูง 3,664 เมตร จากระดับน้ำทะเล - ออกเดินทางจาก “สถานีรถไฟลาซา” ความสูง 4,305 เมตรจากระดับน้ำทะเล

**\*\*\* ขบวนรถไฟอาจมีการเปลี่ยนแปลง ทางบริษัทฯ ขอสงวนสิทธิ์เวลาตามความเหมาะสม \*\*\***

เที่ยง ๑๐ รับประทานอาหารกลางวัน บนรถไฟ

เข้าสู่เขต “ หยิงปาจิ่ง ” ผ่าน โรงงานไฟฟ้าพลังไอน้ำ บริเวณนี้จะมีบ่อน้ำพุกระจายอยู่ทั่วบางบ่อจะมีน้ำพุพวยพุ่ง สูงถึง 100 เมตร ความสูง 5,072 เมตร จากระดับน้ำทะเล จากนั้นออกจากเขตปกครองตนเองชนชาติทิเบตที่สถานีบนภูเขา

- “ ถังกู่ลา - ซาน ” จุดสูงสุดที่ทางรถไฟสายประวัติศาสตร์ผ่าน ผ่านชมแนวเทือกเขาเก้อลาตาดงยอดสูงสุดสูง 6,621 เมตร จากระดับน้ำทะเล ซึ่งเป็นต้นน้ำของแม่น้ำแยงซีเกียงขบวนรถไฟจะผ่านอุโมงค์ที่สูงที่สุดในโลก 4,905 เมตร จากระดับน้ำทะเล

- เฟิงหว่อซาน ความสูง 4,743 เมตร จากระดับน้ำทะเล

- เขต “ เขอเปอซีหลี ” เขตอนุรักษ์พันธุ์สัตว์ป่าสงวนประเภท กวางทิเบต ลาป่า วัวเหลือง ฯลฯ รถไฟจะวิ่งผ่านสะพานข้ามแม่น้ำ ซึ่งตัวสะพานจะออกแบบเป็น 2 ชั้น ชั้นบนสำหรับรถไฟวิ่ง และชั้นล่างสำหรับให้ฝูงสัตว์ป่าอพยพความสูง 4,615 เมตร จากระดับน้ำทะเล
- เขต “ บู้ตังเจวียน ” น้ำในบริเวณนี้จะไม่กลายเป็นน้ำแข็งไม่ว่าจะอยู่ในฤดูหนาวที่มีหิมะปกคลุม เพราะมีความร้อนระอุส่งผ่านมาจากใต้ดินความสูง 4,772 เมตร จากระดับน้ำทะเล – เข้าสู่ช่วงสูงสุดของช่องเขาคุณหลุนที่ทางรถไฟผ่าน ผ่านชมธารน้ำแข็งสุริโยธินเบิกฟ้า ถ้าอากาศดีสามารถมองเห็นยอดสูงสุดของภูเขาคุณหลุน 6,178 เมตร ซึ่งน้อยคนนักจะมีโอกาสเห็น ผ่านอุโมงค์ที่เจาะผ่านเทือกเขาคุณหลุนยาว 1,686 เมตร ถือว่าเป็นอุโมงค์ที่ยาวที่สุดในโลก ที่สร้างบนเขตดินน้ำแข็งผ่านทะเลสาบซีหวังมู่ความสูง 2,820 เมตรจากระดับน้ำทะเล - นั่งรถไฟชมวิวเพลินใจ รถไฟจะค่อยๆ ลดระดับต่ำลงไปเรื่อยๆ
- ตอนขึ้นรถไฟจะเข้า สถานีเมืองเก้อเอ๋อร์มู่ มณฑลชิงไห่ เมืองนี้ก่อตั้งเมื่อปี ค.ศ. 1960 มีประชากรประมาณ 5 หมื่นคน เป็นเมืองที่มีการผลิตเกลือทะเลสาบมากที่สุดของจีน คีนี่รถไฟจะออกจาก “ เก้อเอ๋อร์มู่ ” และไปสว่างที่ซีหนิง เส้นทางบางช่วงจะผ่านเขตโอเอซิสและเนินทรายในเขตทะเลทรายโกบี

คำ

📌 รับประทานอาหารคำ บนรถไฟ

👉 ที่พัก บนรถไฟ ที่วิ่งบนเส้นทางที่งดงามที่สุด...พักรู้นอน ห้องละ 4 ท่าน มีห้องน้ำในโบกี้ ไม่มีห้อง  
เดี่ยวบนรถไฟ



..... น. รถไฟถึงสถานีนครซีหนิง เมืองเอกของมณฑลชิงไห่ มณฑลขนาดใหญ่ซึ่งตั้งอยู่บนที่ราบสูงทิเบต-ชิงไห่ ที่มีความสูงเฉลี่ยกว่า 3,000 เมตรจากระดับน้ำทะเล มีประชากรเบาบางเพียงประมาณ 5 ล้านคน ภูมิภาคนี้เป็นภูเขาและที่ราบสูง เส้นผ่าของชิงไห่คือความรกร้างห่างไกลและความเป็นอยู่ของชนเผ่าเร่ร่อน

เช้า ๑๐) รับประทานอาหารเช้า

นำท่าเดินทางไปยัง มัสยิดตงกวน ตั้งอยู่ในมณฑลชิงไห่ และเป็นหนึ่งใน 4 มัสยิดที่ใหญ่และมีชื่อเสียงมากที่สุดในภาคตะวันตกเฉียงเหนือของจีน มัสยิดตั้งอยู่ทางใต้ของถนนตงกวน ในมหานครซีหนิง มัสยิดสร้างขึ้นในช่วงราชวงศ์หมิงตอนต้น ศักราชหังอู่ ราวปี ค.ศ.1380

เที่ยง ๑๑) รับประทานอาหารกลางวัน ณ ภัตตาคาร

..... น. นำท่านเหินฟ้าสู่ เมืองเฉินตู โดยเที่ยวบิน CA.....

..... น. เดินทางถึง เมืองเฉินตู

**\*\*\* เที่ยวบินภายในอาจมีการเปลี่ยนแปลง ทางบริษัทฯจะแจ้งให้ทราบก่อนวันเดินทางอีกครั้ง \*\*\***

จากนั้นนำท่านช้อปปิ้ง ถนนคนเดินชุนชี่ลู่ หรือ WALKING STREET ของเสฉวน เป็นย่านที่ขายสินค้าที่ทันสมัยเป็นถนนปิดไม่สามารถให้รถวิ่งผ่านได้ อิสระให้ท่านได้เลือกซื้อสินค้าและถ่ายรูปแต่ละสถานที่ตามอัธยาศัย

ค่ำ ๑๒) รับประทานอาหารค่ำ ณ ภัตตาคาร

🏠 ที่พัก CROWNE PLAZA CHENGDU HOTEL (5 ดาว หรือเทียบเท่า)

วันที่แปด ถนนคอนจาย – กรุงเทพฯ(สุวรรณภูมิ) **TG619 : 15.15 น. - 17.30 น.**

เช้า ๑๐ รับประทานอาหารเช้า ณ โรงแรม  
อิสระช้อปปิ้ง ถนนคนเดินคอนจาย ถนนโบราณที่รวบรวมทุกความเป็นเงินตุไว้แล้ว หรือในชื่อภาษาไทย  
จะถูกแปลออกมาว่า "ถนนชอยกว้างชอยแคบ" โดยที่เป็นหนึ่งในสถานที่แหล่งท่องเที่ยวที่มีความนิยมสูง  
อย่างมาก ทั้งชาวจีน และชาวต่างชาติ นิยมมาเดินเที่ยวเล่นเป็นประจำ อย่างเช่นกับเราที่ชื่นชอบความเป็น  
วัฒนธรรมจีน ที่ผสมผสานกับความทันสมัยของเมืองเงินตุ

เที่ยง ๑๐ รับประทานอาหารกลางวัน ณ ภัตตาคาร  
สมควรแก่เวลานำท่านเดินทางไปยังสนามบิน

15.15 น. ออกเดินทางกลับสู่ ประเทศไทยโดยเที่ยวบินที่ **TG 619:15.15 -17.30 น.** (บริการอาหารและเครื่องดื่ม  
บนเครื่อง) (ใช้เวลาเดินทางประมาณ 3 ชั่วโมง )

17.30 น. ถึงสนามบินสุวรรณภูมิ โดยสวัสดิภาพพร้อมความประทับใจ

\*\*\*\*\*ขอบคุณทุกท่านที่ใช้บริการ\*\*\*\*\*

**“คุ้มค่า รู้จริง เราดีที่สุด สำหรับคุณ”**

รายการท่องเที่ยวนี้อาจเปลี่ยนแปลง หรือ สลับกันได้ตามความเหมาะสม

ทั้งนี้ถือเป็นเอกสิทธิ์ของผู้จัด โดยยึดถือตามสภาพการณ์และประโยชน์ของท่านเป็นสำคัญ

| วันเดินทาง                          | ราคาทัวร์ผู้ใหญ่ / เด็ก | พักเดี่ยวจ่ายเพิ่ม               |
|-------------------------------------|-------------------------|----------------------------------|
| วันที่ 5-12 , 12-19 , 19-26 ก.ย.69  | 85,900 บาท/ท่าน         | 12,000 บาท / ท่าน (ไม่รวมบนรถไฟ) |
| วันที่ 17-24 , 20-27 , 22-29 ต.ค.69 | 87,900 บาท/ท่าน         | 12,000 บาท / ท่าน (ไม่รวมบนรถไฟ) |



**รายการทัวร์นี้**

**ไม่รวมค่าทิป // ไม่เข้าร้านรัฐบาล**

**เงื่อนไข** รายการและราคาทัวร์นี้เป็นเพียงข้อเสนอที่จะต้องได้รับการยืนยัน จากบริษัทฯ อีกครั้งหนึ่ง หลังจากที่บริษัทฯ ได้รับการสำรอง ที่นั่งจากสายการบินและโรงแรมที่พักเป็นที่เรียบร้อยแล้ว บริษัทฯ ขอสงวนสิทธิ์ที่จะปรับเปลี่ยนราคาตั๋วเครื่องบิน หากราคาตั๋วเครื่องบินมีการปรับสูงขึ้นจากราคาปัจจุบัน และในกรณีที่ไม่สามารถไปเที่ยวตามสถานที่ที่ระบุในรายการ อันเนื่องมาจากธรรมชาติ ความล่าช้า และความผิดพลาดของทางสายการบิน ทางบริษัทฯ จะไม่คืนค่าใช้จ่ายใดๆทั้งสิ้น รายการและราคาทัวร์ข้างต้นนี้อาจมีการเปลี่ยนแปลงได้ตามความเหมาะสม

### **อัตราค่าบริการนี้รวม**

- ค่าตั๋วเครื่องบินไปกลับเที่ยวบินตามรายการ
- ค่าอาหาร-โรงแรมตามที่รายการกำหนด
- ค่าประกันอุบัติเหตุวงเงิน 500,000.- / 1,000,000 บาท (ตามเงื่อนไขกรมธรรม์)
- ค่ารถรับส่งตามสถานที่ท่องเที่ยวที่ระบุตามรายการ
- ค่าเข้าชมสถานที่ต่าง ๆ ตามรายการ
- หัวหน้าทัวร์ไทยชำนาญเส้นทาง
- น้ำดื่มวันละ 1 ขวด/ท่าน/วัน

### **อัตราค่าบริการนี้ไม่รวม**

- ค่าธรรมเนียมยื่นวีซ่าท่องเที่ยวเข้าประเทศจีน ผู้ถือหนังสือเดินทางไทย (หมายเหตุ : ตั้งแต่วันที่ 1 มีนาคม 2567 จีน ยกเลิกการขอวีซ่าสำหรับหนังสือเดินทางไทย ท่านสามารถเข้าจีนโดยไม่ต้องขอวีซ่า ) ยกเว้นกรณีการพำนักถาวร การทำงาน การศึกษา กิจกรรมด้านสื่อ หรือกิจกรรมอื่น ๆ และพระภิกษุสงฆ์ รวมถึงบุคคลที่เป็นเพศทางเลือก LGBTQ ที่จำเป็นต้องได้รับการอนุญาตล่วงหน้าจากหน่วยงานที่รับผิดชอบของอีกฝ่ายหนึ่ง
- ค่าระวางกระเป๋าน้ำหนักเกิน 20 กิโลกรัม
- ค่าใช้จ่ายส่วนตัว เช่น ค่าโทรศัพท์ ค่าซักผ้า ริดผ้า ค่าอาหาร และเครื่องคั้นสิ่งพิเศษ
- ค่าธรรมเนียมเดินทางแจ้งเข้า-แจ้งออกของคนต่างด้าว
- ค่าภาษีมูลค่าเพิ่ม 7% และภาษีหัก ณ ที่จ่าย 3% (กรณีต้องการใบกำกับภาษี)
- ทิปหัวหน้าทัวร์ไทย ตามความพึงพอใจของท่าน
- ทิปไกด์ 15 หยวน และคนขับรถ 15 หยวน / ท่าน / วัน
- **เงื่อนไขการจอง**วางเงินมัดจำท่านละ **35,000** บาท โดยโอนเข้าบัญชีบริษัท

### **เงื่อนไขยกเลิก**

- ยกเลิกก่อนการเดินทาง 30 วัน คืนค่าทัวร์หลังหักค่าใช้จ่ายตามความเป็นจริง
- ยกเลิกการเดินทางภายใน 15 – 29 วัน คิดค่าใช้จ่าย 80 เปอร์เซ็นต์ ของราคาทัวร์ในทุกกรณี
- ยกเลิกการเดินทางภายใน 1 – 14 วัน ขอสงวนสิทธิ์ในการคืนเงินค่าทัวร์ทั้งหมดในทุกกรณี