



BEYOND THE CLOUDS



ราคาเริ่มต้น **32,999** บาท/ท่าน

เดินทาง : ตุลาคม - พฤศจิกายน 2569 **6D5N**

ช็อกเหนือยงซาน คังต้ง เจียเก็นป้า ซินตูเจียว

- เที่ยวขุนเขา 4 ดรุณี ที่ชื่อว่าสวยงามดุจ 4 สามงามของจีน
- เปิดประสบการณ์สู่ดินแดนขอบฟ้าแห่งเสฉวน...
- คังต้ง ประตูลู่ที่ราบสูงทิเบต
- ชมทะเลสาบงาม ท่ามกลางภูเขาหิมะ ณ อุทยานมู่เก๋อฉิว
- ซินตูเจียว แดนสวรรค์ของนักถ่ายภาพ
- ชมทุ่งหญ้าต่างกึ่ง และอารามต่างก
- เจียเก็นป้า หมู่บ้านทิเบตแท้กลางหุบเขา
- ถ่ายรูปเชิควิน อุทยานดอกไม้บ้านฮวา



👍 **เที่ยวเพลิน ไม่เข้าร้าน Shop**

🍴 **อาหารพิเศษ** 🍽 **อาหารประจำถิ่น**

- ✓ พักโรงแรม 4 ดาว
- ✓ รวมทริปไกด์และพนักงานขับรถ
- ✓ อาหารครบทุกมื้อ
- ✓ รวมบัตรเข้าชมตลอดทริป

Siguniang SHan

สัมผัสความยิ่งใหญ่ของภูเขาสี่ดรุณี

กำหนดการเดินทาง

วันเดินทาง ตุลาคม - พฤศจิกายน 2569	ราคา (บาท) พักห้องละ 2-3 ท่าน	ราคา (บาท) เด็กอายุตั้งแต่ 2 ปี ไม่เกิน 12 ปี (มีเตียง)	พักเดี่ยว เพิ่ม
23-28 ตุลาคม	33,999	33,999	5,000
6-11 พฤศจิกายน	32,999	32,999	5,000
13-18 พฤศจิกายน	32,999	32,999	5,000

*** ราคานรวมทิปแล้วและ ไม่เข้าร้านช้อปปิ้ง ***

ตารางบิน

BKK → TFU			TFU → BKK		
ไฟล์ทบิน	เวลาออก	เวลาถึง	ไฟล์ทบิน	เวลาออก	เวลาถึง
MU5036	19:15	23:25	MU5035	15:05	17:15

Moshi Park

ป่าหินสีเทาป่าเหม่ย

รายการท่องเที่ยว

วัน	รายการทัวร์	อาหาร			โรงแรม
		เช้า	เที่ยง	เย็น	
1	สนามบินสุวรรณภูมิ - เดินทาง สนามบินเทียนฝู			✈	HILTON GARDEN INN HOTEL 4 ดาว หรือเทียบเท่า
2	เดินทาง- ซื่อกุเหนียงชาน (ภูเขาสี่ดรุณี) - หุบเขาซวงเฉียวโกว (รวมรถอุทยาน) - ตานป่า	✓	✓	✓	LANFENG HOTEL 4 ดาว หรือเทียบเท่า
3	ตานป่า - หมูบ้านทิเบตเจียจวี - ป่าหินสีดำโมซือ - อารามถ้ำกวงซือ - ทุ่งหญ้า - ซินตูเฉียว	✓	✓	✓	PHOTOGRAPHY PARADISE HOTEL 4 ดาว หรือเทียบเท่า
4	ซินตูเฉียว - เจียเกินป่า - คังตั้ง - อุทยานมูเกอฉิว(รวมรถอุทยาน)	✓	✓	✓	KANDING QINGGE HOTEL 4 ดาว หรือเทียบเท่า
5	คังตั้ง - เดินทาง - ถนนชอยกวางชอยแคบ - ไท่กู่หลี่	✓	✓	✓	SPRING DOWNTOWN HOTEL 4 ดาว หรือเทียบเท่า
6	อุทยานดอกไม้มันฮัว(รวมสะพานแก้ว) - สนามบินเทียนฝู - สนามบินสุวรรณภูมิ	✓	✓ ✈		

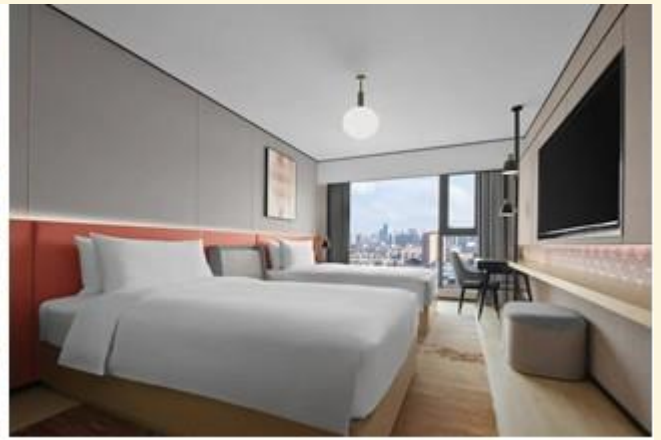
รายการทัวร์ข้างต้นอาจมีการสลับปรับเปลี่ยนเพื่อความเหมาะสม

วันแรก กรุงเทพมหานคร สนามบินสุวรรณภูมิ – เจิงตู สนามบินเทียนฝู

16.15 น. พร้อมกันที่สนามบินสุวรรณภูมิ อาคารผู้โดยสารขาออก ชั้น 4 เคาน์เตอร์สายการบิน **CHINA EASTERN AIRLINES (MU)** เจ้าหน้าที่ของบริษัทฯ คอยอำนวยความสะดวกด้านสัมภาระและเอกสารการเดินทางแก่ท่าน

19.15 น. ออกเดินทางโดยเที่ยวบินที่ **MU 5036** บริการอาหารและเครื่องดื่ม
หมายเหตุ การจัดที่นั่งของสายการบินเป็นระบบ Random ไม่สามารถเลือกที่นั่งล่วงหน้า อาจจะไม่ได้นั่งติดกัน หรือ นั่งคนละโซนซึ่งเป็นไปตามการจัดการและเงื่อนไขของสายการบิน

23.25 น. เดินทางถึงสนามบินเทียนฝู นครเจิงตู (เวลาท้องถิ่นเร็วกว่าประเทศไทย 1 ชั่วโมง) เมืองเอกของมณฑลเสฉวน มณฑลแห่งนี้มีแม่น้ำ 4 สายไหลผ่าน จึงได้ชื่อว่า **เสฉวน** (Si Chuan) เป็นพื้นที่ที่อุดมสมบูรณ์จนได้รับฉายาว่าเป็น **เมืองแห่งสรวงสวรรค์** และเป็นเมืองที่มีชื่อเสียงทางประวัติศาสตร์จากรวมกรรมจีนเรื่องสามก๊ก หลังผ่านพิธีการตรวจเอกสารการเข้าเมืองแล้ว..... นำท่านเข้าพักที่ **HILTON GARDEN INN HOTEL** ระดับ 4 ดาวหรือเทียบเท่า



วันที่สอง เจิงตู- ชื่อภูเขาเหนียงซาน (ภูเขาสี่ดรุณี) – หุบเขาซวงเฉียวโกว (รวมรถอุทยาน) – ดานปา
📍 (B/L/D)

เช้า 📍 บริการอาหารเช้า ณ ห้องอาหารของโรงแรม

นำท่านเดินทางสู่ **อุทยานภูเขาสี่ดรุณี** หรือเรียกอีกชื่อว่า ชื่อภูเขาเหนียงซาน (ใช้เวลาประมาณ 4 ชั่วโมง) ตั้งอยู่ในเขตปกครองตนเองอาปั๋ว (ชาวเซียงและชาวทิเบต) เป็นภูเขาในกลุ่มแนวเขาฉงไหล โดยมียอดเขาสี่ลูกที่เรียงรายติดต่อกันไป ตั้งแต่ทิศเหนือถึงทิศใต้เป็นระยะ 3.5 กม. โดยมีชื่อของยอดเขาและความสูงจากระดับน้ำทะเลแบ่งเป็น ต้าภูเหนียงซาน (พีคนโต) 5355 เมตร,

เอ้อกุเหนียงซาน(ห้องสอง) 5454 เมตร, ซานกุเหนียงซาน (ห้องสาม) และชื่อกุเหนียงซาน(ห้องสี่) 6250 เมตร เป็นยอดเขาสูงอันดับสองของเสฉวน (ยอดเขากงก่าซาน สูงเป็นอันดับ 1 สูง 7,556 เมตร) ชื่อเสียงของภูเขาสี่ดรุณี มาจากความสวยงามและยิ่งใหญ่ของภูเขาที่มีหิมะปกคลุมยอดทั้งปี, ฝืนป่าอุดมสมบูรณ์, ทุ่งหญ้าเสมือนฝันพรหม, ธารน้ำใสจากหิมะละลายในยามฤดูร้อน และได้รับสมญานามว่า แอลป์แห่งตะวันออก

กลางวัน

📍 บริการอาหารกลางวัน ณ ภัตตาคาร

นำท่านนั่งรถของอุทยานขึ้นไปยังด้านบนของภูเขาให้ท่านเดินเที่ยวชม และถ่ายภาพความงดงามแห่งฤดูกาล บริเวณ **หุบเขาซวงเจียวโกว** หรือ หุบเขาสะพานคู่ มีระยะทางประมาณ 35 กม.มีทิวทัศน์ของภูเขาเป็นหลัก, ธารน้ำ,ทะเลสาบ, ทุ่งหญ้ากว้างใหญ่ โดยมีฉากหลังเป็นยอดเขาปกคลุมด้วยหิมะ โดยเฉพาะช่วงฤดูหนาว พื้นที่โดยรอบๆซึ่งจะเต็มไปด้วยสีเขียวของหิมะปกคลุมไปทั่วทั้งบริเวณ เมื่อย่างเข้าสู่ฤดูใบไม้ผลิหิมะจะค่อยๆละลายหายไป และสีสนของพรรณไม้จะกลับมาเขียวขจี ในฤดูร้อน



...ได้เวลาสมควรนำท่านเดินทางไปยัง **ตานปา** (ใช้เวลาเดินทางประมาณ 3 ชั่วโมง)

ค่ำ

📍 บริการอาหารค่ำ ณ ภัตตาคาร

ที่พัก **LANFENG HOTEL** ระดับ 4 ดาว หรือเทียบเท่า



วันที่สาม ตานปา – หมู่บ้านทิเบตเจียงวี – ป่าหินสีดำ – อารามถ้ำกึ่งซื่อ – ทุ่งหญ้า – ชินตูเฉียว

📍 (B/L/D)

เช้า

📍 บริการอาหารเช้า ณ ห้องอาหารของโรงแรม

นำท่านเดินทางไปยัง **หมู่บ้านทิเบตเจียงวี** ตั้งอยู่ในเขตตานปา ความสูงจากระดับน้ำทะเล 2,100 เมตร เป็นบ้านเรือนสไตล์ทิเบตที่สร้างอยู่บนเนินเขา จำนวนกว่าร้อยหลังคาสีแดงสดลดหลั่นลงมาตามทางลาด อีกทั้งได้รับการยกย่องว่าเป็นหนึ่งในหมู่บ้านที่มีเอกลักษณ์ทางสถาปัตยกรรมและการวางตัวของหมู่บ้านที่กลมกลืนไปกับธรรมชาติ ตัวบ้านมักสร้างด้วยหินและไม้ สูงประมาณ 3-4 ชั้น ผนังบ้านด้านนอกทาสีด้วย สีขาว สะอาดตา ตัดด้วยสีแดงเข้มและสีน้ำตาล บริเวณขอบหน้าต่างและหลังคามักมีการแกะสลักลวดลายพื้นเมืองอย่างวิจิตร หลังคาบ้านมีลักษณะแบน และมีมุมแหลมเล็ก ๆ สีส้มที่มักทาสีด้วยสีชาว สื่อถึงความศรัทธาและการปกป้องคุ้มครอง



กลางวัน

📍 บริการอาหารกลางวัน ณ ภัตตาคาร

นำท่านออกเดินทางไปยัง **ป่าหินดำโมซือ** เป็นอุทยานหินธรรมชาติชื่อดังในเขตปกครองตนเองกานจื่อ และเป็นหนึ่งในแลนด์มาร์กยอดนิยมของเส้นทางคังตั้ง-ชินตูเฉียว ตั้งอยู่บนความสูงจากระดับน้ำทะเล 3,500 เมตร ความมหัศจรรย์ของที่นี่ก็คือสีของหินจะเปลี่ยนไปตามสภาพอากาศและสีผิวสัมผัส เช่น ในวันที่ฝนตกหรือมีความชื้นสูง หินจะกลายเป็นสีดำขลับดูขรุขระและลึกลับ แต่ในวันที่แดดจัดอาจจะดูเป็นสีเทาเงินโดดเด่นแปลกตา จนได้รับฉายาว่า “ดาวเคราะห์ต่างดาวแห่งเสฉวน”



จากนั้นนำท่านเดินทางไปยัง **ทุ่งหญ้าถ้ำกง** คือหนึ่งในทุ่งหญ้าทิเบตที่สวยงามและมีเอกลักษณ์ที่สุด เป็นทุ่งหญ้าอัลไพน์ ตั้งอยู่บนที่ราบสูงที่ระดับความสูง 3,730 เมตร บนทางหลวงเสฉวน-ทิเบต



มีพื้นที่ประมาณ 713 ตารางกิโลเมตร ลักษณะเป็นเนินเขาเตี้ยๆ มีแหล่งน้ำอุดมสมบูรณ์เป็นแหล่งอาหารชั้นดีให้กับฝูงแกะและวัว โดยมีภูเขาหิมะยาลา หนึ่งในสี่ภูเขาศักดิ์สิทธิ์ของทิเบต เป็นฉากหลัง ทำให้เกิดทัศนียภาพอันสวยงาม คำว่า ถ้ำกง (Tagong) เป็นคำในภาษาทิเบตที่มีความหมายว่า "สถานที่ที่พระโพธิสัตว์โปรดปรานนำท่านชม **ถ้ำกงซื่อ** หรือเป็นที่รู้จักในชื่อ **วัดโจคังน้อย** วัดศักดิ์สิทธิ์กลางทุ่งหญ้าทิเบต มีประวัติศาสตร์ยาวนานกว่าพันปี ภายในวัดประดิษฐานรูปปั้น

พระพุทธรูปเจ้าศรีศรัศมยี่ขนาดเท่าคนจริง เป็นหนึ่งในสถานที่แสวงบุญของชาวทิเบตในเขตนี้ โดยมีฉากหลังคือภูเขาหิมะยาลา หรือที่เรียกว่าภูเขาศักดิ์สิทธิ์ยาลา

ได้เวลาสมควร เดินทางมุ่งหน้าสู่ **ซินเจียวตุ** เป็นเมืองเล็กๆ สงบบนทางหลวงสายเสฉวน-ทิเบต แต่สวยงามด้วยวิวธรรมชาติทั้งหมู่บ้านทิเบต, ทุ่งหญ้าป่าเขา, ลำธาร และภูเขาหิมะ จนได้รับฉายาว่า เป็น สวรรค์ของช่างภาพ

ค่ำ

📍 บริการอาหารค่ำ ณ ภัตตาคาร

ที่พัก **PHOTOGRAPHY PARADISE HOTEL** ระดับ 4 ดาว หรือเทียบเท่า



วันที่ ๕

ซินเจียวตุ - เจียเกินป่า - คังตั้ง - อุทยานมูเกอฉวี (รวมรถอุทยาน)

📍 (B/L/D)

เช้า

📍 บริการอาหารเช้า ณ ห้องอาหารของโรงแรม

นำท่านเดินทางสู่ **เจียเกินป่า** หมู่บ้านเล็ก ๆ บนที่ราบสูงทิเบตที่ยังคงความงดงามของธรรมชาติไว้อย่างบริสุทธิ์ ด้วยภูมิประเทศที่เป็นทุ่งหญ้ากว้างสลักรูเขาและป่าสน มีความสูงจากระดับน้ำทะเลประมาณ 3,300-3,700 เมตร และเป็นอีกหนึ่งจุดที่มีทัศนียภาพสวยงามตลอดเส้นทาง ให้เราแวะจอดรถถ่ายภาพและเพลิดเพลินกับการชมธรรมชาติตลอดทั้งสองข้างทาง



กลางวัน

📍 บริการอาหารกลางวัน ณ ภัตตาคาร

นำท่านเดินทางสู่ **อุทยานมู่เกอฉวี** (ใช้เวลาประมาณ 2 ชั่วโมง) แหล่งท่องเที่ยวหลักของเขตคังต้ง ระดับ AAAA ตั้งอยู่บนที่ราบสูงทิเบตที่มีความสูง 2,800- 3,700 เมตร มีพื้นที่ 350 ตารางกิโลเมตร มีธรรมชาติที่อุดมสมบูรณ์ จนได้รับฉายาว่า “ดินแดนแห่งบทเพลงรักคังต้ง” ประกอบด้วยแหล่งท่องเที่ยวธรรมชาติหลายจุด เช่น ทุ่งหญ้าทะเลแดง, ทะเลสาบมู่เกอฉวี หุบเขาโรโตเดนดรอน, ทะเลสาบเจ็ดสี และทุ่งหญ้าหอม



ค่ำ

📍 บริการอาหารค่ำ ณ ภัตตาคาร

ที่พัก **LOVE SONG HOTEL** ระดับ 4 ดาวหรือเทียบเท่า



วันที่ห้า

คังต้ง - ฉิงตู - ถนนชอยกว้างชอยแคบ - ไท่กู่หลี่

📍 (B/L/D)

เช้า

📍 บริการอาหารเช้า ณ ห้องอาหารของโรงแรม

...นำท่านเดินทางกลับ เมืองฉิงตู (ใช้เวลาเดินทางประมาณ 5 ชั่วโมง)

กลางวัน

📍 บริการอาหารกลางวัน ณ ภัตตาคาร

นำท่านไปยัง **ถนนควานไจ่เซียงจื่อ** (Kuanzhai Xiangzi) หรือ **ถนนชอยกว้างชอยแคบ** เดิมทีเป็นถนนโบราณสร้างขึ้นในสมัยราชวงศ์ซิงชอยกว้างเป็นที่อยู่ของผู้มีฐานะใช้รถม้าสัญจร ชอยจิ่ง

กว้าง ส่วยซอยแคบใช้เป็นทางเดินสัญจรของคนทั่วไป ต่อมารัฐบาลได้ทำการปรับปรุงและซ่อมแซมอาคารใหม่ในสถาปัตยกรรมแบบจีนโบราณ แต่การตกแต่งภายในเป็นแบบสมัยใหม่ กลายเป็นถนนคนเดินของเจียงตูที่ได้รับความนิยมจากนักท่องเที่ยว บรรยากาศของสองฝั่งถนนคนเดินที่มีซอย 3 ซอยยาวประมาณ 400 เมตร เต็มไปด้วยร้านค้าเล็กๆ ตั้งเรียงรายตามตรอกซอย ให้ท่านได้เดินเที่ยวชมอย่างเพลิดเพลิน ทั้งร้านหนังสือ, ร้านชา-กาแฟ, บาร์, เสื้อผ้า รวมถึง **POP MART** ร้านอาร์ตทอยชื่อดังอย่างที่กำลังได้รับความนิยมเป็นอย่างมาก



ค่ำ

📍 บริการอาหารค่ำ ณ ภัตตาคาร

ที่พัก **SPING DOWNTOWN HOTEL** ระดับ 4 ดาวหรือเทียบเท่า



วันที่หก อุทยานดอกไม้มานฮั่ว(รวมสะพานแก้ว) – สนามบินเทียนฝู – สนามบินสุวรรณภูมิ

📍 (B/L)

เช้า

📍 บริการอาหารเช้า ณ ห้องอาหารของโรงแรม

นำท่านเดินทางไปชมความงดงามของดอกไม้และไม้ประดับนานาพันธุ์ ณ **อุทยานดอกไม้มาฮั่ว** หรือ **อุทยานดอกไม้สี่ฤดู** บนพื้นที่กว่า 500 เอเคอร์ ให้ท่านเพลิดเพลินกับการชมดอกไม้หลากสีสันภายในในสวนสไตล์ยุโรปซึ่งจัดขึ้นแตกต่างกันทั้ง 4 ฤดูในตลอดทั้งปี ในฤดูใบไม้ผลิมีเทศกาลซากุระ (200เอเคอร์), ทิวลิป, ดอกโบตั๋น แดฟโฟดิล, ป๊อปปี ไอซ์แลนด์ ฤดูร้อน มีเทศกาลกุหลาบยุโรป ฤดูใบไม้ร่วง มีเทศกาลลิลลี่ และในฤดูหนาวมีเทศกาลไวโอลิตให้ท่านได้ขึ้นไปชมวิวพาโนรามา 360 องศาของอุทยานดอกไม้บนสะพานกระจกแห่งนี้ มีความสูง 35 เมตร กว้าง 3.6 เมตร ยาว 228 เมตร เป็นสะพานกระจกที่กว้างที่สุดในมณฑลเสฉวนในปัจจุบัน



.....

นำท่านไปยังสนามบิน

กลางวัน

🕒 บริการอาหารกลางวัน ณ ภัตตาคาร

หลังอาหารนำท่านเช็คอิน รับบัตรโดยสาร

15.05 น.

ออกเดินทางกลับโดยเที่ยวบินที่ **MU 5035** บริการอาหารและเครื่องดื่ม

17.15 น.

เดินทางถึง **สนามบินสุวรรณภูมิ กรุงเทพฯ** โดยสวัสดิภาพ

BEYOND THE CLOUDS

สี่ฤดู คังคัง เจียเกินป่า ปาเหม่ย ชินตูเจียว
6 วัน 5 คืน สายการบินไชน่าอีสเทิร์นแอร์ไลน์ (MU)



อัตรานี้รวม

ค่าตัวเครื่องบิน เส้นทาง
กรุงเทพฯ-เจิงตู-กรุงเทพฯ



กระเป๋าสัมภาระ 1 ใบน้ำหนักไม่เกิน



กระเป๋าถือขึ้นเครื่องบิน 1 ใบ
น้ำหนักไม่เกิน 7 กก.

ค่าโรงแรมที่พักตามรายการ พักห้องละ 2-3 ท่าน



TWIN BED
เตียงคู่



DOUBLE BED
เตียงเดี่ยว



เตียงเสริม

TWIN+Extra
Bed

หรือ



เตียงเสริม

ห้อง TWIN+Extra Bed ขึ้นอยู่กับการจัดการแต่โรงแรม



ค่าอาหารตามที่ระบุในรายการ
(สงวนสิทธิ์ในการสลับบมือ
หรือเปลี่ยนแปลงเมนูตามสถานการณ์)



ค่าประกันภัยอุบัติเหตุระหว่างการเดินทาง
วงเงิน 1 ล้านบาท
(เงื่อนไขเป็นไปตามกรมธรรม์)



ค่าธรรมเนียมเข้าชมสถานที่ตามที่ระบุ

ค่าน้ำดื่มบนรถวันละ 1 ขวด/ท่าน



ค่าทิปไกด์ท้องถิ่น, คนขับรถ และหัวหน้าทัวร์



ค่ารถโค้ชนำเที่ยวตามที่ระบุในรายการ



บริษัท ประกันภัยไทยวิวัฒน์ จำกัด (มหาชน) สำนักงานใหญ่
71 ถนนดินแดง แขวงดินแดง เขตดินแดง กรุงเทพฯ 10400
โทร. 02-6950800 โทรสาร 02-6950808
THAIWAT INSURANCE PCL
71 Din Daeng Road, Samsen Nai, Phaya Thai, Bangkok 10400

ข้อตกลงการขอเอาประกันภัยอุบัติเหตุเดินทาง
สำหรับธุรกิจนำเที่ยวและมัคคุเทศก์
แผนประกันภัย ทรรษา



แผนประกันภัย

ทรรษา 25



ข้อตกลงคุ้มครอง (Insuring Agreement)

ไม่จำกัดอายุผู้ทำประกันภัย (No age limit)

จำนวนเงินเอาประกันภัย (บาท)
Sum Insured (Bht.)

1. เสียชีวิต สูญเสียอวัยวะ สายตา หรือทุพพลภาพถาวรสิ้นเชิง อ.บ.1 ต่อคน P.A.1: Loss of life, dismemberment, loss of sight or total permanent disability per person	1,000,000
2. การรักษาพยาบาลต่ออุบัติเหตุแต่ละครั้ง ต่อคนหรือต่อระยะเวลาการเดินทาง คุ้มครองไม่เกิน Medical expenses due to accident, limit per person and per period of insurance	500,000
2.1 การเคลื่อนย้ายผู้ป่วยกลับภูมิลำเนา หรือสถานพยาบาลจากกรณีอุบัติเหตุ การเดินทางกลับประเทศหรือโรงพยาบาลที่เหมาะสมในประเทศ รวมถึงการเดินทางด้วยรถพยาบาลจากจุดเกิดเหตุไปยังสถานพยาบาลขณะอยู่ในต่างประเทศ (รวมอยู่ในค่ารักษาพยาบาล ข้อ 2.) Evacuation expense from injury, return transport of insured to residence or to suitable hospital closest to residence, incl. appropriate car ambulance from event place to hospital (included in no.2 sum insured)	100,000
2.2 การรักษาพยาบาลอันเนื่องมาจากการก่อการร้าย ต่ออุบัติเหตุแต่ละครั้ง ต่อคนหรือต่อระยะเวลาการเดินทาง (รวมอยู่ในค่ารักษาพยาบาล ข้อ 2.) Medical Expenses due to Act of Terrorism, limit per person and per period of insurance, (included in no.2 sum insured)	30,000
2.3 คุ้มครองพิเศษ ค่ารักษาพยาบาลจาก อุบัติเหตุจากการเล่นสกี, การดำน้ำ (snorkeling), ผู้โดยสารเรือเร็ว, บานานาโบ๊ท, เจ็ทสกี, เรือลารัมและซิวอร์กเกอร์ ต่ออุบัติเหตุแต่ละครั้งต่อคนหรือต่อระยะเวลาการเดินทาง (รวมอยู่ในค่ารักษาพยาบาล ข้อ 2.) Special coverage : Medical expenses arising from accident from skiing, snorkeling, speed boat, banana boat, jet ski, parasailing (pulled by speed boat), sea walker, per each accident (included in no.2 sum insured)	คุ้มครอง Covered
3. ค่าใช้จ่ายในการขนส่งศพกลับภูมิลำเนา คุ้มครองไม่เกิน Repatriation expense for mortal remains	100,000
4. อาหารเป็นพิษ คุ้มครองไม่เกิน Food poisoning	100,000
5. ชดเชยรายได้รายวันในกรณีเข้ารับรักษาพยาบาลผู้ป่วยในจากอุบัติเหตุในและต่างประเทศต่อวัน (สูงสุด 30 วัน) Hospitalization benefit from injury - domestic and outbound per day (max 30 days)	800

****หากลูกค้าสนใจซื้อประกันสุขภาพเพิ่มเติมสามารถติดต่อสอบถามได้ที่เจ้าหน้าที่****



อัตรานี้ไม่รวม

ค่าใช้จ่ายส่วนตัว เช่น อาหารและเครื่องดื่มที่สั่งเพิ่มพิเศษ, โทรด์ฟท์, โทรสาร, อินเทอร์เน็ต, มินิบาร์และอื่นๆที่ไม่ได้ระบุในรายการ

ค่าใช้จ่ายอันเกิดจากความล่าช้าของสายการบิน, อุบัติภัยทางธรรมชาติ, การประท้วง, การก่อการจลาจล, การนัดหยุดงาน, ซึ่งอยู่นเหนือความควบคุมของบริษัท

ค่าภาษีมูลค่าเพิ่ม 7% และ ภาษีบริการ 3%(กรณีนิติบุคคล)

ค่าส่วนต่างน้ำหนักกระเป๋าสัมภาระเกิน 23 กก.

ค่าใช้จ่ายอันเกิดจากการถูกปฏิเสธไม่ให้ออก และเข้าเมืองจากเจ้าหน้าที่ตรวจคนเข้าเมือง เจ้าหน้าที่กรมแรงงานทั้งในประเทศไทย และต่างประเทศ ซึ่งอยู่นเหนือความควบคุมของบริษัท



เงื่อนไขการจอง

1. กรุณาวางเงินมัดจำท่านละ 10,000 บาท / 15,000 บาท (ช่วงเทศกาล) ภายใน 3 วันหลังการจอง
2. ค่าทัวร์ส่วนที่เหลือชำระ 30 วันก่อนเดินทาง (นับรวมวันเสาร์และวันอาทิตย์)
3. กรณีจองน้อยกว่าวันเดินทาง 30 วัน บริษัท ขอสงวนสิทธิ์เก็บค่าทัวร์เต็มจำนวนในวันที่จองเท่านั้น
4. กรณีที่ท่านชำระค่าทัวร์ทั้งหมดแล้ว หรือบางส่วนบริษัท ถือว่าท่านได้ยอมรับเงื่อนไขและข้อตกลงต่างที่ได้ระบุไว้ทั้งหมดนี้แล้ว



เงื่อนไขการยกเลิกการเดินทาง

1. แจ้งยกเลิกก่อนการเดินทางล่วงหน้า 30 วันขึ้นไป (นับรวมเสาร์-อาทิตย์) ก่อนวันนำเที่ยว คืนเงินทั้งหมดที่เหลือหลังหักค่าใช้จ่ายที่เกิดขึ้นจริง เช่นค่าวีซ่า ค่ามัดจำบัตรโดยสารของสายการบิน และค่าใช้จ่ายที่เป็นอื่นๆ
2. แจ้งยกเลิกก่อนการเดินทาง 15-29 วันก่อนวันนำเที่ยว คืนเงิน 50 %ของค่าทัวร์ ในทุกกรณี
3. แจ้งยกเลิกก่อนการเดินทาง 0-14 วัน วันก่อนวันนำเที่ยว ขอสงวนสิทธิ์เก็บเงินค่าทัวร์ทั้งหมดในทุกกรณี
4. แจ้งยกเลิกในกรณีที่ท่านชำระเงินผ่านบัตรเครดิตเข้ามา จะไม่สามารถยกเลิกทัวร์ได้ แต่จะเก็บไว้ในรูปแบบเครดิต ซึ่งท่านสามารถนำเครดิตนี้ไปใช้ในการซื้อทัวร์ครั้งถัดไปกับทางบริษัท



เงื่อนไขการออกเดินทาง

1. คณะเดินทางจำเป็นต้องมีขั้นต่ำ 15 ท่าน หากต่ำกว่ากำหนด คณะจะไม่สามารถเดินทางได้ แต่หากผู้เดินทางทุกท่านยินดีที่จะชำระค่าบริการเพิ่มเพื่อให้คณะออกเดินทางได้ ทางบริษัทยินดีที่จะประสานงาน เพื่อให้ทุกท่านเดินทางตามความประสงค์ต่อไป และทางบริษัทขอสงวนสิทธิ์ในการงดออกเดินทาง หรือ เลื่อนการเดินทางไปในพีเรียดวันอื่นต่อไป โดยทางบริษัทฯ จะแจ้งให้ท่านทราบล่วงหน้าอย่างน้อย 10 วันก่อนเดินทางเพื่อวางแผนการเดินทางใหม่อีกครั้ง ทั้งนี้ กรุณาอย่าเพิ่งคอนเฟิร์มผลงาน สอบถามเจ้าหน้าที่ทุกครั้ง ก่อนทำการออกตัว เพื่อยืนยันว่าทัวร์คณะที่ท่านจองไว้สามารถออกเดินทางได้หรือไม่ หากท่านออกบัตรโดยสารโดยไม่ได้รับการยืนยันจากบริษัทฯ แล้วปรากฏว่าทัวร์คณะนั้นยกเลิก หรือสายการบินเปลี่ยนแปลงเวลาบิน และเที่ยวบิน บริษัทฯไม่รับผิดชอบค่าใช้จ่ายใดๆ เพราะถือว่าท่านได้ยอมรับเงื่อนไขดังกล่าวแล้ว
2. บริษัทขอสงวนสิทธิ์ในการเก็บค่าใช้จ่ายทั้งหมด กรณีที่ท่านยกเลิกการเดินทางและมีผลให้คณะเดินทางไม่ครบตามจำนวนที่บริษัท กำหนดไว้ (15 ท่าน)เนื่องจากเกิดความเสียหายต่อทางบริษัท และผู้เดินทางคนอื่นๆ ในคณะเดียวกัน บริษัทฯต้องนำไปชำระค่าเสียหายต่างๆจากการยกเลิกของท่าน



เงื่อนไขอื่นๆ

1. เมื่อท่านตกลงชำระเงินมัดจำหรือค่าทัวร์ทั้งหมดกับทางบริษัทฯ แล้วทางบริษัทฯ จะถือว่าท่านได้ยอมรับเงื่อนไขและข้อตกลงต่างๆ ทั้งหมด
2. รายการและราคาสามารถเปลี่ยนแปลงได้ตามเหมาะสมโดยไม่ต้องแจ้งให้ทราบล่วงหน้าขึ้นอยู่กับประกาศเปลี่ยนแปลงราคาของสายการบินและอัตราแลกเปลี่ยน
3. หากท่านถูกปฏิเสธการเข้า – ออกเมืองด้วยเหตุผลทางการเมือง หรือเหตุผลใดๆ ก็ตาม ซึ่งอยู่นอกเหนือความรับผิดชอบของบริษัทฯ บริษัทฯ ไม่คืนเงิน และไม่มีการจ่ายค่าชดเชยให้แก่ท่าน ไม่ว่ากรณีใดๆ (ไม่ว่าทั้งหมดหรือบางส่วน) รวมทั้งเหตุผลวิสัย เช่น ภัยธรรมชาติต่างๆ การนัดหยุดงาน, การสไตรค์, ปัญหาอันเนื่องมาจากสุขภาพส่วนบุคคล, ปัญหาความล่าช้าของสายการบิน, การยกเลิกเที่ยวบินหรือการเปลี่ยนแปลงเที่ยวบินอันเนื่องมาจากสายการบิน
4. ค่าบริการที่ท่านชำระเป็นการชำระแบบเหมาขาด และบริษัทได้ชำระให้กับตัวแทนแต่ละแห่งแบบเหมาขาดเช่นกัน หากท่านมิได้ท่องเที่ยวตามรายการ หรือไม่ใช้บริการส่วนหนึ่งส่วนใด ท่านจะขอค่าบริการคืนไม่ได้
5. กรุ๊ปที่เดินทางช่วงหน้าเทศกาลที่ต้องการรันตีมัดจำกับสายการบิน หรือผ่านตัวแทนทั้งในและต่างประเทศ รวมไปถึงเที่ยวบินพิเศษ Charter flight, Extra flight จะไม่มีการคืนเงินมัดจำหรือเงินค่าทัวร์ทั้งหมด
6. สำหรับท่านที่จะออกตัวเครื่องบินภายในประเทศ, ตั๋วรถไฟ, ตั๋วรถทัวร์ กรุณาสอบถามเจ้าหน้าที่ทุกครั้ง ก่อนทำการออกตัว เพื่อยืนยันว่าทัวร์คณะที่ท่านจองไว้สามารถออกเดินทางได้หรือไม่ หรือสายการบินมีการปรับเปลี่ยนเที่ยวบิน หรือเวลาบินหรือไม่ หากท่านออกบัตรโดยสารโดยไม่ได้รับการยืนยันจากบริษัทฯ แล้วปรากฏว่าทัวร์คณะนั้นยกเลิก หรือสายการบินเปลี่ยนแปลงเวลาบิน และเที่ยวบิน บริษัทฯ ไม่รับผิดชอบค่าใช้จ่ายใดๆ เพราะถือว่าท่านได้ยอมรับเงื่อนไขดังกล่าวแล้ว
7. กรุณาตรวจสอบพาสปอร์ตของท่านก่อนออกเดินทางทุกครั้งว่า หนังสือเดินทางต้องไม่มีการชำรุด เปียกน้ำ การขีดเขียนรูปต่างๆ หรือมีตราประทับลวดลายการ์ตูน ที่ไม่ใช่การประทับตราอย่างเป็นทางการของประเทศนั้นๆ หากเจ้าหน้าที่ตรวจคนเข้าเมืองปฏิเสธการเข้าหรือ ออกเมืองของท่าน ทางบริษัทฯ ไม่รับผิดชอบใดๆ ทั้งสิ้น
8. กรณีที่มี “คดีความ” ที่ไม่อนุญาตให้เดินทางออกนอกประเทศได้ กรุณาตรวจสอบก่อนการจองทัวร์ว่าท่านสามารถเดินทางออกประเทศได้หรือไม่ ซึ่งเป็นสิ่งที่อยู่นอกเหนือการควบคุมของบริษัทฯ ถ้าไม่สามารถเดินทางได้ทางบริษัทฯ ไม่ขอรับผิดชอบใดๆ ทั้งสิ้น
9. กรณีหญิงตั้งครรภ์ เดินทาง ท่านต้องมีใบรับรองแพทย์ระบุชัดเจนว่าสามารถเดินทางออกนอกประเทศได้ รวมถึงอายุครรภ์ที่ชัดเจนซึ่งเป็นสิ่งที่อยู่นอกเหนือการควบคุมของบริษัทฯ ทางบริษัทฯ ไม่ขอรับผิดชอบใดๆ ทั้งสิ้น

ข้อมูลเพิ่มเติมเรื่องตั๋วเครื่องบิน



1. ในการเดินทางเป็นหมู่คณะ ผู้โดยสารจะต้องเดินทางไป-กลับพร้อมกัน หากต้องการเคลื่อนวันเดินทางกลับ ท่านจะต้องชำระค่าใช้จ่ายส่วนต่างที่สายการบิน และบริษัททัวร์เรียกเก็บ
2. การจัดที่นั่งของกลุ่ม เป็นไปโดยสายการบินเป็นผู้กำหนด ซึ่งทางบริษัทฯ ไม่สามารถเข้าไปแทรกแซงได้
3. ในกรณียกเลิกการเดินทาง และได้ดำเนินการ ออกตั๋วเครื่องบินไปแล้ว (กรณีที่ตัวสามารถทำ REFUND ได้) ผู้เดินทางต้องรอ REFUND ตามระบบของสายการบินเท่านั้น

ข้อมูลเพิ่มเติมเรื่องโรงแรมที่พัก



1. เนื่องจากการวางแผนห้องพักของแต่ละโรงแรมแตกต่างกัน จึงอาจทำให้ห้องพักแบบห้องเดี่ยว (Single) และห้องคู่ (Twin/Double) และห้องพักแบบ 3 ท่าน (Triple Room) ห้องพักอาจจะไม่ติดกัน
2. กรณีที่มีงานจัดประชุมนานาชาติ (Trade Fair) หรือเทศกาล เป็นผลให้ค่าโรงแรมสูงขึ้นมากและห้องพักอาจเต็ม บริษัทฯ ขอสงวนสิทธิ์ในการ ปรับเปลี่ยนเพื่อให้เกิดความเหมาะสม

การเดินทางเป็นครอบครัว



· หากท่านเดินทางเป็นครอบครัวใหญ่ หรือเดินทางพร้อมสมาชิกในครอบครัวที่ต้องได้รับการดูแลเป็นพิเศษ (Wheelchair), เด็ก, และผู้สูงอายุ มีโรคประจำตัว ไม่สะดวกในการเดินทางท่องเที่ยวติดต่อกัน ท่านและครอบครัวต้องให้การดูแลสมาชิกภายในครอบครัวของท่านเอง เนื่องจากการเดินทางเป็นหมู่คณะ หัวหน้าทัวร์มีความจำเป็นต้องดูแลคณะทัวร์ทั้งหมด

ความรับผิดชอบ

· บริษัทฯ เป็นเพียงตัวแทนการท่องเที่ยว สายการบินและตัวแทนการท่องเที่ยวในต่างประเทศซึ่งไม่อาจรับผิดชอบต่อความเสียหายต่างๆ ที่อยู่เหนือการควบคุมของเจ้าหน้าที่บริษัทฯ อาทิ การนัดหยุดงาน การจลาจล เปลี่ยนแปลงเที่ยวบินหรือกำหนดเวลาในตารางบิน ภัยธรรมชาติ ฯลฯ หรือค่าใช้จ่ายเพิ่มเติมที่เกิดขึ้น ทั้งทางตรง หรือทางอ้อม เช่น การเจ็บป่วย การถูกทำร้าย การสูญหาย ความล่าช้า หรือ จากอุบัติเหตุต่างๆ ฯลฯ หรือต่อการตอบปฏิเสธการเข้าและออกเมืองของเจ้าหน้าที่ตรวจคนเข้าหรือออกเมือง อันเนื่องมาจากมีสิ่งผิดกฎหมาย หรือเอกสารการเดินทางไม่ถูกต้อง หรือการถูกปฏิเสธในกรณีอื่นๆ