



เสน่ห์สุขสันต์วันใบไม้เปลี่ยนสี

# ชิงเต่า ต้าเหลียน

## ล่องเรือข้ามอ่าวสุดละมุน

### เยียนโก หลี่ชุน สุดตระการ



- 1 ทริป 4 ความรู้สึก**  
(จีน-เยอรมัน-รัสเซีย-ญี่ปุ่น)  
ตัดเยอรมันที่ชิงเต่า / ประวัติศาสตร์ญี่ปุ่นที่หังโง่ว  
รัสเซียที่ต้าเหลียน
- ล่องเรือสำราญข้ามอ่าวไปได้**  
(เยียนโก - ต้าเหลียน)  
บอนพิกค์นอนเรือ 1 คืน (ห้องละ 4 ท่าน)  
ดื่มกาแฟเช้าวันใหม่ที่ต้าเหลียน  
ช่วยลดความเหนื่อยล้าจากการนั่งรถทางไกล
- ชมใบไม้เปลี่ยนสี**  
ในบรรยากาศเมืองท่า  
ที่อากาศเย็นสบาย  
และลิ้มรสเบียร์ชิงเต่าต้นตำรับ
- Premium Service**  
บิน Full Service (CZ)  
โหลดกระเป๋าจัดเต็ม  
อาหารดี ที่พักรับดับ 4 ดาวมาตรฐาน



**6 วัน 5 คืน**

06-11, 08-13 ก.ย. 69	27,900
09-14 ก.ย. 69	27,900
10-15, 11-16 ก.ย. 69	28,900
13-18, 14-19 ก.ย. 69	28,900
15-20, 18-23 ก.ย. 69	28,900
12-17 ต.ค. 69	30,900
13-18 ต.ค. 69	31,900
15-20, 17-22 ต.ค. 69	31,900
19-24 ต.ค. 69	30,900

**\*\*ชิงเต่า กลืนอายุไป\*\*** เมืองสวย สะอาด วิวทะเล+สถาปัตยกรรมคลาสสิก  
**\*\*ต้าเหลียน ญี่ปุ่นผสานรัสเซีย\*\*** เมืองชายทะเลบรรยากาศดี เดินง่าย ช้อปปิ้ง  
 - ถ่ายรูปสนุกใบไม้เปลี่ยนสีหือล่องสับก็ติดกันสถาปัตยกรรมสไตล์เยอรมัน รัสเซีย และญี่ปุ่นแบบต่างๆ!  
 - 101รถที่สายซิวลัดต้องชีพ มีเรือสำราญข้ามอ่าวสุดละมุนจากเยียนโก สู่ต้าเหลียน ญี่ปุ่น เกียวต้อได้มัน ไม่ค่อยอดเดินทางให้เสียอารมณ์!

GO1TAO-CZ005

เริ่มต้น **27,900**

# ชิงเต่า ต้าเหลียน เสน่ห์สุขสันต์วันใบไม้เปลี่ยนสี

## ล่องเรือข้ามอ่าวสุดละมุน เยียนไถ หลี่ชุ่น สุดตระการ

### 6 วัน 5 คืน โดยสายการบิน ไชน่า เซาเทิร์น (CZ)

	โปรแกรมเดินทาง	เช้า	เที่ยง	ค่ำ	โรงแรมที่พัก
1	กรุงเทพฯ (สนามบินสุวรรณภูมิ) – กว่างโจว (สนามบิน กว่างโจวไป๋หยุน) (CZ358 : 11:20 - 15:10) ชิงเต่า (สนามบินชิงเต่าเจียวตง) (CZ3573: 16:50 - 19:50)		✈	✈	QINGDAO SCO LANYUN INTERNATIONAL HOTEL หรือเทียบเท่าระดับ 4 ดาว <b>** มาตรฐานประเทศจีน **</b>
2	ชิงเต่า - เซ็คอิน ย่านซาจื่อโช่ว- พิพิธภัณฑ์โรงเบียร์ชิงเต่า <b>ลิ้มรสเบียร์ชิงเต่า ท่านละ 1 แก้ว</b> - เซ็คอินย่านเมืองเก่า เยอร์มัน - ตรอกกว้างซิ่ง - ถนนจงซาน - ถนนคนเดินไถตง	☉	☉	X อิสระ	QINGDAO SCO LANYUN INTERNATIONAL HOTEL หรือเทียบเท่าระดับ 4 ดาว <b>** มาตรฐานประเทศจีน **</b>
3	ชิงเต่า – เว่ยไห่ - เซ็คอิน - ถนนคบเพลิงหมายเลข 8 - เยียนไถ - ทำเรือประมงเยียนไถ - ประติมากรรมวาฬเกยตื้นผู้โดดเดี่ยว - ทำเรือเยียนไถให้ซาง โดยสารเรือสำราญสู่ต้าเหลียน	☉	☉	☉	เรือโดยสารเรือข้ามอ่าวไปไห่ (Overnight Ferry) <b>ห้องละ 4 ท่าน</b>
4	ต้าเหลียน - สถานีรถไฟหลี่ชุ่น – พิพิธภัณฑ์ประวัติศาสตร์ หลี่ชุ่น-พอร์ท อาร์เธอร์ - จัตุรัสซิงไห่ - ถนนโบราณตงกวน - ย่านถนนประวัติศาสตร์รัสเซีย	☉	☉	☉	DALIAN SHENGXIWAN RESORT HOTEL หรือเทียบเท่าระดับ 4 ดาว <b>** มาตรฐานประเทศจีน **</b>
5	ต้าเหลียน – เวนิส แห่งทิศบูรพา (ไม่รวมล่องเรือคอนโดลา) – นั่งรถรางเมืองต้าเหลียน - ทำเรือประมงต้าเหลียน - ต้าเหลียนไนท์มาร์เก็ต	☉	☉	X อิสระ	DALIAN SHENGXIWAN RESORT HOTEL หรือเทียบเท่าระดับ 4 ดาว <b>** มาตรฐานประเทศจีน **</b>
6	ต้าเหลียน (สนามบินต้าเหลียนโจวซู่ยี่จื่อ) - กว่างโจว (สนามบินกว่างโจวไป๋หยุน) (CZ6199 : 10:50 - 14:25) - กรุงเทพฯ (สนามบินสุวรรณภูมิ) (CZ8019: 16:55 - 18:55)	☉	✈	✈	

วันเดินทาง	เที่ยวบินขากลับ	ผู้ใหญ่พัก 2-3 ท่าน ท่านละ	พักเดี่ยว เพิ่มท่านละ
06 – 11 ก.ย. 69	11 ก.ย. 69 DLC-CAN: CZ6199 10.50–14.25 11 ก.ย. 69 CAN-BKK: CZ8019 16.55–18.55	27,900 .-	6,000. -
08 – 13 ก.ย. 69	13 ก.ย. 69 DLC-CAN: CZ6199 10.50–14.25 13 ก.ย. 69 CAN-BKK: CZ8019 16.55–18.55	27,900 .-	6,000. -
09 – 14 ก.ย. 69	14 ก.ย. 69 DLC-CAN: CZ6199 10.50–14.25 14 ก.ย. 69 CAN-BKK: CZ8019 16.55–18.55	27,900 .-	6,000. -
10 – 15 ก.ย. 69	15 ก.ย. 69 DLC-CAN: CZ3607 14.35–18.15 15 ก.ย. 69 CAN-BKK: CZ361 20.05–22.00	28,900 .-	6,000. -
11 – 16 ก.ย. 69	16 ก.ย. 69 DLC-CAN: CZ6199 10.50–14.25 16 ก.ย. 69 CAN-BKK: CZ8019 16.55–18.55	28,900 .-	6,000. -
13 – 18 ก.ย. 69	18 ก.ย. 69 DLC-CAN: CZ6199 10.50–14.25 18 ก.ย. 69 CAN-BKK: CZ8019 16.55–18.55	28,900 .-	6,000. -
14 – 19 ก.ย. 69	19 ก.ย. 69 DLC-CAN: CZ3607 14.35–18.15 19 ก.ย. 69 CAN-BKK: CZ361 20.05–22.00	28,900 .-	6,000. -
15 – 20 ก.ย. 69	20 ก.ย. 69 DLC-CAN: CZ6199 10.50–14.25 20 ก.ย. 69 CAN-BKK: CZ8019 16.55–18.55	28,900 .-	6,000. -
18 – 23 ก.ย. 69	23 ก.ย. 69 DLC-CAN: CZ6199 10.50–14.25 23 ก.ย. 69 CAN-BKK: CZ8019 16.55–18.55	28,900 .-	6,000. -
12 - 17 ต.ค. 69	17 ต.ค. 69 DLC-CAN: CZ3607 14.35–18.15 17 ต.ค. 69 CAN-BKK: CZ361 20.05–22.00	30,900 .-	6,000. -
13 – 18 ต.ค. 69	18 ต.ค. 69 DLC-CAN: CZ6199 10.50–14.25 18 ต.ค. 69 CAN-BKK: CZ8019 16.55–18.55	31,900 .-	6,000. -
15 - 20 ต.ค. 69	20 ต.ค. 69 DLC-CAN: CZ3607 14.35–18.15 20 ต.ค. 69 CAN-BKK: CZ361 20.05–22.00	31,900 .-	6,000. -
17 - 22 ต.ค. 69	22 ต.ค. 69 DLC-CAN: CZ3607 14.35–18.15 22 ต.ค. 69 CAN-BKK: CZ361 20.05–22.00	31,900 .-	6,000. -
19 - 24 ต.ค. 69	24 ต.ค. 69 DLC-CAN: CZ3607 14.35–18.15 24 ต.ค. 69 CAN-BKK: CZ361 20.05–22.00	30,900. -	6,000. -

ราคาทัวร์ข้างต้นยังไม่รวมค่าทิปมัคคุเทศก์ท้องถิ่นและคนขับรถ 2,000 บาท/ท่าน/ทริป

รายการทัวร์นี้ไม่มีราคาเด็ก

\*\* ทารก (อายุไม่เกิน 2 ขวบ) ท่านละ 9,900 .-\*\*

**วันแรก** กรุงเทพฯ (สนามบินสุวรรณภูมิ) – กว่างโจว (สนามบินกว่างโจวไป๋หยุน) (CZ358 : 11:20 - 15:10) ชิงเต่า (สนามบินชิงเต่าเจียวตง) (CZ3573: 16:50 - 19:50)

**08.00 น.** พร้อมกันที่ **ท่าอากาศยานสุวรรณภูมิ** อาคารผู้โดยสารระหว่างประเทศ ชั้น 4 ประตู 10 เคาน์เตอร์ โดยมีเจ้าหน้าที่คอยให้การต้อนรับและอำนวยความสะดวกตรวจเช็คสัมภาระและเอกสารการเดินทางให้กับทุกท่าน **เชคอิน ณ เคาน์เตอร์ สายการบิน ไชน่าเซาเทิร์น (CZ) รวมน้ำหนักกระเป๋าสำหรับโหลดใต้เครื่อง 23 กิโลกรัม โดยจำกัดท่านละ 1 ใบ สัมภาระของท่านจะทำการเชคทรู (Check-through) ส่งตรงไปยังสนามบินปลายทาง ณ เมืองชิงเต่า**

**11.20 น.** ออกเดินทางจาก **สนามบินสุวรรณภูมิ** สู่ **สนามบินกว่างโจวไป๋หยุน** โดย สายการบิน **ไชน่าเซาเทิร์น (CZ)** เที่ยวบินที่ **CZ358**

**มีบริการอาหารบนเครื่อง (รูปแบบอาหารอาจปรับเปลี่ยนเป็น อาหารร้อน หรือ Snack Box ได้ตามความเหมาะสมและนโยบายของสายการบินในเที่ยวบินนั้นๆ โดยไม่อาจแจ้งให้ทราบล่วงหน้า)**



**15.10 น.** เดินทางถึง **สนามบินกว่างโจวไป๋หยุน** นำท่านผ่านขั้นตอนตรวจคนเข้าเมือง จากนั้นพักผ่อนภายในสนามบินเพื่อรอต่อเครื่องในเที่ยวบินถัดไป

**16.50 น.** ออกเดินทางจาก **สนามบินกว่างโจวไป๋หยุน** สู่ **สนามบินชิงเต่าเจียวตง** โดย สายการบิน **ไชน่าเซาเทิร์น (CZ)** เที่ยวบินที่ **CZ3573**

**มีบริการอาหารบนเครื่อง (รูปแบบอาหารอาจปรับเปลี่ยนเป็น อาหารร้อน หรือ Snack Box ได้ตามความเหมาะสมและนโยบายของสายการบินในเที่ยวบินนั้นๆ โดยไม่อาจแจ้งให้ทราบล่วงหน้า)**

**19.50 น.** เดินทางถึง **สนามบินชิงเต่าเจียวตง มณฑลซานตง** ที่ซึ่งลมหายใจแห่งยุโรปและจิตวิญญาณจีนบรรจบกันริมฝั่งทะเลเหลือง ในมณฑลซานตงอันกว้างใหญ่ มีนครแห่งหนึ่งที่ได้รับการขนานนามว่าเป็น "ทวีปยุโรปแห่งทิศบูรพา" เมืองนั้นคือ "ชิงเต่า" ที่นี่ไม่ใช่แค่เมืองท่าที่สำคัญ แต่เป็นผืนผ้าใบที่มีชีวิตซึ่งวาดแต่งด้วยสีสันของประวัติศาสตร์อันน่าทึ่ง วัฒนธรรมที่ผสมผสาน และทิวทัศน์ชายทะเลที่งดงามจับใจ  
เสน่ห์อันเป็นเอกลักษณ์ของชิงเต่าถือกำเนิดจากหน้าประวัติศาสตร์ที่ไม่เหมือนใคร ในช่วงปลายศตวรรษที่ 19 ชิงเต่าซึ่งเดิมเป็นเพียงหมู่บ้านชาวประมงเล็กๆ ได้กลายเป็นเขตเช่าของเยอรมนี แม้จะเป็นช่วงเวลา

เพียง 16 ปี แต่ชาวเยอรมันได้วางรากฐานเมืองสมัยใหม่ไว้อย่างมั่นคง ทั้งระบบสาธารณูปโภค ถนนหนทางที่กว้างขวาง และโดยเฉพาะอย่างยิ่ง สถาปัตยกรรมสไตล์ยุโรปที่ยังคงงดงามมาจนถึงทุกวันนี้



หลังจากนำท่านผ่านขั้นตอนตรวจคนเข้าเมืองและรับกระเป๋าแล้ว นำท่านเข้าสู่ที่พัก

ที่พัก

**QINGDAO SCO LANYUN INTERNATIONAL HOTEL** หรือเทียบเท่าระดับ 4 ดาว (มาตรฐานประเทศจีน)

วันที่สอง

ชิงเต่า - เซ็คอิน ย่านซาจื่อไห่ว- พิพิธภัณฑ์โรงเบียร์ชิงเต่า ลิ้มรสเบียร์ชิงเต่า ท่านละ 1 แก้ว - เซ็คอิน ย่านเมืองเก่าเยอรมัน - ตรอกกว้างซิง - ถนนจงซาน - ถนนคนเดินไถตง

เช้า

รับประทานอาหารเช้า ณ ห้องอาหารของโรงแรม **(มื้อที่ 1)**



นำท่านเดินทางสู่ **ซาจื่อโจว** สัมผัสเสน่ห์หมู่บ้านชาวประมงแห่งชิงเต่า หลีกหนีความวุ่นวายของเมืองใหญ่ มาสัมผัสชีวิตชาวประมง ที่ "ซาจื่อโจว" หมู่บ้านชาวประมงอันเงียบสงบที่ตั้งอยู่ ณ เขตเหลาซาน เมืองชิงเต่า ที่นี่คือภาพสะท้อนของวิถีชีวิตดั้งเดิมที่ผสมผสานกับทิวทัศน์ชายทะเลอันงดงาม กลิ่นอายของทะเลที่สดชื่น เสียงเรือประมงที่เข้าเทียบท่า และภาพบ้านเรือนหลากสีสันทันตึงเรียงรายตามแนวชายฝั่ง ทำให้ซาจื่อโจวกลายเป็นจุดหมายปลายทางที่นักท่องเที่ยวจะได้สัมผัสกับเสน่ห์อันเป็นเอกลักษณ์ ที่นี่ไม่เพียงแต่เป็นสวรรค์ของคนรักอาหารทะเลสดใหม่ แต่ยังเป็นจุดถ่ายภาพที่สวยงามราวกับเมืองชายฝั่งในอิตาลีอีกด้วย



นำท่านเปิดประตูสู่ตำนานเบียร์ร้อยปีที่ **พิพิธภัณฑ์เบียร์ชิงเต่า** ก้าวเข้าสู่โลกแห่งฟองเบียร์และประวัติศาสตร์ที่มีชีวิตชีวาที่พิพิธภัณฑ์เบียร์ชิงเต่า ถือเป็นจุดกำเนิดของเบียร์ที่โด่งดังที่สุดของจีน ที่ซึ่งได้รับมรดกทางวัฒนธรรมจากเยอรมันเมื่อปี 1903 ได้ผสมผสานกับวัฒนธรรมจีนอย่างลงตัว เดินย้อนเวลาไปในอาคารอิฐแดงเก่าแก่สไตล์โกธิค สัมผัสกลิ่นหอมของมอลต์และฮอปส์ที่อบอวลไปทั่ว พร้อมชมเครื่องจักรต้มเบียร์ทองแดงขนาดยักษ์ที่เคยใช้งานจริง และปิดท้ายทริปด้วยการชิมเบียร์สดๆ ที่ส่งตรงจากถังหมัก เป็นประสบการณ์ที่ปลูกทุกประสาทสัมผัสและจะทำให้คุณหลงรักเมืองชิงเต่ามากยิ่งขึ้น **และแน่นอน... ไฮไลท์ที่ทุกคนรอคอยคือการ ลิ้มรสเบียร์ชิงเต่าสด (ท่านละ 1 แก้ว) รสชาติต้นตำรับที่ส่งตรงจากถังหมัก สำหรับท่านผู้เดินทางที่ อายุต่ำกว่า 18 ปี หรือ ท่านที่ไม่สามารถดื่มเครื่องดื่มแอลกอฮอล์ได้ เนื่องด้วยข้อจำกัดทางศาสนา จะมีเครื่องดื่มอัดลมที่ไม่มีแอลกอฮอล์ให้บริการแทน**

**กลางวัน** รับประทานอาหารกลางวัน ณ ภัตตาคาร **(มื้อที่ 2)**

**บ่าย** นำท่าน **เข็ฉินย่านเมืองเก่าเยอรมัน** เริ่มต้นที่ **ตรอกกว้างชิงหลี่** ย้อนเวลากลับไปในชิงเต่าเมื่อร้อยกว่าปีก่อน ที่นี่คือย่านเก่าแก่ที่ถูกปลูกให้กลับมามีชีวิตชีวาอีกครั้ง กลายเป็นแหล่งรวมตัวของเหล่าฮิปสเตอร์และนักท่องเที่ยวที่ต้องการสัมผัสเสน่ห์ที่ไม่เหมือนใคร ตรอกชอกชอยที่เรียงรายไปด้วยอาคารสถาปัตยกรรม

แบบ "หลี่-ยวน" ซึ่งเป็นการผสมผสานระหว่างบ้านสีล้อมแบบจีนกับอาคารสไตล์ตะวันตก ที่สร้างขึ้นในช่วงทศวรรษ 1920-1930 ปัจจุบันได้กลายมาเป็นที่ตั้งของคาเฟ่สุดเก๋ ร้านค้าดีไซน์ และแกลเลอรีศิลปะขนาดย่อม ทำให้ที่นี่กลายเป็นจุดถ่ายรูปยอดนิยมที่ใครมาเยือนชิงเต๋าก็ต้องแวะมาเช็คอิน



ไม่ไกลจากตรอกกว้างชิง จะเป็นที่ตั้งของ **ถนนจงซาน** ย้อนเวลาสู่หัวใจแห่งชิงเต๋่า กลิ่นอายยุโรปบนถนนสายประวัติศาสตร์ ถนนสายที่เป็นดั่งพิพิธภัณฑ์ที่มีชีวิตซึ่งบันทึกเรื่องราวกว่าศตวรรษของเมืองชิงเต๋่า ในฐานะ "จุดเช็คอินยอดฮิต" ที่นักท่องเที่ยวต้องมาเยือน ถนนสายนี้คือศูนย์กลางการค้าแห่งแรกของเมืองที่เต็มไปด้วยสถาปัตยกรรมสไตล์ยุโรปเก่าแก่ที่ได้รับอิทธิพลจากเยอรมัน การได้เดินทอดน่องไปบนถนนจงซานเปรียบเสมือนการเดินทางย้อนเวลากลับไปในยุคที่วัฒนธรรมตะวันออกและตะวันตกเริ่มหลอมรวมกัน สองข้างทางเรียงรายไปด้วยอาคารโบราณที่ปัจจุบันกลายเป็นร้านค้าทันสมัย ร้านอาหารท้องถิ่น และคาเฟ่สุดชิค



ไม่ไกลจากถนนจงซาน ยังเป็นที่ตั้งของ **มหาวิหารเซนต์ไมเคิล** หรือที่คนท้องถิ่นรู้จักในชื่อ "โบสถ์คาทอลิกถนนเจ้อเจียง" ตั้งตระหง่านเป็นประจักษ์พยานแห่งประวัติศาสตร์และวัฒนธรรมที่ผสมผสานกันอย่างลง

ตัว โบสถ์สไตล์เยอรมันแห่งนี้สร้างขึ้นในปี 1934 ด้วยสถาปัตยกรรมแบบโกธิกและโรมานเนสก์ ยอดแหลมคู่สูง 56 เมตรที่มียอดเป็นไม้กางเขนสูง 4.5 เมตร และหลังคากระเบื้องสีแดงสด กลายเป็นภาพจำอันโดดเด่นของเมืองชิงเต่า ไม่ว่าคุณจะเป็นผู้ที่ศรัทธาในศาสนา เป็นผู้ชื่นชอบสถาปัตยกรรม หรือเป็นนักเดินทางที่มองหาภาพถ่ายรูปสวยๆ ที่นี่คือจุดหมายที่ไม่ควรพลาด (ราคาทัวร์ไม่รวมค่าเข้าชมภายในโบสถ์)



นำท่านเดินทางสู่ **ถนนคนเดินไถตง** หัวใจแห่งการช้อปปิ้งและสีสันยามค่ำคืนของชิงเต่า เมื่อแสงตะวันของเมืองชิงเต่าเริ่มจางลง นั่นคือสัญญาณว่าชีวิตชีวาที่แท้จริงของเมืองกำลังจะเริ่มต้นขึ้น ณ ถนนคนเดินไถตง ศูนย์กลางการค้าที่คึกคักและเก่าแก่ที่สุดแห่งหนึ่งของเมือง ตลาดอันเป็นเหมือนเวทีขนาดใหญ่ที่จัดแสดงวัฒนธรรมท้องถิ่น เทรนด์แฟชั่นล่าสุด และที่สำคัญที่สุดคือ สวรรค์ของอาหารสตรีทฟู้ดที่ส่งกลิ่นหอมยั่ววนไปทั่วบริเวณ ตามแผนการเดินทางของคุณ นี่คือนักช้อปปิ้งและนักชิมในตัวคุณให้เต็มที่ ท่ามกลางแสงไฟนีออนหลากสีสันและพลังงานที่ไม่เคยหลับใหลของชาวเมืองชิงเต่า

คำ **อิสระอาหารเย็น ณ ถนนคนเดินไถตง**

จากนั้นนำท่านเดินทางเข้าสู่ที่พัก

ที่พัก **QINGDAO SCO LANYUN INTERNATIONAL HOTEL หรือเทียบเท่าระดับ 4 ดาว (มาตรฐานประเทศจีน)**

วันที่สาม ชิงเต่า – เว่ยไห่ - เซ็คอิน - ถนนคอบเพลิงหมายเลข 8 - เยียนไถ – ท่าเรือประมงเยียนไถ - ประติมากรรมวาทพเกยตื้นผู้โดดเดี่ยว - ท่าเรือเยียนไถให้ช่าง โดยสารเรือสำราญสู่ต้าเหลียน

เช้า **รับประทานอาหารเช้า ณ ห้องอาหารของโรงแรม (มื้อที่ 3)**

นำท่านเดินทางสู่ **เมืองเว่ยไห่ (ระยะทาง 269 ก.ม. ใช้เวลาเดินทางประมาณ 3 ชั่วโมง)** เสี่ยงกระซิบจากท้องทะเลและเรื่องราวแห่งกาลเวลา ที่ซึ่งแผ่นดินจีนบรรจบกับทะเลเหลืองอย่างสงบบางม เมืองที่ไม่เพียงแค่มีชายหาดทอดยาวและอากาศบริสุทธิ์ ด้วยตำแหน่งที่ตั้งซึ่งเป็นเมืองของจีนที่อยู่ใกล้กับคาบสมุทรเกาหลีมากที่สุด ทำให้เว่ยไห่กลายเป็นศูนย์กลางการแลกเปลี่ยนทางเศรษฐกิจและวัฒนธรรมกับเกาหลีใต้

มาอย่างยาวนาน อิทธิพลนี้ปรากฏให้เห็นอย่างชัดเจนในชีวิตประจำวันของผู้คน ตั้งแต่ร้านค้า ป้ายบอกทาง ไปจนถึงร้านอาหารเกาหลีรสชาติต้นตำรับที่หารับประทานได้ง่ายดาย



นำท่านเช็คอิน **ถนนคบเพลิงสายที่แปด** มุมลับสุดปังที่ใครๆ ก็ต้องเช็คอิน ถนนเส้นเล็กๆ ที่ทอดยาวลงไปจนสุดสายตา บรรจบกับเส้นขอบฟ้าและผืนน้ำทะเลสีครามสดใส จุดเช็คอินที่โด่งดังที่สุดในโลกโซเชี่ยลของเมืองเว่ยไห่ มณฑลซานตง ด้วยบรรยากาศที่ราวกับหลุดออกมาจากฉากในการ์ตูนอนิเมะญี่ปุ่น ที่นี่ไม่ใช่มีแค่เพียงแต่ถนน แต่เป็นเฟรมภาพที่มีชีวิต ที่ซึ่งความเรียบง่ายของบ้านเรือนสองข้างทางตัดกับความยิ่งใหญ่ของท้องทะเลได้อย่างลงตัว ทำให้ทุกอย่างก้าวและทุกการกดชัตเตอร์ของคุณกลายเป็นภาพถ่ายที่น่าจดจำ เตรียมกล้องของคุณให้พร้อม แล้วไปเก็บภาพสวยๆ ที่มุมมหาชนแห่งนี้กันได้เลย บริเวณใกล้เคียงยังมีคาเฟ่และร้านอาหารเล็กๆ ตั้งอยู่หลายแห่ง ที่ให้บริการทั้งเครื่องดื่มและของว่างทั้งราคายังย่อมเยาอีกด้วย



ไปกันต่อที่ **ประตูแห่งโชคกลาง** สัญลักษณ์แห่งเวทย์ ประตูลูกศรความปรารถนา ณ ริมชายฝั่งทะเลเหลืองที่งดงามของเมืองเวทย์ไต้ ที่ตั้งของสถาปัตยกรรมอันโดดเด่นตั้งตระหง่านอยู่ นั่นคือ "ประตูแห่งความสุข" หรือ "ประตูแห่งโชคกลาง" แลนด์มาร์คที่เป็นสัญลักษณ์แห่งความหวัง ความเจริญรุ่งเรือง และความสุขของชาวเมืองเวทย์ไต้ ประตูแห่งนี้ถูกสร้างขึ้นเพื่อเฉลิมฉลองครบรอบ 100 ปีของการเปิดท่าเรือเวทย์ไต้ และได้รับการขนานนามว่าเป็น "ประตูแห่งเวทย์ไต้" ที่คอยต้อนรับนักท่องเที่ยวทุกคน

**กลางวัน** **รับประทานอาหารกลางวัน ณ ภัตตาคาร (มื้อที่ 4)**

**บ่าย**

สมควรแก่เวลานำท่านออกเดินทางสู่ **เมืองเยียนไถ** (ระยะทาง 73 ก.ม. ใช้เวลาเดินทางประมาณ 1 ชั่วโมง) ที่ซึ่งสายลมแห่งตำนานและกลิ่นอายไวน์บรรจบกับคลื่นทะเล ณ ปลายสุดของคาบสมุทรซานตง ที่ซึ่งทะเลป้อไห่และทะเลเหลืองมาบรรจบกัน เมืองที่ไม่เพียงแต่มีชายหาดสีทองทอดยาวสุดสายตา แต่ยังเป็นดินแดนที่ทุกอนุของอากาศอบอุ่นไปด้วยเรื่องราวในหน้าประวัติศาสตร์ ตำนานลึกลับ และกลิ่นหอมจางของไวน์ชั้นเลิศ ชื่อของเมือง "เยียนไถ" แปลตรงตัวว่า "หอคิวัน" ซึ่งมีที่มาจากหอสั่งเหตุการณ์ที่สร้างขึ้นในสมัยราชวงศ์หมิง เพื่อจุดไฟให้สัญญาณคิวันเตือนภัยจากโจรสลัดในทะเล



ไปกันต่อที่ **ท่าเรือชาวประมง** วาร์ปไปเยือนเมืองท่าสุดโรแมนติกในบรรยากาศแบบสแกนดิเนเวีย ที่นี่คือการผสมผสานอย่างลงตัวระหว่างสถาปัตยกรรมสไตล์อเมริกาเหนือและยุโรปกับทิวทัศน์ทะเลสีครามของเมืองเยียนไถ จินตนาการถึงการเดินเล่นรับลมทะเลเอื่อยๆ ไปตามทางเดินไม้ริมน้ำ โดยมีอาคารหลังคาสีแดงสดใสเป็นฉากหลัง ตัดกับสีฟ้าของท้องฟ้าและน้ำทะเล ที่นี่ไม่ได้เป็นเพียงท่าเรือ แต่เป็นแหล่งรวมความบันเทิง การพักผ่อน และร้านอาหารอร่อยๆ ที่รอให้คุณมาสัมผัส. ไม่ว่าจะเป็นการถ่ายรูปกับอาคารสวยๆ หรือนั่งชิลในคาเฟ่ริมทะเล ที่นี่คือจุดหมายที่เต็มไปด้วยเสน่ห์และความทรงจำ

จากนั้นนำท่านเช็คอิน **ประติมากรรมวาฬเกยตื้นผู้โดดเด่น** ณ ชายฝั่งเมืองเยียนไถ จุดเช็คอินยอดนิยมบนโลกโซเชียลที่ไม่ได้มีดีแค่ความสวยงาม แต่ยังเต็มไปด้วยเรื่องราวที่ซ่อนอยู่ใต้เกลียวคลื่น ประติมากรรม

วาฬที่โผล่พ้นผืนทรายขึ้นมาเพียงครั้งตัวนี้ กลายเป็นสัญลักษณ์แห่งการรอคอยและความหวัง เชื่อเชิญให้ทุกคนมาสัมผัสความงามอันเจียบสงบและถ่ายทอดเรื่องราวในมุมมองของตนเอง



คำ รับประทานอาหารคำ ณ ภัตตาคาร (มื้อที่ 5)  
สมควรแก่เวลานำท่านเดินทางสู่ ท่าเรือเยียนไถ่ให้ช่าง

### การเดินทางโดยเรือข้ามฟากค้ำคิน: เยียนไถ่ - ต้าเหลียน

จุดเด่นของเส้นทางนี้:  
สัมผัสประสบการณ์เดินทางข้ามทะเลยามค่ำค้ำคิน และเดินทางถึงเมืองต้าเหลียนในช่วงเช้า พร้อมเริ่มท่องเที่ยวได้ทันที  
ใช้เวลาเดินทางประมาณ 6-8 ชั่วโมง, เรือโดยสารแบบพักค้างคืน (ไม่ใช่เรือสำราญ).



- ออกเดินทาง (เยียนไถ่) ~22:20 น.**
  - Standby ตั้งแต่ 20:30 น. ขึ้นตอนการตรวจคนเข้าเมืองและสแกนกระเป๋าที่มีแถวที่ยาวและใช้เวลานาน
  - หลังสแกนตัวครั้งที่ 2 ต้องขึ้นรถบัสของท่าเรือเพื่อวิ่งเข้าสู่ตัวเรือ (ประมาณ 5 นาที)
  - ยกกระเป๋าสัมภาระขึ้น-ลงรถและขึ้นลิฟต์ด้วยตัวเอง
- ประสบการณ์บนเรือ (พักค้างคืน)**
  - ห้องพักผ่อนฐานสำหรับการพักผ่อน: สิ้นห้องพักเตียงคู่ 2 ชั้น (รวม 4 ท่านต่อห้อง)
  - สิ่งอำนวยความสะดวกพื้นฐาน: หมอน, ผ้าห่มผืนเล็ก, สบู่ ใช้ QR Code จากตัวสแกนเข้าห้อง (ใช้คีย์การ์ดต้องนำพาสปอร์ตไปลงทะเบียนที่ล็อบบี้)
  - พื้นที่ส่วนกลาง, ร้านอาหารและบาร์ ปิดให้บริการเวลา 23:00 น. แนะนำให้พกขนมขบเคี้ยวและน้ำดื่มส่วนตัว
- การเดินทางถึง (ต้าเหลียน) ~ช่วงเช้า**
  - พนักงานปลุกตั้งแต่ 04:30 - 05:00 น. เพื่อเตรียมตัวลงเรือ
  - เริ่มท่องเที่ยวได้ทันที!

#### กระเป๋าสัมภาระ

- แนะนำให้แยกชุดสำหรับเปลี่ยนและของใช้จำเป็น (แปรงสีฟัน, ผ้าเช็ดตัวผืนใหญ่) ใส่กระเป๋าใบเล็กแยกออกมา
- เพื่อความสะดวกไม่ควรใช้กระเป๋าใบใหญ่เกินไป คุณต้องถือเอง!

#### แนะนำการเตรียมตัว

- แนะนำให้ท่านพักผ่อนให้เต็มที่ตั้งแต่ต้นก่อนเดินทาง
- สิ่งอำนวยความสะดวกอยู่ในระดับมาตรฐานของเรือโดยสารข้ามคืน
- ผู้โดยสารอาจต้องถือสัมภาระด้วยตนเองในบางช่วง

### 🚢 การเดินทางโดยเรือโดยสาร เยียนไถ่-ต้าเหลียน

❖ จุดเด่นของเส้นทางนี้ คือการได้สัมผัสประสบการณ์เดินทางข้ามทะเลยามค่ำค้ำคิน และเดินทางถึงเมืองต้าเหลียนในช่วงเช้า พร้อมเริ่มท่องเที่ยวได้ทันที โดยเมืองต้าเหลียนเป็นเมืองชายทะเลที่มีบรรยากาศสวยงาม เมืองสะอาด อากาศดี และมีแหล่งช้อปปิ้งครบครัน การเดินทางเป็นการโดยสารเรือข้ามฟากข้าม

อ่าวโป้ไท่ ใช้เวลาเดินทางประมาณ 6-8 ชั่วโมง โดยเป็นเรือโดยสารแบบพักค้างคืน เพื่อเดินทางจากเมืองเยียนไถสู่เมืองต้าเหลียน ลักษณะการเดินทางจะเป็นแนว Overnight Ferry สำหรับพักผ่อนระหว่างการเดินทาง ไม่ใช่เรือสำราญขนาดใหญ่ โดยสิ่งอำนวยความสะดวกอยู่ในระดับมาตรฐานของเรือโดยสารข้ามคืน **ผู้โดยสารอาจต้องผ่านหลายขั้นตอนก่อนขึ้นเรือ เช่น การตรวจสอบสัมภาระ การตรวจเอกสาร และการต่อคิวขึ้นเรือ รวมถึงอาจต้องถือสัมภาระด้วยตนเองในบางช่วง ห้องพักบนเรือเป็นห้องพักมาตรฐานสำหรับการพักระยะสั้น มีเครื่องนอนและสิ่งอำนวยความสะดวกพื้นฐานให้บริการ โดยพื้นที่ส่วนกลาง ร้านอาหาร และร้านค้าบางส่วนอาจปิดให้บริการในช่วงดึก**



**กระเป๋าสัมภาระ** แนะนำให้แยกชุดสำหรับเปลี่ยนและของใช้จำเป็น (แปรงสีฟัน, ผ้าเช็ดตัวผืนใหญ่หากต้องการ) ใส่กระเป๋าใบเล็กแยกออกมา เนื่องจากขั้นตอนขึ้นเรือต้องยกกระเป๋าขึ้นรถบัสและขึ้นลิฟต์ด้วยตัวเอง เพื่อความสะดวกไม่ควรใช้กระเป๋าใบใหญ่เกินไป

**ระยะเวลา** เรือจะออกจากท่าประมาณ 22:20 น. ถึงต้าเหลียนประมาณ 06.00 น. - 07.00 น. และจะมีพนักงานปลุกตั้งแต่ 04:30 น. แนะนำให้ท่านพักผ่อนให้เต็มที่ตั้งแต่วันก่อนเดินทาง

#### **ขั้นตอนการขึ้นเรือ**

ขั้นตอนการตรวจคนเข้าเมืองและสแกนกระเป๋ามีแถวที่ยาวและใช้เวลา (โดยจะเริ่ม Standby ตั้งแต่ 20:30 น.) หลังจากสแกนตัวครั้งที่ 2 คณะจำเป็นต้องขึ้นรถบัสของท่าเรือเพื่อวิ่งเข้าสู่ตัวเรือ (ใช้เวลาประมาณ 5 นาที) โดยลูกค้าจะต้องยกกระเป๋าสัมภาระขึ้น-ลงรถด้วยตัวเอง

#### **ที่พักและสิ่งอำนวยความสะดวก**

ห้องพักลักษณะเป็นเตียงคู่ 2 ชั้น (รวม 4 ทานต่อห้อง) ห้องพัก ความสะอาดอยู่ในระดับมาตรฐาน มีอุปกรณ์พื้นฐานให้ เช่น หมอน ผ้าห่ม ผืนเล็ก และสบู่อุปกรณ์เข้าห้อง ใช้ QR Code จากตัวสแกนเข้าห้อง (ระบบล็อคอัตโนมัติ) หากต้องการใช้คีย์การ์ดจะต้องนำพาสปอร์ตไปลงทะเบียนที่ล็อบบี้ชั้น 7

#### **พื้นที่ส่วนกลาง**

มีโซนดูหนัง ห้องอาหารและบาร์บนเรือจะปิดให้บริการเวลา 23:00 น. แนะนำให้พกขนมขบเคี้ยวและน้ำดื่มส่วนตัวติดตัวไว้

**การเช็คเอาท์** พนักงานจะเริ่มเคาะประตูปลุกประมาณ 04:30 - 05:00 น. เพื่อเตรียมตัวลงเรือ

ที่พัก

**OVERNIGHT FERRY YANTAI-DALIAN** ห้องพัก 4 ท่านต่อห้อง



**วันที่สี่** ต้าเหลียน - สถานีรถไฟหลี่ซุ่น - พิพิธภัณฑ์ประวัติศาสตร์หลี่ซุ่น-พอร์ท อาร์เธอร์ - จัตุรัสชิงไท่ - ถนนโบราณตงกวน - ย่านถนนประวัติศาสตร์รัสเซีย

**04.30 น.** **MORNING CALL** จากนั้นนำท่านผ่านชั้นตอนลงจากเรือ

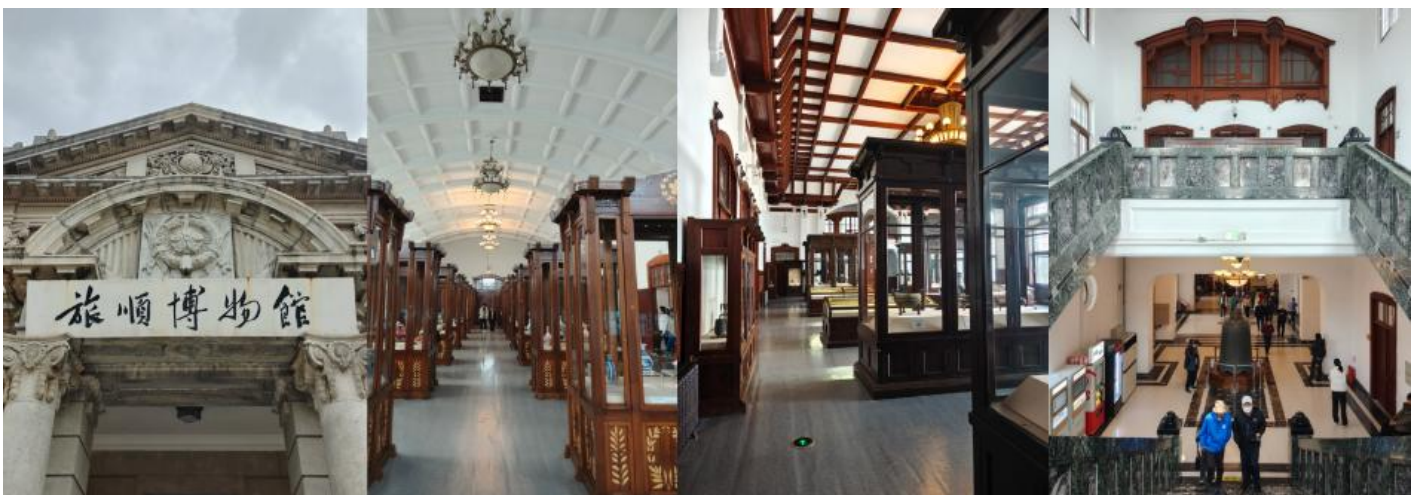
เดินทางถึง **เมืองต้าเหลียน** เมืองแห่งนี้ เคยมีอีกชื่อหนึ่งว่า “พอร์ทอาร์เธอร์” เมืองนี้ตั้งอยู่ปลายใต้สุดของคาบสมุทรเหลียวตง หันหน้าออกสู่ทะเลโปไห่ และด้วยท่าเรือน้ำลึกที่ไม่เป็นน้ำแข็งตลอดปี ต้าเหลียนจึงไม่ใช่เมืองชายฝั่งที่มีไฉมวิวอย่างเดียว แต่เป็นประตูการค้าและการขนส่งของจีนตอนเหนือมาเนิ่นนาน

**เช้า** **รับประทานอาหารเช้า ณ ห้องอาหารภัตตาคาร (มื้อที่ 6)**

นำท่านเดินทางสู่ **สถานีรถไฟหลี่ซุ่น** เมื่อขบวนรถค่อยๆ แล่นเข้าใกล้ เสียงล้อเหล็กที่เคยกระแทบราวอย่างสม่ำเสมอ ค่อยๆ แผ่วลง อาคารแห่งนี้ไม่ใช่สถานีใหญ่ใจกลางเมือง หากแต่เป็นอาคารไม้ทรงรัสเซียสีเหลืองนวล ตั้งอยู่เคียงข้างเส้นทางรถไฟสายเก่า โอบล้อมด้วยสายลมทะเลจากท่าเรือใกล้เคียง และกลิ่นอายของเมืองท่าที่ครั้งหนึ่งเคยเป็นจุดหมายแห่งการช่วงชิงอำนาจของจักรวรรดิ ตัวอาคารโดดเด่นด้วยหลังคาทรงลาด หน้าจั่วชัดเจน และลวดลายไม้สีขาวที่ตัดกับผนังสีอบอุ่นอย่างลงตัว ทุกองค์ประกอบดูเรียบง่าย แต่กลับแฝงเสน่ห์ที่ชวนให้หยุดมอง เสน่ห์ของสถานีแห่งนี้ไม่ได้อยู่เพียงความงามของสถาปัตยกรรม หากแต่อยู่ใน ชั้นของประวัติศาสตร์ที่ทับซ้อนกันอยู่ภายใน สถานีแห่งนี้ถือกำเนิดขึ้นท่ามกลางการแข่งขันทางอำนาจในภูมิภาคตะวันออกเฉียงเหนือของจีน และอาคารที่เห็นในปัจจุบัน เป็นการสร้างขึ้นใหม่โดยอิงแบบรัสเซียดั้งเดิม ก่อนจะถูกระงับโดยญี่ปุ่นในปี ค.ศ. 1905 แต่ยังคงรักษากลิ่นอายแบบรัสเซียไว้อย่างชัดเจน



นำท่านเดินทางสู่ **พิพิธภัณฑประวัติศาสตร์หลีซุ่น-พอร์ทอาร์เธอร์** อาคารตั้งอยู่อย่างสงบ ท่ามกลางสวน และแนวต้นไม้ใหญ่ พิพิธภัณฑแห่งนี้มีจุดเริ่มต้นย้อนกลับไปถึงปี ค.ศ. 1915 ในช่วงเวลาที่พื้นที่แห่งนี้ยังอยู่ภายใต้การเช่าของญี่ปุ่น ก่อนจะได้รับการตั้งชื่อว่า “พิพิธภัณฑหลีซุ่น” มีอักษรพู่กันของกัวโม่ร่วประดับอยู่เหนือประตูหลัก นี่ไม่ใช่เพียงสถานที่เก็บของโบราณ แต่เป็นหลักฐานของช่วงเวลาในพื้นที่หนึ่งถูกดึงเข้าไปอยู่ใจกลางกระแสประวัติศาสตร์เอเชียตะวันออก ทั้งสงครามจีน-ญี่ปุ่น สงครามรัสเซีย-ญี่ปุ่น และการเปลี่ยนผ่านของชาติมหาอำนาจในศตวรรษที่ยี่สิบ ภายในพิพิธภัณฑ จะเริ่มการจัดแสดงจากวัตถุเล็กๆ เช่น เครื่องใช้ เครื่องปั้นดินเผา ร่องรอยของชีวิตธรรมดาในอดีต แล้วจะค่อยๆ เดินผ่าน ชั้นของเวลา จากความเรียบง่าย สู่เรื่องราวของสงคราม การยึดครองและความทรงจำที่ยังคงหลงเหลืออยู่ในภูมิภาคนี้ แม้แต่นอกอาคารเอง ก็ยังเป็นส่วนหนึ่งของเรื่องเล่า พิพิธภัณฑตั้งอยู่ตรงข้ามหอแห่งมิตรภาพหลีซุ่น และพื้นที่รอบๆ แห่งนี้ คือการรวมกันของอาคารทหาร อาคารวัฒนธรรม และทิวทัศน์ชายฝั่งที่ทอดยาวออกไปสุดสายตา



กลางวัน รับประทานอาหารกลางวัน ณ ภัตตาคาร **(เมื่อที่ 7)**

บ่าย จากนั้นนำท่านเดินทางสู่ใจกลางจัตุรัสสาธารณะที่ใหญ่ที่สุดในเอเชีย ที่ซึ่งแผ่นดินโอบล้อมท้องทะเลอย่างสง่างาม ณ **จัตุรัสชิงไห่** ผืนผ้าใบที่มีชีวิตซึ่งวาดภาพความทันสมัยและความงดงามทางธรรมชาติของเมืองต้าเหลียน ใจกลางจัตุรัสประดับด้วยประติมากรรม "ร้อยปีเมืองต้าเหลียน" บอกเล่าประวัติศาสตร์ของ

เมือง ขณะที่ยอดฟ้าถูกขีดเส้นด้วยสะพานชิงไห่ผ่านข้ามทะเลอันน่าทึ่ง ในฤดูร้อน ที่นี่จะคึกคักไปด้วยผู้คน  
ที่มาปิกนิก เล่นว้าว และชมการแสดงน้ำพุดนตรีในยามค่ำคืน



นำท่านชม **ประติมากรรมร้อยปี** แห่งเมืองต้าเหลียน ประติมากรรมชิ้นนี้ไม่ได้เป็นเพียงแค่สิ่งก่อสร้างที่สวยงาม แต่เป็นอนุสรณ์ที่มีชีวิต สร้างขึ้นเพื่อเฉลิมฉลองครบรอบ 100 ปีของการก่อตั้งเมืองต้าเหลียน  
ปลายด้านหนึ่งของประติมากรรมชี้ไปยังอดีต ส่วนอีกด้านชี้ไปยังอนาคต เป็นจุดนัดพบที่สมบูรณ์แบบ  
ระหว่างประวัติศาสตร์และความทันสมัยของเมืองท่าแห่งนี้ ที่นี่จึงเป็นมากกว่าจุดถ่ายรูป แต่เป็นประตูสู่  
การทำความเข้าใจจิตวิญญาณของต้าเหลียน



นำท่านเดินทางสู่ **ย่านถนนประวัติศาสตร์รัสเซีย** ชมกลุ่มอาคารสีอ่อนทรงยุโรปเรียงตัวอยู่ไม่ไกลจาก ราว  
กับฉากเมืองที่ถูกยกมาจากอีกศตวรรษหนึ่ง แล้ววางลงท่ามกลางตึกสมัยใหม่ของต้าเหลียนอย่างตั้งใจ ถนน  
สายนี้มีความยาวเพียงราวห้าร้อยเมตร แต่ความรู้สึกที่ได้จากการเดินกลับยี่ดอกลไกลกว่านั้นมาก เพราะ  
ทุกช่วงตึกเหมือนกำลังเล่าเรื่องการเปลี่ยนมือของเมืองท่าที่เคยอยู่ใต้รัสเซีย ญี่ปุ่น และต่อมาจีนสมัยใหม่  
ความสำคัญของย่านนี้ไม่ได้อยู่แค่ความสวยของสถาปัตยกรรม แต่เป็นหลักฐานของชั้นประวัติศาสตร์ของ  
เมืองต้าเหลียน เดิมถนนสายนี้ชื่อถนนวิศวกรจากการริเริ่มก่อสร้างสถานีรถไฟโดยชาวรัสเซีย และถือกันว่า

เป็นถนนที่เก่าแก่ที่สุดของต้าเหลียน อาคารจำนวนหนึ่งสร้างขึ้นในช่วงต้นคริสต์ศตวรรษที่ยี่สิบในยุคที่รัสเซียมีอิทธิพลเหนือพื้นที่ในช่วงปลายราชวงศ์ชิง เมื่อค่อย ๆ เดินไปตามแนวตึก จะเห็นว่าที่นี่ไม่ใช่เพียงถนนสำหรับถ่ายรูป แต่เป็นพื้นที่ที่คนเมืองใช้จริง มีร้านค้า ร้านอาหาร และจุดแวะพักแทรกอยู่ระหว่างอาคารสไตล์รัสเซียที่มีหลังคาแหลม ชุ่มโค้ง และลวดลายไม้ อาคารบางหลังเคยเป็นบ้านขุนนาง ธนาคารโบสถ์ หรือโรงเรียนในยุคอาณานิคมรัสเซีย แล้วถูกปรับให้เป็นพื้นที่ใช้งานร่วมสมัย คุณจะรู้สึกเหมือนกำลังเดินผ่านชั้นประวัติศาสตร์ที่ยังหายใจ



**คำ**            **รับประทานอาหารคำ ณ ภัตตาคาร (มื้อที่ 8)**

จากนั้นนำท่านเดินทางเข้าสู่ที่พัก

**ที่พัก**           **DALIAN SHENGXIWAN RESORT HOTEL หรือเทียบเท่าระดับ 4 ดาว (มาตรฐานประเทศจีน)**

**วันที่ทำ**       **ต้าเหลียน – เวนิส แห่งทิศบูรพา (ไม่รวมล่องเรือกอนโดลา) – นั่งรถรางเมืองต้าเหลียน - ทำเรือประมงต้าเหลียน - ต้าเหลียนไนท์มาร์เก็ต**

**เช้า**           **รับประทานอาหารเช้า ณ ห้องอาหารของโรงแรม (มื้อที่ 9)**

นำท่านเดินทางสู่ **เวนิส แห่งทิศบูรพา (ไม่รวมล่องเรือกอนโดลา)** เดินทางเข้าไปในย่านที่ถูกจัดฉากให้คล้ายเวนิส เสียงน้ำกระทบตลิ่งคอนกรีตตั้งเป็นจังหวะสั้น ๆ ได้สะพานเล็ก ๆ และเงาของอาคารทรงยุโรปเรียงตัวอยู่ริมสองฝั่งคลองราวกับฉากภาพยนตร์ที่ตั้งใจให้เดินช้า ๆ ในเมืองที่เลือกจะยืมภาษาสถาปัตยกรรมของยุโรปมาสร้างประสบการณ์ท่องเที่ยวแบบจีนร่วมสมัย ทั้งคลอง กอนโดลา และอาคารหน้าตาแบบยุโรปที่ทำให้ภาพรวมของพื้นที่ดูเหมือนการจำลองความฝันมากกว่าการลอกเลียนแบบธรรมดา สะท้อนนิสัยของเมืองต้าเหลียนเอง เมืองท่าทางตอนใต้ของมณฑลเหลียวหนิงที่เติบโตจากชุมชนประมงเล็ก ๆ ก่อนจะถูกพัฒนาเป็นเมืองท่าและศูนย์อุตสาหกรรมสำคัญในปลายศตวรรษที่สิบ



นำท่าน **นั่งรถรางเมืองต้าเหลียน** นำท่านนั่งรถรางสีเขียวหรือสีครีมคันยาว ค่อย ๆ ไหลผ่านแยกไฟแดง เหมือนกำลังลากเวลาให้ช้าลงหนึ่งจังหวะ รถรางต้าเหลียนมีประวัติยาวนานกว่าหนึ่งศตวรรษและยังคงเป็นสัญลักษณ์ของเมืองมาจนถึงวันนี้ โดยเฉพาะรถรางรุ่นเก่าที่ผลิตในทศวรรษ 1930 ซึ่งยังมีใช้งานอยู่ 16 คัน และถูกมองเหมือน “ประติมากรรมที่มีชีวิต” ของเมืองนี้



กลางวัน **รับประทานอาหารกลางวัน ณ ภัตตาคาร (เมื่อที่ 10)**

บ่าย  
จากนั้นนำท่านสู่บรรยากาศหมู่บ้านชาวประมงสไตล์ยุโรปที่แฝงตัวอยู่ในเมืองท่าอันคึกคักของต้าเหลียน ที่นี่คือ **ท่าเรือชาวประมง** ที่ซึ่งอาคารสีส้มสดใสสไตล์ยุโรปตั้งเรียงรายตัดกับสีฟ้าของน้ำทะเลและเรือประมงที่จอดทอดสมออยู่เนืองแน่น ที่นี่ไม่ได้เป็นเพียงท่าเรือที่ยังคงมีการใช้งานจริง แต่ยังเป็นแหล่งรวมร้านอาหารทะเลสดใหม่ คาเฟ่สุดชิค และมุมถ่ายรูปสวยๆ ที่ดึงดูดทั้งนักท่องเที่ยวและชาวเมืองให้มาเยือนอย่างไม่ขาดสาย เสียงนกนางนวลที่บินว่อนและเสียงระฆังที่ดังกังวานทุกๆ ชั่วโมง ยิ่งช่วยเติมเต็มบรรยากาศให้ที่นี่เปี่ยมไปด้วยมนต์เสน่ห์และความโรแมนติก



นำท่านแวะอิสระแวะชิมแวะทานอาหาร ณ **ต้าเหลียนไนท์มาร์เก็ต** ในตรอกและลานกว้างที่สว่างด้วยป้ายไฟสีจัด เสียงพ่อค้าเรียกลูกค้าสลับกับเสียงมีดกระทบเขียงและน้ำมันเดือดในกระทะ จากชีวิตยามค่ำที่สะท้อนจังหวะของเมืองท่าซึ่งคึกคักมาตั้งแต่อดีต เห็นครอบครัวแวะซื้อของกินกลับบ้าน นักศึกษายื่นล้อมโต๊ะเล็ก ๆ เพื่อแบ่งกันชิมของทอด ริมทางมีทั้งของว่างสตรีทฟู้ด เครื่องดื่มหวานเย็น เสื้อผ้า ของใช้จิ๋วปาละ และของที่ระลึกเล็ก ๆ ที่สะท้อนรสนิยมแบบเมืองชายฝั่งทางเหนือของจีน บางคนมาเพื่อหาอะไรอุ่นท้อง หลังเลิกงาน บางคนมาเดินดูผู้คนมากกว่าดูสินค้า และนั่นแหละคือเสน่ห์ของที่นี่



คำ **อิสระอาหารเย็น ณ ต้าเหลียนไนท์มาร์เก็ต**

จากนั้นนำท่านเดินทางเข้าสู่ที่พัก

ที่พัก

DALIAN SHENGXIWAN RESORT HOTEL หรือเทียบเท่าระดับ 4 ดาว (มาตรฐานประเทศจีน)

วันที่พัก	ต้าเหลียน (สนามบินต้าเหลียนโจวสุ่ยจื่อ) - กว่างโจว (สนามบินกว่างโจวไป๋หยุน) (CZ6199 : 10:50 - 14:25) - กรุงเทพฯ (สนามบินสุวรรณภูมิ) (CZ8019: 16:55 - 18:55)
เช้า	รับประทานอาหารเช้า ณ ห้องอาหารภายในโรงแรม (มื้อที่ 11) สำหรับกรุ๊ปที่เดินทางโดยไฟลท์บิน CZ6199 จะรับประทานอาหารเช้าแบบกล่องแทน เพื่อความสะดวกในการเดินทาง
	สมควรแก่เวลานำท่านเดินทางสู่ <b>สนามบินต้าเหลียนโจวสุ่ยจื่อ</b> นำท่าน <b>เช็คอิน ณ เคาน์เตอร์ สายการบิน ไซน่าเซาเทิร์น (CZ) รวมน้ำหนักกระเป๋าสำหรับโหลดใต้เครื่อง 23 กิโลกรัม โดยจำกัดท่านละ 1 ใบ</b> สัมภาระของท่านจะทำการเช็คทรา (Check-through) ส่งตรงไปยังสนามบินปลายทาง ณ <b>สนามบินสุวรรณภูมิ</b>
10.50 น.	ออกเดินทางจาก <b>สนามบินต้าเหลียนโจวสุ่ยจื่อ</b> สู่ <b>สนามบินกว่างโจวไป๋หยุน</b> โดย สายการบิน <b>ไซน่าเซาเทิร์น (CZ)</b> เที่ยวบินที่ <b>CZ6199</b> <b>มีบริการอาหารบนเครื่อง (รูปแบบอาหารอาจปรับเปลี่ยนเป็น อาหารร้อน หรือ Snack Box ได้ตามความเหมาะสมและนโยบายของสายการบินในเที่ยวบินนั้นๆ โดยไม่อาจแจ้งให้ทราบล่วงหน้า)</b>
14.25 น.	เดินทางถึง <b>สนามบินกว่างโจวไป๋หยุน</b> นำท่านผ่านขั้นตอนตรวจคนเข้าเมือง จากนั้นพักผ่อนภายในสนามบินเพื่อรอต่อเครื่องในเที่ยวบินถัดไป
16.55 น.	ออกเดินทางจาก <b>สนามบินกว่างโจวไป๋หยุน</b> สู่ <b>สนามบินสุวรรณภูมิ</b> โดย สายการบิน <b>ไซน่าเซาเทิร์น (CZ)</b> เที่ยวบินที่ <b>CZ8019</b> <b>มีบริการอาหารบนเครื่อง (รูปแบบอาหารอาจปรับเปลี่ยนเป็น อาหารร้อน หรือ Snack Box ได้ตามความเหมาะสมและนโยบายของสายการบินในเที่ยวบินนั้นๆ โดยไม่อาจแจ้งให้ทราบล่วงหน้า)</b>
18.55 น.	เดินทางถึง <b>สนามบินสุวรรณภูมิ</b> โดยสวัสดิภาพพร้อมความประทับใจ

## ✔ อัตราค่าบริการรวม



ค่าตัวโดยสารเครื่องบินไป-กลับ ชั้นประหยัด พร้อมค่าภาษีสนามบินทุกแห่งตามรายการทัวร์ ข้างต้น



เจ้าหน้าที่บริษัท ๙ คอยอำนวยความสะดวก ทุกท่านตลอดการเดินทาง



ค่าประกันวินาศภัยเครื่องบินตามเงื่อนไข ของแต่ละสายการบิน



ค่าอาหาร ค่าเข้าชม และ ค่ายานพาหนะทุกชนิด ตามที่ระบุไว้ในรายการทัวร์ข้างต้น



ค่าน้ำหนักกระเป๋าเดินทางในกรณีที่เกิดกว่า สายการบินกำหนด 23 กิโลกรัม / ท่าน / ใบ



คุ้มครองการเสียชีวิตจากอุบัติเหตุสูงสุด 2,000,000 บาท  
คุ้มครองค่ารักษาพยาบาลจากอุบัติเหตุสูงสุด 500,000 บาท

*(เงื่อนไขตามกรมธรรม์) เชื้อนไขประกันการเดินทาง ค่าประกัน อุบัติเหตุและค่ารักษาพยาบาล คุ้มครองเฉพาะกรณีที่ได้รับ อุบัติเหตุระหว่างการเดินทางไม่คุ้มครองถึงการสูญเสีย ทรัพย์สินส่วนตัวและไม่คุ้มครองโรคประจำตัวของผู้เดินทาง และคุ้มครองเฉพาะผู้เดินทางไปกลับพร้อมกรุ๊ปเท่านั้น*



ค่าที่พักห้องละ 2-3 ท่าน ตามโรงแรมที่ ระบุไว้ในรายการหรือ ระดับเทียบเท่า

- กรณีห้อง TWIN BED (เตียงเดี่ยว 2 เตียง) ซึ่งโรงแรม ไม่มีหรือเต็ม ทางบริษัทขอปรับเป็นห้อง DOUBLE BED แทนโดยมิ ต้องแจ้งให้ทราบล่วงหน้า  
- หากต้องการห้องพักแบบ DOUBLE BED ซึ่งโรงแรมไม่มี หรือเต็ม ทางบริษัทขอปรับเป็นห้อง TWIN BED แทนโดยมิ ต้อง แจ้งให้ทราบล่วงหน้า เช่นกัน  
- กรณีพักแบบ TRIPLE ROOM 3 ท่าน ท่านที่ 3 อาจเป็น เสริมเตียง หรือ SOFA BED หรือ เสริมฟูกที่นอน ทั้งนี้ ขึ้น อยู่กับรูปแบบการจัดห้องพักของโรงแรมนั้นๆ

## ✘ อัตราค่าบริการไม่รวม



ค่าทำหนังสือเดินทางไทย และเอกสาร ต่างต่าง



ค่าภาษีน้ำมัน ที่สายการบินเรียกเก็บเพิ่ม ภายหลังจากทางบริษัทฯ ได้ออกตั๋วเครื่อง บินไปแล้ว ซึ่งลูกค้าต้องชำระส่วนต่างเพิ่ม



ภาษีมูลค่าเพิ่ม 7% และหัก ณ ที่จ่าย 3%



ค่าทิปมัคคุเทศก์ท้องถิ่นและคนขับรถ รวม 2,000 บาท/ท่าน/ทริป (เด็กชำระทิป เท่ากับผู้ใหญ่) ชำระที่สนามบิน



ค่าน้ำหนักกระเป๋าเดินทางในกรณีที่เกิดกว่าสาย การบินกำหนด



ค่าใช้จ่ายส่วนตัวนอกเหนือจากรายการ เช่น ค่า เครื่องดื่ม, ค่าอาหารที่สั่งเพิ่ม, ค่าโทรศัพท์ ฯลฯ สำหรับท่านที่รับประทานอาหารพิเศษ อาหารเจ หรือไม่ทาน เนื้อสัตว์ ไม่ทานหมู ไม่ทานไก่ และมีความจำเป็นให้ทาง บริษัท จัดเตรียมอาหารไว้ให้ท่านเป็นพิเศษนอกเหนือจากที่ กรุ๊ปจัดไว้ในรายการ ขอสงวนสิทธิ์ในการเรียกเก็บค่าใช้จ่ายเพิ่มเติมตามจริงหน้างาน



ค่าธรรมเนียมเอกสารเข้าเมืองสำหรับผู้ถือ พาสปอร์ตต่างประเทศ

*(ทางรัฐบาลจีนประกาศยกเลิกวีซ่าให้กับคนไทย ผู้ที่ประสงค์ จะพำนักระยะสั้นในประเทศจีน ในรอบ 6 เดือน ไม่เกิน 90 วัน \*\*ถ้ากรณีทางรัฐบาลจีนประกาศให้กลับมาใช้วีซ่า ผู้เดินทางจะ ต้องเสียค่าใช้จ่ายเพิ่มในการขอวีซ่าตามที่สถานทูตกำหนด)*





## เงื่อนไขการให้บริการ

1. การเดินทางในแต่ละครั้งจะต้องมีผู้โดยสารจำนวน 10 ท่านขึ้นไป ถ้าผู้โดยสารไม่ครบจำนวนดังกล่าว ทางบริษัทฯ ขอสงวนสิทธิ์ในการเปลี่ยนแปลงราคาหรือยกเลิกการเดินทาง
2. ในกรณีที่ลูกค้าต้องออกตัวโดยสารภายในประเทศ กรุณาติดต่อเจ้าหน้าที่ของบริษัทฯ เพื่อเช็คว่ากรุ๊ปมีการคอนเฟิร์มเดินทางก่อนทุกครั้ง เนื่องจากสายการบินอาจมีการปรับเปลี่ยนไฟล์ทบิน หรือเวลาบิน โดยไม่ได้แจ้งให้ทราบล่วงหน้า ทางบริษัทฯ จะไม่รับผิดชอบใด ๆ ในกรณี ถ้าท่านออกตัวภายในโดยไม่แจ้งให้ทราบและหากไฟล์ทบินมีการปรับเปลี่ยนเวลาบินเพราะถือว่าท่านยอมรับในเงื่อนไขดังกล่าว
3. การชำระค่าบริการ
  - 3.1 กรุณาชำระมัดจำ ท่านละ 15,000 บาท
  - 3.2 กรุณาชำระค่าทัวร์เต็มจำนวน ในกรณีที่ค่าทัวร์ราคาต่ำกว่า 10,000 บาท
  - 3.3 กรุณาชำระค่าทัวร์ส่วนที่เหลือ 30 วันก่อนออกเดินทาง **\*\*45 วันก่อนเดินทางสำหรับช่วงสงกรานต์และปีใหม่\*\***
  - 3.4 กรณีวันเดินทางน้อยกว่า 21 วัน หรือราคาทัวร์โปรโมชั่น ต้องชำระค่าทัวร์เต็มจำนวนเท่านั้น
4. กรณีผู้เดินทางที่ต้องการความช่วยเหลือเป็นพิเศษ เช่น การขอใช้วีลแชร์ที่สนามบิน กรุณาแจ้งบริษัทฯ อย่างน้อย 7 วันก่อนการเดินทาง หรือเริ่มตั้งแต่ท่านจองทัวร์ มิฉะนั้นทางบริษัทฯ ไม่สามารถจัดการได้ล่วงหน้า ทางบริษัทฯ ขอสงวนสิทธิ์ในการเรียกเก็บค่าใช้จ่ายตามจริงที่เกิดขึ้นกับผู้เดินทาง (ถ้ามี)
5. กรณีใช้หนังสือเดินทางราชการ (เล่มน้ำเงิน) เดินทางเพื่อการท่องเที่ยวกับคณะทัวร์ หากท่านถูกปฏิเสธในการเข้า-ออกประเทศใด ๆ ก็ตาม ทางบริษัทฯ ขอสงวนสิทธิ์ไม่คืนค่าทัวร์และรับผิดชอบใด ๆ ทั้งสิ้น



## เงื่อนไขอื่นๆ

**โปรดตรวจสอบ PASSPORT :** กรุณานำพาสปอร์ตติดตัวมาในวันเดินทาง พาสปอร์ตต้องมีอายุไม่ต่ำกว่า 6 เดือน หรือ 180 วัน ขึ้นไปก่อนการเดินทาง และต้องมีหน้ากระดาษอย่างต่ำ 6 หน้า

**หมายเหตุ :** สำหรับผู้เดินทางที่อายุไม่ถึง 18 ปี และไม่ได้เดินทางกับบิดา มารดา ต้องมีจดหมายยินยอมให้บุตรเดินทางไปต่างประเทศจากบิดาหรือมารดาแนบมาด้วย





## เงื่อนไขการยกเลิก

\*\*กรณีการขอยกเลิกการเดินทาง หรือเลื่อนการเดินทาง นักท่องเที่ยวหรือตัวแทนจำหน่าย(ผู้มีชื่อในเอกสารการจอง) จะต้องแฟกซ์ อีเมลล์ หรือ มาเซ็นเอกสารการยกเลิกที่บริษัท อย่างเป็นทางการใดอย่างหนึ่ง เพื่อเป็นการแจ้งยกเลิกกับทางบริษัทอย่างเป็นทางการเป็นลายลักษณ์อักษร (ทางบริษัทไม่ขอรับยกเลิกการจอง ผ่านทางโทรศัพท์ไม่ว่ากรณีใดๆ)

\*\*กรณีนักท่องเที่ยวหรือตัวแทนจำหน่าย ต้องการขอรับเงินค่าบริการคืน นักท่องเที่ยวหรือตัวแทนจำหน่าย (ผู้มีชื่อในเอกสารการจอง) จะต้องแฟกซ์ อีเมลล์ หรือ มาเซ็นเอกสารการขอรับเงินคืนที่บริษัท อย่างเป็นทางการใดอย่างหนึ่ง เพื่อทำเรื่องขอรับเงินค่าบริการคืน โดยแนบหนังสือมอบอำนาจพร้อมหลักฐานประกอบการมอบอำนาจ หลักฐานการชำระค่าบริการต่างๆ และหน้าสมุดบัญชีธนาคารที่ต้องการให้นำเงินเข้าให้ครบถ้วน โดยมีเงื่อนไขการคืนเงินค่าบริการ ตาม “ประกาศคณะกรรมการธุรกิจนำเที่ยวและมัคคุเทศก์ เรื่อง หลักเกณฑ์เกี่ยวกับการกำหนดอัตราการจ่ายเงินค่าบริการคืนให้แก่นักท่องเที่ยว พ.ศ. 2563” ดังนี้

### ยกเลิก ไม่น้อยกว่า 30 วันก่อนการเดินทาง (ไม่นับวันเดินทาง)

**คืนเงินค่าทัวร์เต็มจำนวน** ยกเว้น ค่าใช้จ่ายที่เกิดขึ้นจริงเพื่อการเตรียมการนำเที่ยว ทั้งหมด เช่น ค่ามัดจำตัวเครื่อง ค่าบริการแลนด์ ต่างประเทศ เป็นต้น

### ยกเลิก น้อยกว่า 15 วันก่อนการเดินทาง

**ทางบริษัทฯ ขอสงวนสิทธิ์ ไม่คืนเงินค่าทัวร์ทั้งหมด** การจ่ายเงินคืนแก่นักท่องเที่ยวตามข้อกำหนดด้านบน ซึ่งมีการหักเงินในบางส่วนนั้น เนื่องจากทางบริษัทมีค่าใช้จ่ายที่ได้จ่ายจริงเพื่อการเตรียมการนำเที่ยวไปแล้ว เช่น การมัดจำที่นั่งบัตรโดยสารเครื่องบิน การจองที่พัก และ ค่าใช้จ่ายที่จำเป็นอื่นๆ เป็นต้น

### ยกเลิก ไม่น้อยกว่า 15-29 วันก่อนเดินทาง (ไม่นับวันเดินทาง)

**คืนเงิน 50% ของค่าทัวร์ทั้งหมด** ยกเว้น ค่าใช้จ่ายที่เกิดขึ้นจริงเพื่อการเตรียมการนำเที่ยวทั้งหมด เช่น ค่ามัดจำตัวเครื่อง ค่าบริการแลนด์ ต่างประเทศ เป็นต้น

### หากท่านงดการใช้บริการรายการใดรายการหนึ่ง หรือไม่เดินทางพร้อมคณะ

ทางบริษัทฯ จะถือว่าท่านสละสิทธิ์ **ไม่อาจเรียกร้องค่าบริการและเงินมัดจำคืน ไม่ว่ากรณีใดๆ ทั้งสิ้น**

### การยกเลิกเดินทางกับกรุ๊ปที่ออกเดินทางช่วง เทศกาลวันหยุด เช่น ปีใหม่, สงกรานต์ เป็นต้น

บางสายการบินมีการรันตีมัดจำที่นั่งกับสายการบิน และค่ามัดจำที่พิก รวมถึงเที่ยวบินพิเศษ เช่น CHARTER FLIGHT **จะไม่มีการคืนเงินมัดจำ หรือ ค่าทัวร์ทั้งหมดที่ชำระแล้ว** ไม่ว่าจะยกเลิกด้วยกรณีใดๆ

### กรณีนักท่องเที่ยวตรวจคนเข้าเมืองในกรุงเทพฯ และต่าง ประเทศปฏิเสธการเดินทางออกหรือเข้าประเทศที่ระบุ

**บริษัทฯ ขอสงวนสิทธิ์ที่จะไม่คืนค่าทัวร์** ไม่ว่ากรณีใดๆ \*สำคัญ !! บริษัททำธุรกิจเพื่อการท่องเที่ยวเท่านั้น ไม่สนับสนุนการเดินทางเข้าญี่ปุ่นโดยผิดกฎหมาย ลูกค้าต้องผ่านการตรวจคนเข้าเมืองด้วยตัวของตนเอง โดยมีมัคคุเทศก์ไม่สามารถช่วยเหลือใดๆ ได้ทั้งสิ้น \*





## สำคัญ โปรดอ่านเงื่อนไขที่ท่านควรรทราบ



### ข้อมูลสำคัญเกี่ยวกับสายการบิน

การจัดที่นั่งบนเครื่องบินจะถูกกำหนดโดยสายการบิน ซึ่งจะดำเนินการผ่านระบบอัตโนมัติ ผู้โดยสารไม่สามารถเลือกที่นั่งได้ และที่นั่งอาจไม่ได้ติดกัน ซึ่งบริษัทไม่สามารถเข้าไปจัดการได้แต่อย่างใด



### ข้อมูลสำคัญเกี่ยวกับโรงแรมที่พัก

ห้องพักในโรงแรมอาจมีความแตกต่างกัน ดังนั้น ห้องพักประเภทห้องเดี่ยว (Single) ห้องพักคู่ (Twin/Double) และห้องพักสำหรับ 3 ท่าน (Triple) อาจไม่ได้ตั้งอยู่ในอาคารหรือชั้นเดียวกัน



### เงื่อนไขและข้อควรทราบอื่นๆ ทัวไปที่ท่านควรรทราบ

รายการทัวร์อาจมีการปรับเปลี่ยนหรือยกเลิกตามสภาพอากาศและความเหมาะสม โดยคำนึงถึงความปลอดภัยของผู้เดินทางเป็นหลัก โดยไม่จำเป็นต้องแจ้งให้ทราบล่วงหน้า

## ไม่รับผิดชอบค่าใช้จ่าย ตัวเครื่องบินภายในประเทศทุกกรณี

กรณีที่ท่านเดินทางจากต่างจังหวัด ค่าใช้จ่ายในการเดินทางเช่น ตัวเครื่องบิน รถไฟ รถทัวร์ ที่พัก ไม่ได้ อยู่ในรายการทัวร์ รวมถึงกรณีที่เกี่ยวข้อง (ภายในประเทศ) มีการเปลี่ยนแปลงอันเนื่องมาจาก สายการบินเปลี่ยนแปลงเวลาบิน เกี่ยวข้อง ยกเลิกเที่ยวบิน หรือสาเหตุสุดวิสัยอื่นๆ ทางบริษัทจะไม่รับผิดชอบค่าใช้จ่ายในส่วนนี้



### หากทำการชำระเงินแล้ว

ทางบริษัทขอสงวนสิทธิ์ในการถือว่าท่านได้ยอมรับเงื่อนไขดังกล่าวแล้ว และจะไม่มี การฟ้องร้องใดๆ เนื่องจากท่านได้ยอมรับเงื่อนไขในการให้บริการแล้ว

**สำคัญ!!**  
กรุณาอ่านเงื่อนไข  
แนบท้ายโดยละเอียด  
เพื่อประโยชน์สูงสุดของท่าน

