

THE TOUR LIST
ANYWHERE YOU WISH



เดอะทัวร์ลิสต์
THE TOUR LIST (organized by ATC)

56/1 ซอยพระรามหก 28 ถนนพระรามหก แขวงพญาไท เขตพญาไท กรุงเทพมหานคร 10400

ใบอนุญาตประกอบธุรกิจนำเที่ยว : 11/06765

เลขประจำตัวผู้เสียภาษี : 0105555002105

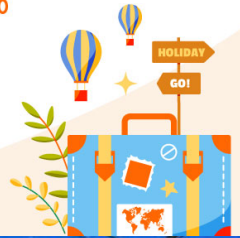
☎ 098-191-4625

✉ thetourlists@gmail.com

📍 @thetourlist

🌐 www.thetourlist.com

📌 The Tour List



HONG KONG
Disneyland

Dream True HONG KONG

ฮ่องกง ไหว้พระ 9 วัด กระเช้ามองปิง ดิสนีย์แลนด์

การ์ตูนตี !! พักย่านแหล่งช้อปปิ้ง

เดินทาง : มิถุนายน - ตุลาคม 2569

4 วัน | 2 คืน



🧳 **น้ำหนักกระเป๋า
20 kg**

ราคา
เริ่มต้น **20,900**



วัดหวังต้าเซียน



เจ้าแม่กวนอิม - วัดฮ่องกง



เทพกวนอู วัดกวนไท

ไหว้พระ-จัดเต็มขอพร 9 วัดดัง, นั่งกระเช้ามองปิง สักการะพระใหญ่โป้วหลิน
ทะเลสาบดิสนีย์แลนด์ ชมพลุสุดอลังการ !!

📄 **ประกันอุบัติเหตุ**

🏨 **โรงแรม 4 ดาว**

🍽️ **อาหาร 5 มื้อ**



เมนูพิเศษ!!

บุฟเฟ่ต์ชาบูฮ่องกง, ต้มข้าวฮ่องกง



Dream True HONG KONG

อ่องกง ไหว้พระ: 9 วัด
 กระเช้านองปิง ดิสนีย์แลนด์

4 วัน | 2 คืน


น้ำหนักกระเป๋า
20 kg

AD-HKG315-HB






AD-HKG315-HB : อ่องกง ไหว้พระ: 9วัด กระเช้านองปิง ดิสนีย์แลนด์ 4วัน 2คืน

 大灣區航空 GREATER BAY AIRLINES		BKK → → HKG			
		ไฟล์ทบิน	เวลาออก	เวลาถึง	
		HB296	01.40	05.35	
		HKG → → BKK			
		ไฟล์ทบิน	เวลาออก	เวลาถึง	
		HB295	21.15	23.15	
วันที่	โปรแกรมทัวร์	อาหาร			โรงแรม
		เช้า	เที่ยง	เย็น	
1	สนามบึงสุวรรณภูมิ	-	-	-	-----
2	สนามบึงสุวรรณภูมิ • สนามบึงเช็กแล็บก็อก • เจ้าแม่กวนอิม หาดรีพัลส์เบย์ • วัดปึกโต • วัดหลินฟ้า • วัดเจ้าแม่ทับทิม (YAU MA TEI) • เทพเจ้ากวนอู วัดกวนไท • ซุปปิ้งย่านจิมซาจุ้ย • ชม วิวอ่าววิกตอเรีย • SYMPHONY OF LIGHT	☉ ติ่มซำ อ่องกง	☉	-	RAMADA HKG GRAND หรือ The Luxe Manor Hotelเทียบเท่า 4 ดาว ★★★★
3	กระเช้านองปิง 360 (กระเช้าไป-กลับ) • พระใหญ่เทียนถาน อ่องกงดิสนีย์แลนด์ (รถรับ-ส่ง)	☉ ติ่มซำ อ่องกง	-	-	RAMADA HKG GRAND หรือ The Luxe Manor Hotelเทียบเท่า 4 ดาว ★★★★
4	เจ้าแม่กวนอิม วัดสองอ่า • โรงงานจิวเวอร์รี่ • ร้านหยก • วัดแชกงหมิว • วัดหวังต้าเซียน • ซุปปิ้งย่านมงก็อก • สนามบึงเช็กแล็บก็อก • สนามบึงสุวรรณภูมิ	☉ ติ่มซำ อ่องกง	☉ ชาบู ชาบู	-	-----

** รายการทัวร์ข้างต้นอาจมีการสลับปรับเปลี่ยนเพื่อความเหมาะสม **

DAY1

สนามบินสุวรรณภูมิ

🕒 (-/-/-)

22.30 น. คณะพร้อมกัน ณ ท่าอากาศยานสุวรรณภูมิ ขาออกชั้น 4 โดยสายการบิน **GREATER BAY AIRLINES (HB)** โดยมีเจ้าหน้าที่คอย อำนวยความสะดวกด้านสัมภาระแต่ท่าน

******* หมายเหตุ : เคา์นัเตอร์เช็คอินปิดบริการก่อนเวลาเครื่องออก 60 นาที และไม่มีประกาศเตือนผู้โดยสารขึ้นเครื่อง ดังนั้นผู้โดยสารจำเป็นต้องพร้อม ณ ประตูขึ้นเครื่องก่อนเวลาเครื่องออกอย่างน้อย 45 นาที *******

DAY2

สนามบินสุวรรณภูมิ • สนามบินเช็กแล็บก็อก • เจ้าแม่กวนอิม หาดริพัลส์เบย์ • วัดปึกไท • วัดหลินฟ้า • วัดเจ้าแม่ทับทิม (YAU MA TEI) • เทพเจ้ากวนอู วัดกวนไท • ซุปบึงย่านจิมซาจุ่ย • ชมวิวอ่าววิคตอเรีย • SYMPHONY OF LIGHT

🕒 (DS/L/-)

01.40 น. เห็นฟ้าสู่ **ฮ่องกง** เที่ยวบินที่ **HB296** (ไม่รวมอาหารและเครื่องดื่มบนเครื่อง)

05.35 น. เดินทางถึง **สนามบินเช็กแล็บก็อก (CHEK LAP KOK INTERNATIONAL AIRPORT)** เขตปกครองพิเศษ ฮ่องกง นำท่านเข้าพิธีการตรวจคนเข้าเมือง หลังผ่านพิธีการตรวจคนเข้าเมืองเป็นที่เรียบร้อยแล้ว รับกระเป๋า สัมภาระ เดินทางโดยรถโค้ชปรับอากาศ (เวลาท้องถิ่นที่ฮ่องกงเร็วกว่าประเทศไทย 1 ชั่วโมง)



นำท่านเดินทาง ผ่านเส้นทางไควเวย์อันทันสมัยข้ามสะพานแขวนซิงหม่า (TSING MA BRIDGE) ซึ่งเป็นสะพานแขวนสองชั้นที่ยาวที่สุดในโลก โดยมีความยาวทั้งหมด 2.2 กิโลเมตร (1.4 ไมล์) เชื่อมต่อระหว่างฮ่องกงอินเตอร์เนชั่นแนลแอร์พอร์ตกับตัวเมืองฮ่องกง ตัวสะพานชั้นบนจะเป็นทางให้รถยนต์วิ่ง ส่วนชั้นล่างเป็นเส้นทางของเอ็มทีอาร์ (MTR) และแอร์พอร์ตเอ็กเพรสเทรนส์ (AIRPORT EXPRESS TRAINS) สะพานแขวนซิงหม่านี้ ได้ถูกคัดเลือกให้เป็นสัญลักษณ์ของคู่รักทั่วโลกอีกด้วย



เข้า [📍 บริการอาหารเข้าเมนูเต็มช่องทาง ๓ ภัตตาคาร](#)

[📍](#) จากนั้นเดินทางสู่ **เกาะฮ่องกง** นำท่านไปชม **ชายหาดรีพัลส์ เบย์ (REPULSE BAY)** หาดทรายรูปจันทร์เสี้ยวแห่งนี้เป็นหาดที่สวยงามที่สุดแห่งหนึ่งในฮ่องกง และยังใช้เป็นฉากในการถ่ายทำภาพยนตร์หลายเรื่อง ถือเป็นแหล่งท่องเที่ยวยอดนิยมในหมู่ชาวฮ่องกง นักท่องเที่ยวนิยมมาสักการะที่ **วัดทินฮั่ว อ่าวรีพัลส์เบย์ (TIN HAU TEMPLE REPULSE BAY)** ซึ่งตั้งอยู่ริมทะเล เป็นสถานที่ท่องเที่ยวสำคัญ สร้างขึ้นในปี ค.ศ.1993 มีรูปปั้นของ **เจ้าแม่กวนอิม** ปางประทานพรตั้งอยู่ ซึ่งคนฮ่องกงและคนจีนให้ความเคารพนับถือมากที่สุด เชื่อว่าเป็นเทพที่มีความศักดิ์สิทธิ์มากขอพรเรื่องงานการเงิน และขอพรขอโชคลาภเพื่อเป็นสิริมงคลและขอพร **เจ้าแม่กัมทิม หรือ เทพธิดาแห่งท้องทะเล** ซึ่งทำหน้าที่ปกป้องคุ้มครองชาวประมง ตั้งโดดเด่นอยู่ท่ามกลางสวนสวยที่ทอดยาวลงสู่ชายหาดให้ท่านนมัสการขอ และนำท่านเดินข้าม **สะพานต่ออายุ** ซึ่งเชื่อกันว่าข้ามหนึ่งครั้งจะมีอายุเพิ่มขึ้น 3 ถ้าข้ามแล้วห้ามเดินย้อนกลับไปเด็ดขาด เพราะคนฮ่องกงเชื่อว่าชีวิตจะสั้นลงไป 3 ปี สำหรับคนโสดจะนิยมขอพรกับ **เทพเจ้าแห่งความรัก** ให้เอามือลูบที่บริเวณหินสีดำ พร้อมกับอธิษฐานให้สมหวังกับความรัก ปิดท้ายด้วยการรับพลังอวยจ้ยจาก **ศาลา แบดทิส** ซึ่งถือเป็นจุดรวมรับพลัง ถือเป็นจุดที่มีอวยจ้ยดีที่สุดในเกาะฮ่องกง และยังมีรูปปั้นองค์เทพอีกมากมายภายในวัดแห่งนี้ให้กราบไหว้ขอพร



📍 จากนั้นนำท่านเดินทางสู่ **วัดปักไต่ หรือ วัดยุกอฮุย** เป็นวัดที่มีประวัติยาวนาน 160 ปีตั้งอยู่ในเขต WAN CHAI มีเทพปักไต่ เป็นเทพเจ้าหลักของวัด และยังเป็นเทพจักรพรรดิเหนือ หรือ เทพแห่งท้องทะเลเชื่อกันว่าท่านมีอำนาจปกป้องผู้คนจากภัยพิบัติ ขับไล่วิญญาณชั่วร้าย และให้ความคุ้มครองแก่ลูกหลานเป็นวัดที่บูชาเทพเจ้าแห่งท้องทะเลในลัทธิเต๋า และชาวฮ่องกงเชื่อกันว่าผู้ใดที่เกิดปีชง หากมาทำการแก้ดวงชะตาแก้ชงประจำปีที่วัดนี้ จะทำให้ร้ายกลายเป็นดีได้ และที่วัดยังมี “เทพเจ้าเปลี่ยนใจ” ที่นิยมมาขอพรให้เรื่องที่ไม่ดี กลายเป็นเรื่องดี หรือคนที่เป็นศัตรูของเราเปลี่ยนใจมาเป็นมิตร เป็นที่นิยมอย่างมากของชาวท้องถิ่นฮ่องกงมากราบไหว้ขอพรกันที่วัดนี้



📍 จากนั้นนำท่านเดินทางสู่ **วัดหลินฟ้า (LIN FA KUNG TEMPLE) หรือ วัดดอกบัว** สร้างขึ้นในปี 1863 มีเจ้าแม่กวนอิม เป็นองค์ประธานของวัด เป็นวัดจีนตั้งอยู่บริเวณหว่านจ้าย คอสเวย์เบย์ มีตำนานเล่าว่าเจ้าแม่กวนอิมเคยปรากฏกายที่วัดแห่งนี้ เป็นที่เลื่อมใสของชาวบ้าน จึงร่วมใจกันสร้างวิหารลักษณะคล้ายดอกบัวนี้ขึ้น และประดับด้วยโคมไฟดอกบัวร้อยโคม เมื่อมองเข้าไปด้านในวิหารจะทำให้รู้สึกถึงความเจริญรุ่งเรือง เปรียบเสมือนว่าแค่มาไหว้เจ้าแม่กวนอิมที่วัดแห่งนี้ก็จะทำให้ผู้มาเยือนได้มีชีวิตที่เจริญรุ่งเรืองยิ่งขึ้นไป และยังมี **เทพเจ้าฮั่วจ้อเอี้ยะ** หรือที่รู้จักกันในนาม **เทพเจ้าโชคลากสายบรก** เป็นเทพที่ขึ้นชื่อเรื่องความกตัญญู และด้านเงินทอง ผู้ใดที่ได้ไปไหว้ขอพรท่าน เชื่อว่าจะทำให้มีโชคลากแบบไม่คาดคิด และสมหวังอย่างรวดเร็ว ใครที่ชอบเสียงโชค เสียงดวง หรือ คอหอย คอลอตเตอร์และท่านที่ชอบเดิมพัน ถ้ามาขอพรที่นี่แล้วจะทำให้สมหวังดังปรารถนาในเร็ววัน



เที่ยง 📍 บริการอาหารกลางวัน ณ ภัตตาคาร

📍 จากนั้นเดินทางสู่ **วัดทินหัว (TIN HAU TEMPLE)** ไหว้ **วัดเจ้าแม่ทับทิม หรือ องค์เจ้าแม่หม่าโจ้ว** คนฮ่องกงจะมีความเชื่อว่าเจ้าแม่ทับทิมว่าเป็นเทพีแห่งท้องทะเล และสมัยก่อนคนส่วนใหญ่จะทำอาชีพชาวประมง จึงมีวัดเจ้าแม่ทับทิมกระจายตัวอยู่มากมายทั่วฮ่องกง หากมาขอพรเจ้าแม่ทับทิมก่อนออกเรือ จะช่วยปิดเป่าสิ่งไม่ดีออกไปคุ้มครองให้เดินทางราบรื่นปลอดภัย และทำมาค้าขายเจริญรุ่งเรือง วัดนี้ตั้งอยู่ที่ย่านเหยามาเต (YAU MA TEI STATION) เป็นวัดเก่าแก่และสำคัญอีกวัดหนึ่งของฮ่องกง เมื่อเข้าไปภายในวัดจะเห็นตัวอาคารที่มีสถาปัตยกรรมแบบวัดจีน สร้างขึ้นตั้งแต่ปี ค.ศ.1876 จุดเด่นอีกอย่างของวัดนี้คือ การจุดธูปเกลียวขนาดใหญ่สีแดงเพื่อขอพร เมื่อจุดธูปแล้ว ธูปจะติดนาน 7-8 วัน โดยจะมีถาดรองขี้เถ้าทองเหลืองอยู่ด้านล่าง นอกจากนั้น ศาลด้านข้างภายในวัดยังมี **เจ้าแม่กวนอิม** นิยมขอพรเรื่องสุขภาพและความสำเร็จสมดังปรารถนา และยังมีศาลเจ้าที่ ศาลจะอยู่ติดกัน เชื่อกันว่าเป็น **เจ้าที่ใหญ่** คนฮ่องกงส่วนใหญ่มักจะมาขอเรื่องที่อยู่อาศัย บ้าน ที่ดิน และอสังหาริมทรัพย์ หากท่านไหนที่ทำงานที่เกี่ยวข้องทางด้านนี้ ต้องมาขอพรที่วัดแห่งนี้ เชื่อว่าจะทำให้สิ่งที่ขอสำเร็จโดยเร็ว



📍 นำท่านเดินทางสู่ **วัดกวนไท** หรือที่คนไทยนิยมเรียกว่า "**วัดเทพเจ้ากวนอู**" เป็นสถานศักดิ์สิทธิ์อันเลื่องชื่อ ถือว่าเป็นวัดแห่งเดียวในเขตเกาลูน ที่สร้างขึ้นเพื่อบูชา **เทพเจ้ากวนอู** ซึ่งท่านเป็นเทพเจ้าแห่งความซื่อสัตย์ เปี่ยมไปด้วยคุณธรรม โดยศาลเจ้าพ่อกวนอูแห่งนี้ ผู้ที่มาไหว้สักการะจะนิยมขอพรเรื่องธุรกิจและบริวาร เนื่องจากว่าเจ้าพ่อกวนอูเป็นเทพเจ้าที่รักษาคำพูดด้วยชีวิต รักคุณธรรม ซื่อสัตย์ ช่วยปกป้องสิ่งเลวร้าย อันตรายต่าง ๆ และช่วยเสริมอำนาจบารมีในการปกครอง ท่านมีจิตใจมั่นคงตั้งขุนเขา มีสติปัญญาเป็นเลิศ และไม่ประมาท ท่านจึงเป็นสัญลักษณ์แห่งความเข้มแข็งโดดเด่นเดี่ยว ไม่ครั่นคร้ามต่อศัตรู ฉะนั้นการมาบูชาขอพรท่าน จะช่วยเสริมดวงไม่ให้เพลี่ยงพล้ำแก่ศัตรู ทำให้มีมิตรที่ซื่อสัตย์ และคุ้มครองบริวารให้ก้าวหน้าและอยู่เย็นเป็นสุข ซึ่งผู้ประกอบการอาชีพ ตำรวจ ทหาร และนักการเมือง จึงมักจะนิยมบูชาเทพเจ้ากวนอู เป็นพิเศษ



📍 จากนั้นนำท่านช้อปปิ้ง **ย่านจิมซาจุ่ย** เป็นแหล่งช้อปปิ้งชื่อดัง มีร้านขายของทั้งเครื่องหนัง, เครื่องกีฬา, เครื่องใช้ไฟฟ้า, กล้องถ่ายรูป, อุปกรณ์อิเล็กทรอนิกส์ และสินค้าแบบที่เป็นของพื้นเมืองฮ่องกงอยู่ด้วย อีกทั้งสินค้าแบรนด์เนม รวมถึงร้านอาหาร ตั้งอยู่บนถนนนาราน ถนนทอดยาวตั้งแต่ จิมซาจุ่ย จนถึงย่านปรีซเฮ็ดเวิร์ด เต็มไปด้วยร้านค้าต่างมากมาย ทั้งเสื้อผ้าแบรนด์เนมระดับ HI-END ชื่อดังทั่วโลก ห้างสรรพสินค้าที่ทันสมัย จากถนนนารานไปที่ถนนแคนตัน ท่านจะตื่นตาตื่นใจไปกับเอาต์เล็ตแบรนด์ที่เรียงติดกันเป็นแถบ นอกจากนี้ยังมี HARBOUR CITY ศูนย์การค้ายักษ์ใหญ่ของฮ่องกง ซึ่งมีร้านค้ากว่า 450 ร้านรวมอยู่ที่นี่ และมี SHOPPING COMPLEX ขนาดใหญ่ชื่อ OCEAN TERMINAL ซึ่งประกอบไปด้วยห้างสรรพสินค้าเรียงรายกันอยู่ และมีทางเชื่อมติดต่อกันสามารถเดินทะลุถึงกันได้ มีสินค้าแบรนด์ดัง ไม่ว่าจะเป็น GIORDANO, BOSSINI, COACH, LONGCHAMP, LOUIS VUITTON, PRADA, HEMES และอีกมากมายให้ท่านได้เลือกซื้อ



เย็น 10! อิสระอาหารเย็นตามอริยาคัย **เพื่อความสะดวกในการช้อปปิ้ง**

📍 ชมวิว **อ่าววิคตอเรีย** ที่ถนนแห่งดวงดาวของฮ่องกง **AVENUE OF STAR** จำลองมาจาก HOLLYWOOD WALK OF FAME “ถนนฮอลลีวูดแห่งเอเชีย” ตั้งอยู่บริเวณทางเหนือของท่าเรือวิคตอเรีย สถานที่แห่งนี้เป็นที่สัญลักษณ์แห่งความเจริญรุ่งเรืองของอุตสาหกรรมภาพยนตร์ มีทั้งรูปปั้นและรอยประทับของฝ่ามือของนักแสดงที่มีชื่อเสียง เช่น บรูซ ลี (BRUCE LEE), เหมย ยันฟาง (ANITA MUI), เจินหลง (JACKIE CHAN) **และนำท่านชมโชว์** แสง, สี, เสียง **SYMPHONY OF LIGHTS** ที่ริมอ่าววิคตอเรีย ซึ่งจะมองเห็นตึกของฮ่องกงกว่า 40 ตึกทั้งฝั่งฮ่องกงและเกาลูนเปิดไฟขึ้นพร้อมกันอย่างสวยงาม แต่ละตึกจะยิงแสงเลเซอร์สีต่างๆให้เข้ากับจังหวะเพลงที่เปิดตลอดการ แสดงโชว์ อลังการสุดๆ โชว์นี้มีด้วยกันทั้งหมด **5 ธีม** คือ **AWAKENING, ENERGY, HERITAGE, PARTNERSHIP** **และ CELEBRATION** เป็นการแสดงที่ไม่ควรพลาดเมื่อมาฮ่องกง



ที่พัก RAMADA HKG GRAND หรือ The Luxe Manor หรือเทียบเท่าระดับ 4 ดาว

DAY3

กระเช้านองปิง 360 (กระเช้าไป-กลับ) • พระใหญ่เทียนถาน • อ่องกงดิสนีย์แลนด์ (รถรับ-ส่ง)

📍(DS/-/-)

เช้า 📍 บริการอาหารเช้าเมนูเต็มช้อ่งกง ณ ภัตตาคาร

📍 นำท่านเดินทางสู่ **กระเช้าลอยฟ้านองปิง (NGONG PING SKYRAIL 360 **STANDARD CABIN**)** มีระยะทางกว่า 5.7 กิโลเมตร ใช้เวลาประมาณ 25 นาที ท่านจะได้สัมผัสบรรยากาศจากบนกระเช้ามุมสูง เส้นทางกระเช้าเชื่อมจากใจกลางเมืองตุงซุง ถึง **หมู่บ้านวัฒนธรรมนองปิง** บนเกาะลันเตา ท่านจะได้ชมวิวแบบพาโนรามา 360 องศาของสนามบินนานาชาติอ่องกง ทิวทัศน์เหนือท้องทะเลของทะเลจีนใต้ (**กรณีกระเช้านองปิง 360 มีการปิดซ่อมบำรุง หรือ มีการปิดเนื่องจากสภาพอากาศแปรปรวน ทางบริษัทฯ ขอสงวนสิทธิ์ในการเปลี่ยนเป็นใช้รถโค้ชของทางอุทยานในการเดินทางแทน**)



 จากนั้นนำท่านไปสักการะ **พระใหญ่เกาะลันเตา หรือ พระพุทธรูปเทียนถาน (TIAN TAN BUDDHA STATUE)**

ที่ตั้งตระหง่านอยู่บนยอดเขามุกเย่ (MUK YUE) อาณาบริเวณของวัดโป่หลิน เป็นพระพุทธรูปทองสัมฤทธิ์กลางแจ้งที่ใหญ่ที่สุดในโลก มีความสูง 26.4 เมตร หากรวมฐานดอกบัวแล้วจะสูงถึง 34 เมตร องค์พระทำขึ้นจากการเชื่อมแผ่นทองสัมฤทธิ์กว่า 200 แผ่น เข้าด้วยกัน น้ำหนักรวม 250 ตัน หันพระพักตร์ไปทางด้านทะเลจีนใต้ และมองอย่างสงบลงมายังหุบเขาและโขดหินเบื้องล่าง ซึ่งการเดินทางไปสักการะองค์พระใหญ่อย่างใกล้ชิดนั้น ต้องเดินขึ้นบันได จำนวน 268 ขั้น และได้รับเลือกให้เป็นสิ่งมหัศจรรย์ทางวิศวกรรมขั้นที่ 4 จากทั้งหมด 10 ชั้นของฮ่องกงในปี ค.ศ. 2000 ถือเป็นพระพุทธรูปองค์ใหญ่ที่เป็นสุดยอดของประติมากรรมทางพุทธศาสนาที่มีการผสมผสานระหว่างศิลปะสำริดแบบดั้งเดิมกับเทคโนโลยีสมัยใหม่ ชาวฮ่องกงเชื่อว่า หากใครได้มานมัสการขอพรองค์พระใหญ่แห่งนี้แล้ว ชีวิตก็จะมีแต่ความโชคดี มีความสุขสมหวัง และประสบความสำเร็จในทุกๆด้าน หลังจากไหว้พระแล้วท่านสามารถเลือกซื้อของฝาก, ของที่ระลึก จากหมู่บ้านนงปิง อาทิเช่น หยก ไข่มุก หรือเครื่องประดับคริสตัล เพื่อเป็นของที่ระลึก **จากนั้นนั่งกระเช้า** กลับลงมายังสถานีตุงซุง



📍 นำท่านเดินทางสู่ สวนสนุกเหวี่ยงที่ **ฮ่องกง ดิสนีย์แลนด์ (HONG KONG DISNEYLAND)** ถือได้ว่าเป็นแหล่งท่องเที่ยวอันมีเอกลักษณ์ระดับโลกของฮ่องกง และท่านจะได้พบกับเครื่องเล่นอันทันสมัยและสนุกที่สุดหนึ่งในเอเชีย เชิญทุกท่านเข้าสู่อาณาจักรแห่งเวทย์มนตร์ ที่ได้รับแรงบันดาลใจจากเทพนิยายในฝัน สวนสนุกจะถูกแบ่งเป็น 8 ส่วน ให้ท่านได้สัมผัสกับความมหัศจรรย์

- | | |
|---|---|
| 1) โซน MAIN STREET USA (เมนสตรีท ยู เอส เอ) | 2) โซน TOY STORY LAND (ทอย สตอรี่แลนด์) |
| 3) โซน ADVENTURELAND (แอดเวนเจอร์แลนด์) | 4) โซน TOMORROWLAND (ทูมอร์โรว์แลนด์) |
| 5) โซน FANTASYLAND (แฟนตาซีแลนด์) | 6) โซน GRIZZLY GULCH (กริซลีย์กัลช) |
| 7) โซน MYSTIC POINT (มิสติก พอยท์) | 8) โซน WORLD OF FROZEN (โลกแห่งโฟรเซน) **โซนใหม่ล่าสุด** |

***** กฎของดิสนีย์แลนด์ ห้ามนำอาหารและเครื่องดื่มเข้าไปภายในสวนสนุก เช่น น้ำอัดลม น้ำผลไม้ที่มีลิกซ์, ขนมปัง, ขนมคบเคี้ยว, ของทานเล่น, ของว่าง, ขนมห่อใหญ่ (ยกเว้น น้ำเปล่านำเข้าได้ท่านละ 1 ขวด และลูกอมห่อเล็ก) *****



เย็น ๑๐! อีรระอาหารกลางวันและเย็นตามอริยาศัย **เพื่อความสะดวกในการท่องเที่ยว**

ที่พัก RAMADA HKG GRAND หรือ The Luxe Manor หรือเทียบเท่าระดับ 4 ดาว

DAY4

เจ้าแม่กวนอิม วัดสองอำ • โรงงานจิ๋วเวอร์รี่ • ร้านหยก • วัดแชกงหมิว • วัดหวังต้าเซียน • ซุปปิ้งย่านมง
สนามบิณเช็กแล็บก็อก • สนามบิณสุวรรณภูมิ ๑๐! (DS/L/-)

เช้า ๑๐! บริการอาหารเช้าเมนูติ่มซำฮ่องกง ณ ภัตตาคาร

📍 จากนั้นนำท่านสู่ **เจ้าแม่กวนอิม วัดสองอำ (HUNG HOM KWUN YUM TEMPLE)** เป็นหนึ่งในวัดที่เก่าแก่ที่สุดของฮ่องกง และชาวฮ่องกงเลื่อมใสกันมาก สร้างขึ้นในปี ค.ศ.1873 ในสมัยช่วงสงครามโลกครั้งที่ 2 มีการปล่อยระเบิดลงบริเวณใกล้กับวัดแห่งนี้หลายต่อหลายครั้ง ทำให้มีผู้บาดเจ็บและล้มตายมากมาย แต่ชาวบ้านที่หนีเข้าไปหลบภัยในวัดนี้ก็กลับปลอดภัยอย่างปาฏิหาริย์ และตัววัดก็ไม่ได้ได้รับความเสียหายจากเหตุการณ์ทิ้งระเบิดอย่างน่าอัศจรรย์ ตามความเชื่อของคนจีนใน ฮ่องกง-มาเก๊า จะมี **"วันเปิดทรัพย์"** หรือ **"พิธียืมเงิน เจ้าแม่กวนอิมฮ่องกง"** เป็นวันที่จะมาขอพรและยืมเงินเจ้าแม่กวนอิม ซึ่งนับจากหลังวันตรุษจีน ไป 26 วัน จะเป็นวันเปิดทรัพย์ที่จัดขึ้นในทุกๆ ปี พิธีนี้จะมีเพียงครั้งปีละครั้งเท่านั้น เป็นวันสำคัญอีกวันที่คนหลังไหลมาไหว้ขอพรอย่างไม่ขาดสาย



📍 นำท่านชม **โรงงานจิวเวลรี** ที่ขึ้นชื่อของฮ่องกง ท่านจะได้พบกับงานดีไซน์ที่ได้รับรางวัลยอดเยี่ยม และใช้ในการเสริมดวงเรื่องอวยจួយ โดยการย่อใบพิตของกังหันที่เป็นสัญลักษณ์ของวัดวัดแชกงหมิว มาทำเป็นเครื่องประดับ ไม่ว่าจะเป็น จี้, แหวน, กำไล หรือต่างหู เพื่อเป็นเครื่องประดับติดตัว และเสริมดวงชะตา ซึ่งสินค้าทุกชิ้นมีเอกสารรับประกันคุณภาพเปลี่ยน หรือ ซ่อม ได้ตลอดอายุการใช้งาน หากเกิดการชำรุดจากสินค้าไม่ใช่อุบัติเหตุ และนำท่านชม **ร้านหยก** ซึ่งคนจีนนั้นถือว่าหยกเป็นหิน ที่เป็นตัวแทนของความสวยงามและความบริสุทธิ์ มีความเชื่อว่าหยกมงคล ถ้าพกติดตัวไว้จะอายุยืนและสุขภาพดี มีสินค้ามากมายเกี่ยวกับหยก อาทิ กำไลหยก หรือสัตว์นำโชคอย่างปี่เสี่ยว ให้ท่านได้เลือกซื้อเป็นของฝาก, ของที่ระลึก หรือของนำโชคแต่ตัวท่านเอง



📍 นำท่านเดินทางสู่ **วัดแชกงหมิว** หรืออีกชื่อหนึ่งว่า “วัดกังหันลม” โดยมีสัญลักษณ์เป็นกังหันนำโชค สร้างขึ้นเพื่อรำลึกถึงท่านแชกงองค์เก่าแก่ มีอายุกว่า 300 ปี ตั้งอยู่ในเขต SHATIN ให้ท่านได้จุดธูปขอพร สักการะ **เทพเจ้าแชกง** เป็นอีกหนึ่งวัดที่มีประวัติศาสตร์อันยาวนาน มีตามตำนานเล่ากันว่าได้มีโจรสลัดต้องการที่จะมาปล้นชาวบ้าน เมื่อนายพลแชกงรู้เข้าก็ได้บอกให้ชาวบ้านปักกังหันลมแล้วนำไปติดไว้ที่บ้าน ปรากฏว่าโจรสลัดได้จากไปและไม่ได้ทำการปล้น ชาวบ้านจึงมีความเชื่อว่ากังหันลมนั้นช่วยขจัดสิ่งชั่วร้ายที่กำลังจะเข้ามา และนำพาสิ่งดีๆ มาสู่ตน จึงได้สร้างวัดแชกงแห่งนี้ขึ้น เพื่อระลึกถึงนายพลแชกง และเป็นที่สักการะบูชาเพื่อไม่ให้มีสิ่งไม่ดีเกิดขึ้น โดยจะมีวิธีการไหว้คือ ตั้งจิตอธิษฐานด้านหน้าองค์เจ้าพ่อแชกง จากนั้นให้ท่านหมุนกังหัน จะมีกังหัน 4 ใบพัด แต่ละใบหมายถึงพร 4 ประการ คือ เดินทางปลอดภัย, สุขภาพแข็งแรง, สมความปรารถนา, และโชคลาภเงินทอง เชื่อกันว่าหากหมุนครบ 3 รอบและตีกลอง 3 ครั้ง ถือว่าเป็นการช่วยหมุนปิดเป่าเอาสิ่งร้ายและไม่ดีออกไปให้หมด และนำพาสิ่งดีๆ เข้ามาแทน



เที่ยง ๑๑ | บริการอาหารกลางวัน ณ ภัตตาคาร **เมนูชาบูสโตล์ฮ่องกง**





นำท่านเดินทางสู่ **วัดหวังต้าเซียน หรือ วัดหวังโถงไต้ซัน** เป็นวัดลัทธิเต๋าที่ชาวฮ่องกงและชาวไทยเชื้อสายจีนให้

ความศรัทธากันมาก วัดนี้มีอายุกว่าร้อยปี ได้ชื่อว่าเป็นวัดที่ใครมาขอพร ก็จะมีสมปรารถนาทุกสิ่ง เป็นหนึ่งในวัดที่โด่งดังที่สุดของฮ่องกง วัดแห่งนี้เป็นที่ประดิษฐานของเทพเจ้าจีนหลายองค์ เทพเจ้าหลักของวัดคือเทพหวังต้าเซียน ท่านเทพเจ้าหวังต้าเซียน ชื่อเดิมคือ “หวังซ้อเฟ่ง” เป็นมนุษย์ธรรมดา เป็นเด็กเลี้ยงแพะที่มีความกตัญญูต่อบิดามารดา เมื่อถึงวันหนึ่งได้มีโอกาสพบกับนักพรต และได้รับการชักชวนให้ไปเล่าเรียนวิชา ท่านหวังซ้อเฟ่ง ตัดสินใจตามนักพรตออกไปศึกษาเล่าเรียนวิชา จนบรรลุ สามารถเสกก้อนหินให้กลายเป็นแพะได้ หลังจากนั้นก็ได้ลาอาจารย์นักพรต กลับมาใช้วิชาความรู้ที่ร่ำเรียนมาด้านสมุนไพร ใช้รักษาคนที่เจ็บไข้ได้ป่วย ท่านได้ใช้วิชาการแพทย์สมุนไพรบำเพ็ญประโยชน์กับชาวบ้านมาตลอดช่วงชีวิต และยังถ่ายทอดวิชาให้กับลูกศิษย์มากมาย จนได้รับยกย่องว่าเป็นเทพหวังโถงไต้ซัน และได้ตั้งศาลหวังโถงไต้ซัน เอาไว้ เพื่อกราบสักการะ นอกจากนี้ ยังเป็นวัดที่ใครหลายๆ คนนิยมมาขอพรกับเทพเจ้าด้ายแดง **“เทพเจ้าหยุกโหลว”** หรือที่รู้จักกันในนามเทพเจ้าแห่งจันทร์ หรือ ผู้เฒ่าแห่งดวงจันทร์ (The Old Man from The Moon) ซึ่งโด่งดังเรื่องการขอเนื้อคู่สุดๆ อีกจุดหนึ่งที่มีความนิยมสำหรับคนโสดที่อยากมีคู่ บริเวณรูปปั้นเทพเจ้าแห่งจันทร์ เชื่อกันว่าเป็นเทพเจ้าแห่งความรัก ที่ดลบันดาลให้สมหวังในเรื่องความรัก และจะพบรูปปั้นเจ้าบ่าว อยู่ทางขวา และรูปปั้นเจ้าสาวอยู่ทางซ้าย โดยมีด้ายแดงผูกโยงจากเจ้าบ่าวและเจ้าสาวมาที่เทพหยุกโหลว ซึ่งท่านจะคอยทำหน้าที่จดรายชื่อคู่รัก เชื่อกันว่าสมุดที่ผู้เฒ่าถือในมือ คือบัญชีรายชื่อคู่รักที่จะได้รับคำอวยพรให้อยู่คู่กันอย่างร่มเย็นเป็นสุข ซึ่งจะปรากฏตัวยามค่ำคืนภายใต้แสงจันทร์ เป็นเทพเจ้าผู้เป็นอมตะที่อาศัยอยู่บนดวงจันทร์ และลงมาโลกมนุษย์เพื่อผูกด้ายดวงชะตา ระหว่างคู่รักซึ่งเมื่อคู่กันแล้วก็จะไม่แคล้วคลาดกัน และมีความรักที่มั่นคงและยืนยาว



📍 จากนั้นนำท่านช้อปปิ้ง **ย่านมงก๊อก (MONG KOK)** เป็นแหล่งช้อปปิ้งที่เต็มไปด้วยตรอกซอกซอยที่มีเอกลักษณ์แปลกตา รวมทั้งตลาดเก่าแก่ที่สะท้อนเสน่ห์ และวิถีชีวิตของคนท้องถิ่น ถือเป็นหนึ่งในย่านยอดนิยมที่นักท่องเที่ยวทุกคนต้องแวะเวียนมา มีร้านสวยๆ บาร์เก๋ๆ หลบซ่อนตัวอยู่มากมาย ภายในย่านมีตลาดนัด **LADIES' MARKET** ขนาดใหญ่ซึ่งมีร้านขายเสื้อผ้า เครื่องสำอาง รองเท้า กระเป๋า เครื่องประดับมากมาย อีกทั้งยังมีร้านอาหารและเครื่องดื่ม ที่ขึ้นชื่อหลากหลายชนิด ให้ทุกท่านได้ลองลิ้มรสอีกมากมาย



สมควรแก่เวลานำท่านเดินทางสู่สนามบินเซ็กแล็บก๊อก

21.15 น. ออกเดินทางจากสนามบินเซ็กแล็บก๊อก สู่ กรุงเทพฯ

โดยสายการบิน **GREATER BAY AIRLINES** เที่ยวบิน **HB295** (ไม่รวมอาหารและเครื่องดื่มบนเครื่อง)

23.15 น. ถึง สนามบินสุวรรณภูมิ กรุงเทพฯ โดยสวัสดิภาพ พร้อมความประทับใจมิรู้ลืม

อัตราค่าบริการ

วันเดินทาง	ราคาทัวร์/ท่าน พักห้องละ 2-3 ท่าน	ราคา ห้องพักเดี่ยว	ที่นั่ง
26 – 29 มิถุนายน 2569	21,900	4,900	20
09 – 12 กรกฎาคม 2569	22,900	4,900	20
24 – 27 กรกฎาคม 2569	22,900	5,900	20
29 กรกฎาคม – 01 สิงหาคม 2569	20,900	4,900	20
06 – 09 สิงหาคม 2569	23,900	5,900	20
28 – 31 สิงหาคม 2569	22,900	4,900	20
17 – 20 กันยายน 2569	22,900	4,900	20
07 – 10 ตุลาคม 2569	22,900	4,900	20

เป็นราคาโปรโมชั่นไม่มีราคาเด็ก

อัตราค่าบริการสำหรับเด็กอายุไม่เกิน 2 ปี ณ วันเดินทางกลับ (Infant) ท่านละ 8,900 บาท

อัตรานี้ ยังไม่รวมค่าทิปคนขับรถ มัคคุเทศก์ท้องถิ่น ท่านละ 1,500 บาท

**** ทิปหัวหน้าทัวร์ขึ้นอยู่กับความพึงพอใจของลูกค้า ****

อัตราค่าบริการนี้รวม



ตั๋วเครื่องบินระหว่างประเทศ ไป-กลับ พร้อมคณะ
สายการบินที่ระบุในรายการ



ค่าเข้าชม สถานที่ท่องเที่ยว ตามระบุในรายการ



ภาษีสนามบิน, ภาษีสนามบิน (กรณีสายการบิน
มีการปรับขึ้นค่าภาษีน้ำ ขออนุญาตเก็บค่าใช้จ่าย
เพิ่มตามจริง)



รถรับ-ส่ง และนำเที่ยวตามระบุในรายการ



กระเป๋าสัมภาระโหลดใต้ท้องเครื่องท่านละ 1 ใบ
น้ำหนักไม่เกิน 20 กิโลกรัม
กระเป๋าสัมภาระ นำขึ้นเครื่องท่านละ 1 ใบ
น้ำหนักไม่เกิน 7 กิโลกรัม



โรงแรม ที่พัก ตามระบุในรายการ
พัก 2-3 ท่าน / ห้อง



มัคคุเทศก์ท้องถิ่น และหัวหน้าทัวร์นำเที่ยว



บริการน้ำดื่มท่านละ 1 ขวด / วัน



มื้ออาหาร ตามระบุในรายการ



ประกันอุบัติเหตุระหว่างเดินทาง
วงเงิน 1,000,000 บาท
(เงื่อนไขเป็นไปตามกรมธรรม์)



ภาษีมูลค่าเพิ่ม 7% และภาษีหัก ณ ที่จ่าย 3% (เฉพาะค่าบริการ)

เงื่อนไขในการกรมประกันทุกกรณี

ต้องมีใบเสร็จ และมีเอกสารรับรองทางการแพทย์ หรือจากหน่วยงานที่เกี่ยวข้อง

การประกันไม่คุ้มครอง

กรณีเสียชีวิต หรือ เจ็บป่วย ทางร่างกายด้วยโรคประจำตัว, การติดเชื่อ, ไวรัส, ไล่เลื่อน, ไล่ตั้ง, อาการที่
เกี่ยวข้องกับการติดยา, โรคติดต่อทางเพศสัมพันธ์, การบาดเจ็บจากความเสียหายโดยเจตนา, การฆ่าตัวตาย,
เสียชีวิต, ตกอยู่ภายใต้อำนาจของสุรยาเสพติด, บาดเจ็บจากการทะเลาะวิวาท การแก๊งบุตร, การบาดเจ็บเนื่อง
มาจากอาชญากรรมจลาจล, นัดหยุดงาน, การก่อการร้าย การยึดพาหนะ และการปล้นอากาศยาน
(Terrorism, Hijack, Skyjack) และอื่นๆ จามเงื่อนไขในกรมธรรม์

*****ค่าบริการดังกล่าว (ข้อ 1-9) เป็นค่าบริการเฉพาะผู้เดินทางที่เป็นชาวไทยเท่านั้น!!!*****

อัตราค่าบริการนี้ไม่รวม



ค่าทิปโถงรถท้องถิ่น, คนขับรถ 1,500 บาท / ท่าน



ค่าใช้จ่ายส่วนตัวนอกเหนือจากรายการระบุ เช่น ค่าโทรศัพท์, ค่าอินเทอร์เน็ต, ค่าอาหาร มินิบาร์ในโรงแรม, ค่าซักรีด, ค่าเครื่องดื่ม และอาหารนอกเหนือจากรายการ



ค่าทิปหัวหน้าทัวร์ ตามความพึงพอใจของท่าน



ค่าใช้จ่ายต่างๆ ที่เกี่ยวข้องกับการติดเชื้อโควิด-19 ระหว่างเดินทางท่องเที่ยว



ค่าธรรมเนียมวีซ่าและค่าดำเนินการต่างๆ สำหรับผู้เดินทางที่ไม่ได้ถือหนังสือเดินทางไทย



เงื่อนไขสำคัญ ที่ท่านควรทราบ

ตามนโยบายการท่องเที่ยวของประเทศฮ่องกง ผู้เดินทางจะต้องมีการเข้าชมสินค้าของทางรัฐบาลคือ โรงงานจิลเวอรี ร้านหยก เป็นต้น ซึ่งจำเป็นต้องระบุไว้ในรายการทัวร์ หากจะซื้อหรือไม่ซื้อขึ้นอยู่กับความพึงพอใจของท่าน

- เนื่องจากทัวร์ครั้งนี้มีจุดประสงค์เพื่อเดินทางท่องเที่ยวเป็นหมู่คณะเท่านั้น

หากต้องการแยกตัวออกจากคณะเดินทางโดยไม่ลงร้านรัฐบาล บริษัทขอสงวนสิทธิ์คิดค่าดำเนินการแยกท่องเที่ยวเป็นเงิน **2000 HKD ร้าน / ลูกทัวร์ 1 ท่าน**

หากท่านใดไม่เข้าร้านดังกล่าว จะต้องจ่ายค่าทัวร์เพิ่ม เนื่องจากมีผลต่อราคาทัวร์

*****ทางบริษัทจะขอถือว่าท่านรับทราบ และยอมรับเงื่อนไขดังกล่าวแล้ว*****

เงื่อนไขการสำรองที่นั่ง และการยกเลิก



การสำรองที่นั่ง

ชำระมัดจำ 10,000 บาท

สำรองที่นั่งพร้อมชำระเงินมัดจำ 10,000 บาท
และชำระส่วนที่เหลือ **30 วัน** ก่อนเดินทาง

กรณีสำรองที่นั่ง น้อยกว่า **30 วัน**
ชำระเงินเต็มจำนวน

เงื่อนไขการยกเลิกมีดังนี้



แจ้งยกเลิก
60 วัน
ก่อนการเดินทาง

คืนเงินค่ามัดจำทั้งหมด

ในกรณีวันเดินทางเป็นวันหยุดเทศกาล, วันหยุดนักขัตฤกษ์
โดยหัก ค่าใช้จ่ายที่เกิดขึ้นจริงทุกกรณี

แจ้งยกเลิก
45 วัน
ก่อนการเดินทางขึ้นไป

คืนเงินค่ามัดจำทั้งหมด

โดยหัก ค่าใช้จ่ายที่เกิดขึ้นจริงทุกกรณี

แจ้งยกเลิกภายใน
45 วัน
ก่อนการเดินทาง

หักค่าใช้จ่าย 50% ของค่าทัวร์

โดยหัก ค่าใช้จ่ายที่เกิดขึ้นจริงทั้งหมดไม่ว่ากรณีใดๆ

แจ้งยกเลิก
30 วัน
ก่อนการเดินทาง

ขอสงวนสิทธิ์เก็บเงิน

ค่าทัวร์ทั้งหมด ไม่ว่ากรณีใดๆทั้งสิ้น

เงื่อนไขเพิ่มเติมที่ควรรทราบ

- โปรแกรมทัวร์ จัดทำขึ้นเพื่อวัตถุประสงค์ สำหรับการท่องเที่ยวแบบหมู่คณะเท่านั้น ขอสงวนสิทธิ์ในการเลือกที่นั่งบนเครื่องบิน และบนโต๊ะอาหาร
- ขอสงวนสิทธิ์ สำหรับหนังสือเดินทางธรรมดา Ordinary Passport (หน้าปกสีน้ำตาล เท่านั้น)
- ในกรณีถูกปฏิเสธ การเข้า-ออก เมืองทั้งต้นทางและปลายทาง ทางบริษัทขอสงวนสิทธิ์ ในการคืนเงินทุกกรณี
- ขอสงวนสิทธิ์ในการปรับเปลี่ยน โปรแกรมทัวร์ตามความเหมาะสมของสถานการณ์ และสภาพอากาศ
- บริษัทขอสงวนสิทธิ์ไม่รับผิดชอบความเสียหาย ในกรณีที่เกิดเหตุการณ์จากภัยธรรมชาติ การจลาจล การประท้วง อุบัติเหตุ ความเจ็บป่วย ความสูญเสียของสัมภาระความล่าช้า และการเปลี่ยนแปลงเที่ยว ของสายการบิน
- ในกรณีสายการบินระหว่างประเทศเกิดความล่าช้า หรือยกเลิกเที่ยวบิน บริษัทขอสงวนสิทธิ์ ไม่รับผิดชอบค่าใช้จ่าย หรือค่าเดินทางในประเทศ (ค่าตัวเครื่องบิน,ค่ารถสาธารณะ, ค่าโรงแรม ฯลฯ)
- การันตีหรือออกเดินทางแบบหมู่คณะ 15 ท่านขึ้นไป (หากไม่ถึง 15 ท่าน ทางบริษัทจะแจ้ง ให้ทราบ 10 วัน ก่อนเดินทาง)
- ในกรณีประเทศปลายทางยกเลิกการเดินทางเข้า - ออก แบบฟรีวีซ่า บริษัทขอสงวนสิทธิ์ ไม่รับผิดชอบค่าดำเนินการ ยื่นขอวีซ่า





บริษัท ประกันภัยไทยวิวัฒน์ จำกัด (มหาชน) สำนักงานใหญ่
71 ถนนวิภาวดีรังสิต แขวงจตุจักร เขตจตุจักร กรุงเทพฯ 10400
โทร. 02-6950800 หรือ 02-6950806
THAIWAT INSURANCE PCL.
71 Din Daeng Road, Samsen Nai, Phaya Thai, Bangkok 10400

ข้อตกลงการขอเอาประกันภัยอุบัติเหตุเดินทาง
สำหรับธุรกิจนำเที่ยวและมัคคุเทศก์
แผนประกันภัย ธรรมชาติ



แผนประกันภัย

ธรรมชาติ 25



ข้อตกลงคุ้มครอง (Insuring Agreement)

ไม่จำกัดอายุผู้ทำประกันภัย (No age limit)

จำนวนเงินเอาประกันภัย (บาท)
Sum Insured (Bht.)

1. เสียชีวิต สูญเสียอวัยวะ สายตา หรือทุพพลภาพถาวรสิ้นเชิง อ.บ.1 ต่อคน P.A.1: Loss of life, dismemberment, loss of sight or total permanent disability per person	1,000,000
2. การรักษาพยาบาลต่ออุบัติเหตุแต่ละครั้ง ต่อคนหรือต่อระยะเวลาการเดินทาง คุ้มครองไม่เกิน Medical expenses due to accident, limit per person and per period of insurance	500,000
2.1 การเคลื่อนย้ายผู้ป่วยกลับภูมิลำเนา หรือสถานพยาบาลจากกรณีอุบัติเหตุ การเดินทาง กลับประเทศหรือโรงพยาบาลที่เหมาะสมในประเทศ รวมถึงการเดินทางด้วยรถพยาบาลจากจุดเกิดเหตุ ไปยังสถานพยาบาลขณะอยู่ในต่างประเทศ (รวมอยู่ในค่ารักษาพยาบาล ข้อ 2.) Evacuation expense from injury, return transport of insured to residence or to suitable hospital closest to residence, incl. appropriate car ambulance from event place to hospital (included in no.2 sum insured)	100,000
2.2 การรักษาพยาบาลอันเนื่องมาจากการก่อการร้าย ต่ออุบัติเหตุแต่ละครั้ง ต่อคนหรือต่อระยะ เวลาการเดินทาง (รวมอยู่ในค่ารักษาพยาบาล ข้อ 2.) Medical Expenses due to Act of Terrorism, limit per person and per period of insurance, (included in no.2 sum insured)	30,000
2.3 คุ้มครองพิเศษ ค่ารักษาพยาบาลจาก อุบัติเหตุจากการเล่นสกี, การดำน้ำ (snorkeling), ผู้โดยสารเรือเร็ว, บานาน่าโบท, เจ็ตสกี, เรือลากร่มและชีวจอร์กเกอร์ ต่ออุบัติเหตุแต่ละครั้งต่อคนหรือต่อ ระยะเวลาการเดินทาง (รวมอยู่ในค่ารักษาพยาบาล ข้อ 2.) Special coverage : Medical expenses arising from accident from skiing, snorkeling, speed boat, banana boat, jet ski, parasailing (pulled by speed boat), sea walker, per each accident (included in no.2 sum insured)	คุ้มครอง Covered
3. ค่าใช้จ่ายในการขนส่งศพกลับภูมิลำเนา คุ้มครองไม่เกิน Repatriation expense for mortal remains	100,000
4. อาหารเป็นพิษ คุ้มครองไม่เกิน Food poisoning	100,000
5. ชดเชยรายได้รายวันในกรณีเข้ารับรักษาพยาบาลผู้ป่วยในจากอุบัติเหตุในและต่างประเทศต่อวัน (สูงสุด 30 วัน) Hospitalization benefit from injury - domestic and outbound per day (max 30 days)	800

เงื่อนไขความคุ้มครองเป็นไปตามกรมธรรม์ประกันภัย