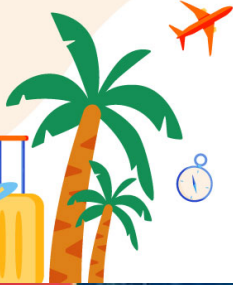


**THE TOUR LIST**  
ANYWHERE YOU WISH



เดอะทัวร์ลิสต์  
THE TOUR LIST (organized by ATC)

56/1 ซอยพระรามหก 28 ถนนพระรามหก แขวงพญาไท เขตพญาไท กรุงเทพมหานคร 10400  
ใบอนุญาตประกอบธุรกิจนำเที่ยว : 11/06765  
เลขประจำตัวผู้เสียภาษี : 0105555002105

☎ 098-191-4625  
@thetourlist  
f The Tour List

✉ thetourlists@gmail.com  
www.thetourlist.com



**BEST CHINA**

รหัส : BT-XIY19\_9C

**4 วัน | 2 คืน**

ทัวร์  
ไม่ลงร้าน

Miracle of  
**Xian**

**10,999.-** ราคา  
เริ่มต้น

📅 เดินทาง : เม.ย. - มิ.ย.69

"มรดกโลกพันปี สุสานทหารดินเผา"  
แต่งชุดจีนโบราณ เดินถนนวัฒนธรรมต้าถิง



ถนนโบราณซูหยวนเหมิน



วัดลามะกว้างเหริน



ถนนวัฒนธรรมต้าถิง

🧳 น้ำหนักกระเป๋า  
**20 Kg.**

📍 พักโรงแรมดี  
**4 ดาว**

🍴 อาหาร  
**5 มื้อ**

春秋航空  
SPRING AIRLINES

เที่ยวเมืองประวัติศาสตร์ของจีน ย้อนรอยอารยธรรมโบราณ ชมความอลังการมหาสุสานจีนซี

BEST CHINA

รหัส : BT-XIY19\_9C

4 วัน | 2 คืน

# Miracle of Xian



FLIGHT : 9C6294

BKK 16:10 → XIY 20:55

FLIGHT : 9C6293

XIY 09:45 → BKK 13:05

"มรดกโลกพันปี สุสานทหารดินเผา"

แต่งชุดจีนโบราณ

เดินถนนวัฒนธรรมต้าถิง



## โปรแกรมเดินทาง

- สนามบินสุวรรณภูมิ
- สนามบินซีอานเสียนหยาง • เมืองซีอาน • วัดลามะกว้างเหริน • วัดมิงกรหลิบ • ศาลเจ้าหลักเมือง • จัตุรัสเจดีย์ห่านป่าใหญ่ • ถนนคนเดินวัฒนธรรมต้าถิง • ห้าง JOY CITY
- อีสรະท່ອງຫ້ວຍຕາມອຣຍາສີຍ (ไม่มีบริการรถรับ-ส่ง)
- ผ่านชมกำแพงเมืองโบราณซีอาน • พิพิธภัณฑ์ประวัติศาสตร์ซีอาน • เจดีย์ห่านป่าเล็ก • ถนนโบราณซูหยวนเหมิน • ห้างต้นไม้แห่งชีวิต • สนามบินซีอานเสียนหยาง • สนามบินสุวรรณภูมิ

อาหาร : 5 มื้อ

เช้า กลางวัน เย็น

โรงแรม : 4 ดาว



HOLIDAY INN EXPRESS HOTEL  
ห้องเตียงดำ 4 ดาว



HOLIDAY INN EXPRESS HOTEL  
ห้องเตียงดำ 4 ดาว



ถนนโบราณซูหยวนเหมิน



วัดลามะกว้างเหริน



ถนนวัฒนธรรมต้าถิง



รายการทัวร์อาจมีการปรับเปลี่ยนตามความเหมาะสม โดยสถานการณ์หน้างานเป็นหลัก แต่จะเที่ยวครบทุกรายการ

## อัตราค่าบริการและเงื่อนไขรายการท่องเที่ยว

### ซีอาน ฟรีเคย์ 4 วัน 2 คืน

วันเดินทาง	ผู้ใหญ่	ราคาเด็ก	พักเดี่ยว
03 – 05 เมษายน 2569	10,999	10,999	3,500
04 – 06 เมษายน 2569	12,999	12,999	3,500
09 – 12 เมษายน 2569	13,999	13,999	3,500
10 – 13 เมษายน 2569	14,999	14,999	3,500
12 – 15 เมษายน 2569	15,999	15,999	3,500
14 – 16 เมษายน 2569	14,999	14,999	3,500
17 – 20 เมษายน 2569	10,999	10,999	3,500
08 – 11 พฤษภาคม 2569	11,999	11,999	3,500
14 – 17 พฤษภาคม 2569	11,999	11,999	3,500
15 – 18 พฤษภาคม 2569	11,999	11,999	3,500
21 – 24 พฤษภาคม 2569	11,999	11,999	3,500
22 – 25 พฤษภาคม 2569	11,999	11,999	3,500
28 – 31 พฤษภาคม 2569	12,999	12,999	3,500
29 พฤษภาคม – 01 มิถุนายน 2569	12,999	12,999	3,500
04 – 07 มิถุนายน 2569	11,999	11,999	3,500
05 – 08 มิถุนายน 2569	11,999	11,999	3,500
11 – 14 มิถุนายน 2569	11,999	11,999	3,500

12 – 15 มิถุนายน 2569	11,999	11,999	3,500
19 – 22 มิถุนายน 2569	11,999	11,999	3,500
25 – 28 มิถุนายน 2569	11,999	11,999	3,500
26 – 29 มิถุนายน 2569	11,999	11,999	3,500

อัตราค่าทัวร์ไม่รวมค่าทิปไกด์ท้องถิ่นและคนขับรถ ท่านละ 1,500 บาท \*\* ไม่มีราคาจอยแลนด์ \*\*

### โปรดอ่านอย่างละเอียด:

- เนื่องจากห้องพักของโรงแรมในประเทศจีนนั้น มีห้องพักประเภท DOUBLE BED (DBL) ค่อนข้างจำกัด หากลูกค้ามีความประสงค์จะพักห้องประเภทนี้ กรุณาแจ้งเจ้าหน้าที่ล่วงหน้าก่อนทำการจองเท่านั้น
- บริษัทฯ จะยึดประเภทห้องพักตามใบจองจากบริษัทเอเจนซีที่ท่านทำการจองทัวร์มาเท่านั้น หากมีการปรับเปลี่ยนห้องพักในระยะเวลาใกล้วันเดินทาง บริษัทฯ ขอสงวนสิทธิ์เปลี่ยนแปลงประเภทห้องพัก หรือเรียกเก็บค่าใช้จ่ายเพิ่มเติม
- **จองทัวร์พร้อมชำระเงินมัดจำ 10,000 บาท / ลูกทัวร์ 1 ท่าน (หรือชำระค่าทัวร์เต็มจำนวน) ก่อนการเดินทางอย่างน้อย 21 วัน มิเช่นนั้นจะถูกยกเลิกการจองโดยอัตโนมัติ (ช่วงวันหยุดยาวหรือวันหยุดนักขัตฤกษ์ ควรชำระก่อนเดินทางไม่น้อยกว่า 30 วัน)**
- โปรแกรมทัวร์ที่มีการ **ลงร้านรัฐบาล** หากไม่ประสงค์ที่จะเข้าร้านรัฐบาลจะมีค่าใช้จ่ายเพิ่ม **400 หยวน/ร้าน/ลูกทัวร์ 1 ท่าน**
- โรงแรมที่ระบุในรายการทัวร์เป็นเพียงโรงแรมที่นำเสนอเบื้องต้นเท่านั้น ซึ่งอาจจะมีการเปลี่ยนแปลง แต่โรงแรมที่เข้าพักจะเป็นระดับเดียวกันเท่านั้น ตามมาตรฐานโรงแรมประเทศจีน
- โปรแกรมที่มีการเดินทางด้วยรถไฟความเร็วสูง อาจจะมีการสลับปรับเปลี่ยนสถานีต้นทางหรือปลายทาง หากตัวรถไฟรอบที่ระบุในโปรแกรมการเดินทางเต็มหรือไม่สามารถทำการจองได้ กรณีเปลี่ยนแปลงคนเดินทางจะต้องทำการออกตั๋วรถไฟความเร็วสูงใหม่เท่านั้น ไม่สามารถเปลี่ยนแปลงชื่อผู้เดินทางได้ทุกกรณี
- หากเป็นเที่ยวบินแบบเหมาลำ (Charter Flight) กรณียกเลิกการเดินทางไม่สามารถคืนค่าตั๋วเครื่องบินได้ทุกกรณี
- โปรแกรมทัวร์ไม่รวมค่าวีซ่า บริษัทฯ ขอสงวนสิทธิ์ไม่หักคืนค่าวีซ่าทุกกรณี เนื่องจากทางรัฐบาลไทย-จีนประกาศยกเลิกวีซ่า (ตั้งแต่ 1 มี.ค. 67 เป็นต้นไป) หากมีการเปลี่ยนแปลงจะยึดตามเงื่อนไขท้ายรายการระบุ
- **ข้อความสำคัญ!** พาสปอร์ตต้องมีอายุการใช้งาน **ไม่ต่ำกว่า 6 เดือน** นับจากวันที่เดินทางกลับเข้าประเทศไทย และมีหน้าว่างสำหรับลงตราประทับวีซ่า และประทับตราเข้า-ออกประเทศ **อย่างน้อย 2 หน้าเต็ม**

โปรแกรมการเดินทาง 4 วัน 2 คืน : โดยสายการบินสปริงแอร์ไลน์



BKK			XIY			XIY			BKK		
เที่ยวบิน	ออก	ถึง	เที่ยวบิน	ออก	ถึง	เที่ยวบิน	ออก	ถึง	เที่ยวบิน	ออก	ถึง
9C6294	02.55	07.50	9C6293	21.50	00.50	9C6293	21.50	00.50	9C6294	02.55	07.50

วันแรก

สนามบินสุวรรณภูมิ

๒๐ (-/-/-)

23.30 น.

พร้อมกันที่ สนามบินสุวรรณภูมิ อาคารผู้โดยสารขาออกชั้น 4 นำคณะเช็คอิน ณ เคาน์เตอร์สายการบิน สปริงแอร์ (9C) โดยมีเจ้าหน้าที่จากบริษัทฯ คอยอำนวยความสะดวก



หมายเหตุ

เนื่องจากตัวเครื่องบินของคณะเป็นตัวสุ่มระบบ Random ไม่สามารถเลือกที่นั่งได้ ที่นั่งอาจจะไม่ได้นั่งติดกับ และไม่สามารถเลือกช่องที่นั่งบนเครื่องบินได้ในคณะ ซึ่งเป็นไปตามเงื่อนไขสายการบิน

วันที่สอง

สนามบินซีอานเสียนหยาง • เมืองซีอาน • วัดลามะกว้างเหริน • วัดมังกรหลวง • ศาลเจ้าหลักเมือง • จัตุรัสเจ็ดขานป่าใหญ่ • ถนนคนเดินวัฒนธรรมต้าถิง • ห้าง JOY CITY

๒๐ (เช้า/กลางวัน/-)

02.55 น.

ออกเดินทางสู่ เมืองซีอาน ประเทศจีน โดยเที่ยวบินที่ 9C6294 (ไม่มีบริการอาหารบนเครื่อง)

07.50 น.

เดินทางถึง สนามบินซีอานเสียนหยาง (เวลาท้องถิ่นที่จีน เร็วกว่าประเทศไทย 1 ชั่วโมง กรุณาปรับเวลาของท่านเพื่อความสะดวกในการนัดหมาย) หลังผ่านพิธีการตรวจคนเข้าเมือง และตรวจรับสัมภาระเรียบร้อยแล้ว ยินดีต้อนรับทุกท่านสู่ สาธารณรัฐประชาชนจีน นำท่านเดินทางเข้าสู่ นครโบราณซีอาน เป็นเมืองหลวงของมณฑลฉ่านซีในประเทศจีน และเป็นหนึ่งในเมืองสำคัญในประวัติศาสตร์จีน ในอดีตซีอานได้เป็นเมืองหลวงของ 13 ราชวงศ์ รวมทั้ง โจว ซิน ฮั่น และ ถัง

## เช้า ๑๑ บริการอาหารเช้า ณ ห้องอาหารโรงแรม

จากนั้น

นำท่านสักการะสิ่งศักดิ์สิทธิ์ **วัดลามะกว้างเหริน** เป็นวัดพุทธทิเบตเพียงแห่งเดียวในซีอานเพื่อเป็นที่พักพระลามะระหว่างเดินทางไปปักกิ่ง มีสถาปัตยกรรมผสมผสานจีน-ทิเบต มีจุดเด่นคือ เจ้าแม่กวนอิมพันมือ และหอพระพันองค์ ซึ่งเป็นสถานที่ศักดิ์สิทธิ์ที่นักท่องเที่ยวสายวัฒนธรรมและสายบุญนิยมไปสักการะ และเดินทางไปยัง **วัดชิงหลง (วัดมังกรหลวง)** หรือที่รู้จักกันในชื่อวัดพระพุทธรูปหิน พบกับกำแพงสีแดงชาดและกระเบื้องสีดำที่ซ่อนตัวอยู่ในป่า ซึ่งเป็นภาพสะท้อนของยุคทองแห่งราชวงศ์ถัง ถือเป็นหนึ่งในวัดเก่าแก่ของพุทธศาสนานิกายตันตระ สร้างขึ้นบนพื้นที่ธรรมชาติที่เล่อโหยวหยวน จึงมีทัศนียภาพอันงดงามตระการตาที่มองเห็นเมืองฉางอาน วัดชิงหลงประกอบด้วยวิหารขนาดใหญ่ แบ่งออกเป็นวิหารชั้นบนและวิหารชั้นล่าง หอพระสูตร หอระฆัง หอกลอง และวิหารหลัก ล้วนจัดแสดงอย่างโดดเด่น แม้ว่าอาคารส่วนใหญ่ในปัจจุบันจะได้รับการบูรณะในภายหลัง แต่ก็ยังคงรักษารูปแบบลานภายในแบบราชวงศ์ถังไว้



## กลางวัน ๑๑ บริการอาหารกลางวัน ณ ภัตตาคาร เมนู เบียด่าง

จากนั้น

นำท่านไปยัง **ศาลเจ้าหลักเมืองซีอาน** ศาลเจ้าสำคัญกลางเมืองซีอาน ประดิษฐานเทพเจ้าประจำเมืองคือแม่ทัพจิซิน (Ji Xin) มีความสำคัญด้านวัฒนธรรม และเป็นที่นิยมขอพรเรื่องรัก/แต่งงาน/สุขภาพ และนำเดินทางสู่ **เจดีย์ห่านป่าใหญ่** (ถ่ายรูปด้านนอก) มีความสูงถึง 7 ชั้น ตั้งโดดเด่นเป็นสง่าอยู่ในวัดต้าจื่อเอิน สถานที่เก็บพระไตรปิฎกที่อันเชิญกลับมาโดยพระถังซำจั๋ง ซึ่งนับเป็นศาสนสถานที่แสดงถึงความรุ่งเรืองของพุทธศาสนาในแผ่นดินจีน ย้อนบรรยากาศจีนโบราณที่ **ถนนคนเดินวัฒนธรรมราชวงศ์ถัง** ตั้งอยู่ที่เชิงเจดีย์ห่านป่าใหญ่ เป็นถนนคนเดินขนาดใหญ่เพียงแห่งเดียวที่จำลองอาคารสมัยราชวงศ์ถัง ทั้งสองข้าง

ทางมีร้านค้า ร้านอาหาร ให้ได้เลือกชิม เพื่อเข้าถึงซิกเนเจอร์เจอร์ของชาวจีน สามารถเช่า ชุดจีนโบราณ ใส  
เดินในเมืองเก่า และถ่ายรูปคู่บรรยากาศถนนคนเดินสมัยราชวงศ์ถังได้ และอิสระช้อปปิ้งที่ **ห้าง JOY CITY**



**X อิสระอาหารเย็นตามอัธยาศัย เพื่อความสะดวกในการท่องเที่ยว X**

จากนั้น

พักที่ **HOLIDAY INN EXPRESS HOTEL** หรือเทียบเท่าระดับ 4 ดาว

**วันที่สาม อิสระท่องเที่ยวตามอัธยาศัย (ไม่มีบริการรถรับ-ส่ง)**

๑๐ (เช้า/-/-)

เช้า

๑๐ **บริการอาหารเช้า ณ ห้องอาหารโรงแรม**

จากนั้น

**อิสระท่องเที่ยวเต็มวัน (ไม่มีบริการรถรับ-ส่ง)** สามารถเดินทางท่องเที่ยวได้ตามอัธยาศัย โดยมีหัวหน้าทัวร์  
คอยให้คำแนะนำ หรือเลือกซื้อ **ออฟชั่นทัวร์แบบ One Day Trip พร้อมบริการอาหารกลางวัน 1 มื้อ \*\***  
**ราคาท่านละ 2,300 บาท / ท่าน (ก่อนเดินทาง 48 ชั่วโมง) หรือชำระเงิน ณ วันเดินทางกับหัวหน้าทัวร์ 500**  
**หยวน / ท่าน \*\***

- **พิพิธภัณฑ์กองทัพทหารม้าจีนซี และสุสานทหารดินเผา (รวมรถแบตเตอร์)** มหาสุสานที่ยิ่งใหญ่  
ของจีนซีฮ่องเต้ “จักรพรรดิฉินสื่อหวง” ภายในสุสานใช้บรรจุพระบรมศพของจีนซีฮ่องเต้ โดยใน  
ระหว่างการขุดค้นนั้น บังเอิญได้พบกับซากของทหารดินเผาที่มีอายุมากกว่า 2,000 ปี ปัจจุบันมีการขุด  
ค้นพบวัตถุโบราณที่เป็นกองทัพทหารดินเผา สรรพอาวุธ รถม้าและม้าศึก จำนวนทั้งสิ้นกว่า 7,400 ชิ้น  
เพื่อเป็นตัวแทนของข้าราชการบริพารในการร่วมเดินทางไปยังปรโลกของจีนซีฮ่องเต้



- **SHA ZHI SHUAN OUTLET** เอ้าท์เล็ตมอลล์แห่งแรกของซีอาน ยังขึ้นชื่อว่าสวยงามที่สุดในซีอานอีกด้วย สถาปัตยกรรมสไตล์ยุโรปทำให้ถ่ายรูปสวยและเช็คอินได้อย่างสวยงาม สีสนหวานแหวชวนหลงใหลสร้างบรรยากาศแบบเมืองยุโรป ชั้น 1 ส่วนใหญ่จะเป็นแบรนด์แฟชั่นสำหรับผู้หญิงและผู้ชาย ชั้น 2 เป็นรองเท้าและเสื้อผ้าแบรนด์กีฬา และชั้น 3 เป็นรองเท้าและเสื้อผ้าเด็ก
- **จัตุรัสหอกลองทอระฆัง** แห่งเมืองซีอาน ตั้งอยู่ใจกลางเมืองซีอาน “ตัวทอระฆัง” สร้างจากอิฐและไม้เป็นอาคารหลังคาสามชั้น มีความสูงทั้งหมด 36 เมตร เป็นรูปแบบศิลปะสถาปัตยกรรมที่เด่นชัดของราชวงศ์หมิง มีขนาดใหญ่ที่สุดและยังคงรักษาไว้สมบูรณ์แบบที่สุดของจีนโบราณที่สืบทอดจนถึงปัจจุบัน ส่วน “หอกลอง” นั้นสร้างในปี ค.ศ. 1380 สถาปัตยกรรมของหอกลอง เป็นการผสมผสานระหว่างรูปแบบศิลปะราชวงศ์ถังและราชวงศ์ซ่ง รวมทั้งมีรายละเอียดของนวัตกรรมบางอย่างเพิ่มเติมอยู่ด้วย และตะลุยกู้ปิ้งใจกลางเมือง **ถนนคนเดินอิสลาม** อยู่ใกล้กับทอระฆังและหอกลอง มีอาหาร

พื้นเมืองให้ลิ้มลองหลากหลาย ทั้งควา ทั้งหวาน โยเกิร์ตนมแพะ เนื้อแพะหม่าล่ารสชาติเข้มข้น เนื้อแกะ เนื้อวัว น้ำผลไม้ และอื่นๆ มากมาย



จากนั้น

อิสระอาหารกลางวัน/อาหารเย็นตามอัธยาศัย เพื่อความสะดวกในการท่องเที่ยว  
พักที่ HOLIDAY INN EXPRESS HOTEL หรือเทียบเท่าระดับ 4 ดาว

วันที่สี่

ผ่านชมกำแพงเมืองโบราณซีอาน • พิพิธภัณฑ์ประวัติศาสตร์ซีอาน • เจดีย์ห้าชั้นป่าเล็ก • ถนนโบราณซูเยี่ยนเหมิน • ห้างต้นไม้แห่งชีวิต • สนามบินซีอานเสียนหยาง • สนามบินสุวรรณภูมิ  
🍷 (เช้า/กลางวัน/-)

เช้า

🍷 บริการอาหารเช้า ณ ห้องอาหารโรงแรม

จากนั้น

ผ่านชมร่องรอยประวัติศาสตร์พันปี กำแพงเมืองโบราณแห่งซีอาน หนึ่งในกำแพงเมืองเก่าแก่ที่ถูกอนุรักษ์ไว้เป็นอย่างดีที่สุด กำแพงถูกสร้างขึ้นในยุคของจักรพรรดิองค์แรกของราชวงศ์หมิง และเริ่มขยายกำแพงที่สร้างขึ้นครั้งแรกในช่วงราชวงศ์ถังเก่า (618 - 907) ถือเป็นกำแพงเมืองที่สมบูรณ์ที่สุดของประเทศจีนที่มีระบบป้องกันทางทหารที่ใหญ่ที่สุดแห่งหนึ่งในโลก และนำท่านชม พิพิธภัณฑ์ประวัติศาสตร์ซีอาน พิพิธภัณฑ์สมัยใหม่ที่ครบวงจรซึ่งสร้างขึ้นบนพื้นฐานของแหล่งมรดกทางวัฒนธรรมที่ได้รับการคุ้มครอง ประกอบด้วย

3 ส่วนหลัก ได้แก่ พิพิธภัณฑน์ วัดเจียนฟู และ **เจดีย์ห่านป่าเล็ก** เป็นสถานที่รวบรวมโบราณวัตถุอันล้ำค่าในสมัยต่างๆ

**กลางวัน**      **๑๑ บริการอาหารกลางวัน ณ ภัตตาคาร เมนู สุกี้หม่าล่า**

จากนั้น      เที่ยวชม **ถนนโบราณซูหยวนเหมิน** ตั้งอยู่เชิงกำแพงเมือง ลองชิมไข่อีสเตอร์ทางวัฒนธรรมที่มาแล้วต้องห้ามพลาด เดินเล่นตามตรอกซอกซอยหรือจะเลือกอุดหนุนงานฝีมืออย่างพัดจีนโบราณหรือที่คั่นหนังสือ ซึ่งเขียนด้วยลายมือของคนแต่ละคนแก่ท้องถิ่นที่เป็นช่างงานศิลปะ ถ้าชอบศิลปะถนนสายนี้คือถนนในฝันของทุกคน ไม่ เพียงแต่จะมีรูปถ่ายเท่านั้น แต่ยังมีโบราณวัตถุที่น่าสนใจอีกมากมาย และนำท่านไปยัง **ต้นไม้แห่งชีวิตซีอาน (Tree of Life)** อีกหนึ่งจุดถ่ายรูปรูปยอดนิยมที่เชื่อมโยงเรื่องราวราชวงศ์ถึงเข้ากับความทันสมัย ประติมากรรมเหล็กสุดอลังการตั้งอยู่ที่ห้าง Xi'an Mix C สามารถขึ้นไปชมระเบียงทั้ง 56 ชั้น ซึ่งมีสวนลดหลั่นกันลงมา ซึ่งได้รับแรงบันดาลใจจากระบบนิเวศของเส้นทางสายไหมโบราณ ตั้งแต่ทุ่งทุนดราบนที่สูงไปจนถึงทุ่งหญ้าแห้งแล้ง นับเป็นการผสมผสานประวัติศาสตร์และงานดีไซน์สุดล้ำได้อย่างลงตัว

**X อธิระอาหารเย็นตามอัธยาศัย เพื่อความสะดวกในการท่องเที่ยว X**

**ได้เวลาสมควรนำท่านเดินทางสู่สนามบิน**

21.50 น.      ออกเดินทางสู่ **กรุงเทพฯ ประเทศไทย** โดยเที่ยวบินที่ **9C6253 (ไม่มีบริการอาหารบนเครื่อง)**

00.50 น.      เดินทางถึง **สนามบินสุวรรณภูมิ** โดยสวัสดิภาพ พร้อมความประทับใจมิรู้ลืม

**ค่าทิปคนขับรถ และมัคคุเทศก์ท้องถิ่น**  
**ท่านละ 1,500 บาท/ทริป/ลูกทัวร์ 1 ท่าน**

**\*\* ค่าบริการนำทัวร์ตามความพอใจในบริการของท่าน \*\***

**ราคา INFANT (อายุไม่ถึง 2 ปี บริบูรณ์ ณ**  
**วันเดินทางกลับ) ท่านละ 10,000 บาท**  
**อัตรานี้รวมรายการทัวร์ และตั๋วเครื่องบินแล้ว**

## เงื่อนไขการสำรองที่นั่งและการยกเลิกทัวร์

### การจองทัวร์

- กรุณาจองทัวร์ล่วงหน้า ก่อนการเดินทาง พร้อมชำระมัดจำ 10,000 บาท ส่วนที่เหลือชำระทันทีก่อนการเดินทางไม่น้อยกว่า 21 วัน มิฉะนั้นถือว่าท่านยกเลิกการเดินทางโดยอัตโนมัติ (ช่วงเทศกาลกรุณาชำระก่อนเดินทาง 30 วัน)

### กรณียกเลิก : จองกรุ๊ป

- ยกเลิกก่อนการเดินทาง 45 วันขึ้นไป บริษัทฯ จะคืนเงินมัดจำให้ทั้งหมด โดยหักค่าใช้จ่ายที่เกิดขึ้นจริง ยกเว้นในกรณีวันหยุดเทศกาล, วันหยุดนักขัตฤกษ์ ยกเลิกก่อนการเดินทาง 60 วัน จะคืนเงินมัดจำให้ทั้งหมด โดยหักค่าใช้จ่ายที่เกิดขึ้นจริง (ค่าใช้จ่ายที่เกิดขึ้นจริง อาทิเช่น ค่าตั๋วเครื่องบิน ค่าโรงแรม ฯลฯ)
- ยกเลิกการเดินทาง 45 วัน ก่อนการเดินทาง หักค่าทัวร์ 50% จากราคาขาย และหักค่าใช้จ่ายที่เกิดขึ้นจริงทั้งหมดไม่ว่ากรณีใดๆ ทั้งสิ้น (ค่าใช้จ่ายที่เกิดขึ้นจริง อาทิเช่น ค่าตั๋วเครื่องบิน ค่าโรงแรม ฯลฯ)
- ยกเลิกการเดินทาง 30 วัน ก่อนการเดินทาง บริษัทฯ ขอสงวนสิทธิ์เก็บเงินค่าทัวร์ทั้งหมดไม่ว่ากรณีใด ๆ ทั้งสิ้น

### กรณียกเลิก : คัดกรุป

- ยกเลิกหรือเลื่อนการเดินทางต้องทำก่อนการเดินทาง 60 วัน บริษัทฯ จะคืนเงินมัดจำให้ทั้งหมด ยกเว้นในกรณีวันหยุดเทศกาล, วันหยุดนักขัตฤกษ์ ทางบริษัทฯ ขอสงวนสิทธิ์ยึดเงินมัดจำโดยไม่มีเงื่อนไขใดๆทั้งสิ้น
- ยกเลิกการเดินทางภายใน 60 วัน ทางบริษัทฯ ขอสงวนสิทธิ์ยึดเงินมัดจำโดยไม่มีเงื่อนไขใดๆทั้งสิ้น
- ยกเลิกการเดินทางหลังชำระเต็มจำนวน ทางบริษัทฯ ขอสงวนสิทธิ์เก็บเงินค่าทัวร์ทั้งหมดโดยไม่มีเงื่อนไขใดๆทั้งสิ้น

### กรณีเจ็บป่วย

- กรณีเจ็บป่วย จนไม่สามารถเดินทางได้ ซึ่งจะต้องมีใบรับรองแพทย์จากโรงพยาบาลรับรอง บริษัทฯ จะทำการเลื่อนการเดินทางของท่านไปยังคณะต่อไป แต่ทั้งนี้ท่านจะต้องเสียค่าใช้จ่ายที่ไม่สามารถยกเลิกหรือเลื่อนการเดินทางได้ตามความเป็นจริง
- ในกรณีเจ็บป่วยกะทันหันก่อนล่วงหน้าเพียง 7 วันทำการ ทางบริษัทฯ ขอสงวนสิทธิ์ในการคืนเงินทุกกรณี

กรณีจองทัวร์วันหยุดเทศกาล, วันหยุดนักขัตฤกษ์, วันหยุดยาวต่อเนื่อง และได้มีการแจ้งยกเลิกทัวร์ ทางบริษัทฯ ขอสงวนสิทธิ์เก็บค่าทัวร์ทั้งหมด โดยไม่มีเงื่อนไขใดๆ ทั้งสิ้น

## อัตราค่าบริการรวม



- ✘ ตัวเครื่องบินไป - กลับพร้อมคนละ (ไม่สามารถสะสมไมล์ได้)
- ✘ ภาษีน้ำมันและภาษีตัวทุกชนิด (สงวนสิทธิ์เก็บเพิ่มหากสายการบินปรับขึ้นก่อนวันเดินทาง)
- ✘ ค่าระวางน้ำหนักกระเป๋า ตามที่สายการบินกำหนด
- ✘ ที่พักโรงแรมตามรายการ ที่พักห้องละ 2-3 ท่าน (กรณีที่พักโรงแรมไม่มีห้องพักสำหรับ 3 ท่าน ลูกค้ายจะต้องเพิ่มเงินเป็นห้องพักห้องเดียว)
- ✘ มีอาหารตามรายการระบุ (สงวนสิทธิ์ในการสลับมือหรือเปลี่ยนแปลงเมนูอาหารตามสถานการณ์)
- ✘ ค่าน้ำดื่มบนรถวันละ 1 ขวด/ท่าน
- ✘ ค่าเข้าชมสถานที่ท่องเที่ยวตามรายการระบุ
- ✘ ค่ารถโค้ช รับ-ส่ง สถานที่ท่องเที่ยวตามรายการระบุ
- ✘ ประกันอุบัติเหตุเงิน 1,000,000 บาท (เป็นไปตามเงื่อนไขตามกรมธรรม์)

\*เงื่อนไขประกันการเดินทาง ค่าประกันอุบัติเหตุและค่ารักษาพยาบาลคุ้มครองเฉพาะกรณีที่ได้รับอุบัติเหตุของผู้เดินทางระหว่างการเดินทาง ไม่คุ้มครองถึงการสูญเสียทรัพย์สินส่วนตัวและไม่คุ้มครองโรคประจำตัวและปัญหาสุขภาพอื่นๆ

## อัตราค่าบริการไม่รวม



- ✘ ภาษีมูลค่าเพิ่ม 7% และภาษีหัก ณ ที่จ่าย 3%
- ✘ ค่าทำหนังสือเดินทางไทย และค่าธรรมเนียมสำหรับผู้ถือพาสปอร์ตต่างชาติ
- ✘ ค่าน้ำหนักกระเป๋าเดินทางในกรณีที่เกิดเกินกว่าสายการบินกำหนด
- ✘ ค่าใช้จ่ายส่วนตัว อาทิ อาหารและเครื่องดื่มที่สั่งเพิ่มพิเศษ, โทรศัพท์-โทรสาร, อินเทอร์เน็ต, มินิบาร์, ซักรีดที่ไม่ได้ระบุไว้ในรายการ
- ✘ ค่าใช้จ่ายอันเกิดจากความล่าช้าของสายการบิน, อุบัติภัยทางธรรมชาติ, การประท้วง, การจลาจล, การนัดหยุดงาน, การถูกปฏิเสธไม่ให้ออกและเข้าเมืองจากเจ้าหน้าที่ตรวจคนเข้าเมืองและเจ้าหน้าที่กรมแรงงานทั้งที่เมืองไทยและต่างประเทศซึ่งอยู่นอกเหนือความควบคุมของบริษัทฯ
- ✘ ค่าทิปไกด์ท้องถิ่น, พนักงานขับรถ รวมทั้งทิป 1,500 บาท/ทริป/ลูกทัวร์ 1 ท่าน
- ✘ ค่าใช้จ่ายที่เกี่ยวข้องกับโรค COVID-19 ทุกกรณี
- ✘ ค่าวีซ่าท่องเที่ยวเข้าประเทศจีน กรณีทางรัฐบาลจีนประกาศยกเลิกฟรีวีซ่า หรือเดินทางเข้าประเทศจีนเกิน 180 วัน/ปี ทั้งนี้ขึ้นอยู่กับประกาศของทางรัฐบาลจีนเป็นหลัก

**\*\*ทิปหัวหน้าทัวร์ ไม่บังคับ ขึ้นอยู่กับความพึงพอใจของท่าน\*\***



กรณีที่ต้องออกตัวภายใน เช่น (ตัวเครื่องบิน, ตัวรถทัวร์, ตัวรถไฟ) กรุณาสอบถามที่เจ้าหน้าที่ทุกครั้งก่อนทำการออกตัว เนื่องจากสายการบินอาจมีการปรับเปลี่ยนไฟล์ตบิน หรือเวลาบินโดยไม่ได้แจ้งให้ทราบล่วงหน้า ทางบริษัทฯ จะไม่รับผิดชอบใด ๆ ในกรณี ถ้าท่านออกตัวภายในโดยไม่แจ้งให้ทราบและหากไฟล์ตบินมีการปรับเปลี่ยนเวลาบินเพราะถือว่าท่านยอมรับเงื่อนไขดังกล่าว

## เงื่อนไขอื่น ๆ

- บริษัทฯ ขอสงวนสิทธิ์ในการเก็บค่าใช้จ่ายทั้งหมด กรณีท่านยกเลิกการเดินทางและมีผลทำให้คณะเดินทางไม่ครบตามจำนวนที่บริษัทฯ กำหนดไว้ (15 ท่านขึ้นไป) เนื่องจากเกิดความเสียหายต่อทางบริษัทฯ และผู้เดินทางอื่นที่เดินทางในคณะเดียวกัน บริษัทฯต้องนำไปชำระค่าเสียหายต่าง ๆ ที่เกิดจากการยกเลิกของท่าน
- กรณีที่ท่านต้องออกตัวภายใน เช่น (ตัวเครื่องบิน, ตัวรถทัวร์, ตัวรถไฟ) กรุณาสอบถามที่เจ้าหน้าที่ทุกครั้งก่อนทำการออกตัว เนื่องจากสายการบินอาจมีการปรับเปลี่ยนพาส์บิน หรือเวลาบิน โดยไม่ได้แจ้งให้ทราบล่วงหน้า ทางบริษัทฯ จะไม่รับผิดชอบใดๆ ในกรณี ถ้าท่านออกตัวภายในโดยไม่แจ้งให้ทราบและหากพาส์บินมีการปรับเปลี่ยนเวลาบินเพราะถือว่าท่านยอมรับในเงื่อนไขดังกล่าว
- กรณีผู้เดินทางที่ต้องการความช่วยเหลือเป็นพิเศษ เช่น การขอใช้วีลแชร์ที่สนามบิน กรุณาแจ้งบริษัทฯ อย่างน้อย 7 วัน ก่อนการเดินทาง หรือเริ่มตั้งแต่ท่านจองทัวร์ มิฉะนั้นทางบริษัทฯ ไม่สามารถจัดการได้ล่วงหน้า ทางบริษัทฯ ขอสงวนสิทธิ์ในการเรียกเก็บค่าใช้จ่ายตามจริงที่เกิดขึ้นกับผู้เดินทาง (ถ้ามี)
- กรณีท่านเป็นอิสลาม ไม่สามารถทานอาหารบางประเภทได้ โปรดระบุให้ชัดเจนก่อนทำการจอง กรณีแจ้งล่วงหน้าก่อนเดินทาง กะทันหัน อาจมีค่าใช้จ่ายเพิ่มเติม
- กรณีใช้หนังสือเดินทางราชการ (เล่มน้ำเงิน) เดินทางเพื่อการท่องเที่ยวเกี่ยวกับคณะทัวร์ หากท่านถูกปฏิเสธในการเข้า - ออกประเทศใดๆ ก็ตาม ทางบริษัทฯ ขอสงวนสิทธิ์ไม่คืนค่าทัวร์และรับผิดชอบใดๆ ทั้งสิ้น
- เมื่อท่านได้ชำระเงินมัดจำหรือทั้งหมด ทางบริษัทฯจะถือว่าท่านรับทราบและยอมรับในเงื่อนไขต่างๆของบริษัทฯที่ได้ระบุไว้ในรายการทัวร์ทั้งหมด

## โรงแรมที่พัก

- 📌 เนื่องจากห้องพักของโรงแรมในประเทศจีนนั้น มีห้องพักประเภท DOUBLE BED (DBL) ค่อนข้างจำกัด หากลูกค้ามีความประสงค์จะพักห้องประเภทนี้ ควรแจ้งเจ้าหน้าที่ล่วงหน้าก่อนทำการจองบริษัทฯ จะยึดประเภทห้องพักตามใบจองจากบริษัทเอเจนซีที่ท่านทำการจองทัวร์มาเท่านั้น หากมีการปรับเปลี่ยนห้องพักในระยะเวลาใกล้วันเดินทาง บริษัทฯ ขอสงวนสิทธิ์เปลี่ยนแปลงประเภทห้องพักโรงแรมที่ระบุในรายการทัวร์เป็นเพียงโรงแรมที่นำเสนอเบื้องต้นเท่านั้น ซึ่งอาจจะมีการเปลี่ยนแปลง แต่โรงแรมที่เข้าพักจะเป็นโรงแรมระดับเดียวกันเท่านั้น (มาตรฐานประเทศจีน)

## อาหาร

- 🍽️ อาหารท้องถิ่นของประเทศจีน ชาวจีนนิยมรับประทานหั่นหมัก และเนื้อสัตว์เป็นอาหารหลักๆกัน ส่วนอาหารประเภทข้าวเหนียวก็จะออกมาในรูปของซาลาเปา หรือหมั่นโถว (ซาลาเปาไม่มีไส้)

\*\* หากมีปัญหาเรื่องอาหาร อาทิ มุสลิมไม่ทานเนื้อหมู หรือไม่ทานเนื้อสัตว์ต่างๆ (โปรดระบุ) ทานอาหารเจ ทานอาหารมังสวิรัติ หรือแพ้อาหารต่างๆ โปรดแจ้งอย่างละเอียด \*\*

## รายละเอียดเพิ่มเติม

- บริษัทฯ มีสิทธิ์ในการเปลี่ยนแปลงโปรแกรมทัวร์ในกรณีที่เกิดเหตุสุดวิสัยจนไม่อาจแก้ไขได้
- เที่ยวบิน, ราคาและรายการท่องเที่ยว สามารถเปลี่ยนแปลงได้ตามความเหมาะสมโดยคำนึงถึงผลประโยชน์ของผู้เดินทางเป็นสำคัญ
- หนังสือเดินทางต้องมีอายุการใช้งานไม่น้อยกว่า 6 เดือน และบริษัทฯ รับผิดชอบเฉพาะผู้มีจุดประสงค์เดินทางเพื่อท่องเที่ยวเท่านั้น (หนังสือเดินทางต้องมีอายุเหลือใช้งานไม่น้อยกว่า 6 เดือน บริษัทฯ ไม่รับผิดชอบหากอายุเหลือไม่ถึงและไม่สามารถเดินทางได้)
- ทางบริษัทฯ จะไม่รับผิดชอบใดๆทั้งสิ้น หากเกิดความล่าช้าของสายการบิน,สายการบินยกเลิกบิน , การประท้วง, การนัดหยุดงาน, การก่อกองกำลังหรือกรณีผ่านถูกปฏิเสธการเข้าหรือออกเมืองจากเจ้าหน้าที่ตรวจคนเข้าเมือง หรือ เจ้าหน้าที่กรมแรงงานทั้งจากไทยและต่างประเทศซึ่งอยู่นอกเหนือความรับผิดชอบของบริษัทฯหรือเหตุภัยพิบัติทางธรรมชาติ (ซึ่งลูกค้าจะต้องยอมรับในเงื่อนไขในกรณีที่เกิดเหตุสุดวิสัย ซึ่งอาจจะปรับเปลี่ยนโปรแกรมตามความเหมาะสม)
- ทางบริษัทฯ จะไม่รับผิดชอบใดๆทั้งสิ้น หากผู้เดินทางประสบเหตุสภาวะฉุกเฉินจากโรคประจำตัว ซึ่งไม่ได้เกิดจากอุบัติเหตุในรายการท่องเที่ยว (ซึ่งลูกค้าจะต้องยอมรับในเงื่อนไขในกรณีที่เกิดเหตุสุดวิสัย ซึ่งอยู่นอกเหนือความรับผิดชอบของบริษัทฯทัวร์)
- ทางบริษัทฯ จะไม่รับผิดชอบใดๆทั้งสิ้น หากท่านใช้บริการของทางบริษัทฯ ไม่ครบ อาทิ ไม่เที่ยวบางรายการ, ไม่ทานอาหารบางมื้อ, เพราะค่าใช้จ่ายทุกอย่างทางบริษัทฯ ได้ชำระค่าใช้จ่ายให้ตัวแทนต่างประเทศแบบเหมาจ่ายขาด ก่อนเดินทางเรียบร้อยแล้ว เป็นการชำระเหมาขาด
- ทางบริษัทฯ จะไม่รับผิดชอบใดๆทั้งสิ้น หากเกิดสิ่งของสูญหายจากการโจรกรรมและหรือเกิดอุบัติเหตุที่เกิดจากความประมาทของนักท่องเที่ยวเองหรือในกรณีที่กระเป๋าเกิดสูญหายหรือชำรุดจากสายการบิน
- กรณีที่การตรวจคนเข้าเมืองทั้งที่กรุงเทพฯและในต่างประเทศปฏิเสธมิให้เดินทางออกหรือเข้าประเทศที่ระบุไว้ในรายการเดินทางบริษัทฯ ขอสงวนสิทธิ์ที่จะไม่คืนค่าบริการไม่ว่ากรณีใดๆทั้งสิ้น
- ตัวเครื่องบินเป็นตั๋วราคาพิเศษ กรณีที่ท่านไม่เดินทางพร้อมคณะไม่สามารถนำมาเลื่อนวันหรือคืนเงินและไม่สามารถเปลี่ยนชื่อได้ หากมีการปรับราคาบัตรโดยสารสูงขึ้น ตามอัตราค่าน้ำมันหรือค่าเงินแลกเปลี่ยน ทางบริษัทฯ สงวนสิทธิ์ปรับราคาตั๋วดังกล่าว
- เมื่อท่านตกลงชำระเงินไม่ว่าทั้งหมดหรือบางส่วนผ่านตัวแทนของบริษัทฯหรือชำระโดยตรงกับทางบริษัทฯ ทางบริษัทฯจะถือว่าท่านได้ยอมรับในเงื่อนไขข้อตกลงต่างๆที่ได้ระบุไว้ข้างต้นนี้แล้วทั้งหมด
- กรุ๊ปที่เดินทางช่วงวันหยุดหรือเทศกาลที่ต้องกรันตีมัดจำกับสายการบินหรือผ่านตัวแทนในประเทศหรือต่างประเทศ รวมถึงเที่ยวบินพิเศษ เช่น Charter Flight, Extra Flight จะไม่มีการคืนเงินมัดจำหรือค่าทัวร์ทั้งหมด
- ในกรณีของ PASSPORT นั้น จะต้องไม่มีการชำรุด เบียดบัง การขีดเขียนรูปต่างๆหรือแม้กระทั่งตราปั๊มลายการ์ตูน ที่ไม่ใช่การประทับตราอย่างเป็นทางการของตม. กรุณาตรวจสอบ PASSPORT ของท่านก่อนการเดินทางทุกครั้ง หาก ตม.ปฏิเสธการเข้า-ออกเมืองของท่าน ทางบริษัทฯจะไม่รับผิดชอบใดๆทั้งสิ้น
- กรณีมี "คดีความ" ที่ไม่อนุญาตให้ท่านเดินทางออกนอกประเทศได้ โปรดทำการตรวจสอบก่อนการจองทัวร์ว่าท่านสามารถเดินทางออกนอกประเทศได้หรือไม่ ถ้าไม่สามารถเดินทางได้ ซึ่งเป็นสิ่งที่อยู่เหนือการควบคุมของบริษัทฯ ทางบริษัทฯจะไม่รับผิดชอบใดๆทั้งสิ้น
- กรณี "หญิงตั้งครรภ์" ท่านจะต้องมีใบรับรองแพทย์ ระบุชัดเจนว่าสามารถเดินทางออกนอกประเทศได้ รวมถึงรายละเอียดอายุครรภ์ที่ชัดเจน สิ่งนี้อยู่เหนือการควบคุมของบริษัทฯ ทางบริษัทฯจะไม่รับผิดชอบใดๆทั้งสิ้น
- ภาพที่ใช้เพื่อการโฆษณาเท่านั้น



ก่อนตัดสินใจของทัวร์ควรอ่านเงื่อนไขการเดินทางและรายการทัวร์อย่างละเอียด  
ทุกหน้าอย่างถี่ถ้วนแล้วจึงมัดจำเพื่อประโยชน์ของท่านเอง