



อิตาลี•สวิสฯ(jungเฟรา)•ฝรั่งเศส 8 วัน TK



โรม•นครรัฐวาติกัน•มหาวิหารเซ็นต์ปีเตอร์•โคลอสเซียม•น้ำพุเทรวี่•บันโดสเปเนม
มอนเตคาดีนี•ปีซ่า•หอเอนเมืองปีซ่า•เมสเตรี•เกาะเวนิส•อินเทอร์ลาเคน
หมู่บ้านเลาเทอร์บรุนเนน•นั่งรถไฟพิชิตยอดเขาจุงเฟรา•ติจอง•ปารีส
เข้าชมพระราชวังแวร์ซายส์•ล่องเรือชมแม่น้ำแซนน์•ช้อปปิ้งสินค้าแบรนด์เนม



วันที่1 ทำอากาศยานสุวรรณภูมิ

20.00 น. คณะพร้อมกัน ณ สนามบินสุวรรณภูมิ อาคารผู้โดยสารระหว่างประเทศประตู 8 เคาน์เตอร์ S ของสาย การบินเตอร์กิช แอร์ไลน์ พบเจ้าหน้าที่คอยอำนวยความสะดวก

23.05 น. ออกเดินทางสู่อิสตันบูล ประเทศตุรกี โดยเที่ยวบินที่ TK069

วันที่2 โรม – นครรัฐวาติกัน – มหาวิหารเซนต์ปีเตอร์ – โคลอสเซียม เขตเมืองเก่า – น้ำพุเทรวี – บันไดสเปน – มอนเตคาดีนี

05.15 น. เดินทางถึงประเทศตุรกี ให้ท่านแวะพักผ่อนเปลี่ยนเครื่อง

07.50 น. ออกเดินทางสู่กรุงโรม ประเทศอิตาลี โดยเที่ยวบินที่ TK1861

09.50 น. เดินทางถึงทำอากาศยานนานาชาติกรุงโรม ประเทศอิตาลี หลังผ่านพิธีการตรวจคนเข้าเมืองและด่านศุลกากรเรียบร้อยแล้ว นำท่านออกเดินทางสู่ “กรุงโรม” Rome เมืองหลวงและเมืองที่ใหญ่ที่สุดของแคว้นลาซิโอและ

ประเทศอิตาลี ตั้งอยู่ทางตอนกลางของประเทศ มีประวัติศาสตร์ยาวนานมากกว่า 2,800 ปี นำคณะท่านเดินทางเข้าสู่ “นครรัฐวาติกัน” “ประเทศเอกราช” หรือ “รัฐอิสระที่เล็กที่สุดในโลก” นำท่านเข้าชมภายในของ “มหาวิหารเซนต์ปีเตอร์” (ขอสงวนสิทธิ์ในการงดการเข้าชมภายในมหาวิหารเซนต์ปีเตอร์ ในกรณี มีการจัดงานพิธีต่างๆ ซึ่งไม่อาจเข้าชมได้ หรือในกรณี กิวต่อแถวในการเข้าชมยาวมากเพื่อไม่ให้เป็นผลกระทบ



กับรายการท่องเที่ยวอื่นๆใน โปรแกรมทัวร์ ซึ่งเป็นสิ่งก่อสร้างที่ใหญ่และสำคัญที่สุดในนครรัฐวาติกัน เป็นสถานที่

ศักดิ์สิทธิ์ของพระศาสนจักรโรมันคาทอลิก ที่มีขนาด “ใหญ่ที่สุดในโลก” ได้รับการออกแบบโดย “ไมเกลแอนเจโล” นำท่านเข้าสู่ภายในมหาวิหารซึ่งประดับประดาไปด้วยงานศิลปะชิ้นเอกมากมาย อาทิเช่น “ปีเอต้า” (The Pieta) รูปแกะสลักหินอ่อนแม่พระมารีย์อุ้มพระศพของพระเยซูเจ้าไว้บนตัก จากนั้นรถโค้ชแล่นผ่านสถานที่สำคัญต่างๆ พร้อมชมสถาปัตยกรรมอันเก่าแก่ภายในกรุง



โรม อาทิ “จัตุรัสเวเนเซีย” Piazza Venezia จตุรัสที่ยิ่งใหญ่ใจกลางกรุงโรม ผ่านชมระเบียบงปาลาสโซ สถานที่ใช้

สร้างเสร็จแล้ว ฐานได้ทรุดไปข้างหนึ่ง เมื่อวัดดูปรากฏว่าเอียงออกจากแนวตั้งของฐานถึง 14 ฟุต แต่ก็ยังไม่ล้ม ยังคงเอียงอยู่เช่นทุกวันนี้

เที่ยง บริการอาหารมื้อกลางวัน ณ ภัตตาคาร

บ่าย นำท่านลงเรือเข้าสู่ “เมืองเวนิส” หนึ่งในเมืองที่สวยงามที่สุดในประเทศอิตาลี เป็นเมืองที่รู้จักกันในด้านของความเจริญรุ่งเรืองทางประวัติศาสตร์และศิลปะที่ได้รับฉายาว่า ราชนิแห่งทะเลอาเดรียตริก เมืองแห่งสายน้ำ เมืองแห่งสะพาน และเมืองแห่งแสงสว่าง ชมความสวยงามของ “โบสถ์เซนต์มาร์ค” ซึ่งเป็นโบสถ์แบบไบเซนไทน์ที่ “ใหญ่ที่สุด” ในยุโรปตะวันตก ประดับประดาด้วยโมเสกทองคำอันงดงาม ให้ท่านได้สัมผัสคลองแห่งเวนิสอันแสนโรแมนติกโดยการ “นั่งเรือกอนโดร่า” Gondora ที่มีชื่อเสียงระดับโลก(ไม่รวมในรายการทัวร์กรุณาติดต่อหัวหน้าทัวร์) จากนั้นนำท่านเดินทางกลับสู่ “เมืองเวนิส-เมสเตร์”



ค่ำ บริการอาหารมื้อค่ำ ณ ภัตตาคาร / จากนั้นนำท่านเดินทางเข้าสู่ที่พัก

พักที่ : Antony Hotel, Mestre หรือที่พักระดับใกล้เคียง

วันที่4 เวนิส เมสเตร์ - อินเทอร์ลาเคน – เดินทางชมเมือง

เช้า บริการอาหารมื้อเช้า ณ ห้องอาหารของโรงแรมที่พัก

นำท่านออกเดินทางสู่ประเทศสวิตเซอร์แลนด์ ผ่านชมเมืองต่างๆระหว่างทาง ซึ่งเป็นบริเวณดินแดนทะเลสาบของประเทศอิตาลีถึง “เมืองโคโม” เดินทางข้ามพรมแดนสู่สวิตเซอร์แลนด์ ระหว่างทางชมวิวทิวทัศน์ที่สวยงาม ผ่าน เมืองลูกาโน ที่อยู่ในภาคใต้ของประเทศสวิตเซอร์แลนด์ ในเขตรัฐทีซิโน โดยตัวเมืองนั้นถูกล้อมรอบด้วยภูเขาจำนวนมาก อีกทั้งยังตั้งอยู่ริม “ทะเลสาบลูกาโน” ที่ตั้งอยู่ระหว่างพรมแดนของประเทศสวิตเซอร์แลนด์-อิตาลี



เที่ยง บริการอาหารมื้อกลางวัน ณ ภัตตาคาร

บาย นำท่านออกเดินทางมุ่งหน้าสู่ “เมืองอินเทอร์ลาเก้น” เมืองหลวงของแคว้นเนอร์โอเบอร์ลันด์ประเทศสวิสเซอร์แลนด์เมืองตากอากาศสวยงามพร้อมทะเลสาบ 2 แห่งกลางเมือง ตั้งอยู่ระหว่างทะเลสาบสองแห่งคือ Thunersee และ Brienzensee ท่ามกลางเทือกเขาน้อยใหญ่ โดยเฉพาะอย่างยิ่งท่านจะได้เห็นเขาจุงเฟราอันลือชื่อ , นาฬิกาดอกไม้ , สถานคาสิโน ฯลฯ ให้ท่านได้อิสระกับการเลือกซื้อสินค้าสวิส อาทิเช่น นาฬิกาแบรนด์เนมชื่อดัง มีดพับ, ช็อคโกแลต ฯลฯ และเดินเล่นถ่ายภาพกับบรรยากาศอันโรแมนติก นำท่านเดินทางเข้าสู่ที่พัก



อิสระอาหารค่ำเพื่อความสะดวกในการช้อปปิ้ง

พักที่ : Dorint Blüemlisalp หรือที่พักระดับใกล้เคียง

วันที่ อินเทอร์ลาเก้น – หมู่บ้านเลาเทอร์บรุนเนน – นั่งรถไฟชมวิวยอดเขาจุงเฟรา
ถ้ำน้ำแข็ง 1,000 ปี - Eiger – THE V-CABLEWAY – ดิจอง

เช้า บริการอาหารเช้า ณ ห้องอาหารของโรงแรมที่พัก

นำท่านเดินทางเข้าสู่ “หมู่บ้านเลาเทอร์บรุนเนน” ท่านจะได้ชมวิวมูมบ้านที่น่ารักระหว่างเส้นทางนำท่านชมวิวน้ำตกชเตาบบัค (Staubbach Waterfall) ที่ไหลลงมาจากหน้าผาเสมือนเป็นสัญลักษณ์ของหมู่บ้านแห่งนี้ นำท่านเข้าสู่สถานีรถไฟเลาเทอร์บรุนเนน โดยสารรถไฟฟันเฟือง สายท่องเที่ยวขบวนพิเศษ ที่มีกระจกกว้างกว่าปกติเพื่อชมธรรมชาติของเทือกเขาแอลป์ชมวิวิทิวทัศน์อันงดงามของสวิสเซอร์แลนด์ เพื่อนำท่านพิชิต “ยอดเขาจุงเฟรา” ที่ได้ชื่อว่า “สถานีรถไฟที่สูงที่สุดในยุโรป” เป็นพื้นที่ “มรดกโลก” ทางธรรมชาติแห่งแรกของยุโรป นำท่านเปลี่ยนขบวนรถไฟ (Cog Wheel) ณ “สถานีไคลน์ไชเต็ค” รถไฟจะนำท่านเดินทางตลอดอุโมงค์ที่ชาวสวิสได้ขุดเจาะไว้ที่ความสูงถึง 3,454 เมตร สู่ “สถานีรถไฟที่สูงที่สุดในยุโรป” บนยอดเขาจุงเฟราที่มีความหมายว่า “สาวน้อย” ที่มีความสูงกว่าระดับน้ำทะเลถึง 11,333



ฟูต ซึ่งได้รับการยกย่องว่าเป็น Top of Europe เมื่อขบวนรถไฟเดินทางถึงสถานีจุงเฟราแล้ว จากนั้นนำท่านเข้าชม “ถ้ำน้ำแข็ง 1,000 ปี” ที่มีอายุเก่าแก่กว่า 1,000 ปี ชมงานแกะสลักน้ำแข็งที่สวยงามอยู่ใต้ธารน้ำแข็ง 30 เมตร ให้ท่านเก็บภาพเป็นที่ระลึก จากนั้นนำท่านโดยสารลิฟต์ขึ้นสู่ชั้นบนของอาคารเพื่อเดินออกสู่ลานหิมะด้านนอก “ชมกลาเซียร์ หรือ ธารน้ำแข็ง” ให้ท่านได้เก็บภาพความสวยงามและยิ่งใหญ่ของของธารน้ำแข็ง Aletsch ที่ยาวที่สุดในเทือกเขาแอลป์ (มรดกโลกทางธรรมชาติ) มีเวลาให้ทุกท่านสนุกสนานบนลานหิมะอย่างเต็มที่ สำหรับภายในตัวอาคารจุงเฟรายังมีห้องนิทรรศการเกี่ยวกับประวัติการสร้างทางรถไฟจุงเฟรา, ร้านจำหน่ายช็อคโกแลตลินน์, ร้านนาฬิกาและร้านจำหน่ายของที่ระลึก ท่านสามารถส่งโปรแกรมถึงคนพิเศษเพื่อเป็นที่ระลึกจากยอดเขาแห่งนี้ ได้อีกด้วย

เที่ยง บริการอาหารมื้อกลางวัน ณ ภัตตาคารบนยอดเขา Panorama Restaurant

บ่าย ได้เวลาสมควรนำท่านเดินทางลงเขาด้วยรถไฟ ฟินเพื่อไปสู่สถานีไอเกอร์ (Eiger) เปลี่ยนการเดินทางเป็นกระเช้าไฟฟ้า “นำท่านโดยสารกระเช้าชมวิวเทือกเขาแอลป์ (THE V-CABLEWAY)” ลงสู่สถานีกริลเคลวาล์วกรุนด์ ซึ่งใช้เวลาเพียง 12 นาทีเท่านั้น จากนั้นนำท่านเดินทางเข้าสู่ “เมืองดีจอง” ซึ่งเป็นอีกเมืองหนึ่งที่สวยงามของประเทศฝรั่งเศส อดีตเมืองหลวงแห่งแคว้นเบอร์กันดี และยังเป็นเมืองที่มีความสำคัญในด้านการคมนาคม



ค่ำ บริการอาหารมื้อค่ำ ณ ภัตตาคาร

พักที่ : ibis Gare Hotel Dijon / ibis Dijon Centre Clemenceau หรือที่พักระดับใกล้เคียง

วันที่ 6 **ดีจอง - ปารีส – เข้าชมพระราชวังแวร์ซายส์ – ล่องเรือชมแม่น้ำแซนน์**

เช้า บริการอาหารมื้อเช้า ณ ห้องอาหารของโรงแรมที่พัก

นำท่านออกเดินทางเข้าสู่ “มหานครปารีส” (310ก.ม.) เมืองหลวงของประเทศฝรั่งเศส ถึงมหานครปารีส นำท่านผ่านชม มหานครปารีส ตั้งอยู่บนแม่น้ำแซนน์บริเวณตอนเหนือของประเทศฝรั่งเศสบนใจกลางแคว้นอิล-เดอ-ฟรองซ์ จากการตั้งถิ่นฐานมากกว่า 2,000 ปี ปัจจุบันกรุงปารีสเป็นหนึ่งในศูนย์กลางทางเศรษฐกิจและวัฒนธรรมที่ล้ำสมัยแห่งหนึ่งของโลก และ ด้วยอิทธิพลของการเมือง การศึกษา บันเทิง สื่อ แฟชั่น วิทยาศาสตร์และศิลปะ ทำให้กรุงปารีสเป็นหนึ่งในเมืองที่สำคัญที่สุดแห่งหนึ่งของโลก

เที่ยง บริการอาหารมื้อกลางวัน ณ ภัตตาคาร

บาย นำท่านเข้าชมความสวยงามภายใน “พระราชวังแวร์ซายส์” (ไกด์ประจำพระราชวังคอยบรรยายตามจุดต่างที่สำคัญๆของพระราชวัง) จัดเป็น 1 ใน 7 สิ่งมหัศจรรย์ของโลกยุคปัจจุบัน เพราะความสวยงามใหญ่โตของตัวปราสาท และสวนดอกไม้ที่มีการตกแต่งไว้อย่างสวยงาม ผู้ที่ก่อสร้างพระราชวังแวร์ซายส์ ที่งดงามแห่งนี้ คือ พระเจ้าหลุยส์ที่ 14 ของฝรั่งเศส นำท่านชมห้องต่างๆ ที่ตกแต่งอย่างวิจิตรบรรจงตามชื่อเทพเจ้าต่างๆ อาทิเช่น ห้องเฮอคิวลีส, ห้องวินัส, ห้องนโปเลียน, ห้องอพอลโล, ฮอลล์ออฟมิเรอร์ Hall of Mirrors จากนั้นนำท่าน “ล่องเรือชมแม่น้ำแซนน์” พร้อมชมชมสถานที่สำคัญคู่บ้านคู่เมืองสองฝั่งของแม่น้ำแซนน์ โบราณสถานและอาคารที่เก่าแก่สร้างด้วยศิลปะแบบเรอเนสซองส์ ควรค่าแก่การอนุรักษ์และสร้างภาพให้ปารีสโดดเด่นเป็นมหานครที่งดงามแห่งหนึ่งของ โลก อาทิเช่น หอไอเฟล , พิพิธภัณฑ์ลูฟร์ , ศาลาว่าการ โอเตล เดอ วิลส์ ,เกาะเซนต์หลุยส์ ,โบสถ์นอร์ทเทรอดาม , พิพิธภัณฑ์ออร์เซย์ , แซงวาเล็ค , พระราชวังบูร์บ็อง ,สะพานอเล็กซานเดอร์ที่ 3 ฯลฯ



ถ้า บริการอาหารมื้อค่ำ ณ ภัตตาคาร เมนูพิเศษ!! หอยแครงสดๆ,พร้อมอาหารจานหลักให้ท่านเลือก เนื้อวัน,ปลา, เป็ด,เนื้อแกะ เสริฟพร้อมไวน์แดงฝรั่งเศส

พักที่ : [Best Western Plus Paris Vélizy](#) หรือที่พักระดับใกล้เคียง

วันที่7

ปารีส – ชมเมือง - Duty Free – ห้างลาฟาแยต – ช้อปปิ้งใจ – เดินทางกลับ

เช้า บริการอาหารเช้า ณ ห้องอาหารของ โรงแรมที่พัก

นำผ่านชม “จัตุรัสคองคอร์ด” Place de la Concorde ที่พระเจ้าหลุยส์ที่ 16 และพระนางมารีอังตัวเนต ถูกตัดสินประหารชีวิตโดยกิโยตินในสมัยปฏิวัติฝรั่งเศส ชมถนนแห่งแฟชั่น “ถนนของเอลิเซ่ ” (Champs-Elysees) ที่มี ความยาวกว่า 2 กิโลเมตรที่ร่มรื่นไปด้วยต้นไม้เบียดตลอดสองข้างทางและถือว่าเป็นถนนที่ติดอันดับสวยที่สุดในโลก ให้ท่านได้ถ่ายภาพคู่กับ “หอไอเฟล” สัญลักษณ์อันโดดเด่นของมหานครปารีส บริเวณ “จัตุรัสทรอกาเดโร” ชม “ประตูชัย” Arc de Triomphe สัญลักษณ์แห่งชัยชนะที่จักรพรรดินโปเลียนให้สร้างขึ้นในปี ค.ศ.180 นำท่านช้อปปิ้งสินค้าปลอดภาษีที่ Duty Free อิสระกับการ ช้อปปิ้งสินค้าตามรสนิยมแบรนด์ชื่อดังนานาชนิด อาทิ น้ำหอม เสื้อผ้า กระเป๋า กระเป๋าเดินทาง เครื่องสำอาง

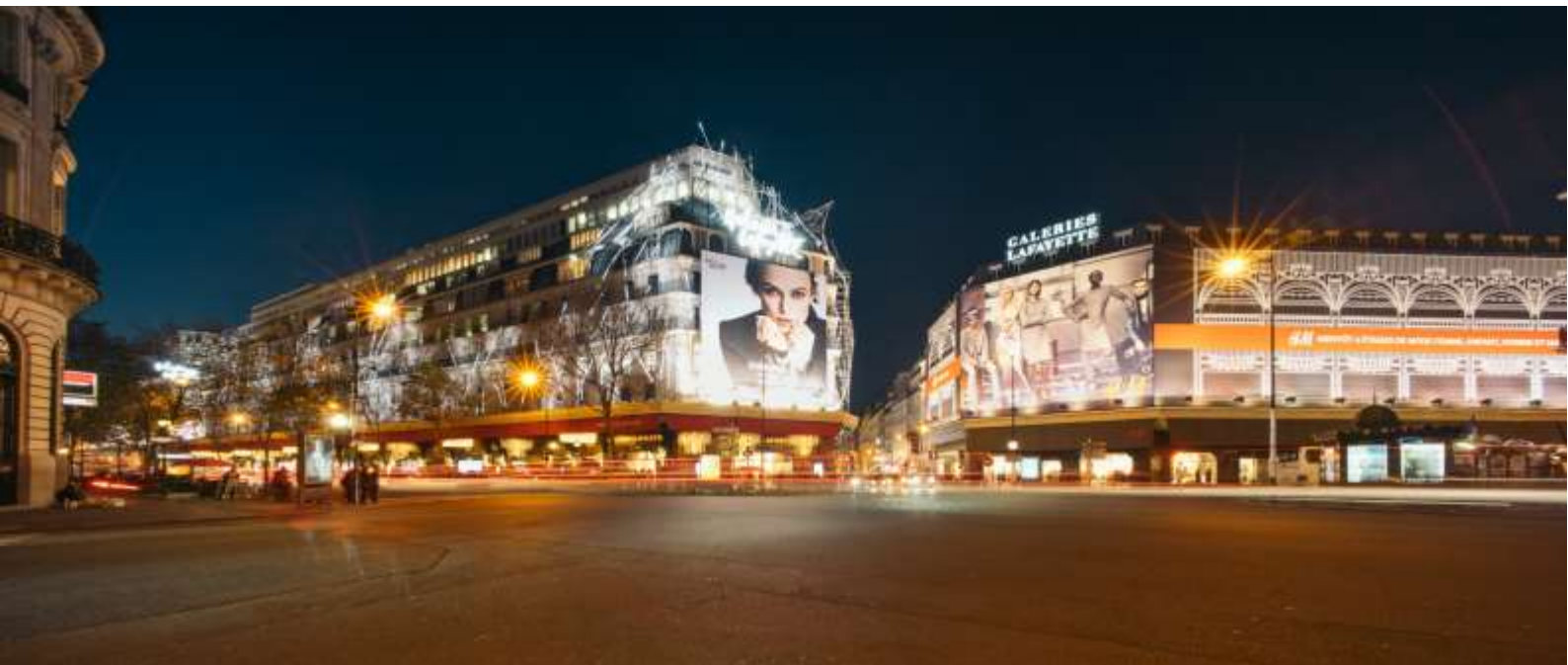
เที่ยง อิสระกับอาหารมื้อกลางวันเพื่อความสะดวกในการช้อปปิ้งของท่าน

จากนั้นสินค้าแบรนด์เนมชื่อดังที่ห้างสรรพสินค้า แกลลารี-ลาฟาแยตต์ Galerie Lafayette

ค่ำ อิสระกับอาหารมื้อค่ำตามอัธยาศัยเพื่อความสะดวกในการช้อปปิ้งของท่าน

ได้เวลานัดหมาย เดินทางเข้าสู่สนามบิน ชาร์ เดอ โกลด์

19.50 น. ออกเดินทางสู่กรุงเทพฯโดยเที่ยวบินที่ TK1828



วันที่8

กรุงเทพฯ

00.20 น. เดินทางถึงอิสตันบูล (แวะพักเปลี่ยนเครื่อง)

01.35 น. เช็คอินที่ท่าอากาศยานสุวรรณภูมิ / โดยสวัสดิภาพพร้อมความประทับใจ

15.25 น. เดินทางถึงท่าอากาศยานสุวรรณภูมิ / โดยสวัสดิภาพพร้อมความประทับใจ

***หมายเหตุ...โปรแกรมการเดินทางอาจเปลี่ยนแปลงได้ตามความเหมาะสม เนื่องจากสภาพลมฟ้าอากาศ, การล่าช้าอันเนื่องมาจากสายการบิน และสถานการณ์ในต่างประเทศที่ทางคณะเดินทางในขณะนั้น เพื่อความปลอดภัยในการเดินทาง โดยบริษัทฯ ได้มอบหมายให้ หัวหน้าทัวร์ผู้นำทัวร์ มีอำนาจตัดสินใจ ณ ขณะนั้นทั้งนี้การตัดสินใจ จะคำนึงถึงผลประโยชน์ของหมู่คณะเป็นสำคัญ

อัตราค่าบริการ				
กำหนดการเดินทาง	ผู้ใหญ่ พักห้องละ 2 ท่าน	เด็กอายุต่ำกว่า 12 ปี พักกับผู้ใหญ่ 1 ท่าน	เด็กอายุต่ำกว่า 12 ปี พักกับผู้ใหญ่ 2 ท่าน (เสริมเตียง)	พักเดี่ยว
04-11 เม.ย. 2568	79,900	79,900	79,900	19,000
03-10 ก.ค. 2568	89,900	89,900	89,900	19,000
06-13 ส.ค. 2568	99,900	99,900	99,900	19,000
17-24 ก.ย. 2568	89,900	89,900	89,900	19,000
08-15 ต.ค. 2568	89,900	89,900	89,900	19,000
20-27 ต.ค. 2568	89,900	89,900	89,900	19,000
11-18 พ.ย. 2568	85,900	85,900	85,900	19,000
01-08 ธ.ค. 2568	89,900	89,900	89,900	19,000
05-12 ธ.ค. 2568	90,900	90,900	90,900	19,900

* คณะออกเดินทางได้เมื่อมีจำนวนผู้เดินทางครบ 25 ท่านเท่านั้น *

** ต้องการเดินทางโดยชั้นธุรกิจ (Business Class) กรุณาสอบถามราคาเพิ่มเติมจากเจ้าหน้าที่บริษัทฯ **

อัตราค่าบริการนี้รวม

1. ค่าตัวเครื่องบินชั้นประหยัด ไป-กลับ กรุงเทพฯ-โรม // ปารีส-กรุงเทพฯ (หรือสลับประเทศล่วงหน้า-หลัง)
2. ค่ารถปรับอากาศเที่ยวตามระบุไว้ในรายการ พร้อมคนขับรถที่ชำนาญเส้นทาง กฎหมายในยุโรปไม่อนุญาตให้คนขับรถเกิน 12 ชม./วัน
3. โรงแรมที่พักตามระบุหรือเทียบเท่าในระดับเดียวกัน โรงแรมส่วนใหญ่ในยุโรปจะไม่มีเครื่องปรับอากาศ เนื่องจากอยู่ในแถบที่มีอุณหภูมิต่ำและราคาโรงแรมจะปรับขึ้น 3-4 เท่าตัว หากวันเข้าพักตรงกับงานเทศกาล เทรดแฟร์หรือการประชุมต่างๆ อันเป็นผลที่ทำให้ต้องมีการปรับเปลี่ยนย้ายเมือง โดยคำนึงถึงความเหมาะสมเป็นหลัก
4. ค่าอาหารที่ระบุในรายการ ให้ท่านได้เลิศรสกับอาหารท้องถิ่นในแต่ละประเทศ
5. ค่าบริการนำทัวร์โดยหัวหน้าทัวร์ผู้มีประสบการณ์นำเที่ยวให้ความรู้และคอยดูแลอำนวยความสะดวกการเดินทาง
6. ค่าประกันอุบัติเหตุในการเดินทางวงเงินท่านละ 1,000,000 บาท (ตามเงื่อนไขกรมธรรม์) หากท่านอายุเกิน 75 ปี หรือไม่ได้เดินทางไปและกลับพร้อมกรุ๊ป ท่านต้องซื้อประกันเดี่ยวเพิ่ม

อัตราค่าบริการนี้ไม่รวม

1. ค่าภาษีมูลค่าเพิ่ม 7 % และค่าภาษีหัก ณ ที่จ่าย 3 %
2. ค่าทิปหัวหน้าทัวร์ วันละ 100 บาท / ท่าน (800 บาท)
3. ค่าทิปพนักงานขับรถตลอดการเดินทาง ท่านละ 2 ยูโรต่อวัน / (12 ยูโร)
4. ค่าธรรมเนียมในการยื่นวีซ่ายุโรปหรือกลุ่มเชงเก้นวีซ่า และค่าธรรมเนียมวีซ่า ทางสถานทูตไม่คืนให้ท่านไม่ว่าท่านจะผ่านการพิจารณาหรือไม่ก็ตาม **ค่าวีซ่า+ค่าบริการยื่นวีซ่า ท่านละ 7,000 บาท**
5. ค่าใช้จ่ายส่วนตัว อาทิ ค่าโทรศัพท์ ค่าซักรีด ค่าเครื่องดื่มและอาหารนอกเหนือจากที่ระบุในรายการ
6. ค่าผูกพันของภยาน้ำมันที่ทางสายการบินแจ้งเปลี่ยนแปลงกะทันหัน

เงื่อนไขการสำรองที่นั่ง และการชำระเงิน

1. **กรุณาจองล่วงหน้าพร้อมชำระงวดแรก 60,000 บาท** เมื่อจอง พร้อมส่งสำเนาหนังสือเดินทาง Passport มายังบริษัท และค่าใช้จ่ายส่วนที่เหลือกรุณาชำระก่อนการเดินทางไม่น้อยกว่า 20 วัน มิฉะนั้นจะถือว่าท่านยกเลิกการเดินทาง
2. เนื่องจากรายการทัวร์นี้เป็นแบบเหมาจ่ายเบ็ดเสร็จ หากท่านสละสิทธิ์การใช้บริการใดๆตามรายการ หรือถูกปฏิเสธการเข้าและออกประเทศไม่ว่าในกรณีใดก็ตาม บริษัทฯ ขอสงวนสิทธิ์ไม่คืนเงินในทุกกรณี
3. บริษัทฯ ขอสงวนสิทธิ์ยกเลิกการเดินทางก่อนล่วงหน้า 10 วัน ซึ่งจะเกิดขึ้นได้ก็ต่อเมื่อไม่สามารถทำกรุ๊ปได้อย่างน้อย 15 ท่าน และหรือ ผู้ร่วมเดินทางในคณะไม่สามารถผ่านการพิจารณาวีซ่าได้ครบ 25 ท่าน ซึ่งในกรณีนี้ ทางบริษัทฯ ยินดีคืนเงินให้ทั้งหมดหักค่าธรรมเนียมวีซ่า หรือจัดหาคณะทัวร์อื่นให้ ถ้าท่านต้องการ
4. บริษัทฯ ขอสงวนสิทธิ์ที่จะเปลี่ยนแปลงรายละเอียดบางประการในทัวร์นี้ เมื่อเกิดเหตุจำเป็น สุดวิสัย จนไม่อาจแก้ไขได้ และจะไม่รับผิดชอบใดๆ ในกรณีที่สูญหาย สูญเสียหรือได้รับบาดเจ็บ ที่นอกเหนือความ รับผิดชอบของหัวหน้าทัวร์และเหตุสุดวิสัยบางประการเช่น การนัดหยุดงาน ภัยธรรมชาติ การจลาจล ต่างๆ

5. เมื่อท่านได้ชำระเงินมัดจำหรือทั้งหมด ไม่ว่าจะเป็นการชำระผ่านตัวแทนของบริษัทฯ หรือชำระโดยตรงกับทางบริษัทฯ ทางบริษัทฯ จะขอถือว่าท่านรับทราบและยอมรับในเงื่อนไขต่างๆของบริษัทฯ ที่ได้ระบุไว้โดยทั้งหมด

หมายเหตุ

1. บริษัทฯ จะทำการยื่นวีซ่าของท่านก็ต่อเมื่อในขณะมีผู้สำรองที่นั่งครบ 25 ท่าน และได้รับคิวการตอบรับจากทางสถานทูต เนื่องจากบริษัทฯ จะต้องใช้เอกสารต่างๆที่เป็นกรุปในการยื่นวีซ่า อาทิ ตัวเครื่องบิน ห้องพักที่คอนเฟิร์มมาจากทางยุโรป ประกันการเดินทาง ฯลฯ ทางท่านจะต้องรอให้คณะครบ 15 ท่าน จึงจะสามารถยื่นวีซ่าให้กับทางท่านได้อย่างถูกต้อง
2. หากในช่วงที่ท่านเดินทางคิววีซ่ากรุปในการยื่นวีซ่าเต็ม ทางบริษัทต้องขอสงวนสิทธิ์ในการยื่นวีซ่าเดี่ยว ซึ่งทางท่านจะต้องเดินทางมายื่นวีซ่าด้วยตัวเอง ตามวัน และเวลานัดหมายจากทางสถานทูต โดยมีเจ้าหน้าที่ของบริษัทคอยดูแล และอำนวยความสะดวก
3. เอกสารต่างๆที่ใช้ในการยื่นวีซ่าท่องเที่ยวทวีปยุโรป ทางสถานทูตเป็นผู้กำหนดออกมา มิใช่บริษัททัวร์เป็นผู้กำหนด ท่านที่มีความประสงค์จะยื่นวีซ่าท่องเที่ยวทวีปยุโรป กรุณาจัดเตรียมเอกสารให้ถูกต้อง และครบถ้วนตามที่สถานทูตต้องการ เพราะจะมีผลต่อการพิจารณาวีซ่าของท่าน บริษัททัวร์เป็นแต่เพียงตัวกลาง และอำนวยความสะดวกในการยื่นวีซ่าเท่านั้น มิได้เป็นผู้พิจารณาว่าวีซ่าให้กับทางท่าน
4. **กรณีวีซ่าที่ท่านยื่นไม่ผ่านการพิจารณา และคณะสามารถออกเดินทางได้ ท่านจะต้องเสียค่าใช้จ่ายจริงที่เกิดขึ้นดังต่อไปนี้**
 - ค่าธรรมเนียมการยื่นวีซ่าและค่าดำเนินการ ทางสถานทูตจะไม่คืนค่าธรรมเนียมใดๆทั้งสิ้นแม้ว่าจะผ่านหรือไม่ผ่านการพิจารณา
 - ค่ามัดจำตัวเครื่องบิน หรือตัวเครื่องบินที่ออกมาจริง ณ วันยื่นวีซ่า ซึ่งตัวเป็นเอกสารที่สำคัญในการยื่นวีซ่า หากท่านไม่ผ่านการพิจารณา ตัวเครื่องบินถ้าออกตัวมาแล้วจะต้องทำการ REFUND โดยจะมีค่าธรรมเนียมที่ท่านต้องถูกหักบางส่วน และส่วนที่เหลือจะคืนให้ท่านภายใน 45-60 วัน (ตามกฎหมายของแต่ละสายการบิน) ถ้ายังไม่ออกตัวท่านจะเสียแต่ค่ามัดจำตัวตามจริงเท่านั้น
 - ค่าห้องพักในทวีปยุโรป ถ้าคณะออกเดินทางได้ และท่านไม่ผ่านการพิจารณาวีซ่า ตามกฎท่านจะต้องคืนค่ามัดจำห้องใน 2 คืนแรกของการเดินทางหากท่านไม่ปรากฏตัวตามวันที่เข้าพัก ทางโรงแรมจะต้องยึดค่าห้อง 100% ในทันที ทางบริษัทจะแจ้งให้ท่านทราบ และมีเอกสารชี้แจงให้ท่านเข้าใจ
5. หากท่านผ่านการพิจารณาวีซ่า แล้วยกเลิกการเดินทางทางบริษัทขอสงวนสิทธิ์ในการยึดค่าใช้จ่ายทั้งหมด 100%
6. ทางบริษัทเริ่มต้น และจบ การบริการ ที่สนามบินสุวรรณภูมิ กรณีท่านเดินทางมาจากต่างจังหวัด หรือต่างประเทศ และจะสำรองตัวเครื่องบิน หรือพาหนะอย่างหนึ่งอย่างใดที่ใช้ในการเดินทางมาสนามบิน ทางบริษัทจะไม่รับผิดชอบค่าใช้จ่ายในส่วนนี้ เพราะเป็นค่าใช้จ่ายที่นอกเหนือจากโปรแกรมการเดินทางของบริษัท ฉะนั้นท่านควรจะให้กรุป FINAL 100% ก่อนที่จะสำรองยานพาหนะ
7. กรณีท่านที่ประสงค์พักแบบห้องสามเตียง(Triple Room) หากทางโรงแรมที่พักไม่สามารถจัดห้องพักแบบสามเตียงได้ อาจต้องเป็นเตียงเสริมแทน หรือ อาจต้องแยกเป็นห้องสองเตียง 1 ห้องและห้องเตียงเดี่ยว 1 ห้อง ซึ่งมีค่าใช้จ่ายสำหรับค่าห้องเดี่ยวทั้งนี้ทางลูกค้าต้องเป็นผู้จ่ายค่าห้องเดี่ยวเอง(ทางบริษัทฯ ขอแนะนำให้พักสองห้อง)
8. รูปใช้เพื่อการโฆษณาเท่านั้น

เงื่อนไขการยกเลิก

1. ยกเลิกก่อนการเดินทาง 30 วัน - คืนค่าใช้จ่ายทั้งหมด ยกเว้นกรู๊ปที่เดินทางช่วงวันหยุด หรือเงินค่ามัดจำที่ต้อง การันตีที่นั้งกับสายการบิน หรือ กรู๊ปที่มีการการันตีค่ามัดจำที่พักโดยตรงหรือโดยการผ่านตัวแทนในประเทศ หรือต่างประเทศ และไม่ออาจขอคืนเงินได้ (ค่าใช้จ่ายตามความเป็นจริง)
2. ยกเลิกก่อนการเดินทาง 15 – 29 วันขึ้นไป – เก็บค่าใช้จ่าย 50 % ของราคาทัวร์
3. ยกเลิกก่อนการเดินทาง 1 – 15 วัน – เก็บค่าบริการทั้งหมด 100 %

เอกสารที่ใช้ประกอบในการยื่นวีซ่า (ต้องมาโชว์ตัวที่สถานทูตพร้อมสแกนนิ้วมือทุกท่าน)

- หนังสือเดินทาง (ตัวจริง) ที่เหลืออายุใช้งานไม่ต่ำกว่า 6 เดือน และมีหน้าหนังสือเดินทางว่างอย่างน้อย 3 หน้า
 - รูปถ่ายสี จากหลังเป็นสีขาวเท่านั้น ขนาด 1.5 x 2 นิ้ว จำนวน 3 รูป (ต้องถ่ายไว้ไม่เกิน 6 เดือน) หน้าตรง ไม่สวมแว่นตา ไม่ยิ้มเห็น ฟัน ขึ้นอยู่กับประเทศที่จะเดินทาง
 - หลักฐานแสดงสถานะการทำงาน 1 ชุด
 - *** กรณีค้าขาย : หลักฐานทางการค้า เช่น สำเนาใบรับรองจากกระทรวงพาณิชย์หรือใบทะเบียนการค้าที่มีชื่อผู้เดินทาง หรือ สำเนาใบเสียบภาษีร้านค้า (ภพ.20) อายุย้อนหลังไม่เกิน 3 เดือน (นับจากเดือนที่จะเดินทาง)
 - *** กรณีพนักงานและผู้ถือหุ้น : หนังสือรับรองการทำงาน (ตัวจริง) เป็นภาษาอังกฤษ ระบุตำแหน่ง เงินเดือน และวันเริ่มงาน พร้อมสลิปเงินเดือน ย้อนหลัง 3 เดือน อายุย้อนหลังไม่เกิน 1 เดือน (นับจากเดือนที่จะเดินทาง)
 - *** กรณีข้าราชการ : หนังสือรับรองจากต้นสังกัด (ตัวจริง) เป็นภาษาอังกฤษ ระบุตำแหน่ง เงินเดือน และวันเริ่มงานพร้อมสลิปเงินเดือนย้อนหลัง 3 เดือน อายุย้อนหลังไม่เกิน 1 เดือน (นับจากเดือนที่จะเดินทาง)
 - *** กรณีนักเรียนและนักศึกษา : หนังสือรับรองการเป็นนักเรียนหรือนักศึกษา (ตัวจริง) เป็นภาษาอังกฤษจากสถาบันที่ศึกษาอยู่ อายุย้อนหลังไม่เกิน 1 เดือน (นับจากเดือนที่จะเดินทาง)
 - หนังสือแสดงการเคลื่อนไหวทางบัญชี (Bank Statement) (ตัวจริง) ของบัญชีออมทรัพย์ ย้อนหลัง 6 เดือน โดยต้องมีเลขที่บัญชี ระบุอยู่ทุกหน้า (สถานทูตพิจารณาบัญชีออมทรัพย์เป็นอันดับแรก) แต่ในกรณีที่ยอดเงินในบัญชีออมทรัพย์ไม่ถึง 6 หลัก สามารถ แนบ Statement สมุดบัญชีฝากประจำเพิ่มเติมในการยื่นได้) (สถานทูตไม่รับบัญชีกระแสรายวัน)
 - หนังสือรับรองจากธนาคาร (สถานทูตพิจารณาบัญชีออมทรัพย์เป็นอันดับแรก) ในการออกจดหมายรับรองกรุณาระบุคำว่า **TO WHOM IT MAY CONCERN** แทนการใช้ชื่อแต่ละสถานทูต (เนื่องจากประเทศในยุโรปเข้าร่วมกลุ่มยูโรโซน) กรุณาสะกดชื่อ ให้ตรงกับหน้าพาสปอร์ต และหมายเลขบัญชีเล่มเดียวกับ Statement ที่ท่านจะใช้ยื่นวีซ่า (ใช้เวลาดำเนินการขอประมาณ 3-5 วันทำการ) โดยต้องทำแยกกัน ระบุตามชื่อผู้เดินทาง 1 ท่าน / 1 ฉบับ (ตัวจริง / ไม่สามารถถ่ายเอกสารได้)
- ***ในกรณีเป็น บิดา/มารดา/บุตร, สามี/ภรรยา และญาติ (สามารถรับรองค่าใช้จ่ายให้กันได้) ***
- กรณีเด็กอายุต่ำกว่า 20 ปีบริบูรณ์ หากเด็กไม่ได้เดินทางกับบิดา/มารดาคนเดียวคนหนึ่ง หรือบิดา/มารดาไม่ได้เดินทางทั้งสองคน ต้อง มีจดหมายยินยอมให้เดินทางไปต่าง ประเทศจากบิดา & มารดา ซึ่งจดหมายต้องออกโดยที่ว่าการอำเภอ โดยระบุประเทศและวัน เดินทาง (ตัวจริง)
 - สำเนาบัตรประชาชน / สำเนาทะเบียนบ้าน อย่างละ 1 ชุด / สำเนาสูติบัตร 1 ชุด (กรณีอายุต่ำกว่า 20 ปี)

- อำนาจทะเบียนสมรส / อำนาจทะเบียนหย่า / อำนาจใบมรณะบัตร (กรณีหย่า) / อำนาจใบเปลี่ยนชื่อ-สกุล อย่างละ 1 ชุด (ถ้ามี)

*** กรณีที่สถานทูตมีการเรียกสัมภาษณ์ กรุณาเตรียมเอกสารตัวจริงทั้งหมด ไปในวันนัดสัมภาษณ์ด้วย ***

*** สถานทูตอาจมีการขอเอกสารอย่างอื่นเพิ่มเติม ตามดุลพินิจของสถานทูต อย่างกะทันหัน จึงขอความกรุณาเตรียมเอกสารเพิ่มเติมให้ครบถ้วน ตามที่สถานทูตขอ เพื่อความสะดวกในการพิจารณาอนุมัติ ออกวีซ่าสำหรับสถานทูต ***

- การบิดเบือนข้อเท็จจริงประการใดก็ตามอาจจะถูกระงับมิให้เดินทางเข้าประเทศในกลุ่มชงกันเป็นการถาวร และถึงแม้ว่าท่านจะถูกปฏิเสธวีซ่าสถานทูตไม่คืนค่าธรรมเนียมที่ได้ชำระไปแล้วและหากต้องการขอยื่นคำร้องใหม่ก็ต้องชำระค่าธรรมเนียมใหม่ทุกครั้ง
- หากสถานทูตมีการสุ่มเรียกสัมภาษณ์บางท่าน ทางบริษัทฯขอความร่วมมือในการเชิญท่านไปสัมภาษณ์ตามนัดหมายและโปรดแต่งกายสุภาพ ทั้งนี้ทางบริษัทฯ จะส่งเจ้าหน้าที่ไปอำนวยความสะดวก และประสานงานตลอดเวลาและหากสถานทูตขอเอกสารเพิ่มเติมทางบริษัทฯใคร่ขอรบกวนท่านจัดส่งเอกสารดังกล่าวเช่นกัน
- กรณีที่ท่านยกเลิกการเดินทางหลังจากได้วีซ่าแล้ว ทางบริษัทฯขอสงวนสิทธิ์ในการแจ้งสถานทูตยกเลิกวีซ่าของท่าน เนื่องจากการขอวีซ่าในแต่ละประเทศจะถูกบันทึกไว้เป็นสถิติในนามของบริษัทฯ
- ทางสถานทูตจะรับพิจารณาเฉพาะท่านที่มีเอกสารพร้อมและมีความประสงค์ที่จะเดินทางไปท่องเที่ยวยังประเทศตามที่ระบุเท่านั้น
การปฏิเสธวีซ่าอันเนื่องมาจากหลักฐานในการขอขึ้นวีซ่าปลอมหรือผิดวัตถุประสงค์ในการยื่นขอวีซ่าท่องเที่ยว ทางบริษัทฯ ขอสงวนสิทธิ์ในการคืนเงิน โดยจะหักค่าใช้จ่ายที่เกิดขึ้นจริงและจะคืนให้ท่านหลังจากทัวร์ออกเดินทางภายใน 30 วัน โปรแกรมการเดินทางอาจเปลี่ยนแปลงได้ตามความเหมาะสม ทั้งนี้จะคำนึงถึงประโยชน์และความปลอดภัยของผู้เดินทางเป็นหลัก
*** หมายเหตุ ในกรณีที่ทางสถานทูต ต้องการเอกสารเพิ่มเติม อาทิ หนังสือรับรอง เป็นเอกสารที่ออกโดย กรมพัฒนาธุรกิจการค้า (DBD) เพื่อรับรองตัวตนของบริษัท, หรือทางสถานทูตต้องการให้แปลเอกสารเป็นภาษาอังกฤษ ที่ต้องรับรองโดยกรมการกงสุล (เอกสารการเปลี่ยนชื่อ, หนังสือรับรองบุตร) (ทางผู้ยื่นวีซ่า(ลูกค้า) จะต้องเป็นผู้ออกค่าใช้จ่ายในการคัดสำเนาและค่าแปลเอกสารเอง)