

THE TOUR LIST
ANYWHERE YOU WISH



เดอะทัวร์ลิสต์
THE TOUR LIST (organized by ATC)

56/1 ซอยพระรามหก 28 ถนนพระรามหก แขวงพญาไท เขตพญาไท กรุงเทพมหานคร 10400
ใบอนุญาตประกอบธุรกิจนำเที่ยว : 11/06765
เลขประจำตัวผู้เสียภาษี : 0105555002105

☎ 098-191-4625
@thetourlist
f The Tour List

✉ thetourlists@gmail.com
www.thetourlist.com



ไม่ลงร้าน
รัฐบาล

Guaranteed

8 คน
гарันตีเดินทาง

รวมค่ารถ
อุทยานแล้ว



เจ๋งตุ!!
เที่ยว 3 อุทยาน
สุดฮิตรระดับ 5A

Pro
สุดหรู
ต้ากู่การ์เซีย
จิวจ้ายโกว

พิเศษเพิ่มรถไฟความเร็วสูง

- อุทยานสี่ครุณี หุบเขาซองเฉียวโกว
- อุทยานภูเขาหิมะต้ากู่การ์เซีย
- อุทยานจิวจ้ายโกว
- ซอยกว้างแคว
- ถนนคนเดินซุนซีลู่
- ถนนโบราณซอยกว้างแคว
- แพนด้ายักษ์ปิ่นตึก ณ ตึก IFS
- ไท่กู่หลี่



เปิดปึกถึง สุกีหม่าล่า



POP MART
ราคาเริ่มต้น
25,999.-

เดินทางเดือน ก.ค. - ต.ค. 2568

PCN-TFU34A-SL

Thai Lionair 6 วัน 5 คืน

🧳 บ้านนักกระเป่า 20 กก.

🏨 พักหรู 4 ดาวทุกคืน

🍽️ อาหาร 13 มื้อ

POP MART

- อุทยานสัตว์ดรูณี หุบเขาของเฉียวโกว
- อุทยานภูเขาคิมะต่ากู่การ์เซียร์
- อุทยานจิวจ้ายโกว
- ชอยกวางแคบ
- ถนนคนเดินซุนซีลู่
- ถนนโบราณชอยกวางแคบ

PCN-TFU34A-SL

Thai Lionair 6วัน 5คืน

น้ำหนักกระเป๋า 20 กก. พักโรงแรม 4 ดาวทุกคืน อาหารครบทุกมื้อ

สัตว์ดรูณี ต่ากู่การ์เซียร์ จิวจ้ายโกว

เดินทางเที่ยว 3 อุทยาน สุดฮิต

โปรแกรมการเดินทาง 6 วัน 5 คืน (ทัวร์ไม่ลงร้านค้ารัฐบาล)		ช่วงเวลาเดินทาง : กรกฎาคม - ตุลาคม 2568	
เที่ยวบินขาไป	เที่ยวบินขากลับ		
<div style="display: flex; justify-content: space-around; align-items: center;"> <div style="text-align: center;"> <p>DMK Don Mueang</p> <p>17.30</p> </div> <div style="font-size: 2em;">></div> <div style="text-align: center;"> <p>TFU Chengdu</p> <p>21.15</p> </div> </div> <p style="text-align: center;">SL932 20 KG + 7 KG</p>	<div style="display: flex; justify-content: space-around; align-items: center;"> <div style="text-align: center;"> <p>TFU Chengdu</p> <p>22.15</p> </div> <div style="font-size: 2em;">></div> <div style="text-align: center;"> <p>DMK Don Mueang</p> <p>00.15+1</p> </div> </div> <p style="text-align: center;">SL933 20 KG + 7 KG</p>		

วันที่	รายการท่องเที่ยว	รายละเอียดมื้ออาหาร จำนวน 13 มื้อ			โรงแรมที่พัก หรือเทียบเท่า
		เช้า	เที่ยง	เย็น	
1	สนามบินดอนเมือง-ท่าอากาศยานนานาชาติเฉิงตูเทียนฟู่ SL932 DMK-TFU 17.30-21.15 - เดินทางเข้าสู่ที่พักโรงแรม	-	-	-	A-TOUR HOTEL หรือเทียบเท่า ★★★★
2	เฉิงตู - ภูเขาสัตว์ดรูณี - หุบเขาของเฉียวโกว (รวมรถประจำทางในอุทยาน)	☉	☉	☉	MAOXIAN INTERNATIONAL HOTEL หรือเทียบเท่า ★★★★
3	เม่าเสี้ยน - ภูเขาหิมะต่ากู่การ์เซียร์ (รวมรถเวียนในอุทยาน+กระเช้าขึ้นและลง) - ชวนจู่ชื้อ	☉	☉	☉	YARI HOTEL หรือเทียบเท่า ★★★★
4	อุทยานจิวจ้ายโกวเต็มวัน (รวมรถประจำทางในอุทยาน)	☉	☉ บุฟเฟต์ใน อุทยาน	☉	XINGYU INTL HOTEL หรือเทียบเท่า ★★★★
5	จิวจ้ายโกว - สถานีรถไฟหวงหลงจิวจ้าย (รถไฟฟ้าความเร็วสูง) - เฉิงตู - ถนนโบราณชอยกวางแคบ	☉	☉ สุกี้หม่าล่า	-	TONG PAI HOTEL หรือเทียบเท่า ★★★★
6	ไท่กู่หลี่+ถนนคนเดินซุนซีลู่ - หนีแพนตั๋งยักษ์ป็นตึก ณ ตึก IFS ท่าอากาศยานนานาชาติเฉิงตูเทียนฟู่ - สนามบินดอนเมือง SL933 TFU- DMK 22.15-00.15 (+1)	☉	☉ เปิดปิ้งกิ้ง	-	

โปรแกรมอาจมีการสลับปรับเปลี่ยนได้ตามความเหมาะสมของ โดยไม่ต้องแจ้งให้ทราบล่วงหน้าแต่จะคำนึงถึงผลประโยชน์ของผู้เดินทางเป็นสำคัญ

อัตราค่าบริการ
ทัวร์นี้ไม่ลงร้านค้ารัฐบาล

กำหนดเดินทางเดือน กรกฎาคม - ตุลาคม 2568

วันเดินทาง	ราคาผู้ใหญ่	พักเดี่ยวจ่ายเพิ่ม
10 - 15 กรกฎาคม 2568 (วันอาสาฬหบูชา)	29,999 บาท	7,000 บาท
17 - 22 กรกฎาคม 2568	27,999 บาท	7,000 บาท
04 - 09 สิงหาคม 2568	25,999 บาท	7,000 บาท
21 - 26 สิงหาคม 2568	27,999 บาท	7,000 บาท
04 - 09 กันยายน 2568	27,999 บาท	7,000 บาท
11 - 16 กันยายน 2568	27,999 บาท	7,000 บาท
18 - 23 กันยายน 2568	27,999 บาท	7,000 บาท
10 - 15 ตุลาคม 2568 (วันนวมินทรมหาราช)	34,999 บาท	7,000 บาท

ราคาเด็กอายุไม่ถึง 2 ปี ณ วันเดินทาง (Infant) ท่านละ 6,000 บาท (ไม่มีที่นั่งบนเครื่องบิน)

ราคาทัวร์นี้สำหรับผู้ถือพาสปอร์ตไทย เท่านั้น

กรณีถือหนังสือเดินทางต่างชาติบริษัทฯ ขอสงวนสิทธิ์เก็บค่าธรรมเนียมเพิ่มเติม **ท่านละ 5,000 บาท**

ขอสงวนสิทธิ์ในการเก็บค่าวีซ่าเพิ่มเติม หากมีการประกาศยกเลิกฟรีวีซ่าสำหรับพาสปอร์ตไทย

ราคาทัวร์ ไม่รวมค่าทิปคนขับรถและไกด์ท้องถิ่นตามธรรมเนียม

(ชำระทุกท่าน ยกเว้น ทารกอายุไม่เกิน 2 ปี ยกเว้นให้)

ขอสงวนสิทธิ์เก็บค่าทิปไกด์และคนขับรถท้องถิ่น ณ สนามบินในวันเช็คอิน **ท่านละ 2,000 บาท/ทริป/ท่าน**

สำคัญ! กรุณาอ่านเงื่อนไขแบบท้ายโดยละเอียด เพื่อประโยชน์ของท่าน



หากท่านชำระค่าทัวร์แล้ว ไม่ว่าจะทั้งหมดหรือบางส่วน ทางบริษัทฯ จะถือว่าท่านยอมรับเงื่อนไขแล้วและไม่สามารถเปลี่ยนแปลงเงื่อนไขได้

รายการทัวร์สามารถสลับ ปรับเปลี่ยนหรืองดไปบางรายการ ได้ตามความเหมาะสม โดยไม่ต้องแจ้งให้ทราบล่วงหน้า อันเนื่องมาจากสภาพอากาศ เหตุการณ์ทางธรรมชาติ เหตุการณ์ทางการเมือง สภาพการจราจร เหตุการณ์จากสายการบิน หรือเหตุสุดวิสัยต่างๆ ทั้งนี้จะคำนึงถึงความปลอดภัย ความเป็นไปได้ และผลประโยชน์ของผู้เดินทางเป็นสำคัญ ทางผู้เดินทางจะไม่ฟ้องร้องใดๆ อันเนื่องมาจากได้รับทราบเงื่อนไขก่อนเดินทางแล้ว

บริษัท ฯ ขอสงวนสิทธิ์เริ่มและจบการให้บริการที่ สนามบินต้นทางฯไปเท่านั้น
ทางบริษัทฯ ไม่สามารถรับผิดชอบค่าตัวเดินทางภายในประเทศได้ในทุกกรณี หากเกิดเหตุการณ์เปลี่ยนแปลงใดขึ้น หากท่านต้องจองตั๋วเครื่องบินภายในประเทศ ท่านสามารถสอบถามไฟล์ท์คอนเฟิร์ม สำหรับการเดินทางหลัก เพื่อเป็นแนวทางในการจองตั๋วภายในประเทศได้ และ ควรซื้อตั๋วประเภทที่สามารถเลื่อนวันและเวลาในการเดินทางได้ ทั้งนี้ยังควรเผื่อเวลาในการเดินทาง ก่อนถึงและกลับจากไฟล์ท์เดินทางหลัก ไม่ต่ำกว่า 6 ชั่วโมง



วันที่ 1

ท่าอากาศยานนานาชาติดอนเมือง - ท่าอากาศยานนานาชาติเฉิงตูเทียนฟู่

-รับที่สนามบิน-เข้าสู่ที่พักโรงแรม

-/-/-

14.30 น.

คณะพร้อมกัน ณ ท่าอากาศยานนานาชาติดอนเมือง มีเจ้าหน้าที่คอยดูแลบริการเพื่อคอยอำนวยความสะดวก เช็คอิน เพื่อเดินทางไป ประเทศจีน เมืองเฉิงตู

ประตู

1

เที่ยวบินที่ **Lion air**

SL932

สังเกตป้ายนี้



สายการบิน		Lion air	
เที่ยวบิน		เวลาออก	เวลาถึง
DMK - TFU		17.30	21.15
เวลาที่ใช้ในการเดินทาง 3 ชั่วโมง 00 นาที			
น้ำหนักกระเป๋าโหลดใต้ท้องเครื่อง	20 KG	กระเป๋าขึ้นเครื่อง (CARRY ON)	7 KG



เนื่องจากตัวเครื่องบินของคณะเป็นตัวสุ่มระบบ Random ไม่สามารถเลือกที่นั่งได้ ที่นั่งอาจจะไม่ได้ที่นั่งติดกัน และไม่สามารถเลือกช่วงที่นั่งบนเครื่องบินได้ในคณะ ซึ่งเป็นไปตามเงื่อนไขของสายการบิน ขอภัยในความไม่สะดวก

17.30 น.

เดินทางจาก ท่าอากาศยานนานาชาติดอนเมือง ประเทศไทยสู่ท่าอากาศยานเฉิงตูเทียนฟู่ประเทศจีน ใช้เวลาในการเดินทาง 3 ชั่วโมง 00 นาที

21.15 น.

คณะเดินทางถึง ประเทศจีน เมืองเฉิงตู ท่าอากาศยานนานาชาติเฉิงตูเทียนฟู่ นำทุกท่านผ่านกรมศุลกากร จากนั้น นำทุกท่านเดินทางเข้าโรงแรมที่พัก

ที่พัก

A-TOUR HOTEL 4 ดาว หรือเทียบเท่า

เช้า  รับประทานอาหารเช้า ณ ห้องอาหารโรงแรม

ถึงเวลาออกเดินทาง นำคณะท่าน เดินทางไปยังภูเขาสี่ตระกูลณี-หุบเขาซวงเฉียวโกว

เที่ยง  รับประทานอาหารกลางวัน ณ ร้านอาหารท้องถิ่น



ภูเขาสี่ตระกูลณี (Siguniangshan) (รวมรถประจำทางในอุทยาน)

นำท่านสู่ ภูเขาสี่ตระกูลณี หรือ ชื่อในภาษาจีน ชื่อภูเขาหนิงชาน (Siguniangshan) แต่ชาวทิเบตเรียกกันว่า เทพศักดิ์สิทธิ์ "Skola" ซึ่งแปลว่า "เทพเจ้าผู้ปกป้องรักษา" ภูเขาสี่ตระกูลณีเป็นภูเขาที่ตั้งเรียงรายต่อกัน 4 ลูก บนพื้นที่ราบสูง ซึ่งยอดเขาที่สูงที่สุดจะอยู่เหนือจากระดับน้ำทะเลถึง 6,250 เมตร ภูเขาสี่ตระกูลณีเปรียบเสมือนภูเขาแอลป์แห่งดินแดนตะวันออก อีกทั้งธรรมชาติที่ยังอุดมสมบูรณ์ด้วยแม่น้ำ ลำธาร ต้นไม้ พืชพันธุ์อันงดงาม จึงเป็นจุดดึงดูดผู้คนให้ได้มาสัมผัสกับความงามระดับโลกแห่งนี้

หุบเขาซวงเฉียวโกว (Shuangqiaogou) นำท่านนั่งรถที่ทางอุทยานเตรียมไว้เที่ยวชมธรรมชาติท่ามกลาง หุบเขาซวงเฉียวโกว มีธารน้ำยาว 35 กม. บวกกับทิวทัศน์ของภูเขาเป็นหลัก ลำธารผ่านจุดต่างๆที่เป็นจุดทิวทัศน์ ไม่ว่าจะ เป็น **ชานกัวจวง**

เขาหนิวซิน เย่เหรินเฟิง ถือเป็นจุดท่องเที่ยวแห่งหนึ่งของเขาสี่ตระกูลณีที่รวบรวมจุดสำคัญหลายๆ อย่างเข้าด้วยกันไว้ในบริเวณที่ลำธารเส้นนี้ไหลผ่าน **ถ้ำรูปโขน 360องศา** สุดฮิตเรียกได้ว่าเป็นสวิสแห่งจีน

เย็น  รับประทานอาหารค่ำ ณ ร้านอาหารท้องถิ่น

ที่พัก MAOXIAN INTERNATIONAL HOTEL 4 ดาว หรือเทียบเท่า



วันที่ 3 เม่าเสียน - ภูเขาหิมะต้ากู่การ์เซียร์ (รวมรถเวียนในอุทยาน+กระเช้าขึ้นและลง) - ชวนจู่ซื่อ

B/L/D

เช้า  รับประทานอาหารเช้า ณ ห้องอาหารโรงแรม

ถึงเวลาออกเดินทาง นำคณะท่าน เดินทางไปยังอุทยานสวรรค์ภูผาหิมะการ์เซียร์ต้ากู่ปังชวน

เที่ยง  รับประทานอาหารกลางวัน ณ ร้านอาหารท้องถิ่น



อุทยานสวรรค์ภูผาหิมะการ์เซียร์ต้ากู่ปังชวน (Dagu Glacier National Park) (รวมขึ้นกระเช้า)

นำท่านไป สัมผัสอากาศหนาว ชมธารน้ำแข็งต้ากู่ปังชวน หรืออุทยานสวรรค์ภูผาหิมะการ์เซียร์ ต้ากู่ปังชวน มีความสูงจากระดับน้ำทะเลปานกลาง 5,286 เมตร ในการเข้าชมอุทยานจะมีรถของทางอุทยานนำท่านเข้าไปชมสถานที่ต่างๆ ที่สวยงาม จากนั้นท่านสามารถนั่งเคเบิลคาร์ขึ้นไปยังจุดสูงสุดของภูเขาได้ ระหว่างทางขึ้นไปบนเขาท่านจะได้เห็น ทัศนียภาพ อันตื่นตาของทะเลสาบ

ท้องฟ้า และภูเขาน้ำแข็ง ที่เชื่อว่าเป็น สันหลังของมังกรอัน

งดงาม ซึ่งชาวบ้านที่อยู่ในพื้นที่ต่างก็มีความเชื่อว่า ภายในธารน้ำแข็งแห่งนี้นั้นมีเทพเจ้าศักดิ์สิทธิ์พิทักษ์อยู่ บริเวณใกล้ๆ นี้ยังมีหมู่บ้านของชาวพื้นเมืองอาศัยอยู่ ซึ่งคุณจะได้สัมผัสทั้งความสวยงามของธรรมชาติและ เรียนรู้วัฒนธรรม ของคนในท้องถิ่น



หมายเหตุ : ในกรณีที่อุทยานต้ากู่การ์เซียร์ปิด ซ่อม ขอสงวนสิทธิ์ในการปรับโปรแกรม นำท่านไปอุทยานปี้เผิงโกว หรือ ที่อื่นตามความเหมาะสม

ถึงเวลาออกเดินทาง นำคณะท่าน เดินทางไปยังเมืองชวนจู่ซื่อ

วันที่ 4 อุทยานจิวจ้ายโกวเต็มวัน (รวมรถประจำทางในอุทยาน)

B/L/D

เย็น  รับประทานอาหารค่ำ ณ ร้านอาหารท้องถิ่น
ที่พัก YARI HOTEL 4 ดาว หรือเทียบเท่า

เช้า  รับประทานอาหารเช้า ณ ห้องอาหารโรงแรม
นำคณะท่าน เดินทางไปยังอุทยานจิวจ้ายโกว

จิวจ้ายโกว (Jiuzhaigou national park)

นำท่านสัมผัส **ความมหัศจรรย์ทางธรรมชาติที่ อุทยานจิวจ้ายโกว** หรือที่ได้รับการยอมรับว่าเป็น **ดินแดนแห่งเทพนิยาย** ซึ่งเป็น



พื้นที่อนุรักษ์ทางตอนเหนือของมณฑลเสฉวน ที่ได้ชื่อว่าจิวจ้ายโกว เพราะในภาษาจีน (จิว = แก้ว, จ้าย = หมู่บ้าน, โกว = แควหรือธารน้ำ) เรียกรวมกันว่า ธารน้ำแก้วหมู่บ้าน เมื่อมาถึงอุทยานจะมีรถเมล์ นำท่าน **ชมความสวยงามภายในอุทยาน** ไม่ว่าจะเป็น **น้ำตก ภูเขา และทะเลสาบ** จนทำให้ถูกบันทึกเป็นมรดกโลกในปี พ.ศ. 2535 จิวจ้ายโกว (Jiuzhaigou) เป็นหนึ่งในสถานที่ท่องเที่ยวทางธรรมชาติที่สวยงามและโดดเด่นที่สุดของประเทศจีน ตั้งอยู่ทางตอนเหนือของมณฑลเสฉวน (Sichuan) ในเขตปกครองตนเองชนชาติทิเบตอาปา (Aba Tibetan and Qiang Autonomous Prefecture) พื้นที่นี้ได้รับการยกย่องให้เป็น **"สวรรค์บนดิน"** และได้รับการขึ้นทะเบียนเป็นมรดกโลกโดยองค์การยูเนสโก (UNESCO) เมื่อปี ค.ศ. 1992 ด้วยความงามตามธรรมชาติที่หาได้ยากและมีเอกลักษณ์เฉพาะตัว

ความหมายและตำนาน ชื่อ "จิวจ้ายโกว" มีความหมายว่า "หุบเขาแห่งหมู่บ้านทั้งเก้า" ซึ่งมาจากตำนานของหมู่บ้านทิเบตโบราณจำนวน 9 หมู่บ้านที่ตั้งอยู่กระจัดกระจายทั่วบริเวณภูเขาในหุบเขานี้ นอกจากจะเต็มไปด้วยความงดงามตามธรรมชาติแล้ว ยังแฝงไปด้วยวัฒนธรรมและวิถีชีวิตของชาวทิเบตและชนเผ่าเฉียง ที่อาศัยอยู่ในพื้นที่อย่างสงบและเรียบง่าย

ธรรมชาติอันตระการตา จิวจ้ายโกวมีภูมิประเทศที่ประกอบไปด้วย **ทะเลสาบสีฟ้าใส, น้ำตกนับไม่ถ้วน, ป่าไม้ที่เปลี่ยนสีตามฤดูกาล, และ ยอดเขาที่ปกคลุมด้วยหิมะ** ภูมิอากาศในบริเวณนี้อยู่ในระดับสูง โดยมีความสูงเฉลี่ยระหว่าง 2,000 ถึง 4,500 เมตรเหนือระดับน้ำทะเล ทำให้ทัศนียภาพเปลี่ยนแปลงอย่างงดงามตลอดทั้งปี

เที่ยง  **รับประทานอาหารเที่ยงบุฟเฟต์ ณ ภัตตาคารอาหารภายในอุทยาน**

จุดไฮไลท์ที่ห้ามพลาด!!! เมื่อไปอุทยานจิวจ้ายโกว



หมู่บ้านซูเจ็ง

น้ำตกที่ไหลผ่านตามธรรมชาติ เป็นดั่งภาพวาด เป็นอีกหนึ่งจุดชมวิวใบไม้เปลี่ยนสีของจิวจ้ายโกว และยังเป็นหนึ่งจุดที่ดึงดูดนักท่องเที่ยวให้มาเที่ยวชมและบันทึกภาพธรรมชาติอันงดงามอีกด้วย



ทะเลสาบแรด

ทะเลสาบขนาดใหญ่อันดับ2 ของอุทยาน เงาสะท้อนสวยงาม อันดับ1 รอบทะเลสาบเต็มไปด้วยดอกไม้หน้านาชนิด โดยฤดูใบไม้ผลิและฤดูร้อนจะเป็นสีเขียว ส่วนฤดูใบไม้ร่วงจะเป็นสีแดง ส่วนต้นสนจะเป็นสีเขียวส่องเงาสท้อนกับน้ำสวยงาม



ทะเลสาบยาว

ทะเลสาบที่ใหญ่ที่สุดในจิวจ้ายโกว ยาวกว่า 7 กิโลเมตร อยู่ท่ามกลางขุนเขาในบรรยากาศที่เงียบสงบแต่งดงาม เป็นทะเลสาบห้าสี เป็นทะเลสาบที่มีสีของน้ำแปลกตาโดยเฉพาะเมื่อยามแสงอาทิตย์ตกกระทบพื้นน้ำ สีของน้ำในทะเลสาบจะเปล่งประกายเป็นสีรุ้งงดงาม



ทะเลสาบ5สี

ทะเลสาบที่มีสีของน้ำแปลกตา โดยเฉพาะตอนที่ยามแสงอาทิตย์ตกกระทบพื้น สีของน้ำในทะเลสาบจะเปล่งประกายเป็นสีรุ้งดั่งดงาม เหมือนอยู่ในเทพนิยาย



ทะเลสาบนกยูง

เป็นทะเลสาบที่มีสีสันของสายน้ำเป็นสีฟ้าเข้ม-อ่อน สลับกัน ขึ้นอยู่กับระดับความลึกของน้ำ และเป็นทะเลสาบที่มีรูปร่างคล้ายกับนกยูง จึงเป็นที่มาของชื่อทะเลสาบนกยูงนั่นเอง และในยามที่ใบไม้สีต่างๆร่วงลงบนพื้นน้ำ คล้ายนกยูงที่กำลังรำแพนอีกด้วย



ทะเลสาบแพนด้า

เป็นทะเลสาบสีเขียวอมน้ำเงิน ที่ได้ชื่อว่าเป็นทะเลสาบแพนด้า เพราะมีความเชื่อว่ามีแพนด้าเคยลงมาดื่มน้ำที่ทะเลสาบแห่งนี้ ด้วยความสูงจากระดับน้ำทะเลกว่า 2,587 เมตร และความลึกเฉลี่ยประมาณ 14 เมตร ทะเลสาบแห่งนี้มีเอกลักษณ์ที่ชวนหลงใหลคือน้ำใสจนเห็นพื้นทะเลสาบ



น้ำตกธารไข่มุก

เป็นน้ำตกที่ไหลผ่านถ้ำลำธารใหญ่น้อยที่สลับซับซ้อนดุจดังวังบาดาล โดยมีสายน้ำทอดยาวลดหลั่นกันมาเป็นระยะทางถึง310 เมตร โดยไม่ขาดช่วงสายธารส่องประกายระยิบระยับราวกับความงามของเส้นไข่มุก ให้ท่านได้สนุกกับการบันทึกถ่ายภาพและดื่มด่ำกับธรรมชาติที่สวยงามได้อย่างเต็มที่

เย็นที่พัก  รับประทานอาหารค่ำ ณ ร้านอาหารท้องถิ่น
XINGYU INTL HOTEL 4 ดาว หรือเทียบเท่า

วันที่ 5 จี๋จ้ายโกว - สถานีรถไฟหวงหลงจี๋จ้าย (รถไฟฟ้าความเร็วสูง)- ถนนโบราณซอยกว้างแคบ

B/L(สื่อกิจกรรม)/-

เช้า  รับประทานอาหารเช้า ณ ห้องอาหารโรงแรม

ถึงเวลาออกเดินทาง นำคณะท่าน เดินทางจากจี๋จ้ายโกวไปยังเมืองเฉิงตู ใช้เวลาโดยประมาณ 2 ชั่วโมง



เที่ยง  รับประทานอาหารเที่ยง ณ ร้านอาหารท้องถิ่น (สื่อกิจกรรม)



ถนนโบราณซอยกว้างแคบ (Kuanxiangzi Alley)



นำท่านไปยัง หรือที่เรียกกันทั่วไปว่า **"ถนนคนเดินชอยกว้างชอยแคบ"** คือหนึ่งในย่านโบราณที่มีชื่อเสียงที่สุดของเมืองเฉิงตู (Chengdu) มณฑลเสฉวน ประเทศจีน ที่ **ผสมผสานเสน่ห์ของสถาปัตยกรรมโบราณ** วิถีชีวิตท้องถิ่น และวัฒนธรรมร่วมสมัย เอาไว้อย่างลงตัว เป็นถนนคนเดินที่เต็มไปด้วยเรื่องเล่าในทุกย่างก้าว

เหมาะกับการ **เดินเที่ยว ถ่ายภาพ ชิมอาหาร** และเรียนรู้ประวัติศาสตร์ใน **บรรยากาศย้อนยุค** เป็นถนนคนเดินที่ผสมผสานของความเก่าและทันสมัยได้แบบลงตัว **มี 3ชอย** แต่ละชอยมีความยาวประมาณ 400 เมตร มีร้านเล็กๆตั้งเรียงรายอยู่ในแต่ละตรอกแต่ละชอย ให้ได้เดินช้อปปิ้งแบบเพลินๆ **มีทั้งร้านกาแฟ เสื้อผ้า อาหารนานาชาติ**



เพื่อไม่ให้เสียเวลาในการช้อปปิ้ง อีสรอาหารเย็น

ที่พัก **TONG PAI HOTEL 4 ดาว หรือเทียบเท่า**

วันที่ 6 ไท่กุ่หลี่+ถนนคนเดินซุนซีลู่ - หมี่แพนด้ายักษ์ปิ่นตึก ณ ตึก IFS

ทำอากาศยานนานาชาติเฉิงตูเทียนฟู่ - ทำอากาศยานนานาชาติดอนเมือง **B/L(เปิดปักกิ่ง)/-**

เช้า  รับประทานอาหารเช้า ณ ห้องอาหารโรงแรม



ไท่กู่หลี่ (Taikoo Li Road) นำท่านไปยัง **ถนนคนเดินไท่กู่หลี่** เป็นแหล่งช้อปปิ้ง สถานบันเทิงและไลฟ์สไตล์ยอดนิยมใจกลางเมืองเฉิงตู ขึ้นชื่อเรื่องบรรยากาศที่ทันสมัยโดดเด่นด้วยสถาปัตยกรรมแบบผสมผสานระหว่างตะวันออกและตะวันตกปัจจุบันกลายเป็นแหล่งรวมแบรนด์ดังระดับโลกร้านอาหารชั้นเลิศ คาเฟ่สุดชิค บาร์สุดคึกคัก และโรงภาพยนตร์ทันสมัย

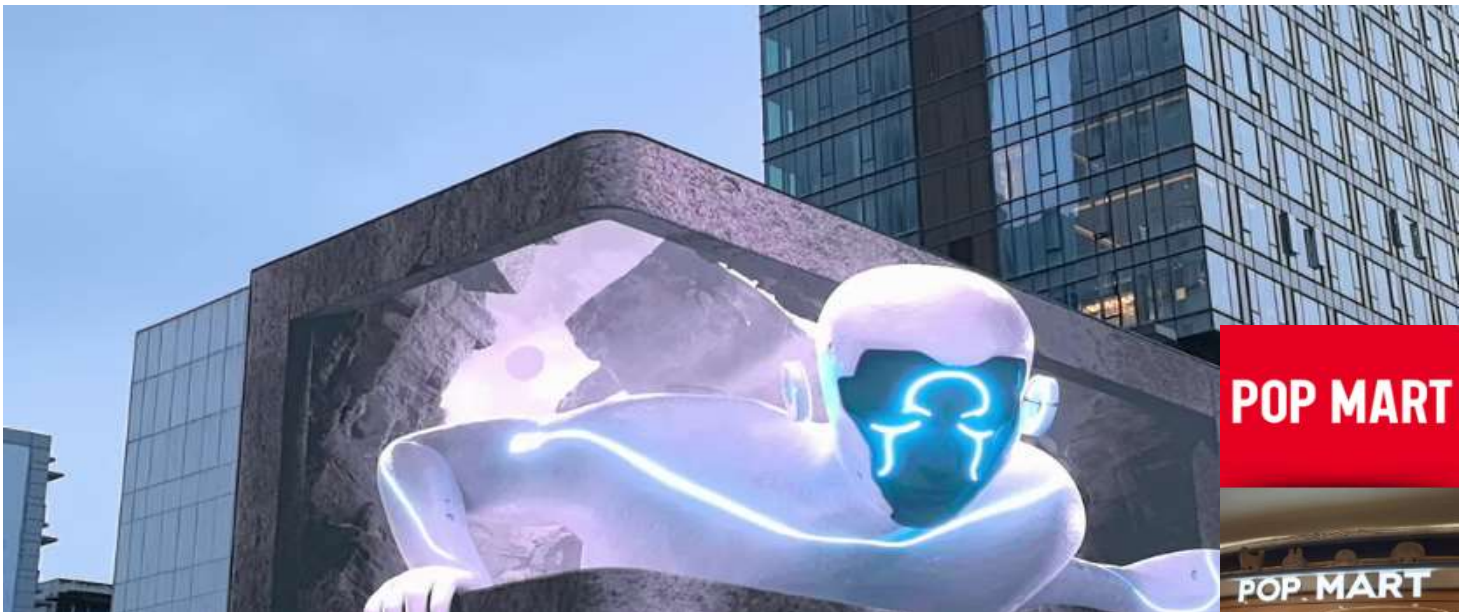
จุดเด่นของไท่กู่หลี่

- พื้นที่ทั้งหมดถูกสร้างให้เป็นแบบ “เปิดโล่ง (open-air)” เดินได้สะดวก ไม้รู้สึกอึดอัด
- อาคารมีหลังคาทรง **จิ้นโบราณ** ไข่มุกและกระเบื้องสไตล์ดั้งเดิม แต่แฝงดีไซน์แบบมินิมอล
- มีมุมให้นั่งพัก มีลานเปิดกว้างและบันได **สไตล์อาร์ต** เหมาะกับการ **ถ่ายภาพชิคๆ**

ร้านอาหารและคาเฟ่

- คาเฟ่แนว **ฮิปสเตอร์** เช่น %Arabica, Blue Bottle Coffee, Seesaw Coffee
- ร้านอาหาร **ญี่ปุ่น เกาหลี ไทย** รวมถึงอาหารจีนฟิวชัน
- มี **Rooftop bar** และลานจ้ที่สามารถชมวิวเมืองเฉิงตูได้ยามค่ำคืน

เที่ยง  รับประทานอาหารเที่ยง ณ ร้านอาหารท้องถิ่น (**เปิดปักกิ่ง**)



ถนนคนเดินชุนซีลู่ (Chunxi Road)

หลังจากนั้นนำท่านไปยัง **ถนนคนเดินชุนซีลู่** เป็นแลนด์มาร์กเฉิงตูที่เป็นถนนคนเดินมีห้างสรรพสินค้าชื่อดัง มี **ร้านค้า** มากกว่า **700 ร้านค้า** ที่เต็มไปด้วยสินค้าต่าง ๆ ทั้งร้านค้าแฟชั่น ร้านอาหารและโรงแรมนานาชาติมากมาย

IFSหมีแพนด้าป็นติก

นำท่านไปยังแลนด์มาร์คสุดท้ายที่สุดฮิต **IFSหมีแพนด้าป็นติก** เป็นสัญลักษณ์ของเมืองเฉิงตู ตั้งอยู่บนชั้น 7L ของตึก IFS ทาวเวอร์ 1 มีความสูงถึง 15 เมตร หนักกว่า 100 ตัน ได้รับการออกแบบโดยปินชาวจีนชื่อ หวัง ชุน หยวน





เพื่อไม่ให้เสียเวลาในการช้อปปิ้ง อิสรระอาหารเย็น

19.30 น.

ถึงเวลาอันสมควรนำคณะเดินทางไป **ท่าอากาศยานนานาชาติเฉิงตูเทียนฟู่** นำคณะเช็คอิน เพื่อเตรียมตัวเดินทางกลับประเทศไทย

22.15 น.

เดินทางจาก **ท่าอากาศยานนานาชาติเฉิงตูเทียนฟู่** ประเทศจีน ไป **ท่าอากาศยานนานาชาติดอนเมือง** ประเทศไทย ใช้เวลาในการเดินทาง 3 ชั่วโมง 00 นาที

สายการบิน		Lion air	
เที่ยวบิน	เวลาออก	เวลาถึง	
TFU - DMK	22.15	00.15 (+1)	
เวลาที่ใช้ในการเดินทาง 3 ชั่วโมง 00 นาที			
น้ำหนักกระเป๋าโหลดใต้ท้องเครื่อง	20 KG	กระเป๋าขึ้นเครื่อง (CARRY ON)	7 KG



เนื่องจากตัวเครื่องบินของคุณจะเป็นตัวสุ่มระบบ Random ไม่สามารถเลือกที่นั่งได้ ที่นั่งอาจจะไม่ได้นั่งติดกัน และไม่สามารถเลือกช่วงที่นั่งบนเครื่องบินได้ในคณะ ซึ่งเป็นไปตามเงื่อนไขของสายการบิน ขอภัยในความไม่สะดวก

00.15+1 น.

เดินทางถึง **ท่าอากาศยานนานาชาติดอนเมือง** ประเทศไทย โดยสวัสดิภาพพร้อมความประทับใจ

**ไม่สามารถยกเลิกการเดินทางได้ เนื่องจากเป็นราคาโปรโมชั่น
(แต่สามารถเปลี่ยนผู้เดินทางได้ตามเงื่อนไขของสายการบิน)**

หมายเหตุ

หากท่านมีความจำเป็นจะต้องซื้อตั๋วเครื่องบินภายในประเทศ เพื่อบินไปและกลับจากกรุงเทพฯ กรุณาสอบถามเที่ยวบินเพื่อ ยืนยันกับทางเจ้าหน้าที่ก่อนทำการจอง และขอความกรุณาให้ท่านซื้อตั๋วเครื่องบินประเภทที่สามารถเลื่อนวันและเวลาเดินทาง ได้ อันเนื่องมาจากหากเกิดความผิดพลาดจากทางสายการบิน ไม่ว่าจะเป็นการยกเลิกเที่ยวบิน การล่าช้าของสายการบิน การยุบเที่ยวบินรวมกัน ตารางการเดินทางมีการเปลี่ยนแปลง ซึ่งสายการบินพิจารณาสถานการณ์แล้วพบว่าอยู่เหนือการควบคุมของทางสายการบิน หรือจะเป็นเหตุผลเชิงพาณิชย์ หรือเป็นเหตุผลด้านความปลอดภัย ดังนั้นเหตุผลเหล่านี้ อยู่เหนือการควบคุมของบริษัทฯ บริษัทฯ ขอสงวนสิทธิ์ที่จะไม่รับผิดชอบและไม่คืนค่าใช้จ่ายใดๆ ทั้งสิ้น

อนึ่ง บริษัทฯ จะคอนเฟิร์มกรุ๊ป ประมาณ 5-7 วัน ก่อนเดินทาง ขอภัยในความไม่สะดวก



รายละเอียดเพิ่มเติม



ตามนโยบายการท่องเที่ยวของประเทศ จีน ผู้เดินทางต้องมีการเข้าชมสินค้าของทางรัฐบาล อาทิ โรงงานจิวเวลรี่ ร้านหยก ร้านยก ร้านยางพารา เป็นต้น ผู้เดินทางจะต้องมีการเข้าชมสินค้าของทางรัฐบาล *ที่ระบุไว้ในรายการทัวร์ทั้งหมด* ซึ่งทางบริษัทจำเป็นต้องระบุไว้ หากซื้อหรือไม่ซื้อขึ้นอยู่กับความพึงพอใจของท่าน (ใช้เวลาแต่ละร้านไม่เกิน 90 นาที)

หากท่านใดไม่เข้าร้านดังกล่าวจะต้องจ่ายค่าทัวร์เพิ่ม เนื่องจากมีผลต่อราคาทัวร์ทางบริษัท ๆ ขอสงวนสิทธิ์ คิดค่าดำเนินการเป็นเงิน 500 หยวน/ร้าน และทางบริษัทฯจะขอถือว่าท่านรับทราบและยอมรับเงื่อนไขดังกล่าว



เนื่องจากทัวร์ครั้งนี้มีจุดประสงค์เพื่อเดินทางท่องเที่ยวเป็นหมู่คณะเท่านั้น หากต้องการแยกตัวออกจากคณะเดินทางโดยไม่ลงร้านรัฐบาล บริษัทขอสงวนสิทธิ์คิดค่าดำเนินการแยกท่องเที่ยวเป็นเงิน 500 หยวน/คน/ร้าน



หากเกิดความล่าช้าของสายการบิน หรือสายการบินยกเลิกเที่ยวบิน ไม่ว่าจะเป็นการก่อกองกลาง หรือภัยพิบัติธรรมชาติ ซึ่งท่านต้องยอมรับในเงื่อนไขนี้ ในกรณีเกิดเหตุสุดวิสัยอาจมีการปรับเปลี่ยนโปรแกรมตามความเหมาะสม



หากท่านใช้บริการทางบริษัทไม่ครบ เช่น ไม่ทานอาหาร ไม่เที่ยวตามโปรแกรม ทางบริษัทฯ ขอสงวนสิทธิ์ไม่รับผิดชอบใดๆทั้งสิ้น เนื่องจากค่าใช้จ่ายทั้งหมดทางบริษัทได้ทำการชำระก่อนออกเดินทางเรียบร้อยแล้ว



ผู้เดินทางอายุไม่ถึง 18 ปีบริบูรณ์ ไม่ได้เดินทางกับบิดา มารดา ต้องมีจดหมายยินยอมให้บุตรเดินทางไปต่างประเทศจากบิดาหรือมารดาแนบมาด้วย



โปรดตรวจสอบทุกครั้งก่อนจองทัวร์ท่านสามารถเดินทางออกนอกประเทศได้หรือไม่ หากมีคคีความที่ไม่อนุญาตให้ท่านเดินทางออกนอกประเทศฯ ด้วยเหตุนี้เป็นเหตุการณ์ที่อยู่เหนือการควบคุมของทางบริษัทฯ ดังนั้นบริษัทฯ จะไม่รับผิดชอบใดๆทั้งสิ้น



กรณีหญิงตั้งครรภ์ ท่านจะต้องมีใบรับรองแพทย์ ระบุชัดเจนว่าท่านสามารถเดินทางออกนอกประเทศได้ รวมถึงรายละเอียดอายุครรภ์ที่ชัดเจน สิ่งนี้อยู่เหนือการควบคุมของทางบริษัทฯ ดังนั้นบริษัทฯ จะไม่รับผิดชอบใดๆทั้งสิ้น



✔ อัตราค่าบริการนี้รวม

ค่าตัวเครื่องบินโดยสารชั้นประหยัด ไป-กลับ พร้อมคณะรวมค่าภาษีสนามบิน และค่าธรรมเนียมเชื้อเพลิง



ยกเว้น หากมีการประกาศปรับขึ้นจากทางสายการบินจะมีการเรียกเก็บเพิ่มเติมจากท่านภายหลัง และเนื่องจากเป็นตั๋วกรุ๊ปไม่สามารถ อีพเกรดที่นั่งได้ และไม่สามารถเลื่อนวันเดินทางได้ ท่านต้องไป-กลับ พร้อมกรุ๊ปเท่านั้น ทั้งนี้เป็นไปตามเงื่อนไขของสายการบิน



น้ำหนักกระเป๋า โหลดได้ทั้งเครื่องท่านละ

20 KG

(น้ำหนักขึ้นอยู่กับสายการบินที่ใช้ในการเดินทาง)



สัมภาระขึ้นเครื่อง

น้ำหนักไม่เกิน **7 กิโลกรัม**

(เงื่อนไขเป็นไปตามที่สายการบินกำหนด)



TWIN BED

เตียงคู่



DOUBLE ROOM

เตียงเดี่ยว

ค่าโรงแรมที่พัก

รวมในโปรแกรม

ค่าที่พักตามที่ระบุในรายการหรือเทียบเท่าระดับเดียวกัน (พักห้องละ 2 ท่าน)

หากประเภทห้องที่ท่านริเสวนาเป็นอาทิ เช่น ริเสวนาคู่มือพักเป็น TWIN BED หรือ DOUBLE BED ทางบริษัทขอสงวนสิทธิ์ในการปรับประเภทห้องพัก เป็นตามที่โรงแรมมีอยู่ โดยไม่ต้องแจ้งให้ทราบล่วงหน้า



ตัวอย่างรถทัวร์ 1 คัน

ค่ารถโค้ชปรับอากาศนำเที่ยว

รับส่งตามรายการที่ระบุไว้ในโปรแกรมทัวร์



ค่าอาหาร

ตามรายการที่ระบุไว้ในโปรแกรมทัวร์



ค่าประกันภัยการเดินทาง

วงเงินประกันท่านละ 1,000,000 บาท

ค่าประกันภัยอุบัติเหตุและค่ารักษาพยาบาล คุ้มครองเฉพาะกรณีที่ได้ รับอุบัติเหตุระหว่างการเดินทาง ไม่คุ้มครองถึงการสูญเสียชีวิต หรือสูญสิ้นส่วนตัวและไม่คุ้มครองโรคประจำตัวของผู้เดินทาง

(เงื่อนไขตามกรมธรรม์)



น้ำดื่มวันละ 1 ขวด

เฉพาะวันที่ให้บริการทัวร์เท่านั้น



ค่าธรรมเนียมเข้าชมสถานที่

ตามรายการที่ระบุไว้ในโปรแกรมทัวร์



ค่าใช้จ่ายส่วนตัวของผู้เดินทาง

ค่าโทรศัพท์, ค่าช้อปปิ้ง, มิติบาร์ภายในห้องพัก
ทีวีช่องพิเศษ และค่ายานพาหนะ ฯลฯ



ค่าทำหนังสือเดินทาง

ค่าวีซ่าและค่าดำเนินการยื่นขอวีซ่า



ค่าใช้จ่ายซึ่งอยู่เหนือการควบคุมของบริษัทฯ

การนัดหยุดงาน

ความล่าช้าของสายการบิน

การประท้วง

การจลาจล

อุบัติเหตุทางธรรมชาติ

การถูกปฏิเสธไม่ให้ออกเข้าเมืองจากเจ้าหน้าที่ตรวจคนเข้าเมือง และ
เจ้าหน้าที่กรมแรงงานทั้งในประเทศ และ ต่างประเทศ

ค่าใช้จ่ายที่เกี่ยวข้องกับภาษี

- ค่าภาษีน้ำมัน ที่สายการบินเรียกเก็บเพิ่ม ภาย
หลังที่บริษัทฯ ได้ออกขายโปรแกรมทัวร์ไปแล้ว
- ค่าภาษีมูลค่าเพิ่ม **7%** และ หัก ณ ที่จ่าย **3%**

T
A
X

ค่าน้ำหนักกระเป๋า

ที่เกินกว่าสายการบินกำหนด
หรือ สัมภาระใหญ่กว่ามาตรฐาน



ค่าใช้จ่ายที่เกี่ยวข้องกับ

COVID-19



- ค่าตรวจ ATK หรือ RT-PCR

ค่าตรวจ RT-PCR ก่อนออกเดินทาง 72 ชั่วโมง หรือ ATK 24
ชั่วโมงก่อนออกเดินทางจากประเทศไทย

- ค่าประกันสุขภาพ COVID-19



ค่าทิปไกด์ท้องถิ่นและ คมนักขับรถท้องถิ่น

2,000 บาท

(บังคับตามระเบียบธรรมเนียมของประเทศ)

Tour Leader [TL]

ท่านสามารถให้ทิปได้ตามความพึงพอใจของท่าน



เงื่อนไขการจองให้บริการ



ไปเที่ยวกับอาไปนะคับ

อิมเลย ๆ

การจองที่นิ่ง / การจองมัดจำและชำระส่วนที่เหลือ กรุณาสำรองที่ **มัดจำท่านละ 10,000 บาท** หลังจากจอง

เพื่อสำรองสิทธิ์ในการเดินทาง และชำระส่วนที่เหลือทั้งหมดก่อนออกเดินทาง 30 วัน มิเช่นนั้น บริษัทฯ จะถือว่าท่าน ยกเลิกการเดินทางโดยอัตโนมัติท่านจะโดนยึดมัดจำโดยที่ท่านจะไม่สามารถเรียกร้องใดๆ คืนได้ อันเนื่องมาจากบริษัทฯ จำเป็นที่จะต้องสำรองจ่ายค่าใช้จ่ายในส่วนของการพักและตัวเครื่องบินไปก่อนหน้ามันแล้ว หากท่านสำรองที่นิ่งน้อยกว่า 30 วัน ทางบริษัทฯ เรียกเก็บยอดเต็มจำนวนทันที

หลังจากทำการจองแล้ว กรุณาเตรียมเอกสารสำหรับการเดินทางให้พร้อม เช่น หน้าพาสปอร์ต เพื่อออกตั๋วหรือค่าขอพิเศษเพิ่มเติมต่างๆ ให้แก่พนักงานขาย และหากท่านชำระเงินเข้ามาไม่ว่าจะบางส่วนหรือทั้งหมด บริษัทฯ จะถือว่าท่านได้ยอมรับเงื่อนไขที่ระบุไว้ทั้งหมดนี้แล้ว

การชำระเงินเพิ่ม กรณีกลุ่มเดินทางอาชีพพิเศษ



เนื่องจากเป็นกรุ๊ปลงร้านค้า ซึ่งมีงบสนับสนุน ในการลงร้านค้า โดยทางร้านมีการตั้งข้อกำหนดกลุ่มอาชีพพิเศษดังนั้น ขอสงวนสิทธิ์ในการชำระเงินเพิ่ม **ท่านละ 5,000 บาท** หากเป็น กรุ๊ปอาชีพพิเศษ เช่น นักเรียน นักศึกษา, ธุรกิจขายตรง, OUTING พนักงานบริษัทเอกชน, ดีลเลอร์ (ตัวแทนจำหน่าย), สายประกันชีวิต หรือธนาคาร, ราชการ, กรุ๊ปดูงาน, หมอ พยาบาล หากไม่มีการแจ้งและกราบภายหลัง หรือ เจตนาไม่แจ้งทางบริษัท ขอสงวนสิทธิ์ในการ **ปรับเพิ่ม 2 เท่า (10,000 บาทต่อท่าน)**

กรณีผู้เดินทางต้องการความช่วยเหลือเป็นพิเศษ อาทิเช่น **การใช้วีลแชร์ กรุณาแจ้งบริษัทฯ อย่างน้อย 7 วันก่อนการเดินทาง** มิฉะนั้นบริษัทฯ จะไม่สามารถจัดการล่วงหน้าได้ เนื่องจากการขอวีลแชร์ในสนามบินนั้น ต้องมีขั้นตอนในการขอล่วงหน้า และบางสายการบินอาจมีการเรียกเก็บค่าใช้จ่ายทั้งทางสนามบินในไทยและในต่างประเทศ ซึ่งผู้เดินทางสามารถสอบถามกับเจ้าหน้าที่ที่ได้โดยตรงก่อนทำการจอง และหากในขณะของท่านมีผู้ต้องการดูแลพิเศษ เช่น ผู้ที่นั่งรถเข็น (Wheelchair), เด็ก, ผู้สูงอายุและผู้ที่มีโรคประจำตัวหรือไม่สะดวกในการเดินทางท่องเที่ยวในระยะเวลาเกินกว่า 4 - 5 ชั่วโมงติดต่อกัน ท่านและครอบครัวต้องให้การดูแลสมาชิกภายในครอบครัวของตนเอง เนื่องจากการเดินทางเป็นหมู่คณะ หัวหน้าทัวร์มีความจำเป็นต้องดูแลคณะทัวร์ทั้งหมด



การรับการดูแลเป็นพิเศษ

การถูกปฏิเสธ ในการเข้าหรือออกประเทศ



ในกรณีที่กองการตรวจคนเข้าเมืองปฏิเสธมิให้ท่านเดินทางเข้าหรือออกประเทศ ไม่ว่าจะในประเทศไทยหรือต่างประเทศก็ตาม บริษัทฯ ขอสงวนสิทธิ์ในการไม่คืนค่าทัวร์ไม่ว่าจะกรณีใดๆ ก็ตาม ซึ่งการตรวจคนเข้าเมืองนั้นเป็นสิทธิ์ของเจ้าหน้าที่ของรัฐของประเทศนั้นๆ และขอแจ้งให้ผู้เดินทางทราบว่าทางบริษัทฯ และมัคคุเทศก์หรือหัวหน้าทัวร์ ไม่มีสิทธิ์ที่จะช่วยเหลือใดๆ ทั้งสิ้น เพราะอำนาจการตัดสินใจเป็นของเจ้าหน้าที่ทางกองการตรวจคนเข้าเมืองโดยเด็ดขาด อนึ่ง ทางบริษัทฯ มีจุดประสงค์ที่ทำธุรกิจเพื่อการท่องเที่ยวเท่านั้น ไม่สนับสนุนให้ลูกค้าเดินทาง เข้า-ออกประเทศอย่างผิดกฎหมาย และ **หนังสือเดินทางจะต้องมีอายุเหลือไม่น้อยกว่า 6 เดือนและมีหน้าเล่มปียไม่น้อยกว่า 5 หน้ากระดาษ**

การงดเว้นการร่วมทริปบางรายการ

หากผู้เดินทางงดเว้นการร่วมทริปบางสถานที่ในรายการใด พร้อมคณะผู้เดินทางอื่น ท่านจะไม่สามารถเรียกร้องค่าบริการใดๆ ได้ทั้งสิ้น บริษัทฯ จะถือว่าท่านประสงค์ที่จะสละสิทธิ์และไม่ร่วมเดินทางพร้อมคณะ

CANCELLED





เงื่อนไขการยกเลิกการจอง

**ไม่สามารถยกเลิกการเดินทางได้
เนื่องจากเป็นราคาโปรโมชั่น**



(แต่สามารถเปลี่ยนชื่อผู้เดินทางได้ 21 วัน ก่อนการเดินทาง)

กรณีเจ็บป่วยกระทันหัน จนไม่สามารถเดินทางได้ ซึ่งจะต้องมีใบรับรองแพทย์จากโรงพยาบาลรับรอง ทางบริษัทจะทำการ
เลื่อนการเดินทางของท่านไปยังคณะต่อไป แต่ทั้งนี้ท่านต้องเสียค่าใช้จ่ายที่ไม่สามารถยกเลิกหรือเลื่อนการเดินทางได้ตาม
ความเป็นจริง ในกรณีเจ็บป่วยกระทันหัน ส่วนหน้าเพียง 7 วันทำการ ทางบริษัท ขอสงวนสิทธิ์ในการคืนเงินทุกกรณี

เงื่อนไขพิเศษเพิ่มเติมสำคัญ!!

เงื่อนไขการออกเดินทาง

ในแต่ละเส้นทางจะมีการกำหนดผู้เดินทางขั้นต่ำของการออกเดินทาง โดยในทัวร์นี้ **กำหนดให้มี
ผู้เดินทางขั้นต่ำ 15 ท่าน** หากมีผู้เดินทางไม่ถึงที่กำหนด บริษัทฯ ขอสงวนสิทธิ์ในการเพิ่มค่า
ทัวร์ หรือ เลื่อนการเดินทาง หรือ ยกเลิกการเดินทาง โดยบริษัทฯ **จะแจ้งท่านล่วงหน้าอย่างน้อย
น้อย 5-7 วัน ก่อนออกเดินทาง** หากท่านมีไฟล์ทบินภายในประเทศแต่มีได้แจ้งให้เราทราบล่วงหน้า
ก่อนทางบริษัทฯ จะไม่รับผิดชอบใดๆ ทั้งสิ้น ดังนั้นกรุณาสอบถามยืนยันการออกเดินทาง
ก่อนจองไฟล์ทบินภายในประเทศทุกครั้ง



หากท่านมีความจำเป็นจะต้องซื้อตั๋วเครื่องบินภายในประเทศ เพื่อบินไปและกลับจากกรุงเทพฯ กรุณาสอบถามเที่ยวบิน
เพื่อยืนยันกับเจ้าหน้าที่ก่อนทำการจองและ **ขอแนะนำให้ท่านซื้อตั๋วเครื่องบินประเภทที่สามารถเลื่อนวันและเวลาเดินทาง
ได้และโปรดเผื่อเวลาอย่างน้อยเวลาของเที่ยวบินเดินทางหลักอย่างน้อย 6 ชั่วโมง** อันเนื่องมาจากหากเกิดความ
ผิดพลาดจากทางสายการบิน การล่าช้าของสายการบิน การขยับเที่ยวบินรวมกัน ตารางการเดินทางมีการเปลี่ยนแปลง
ซึ่ง สายการบินพิจารณาสถานการณ์แล้วพบว่าอยู่เหนือการควบคุมของทางสายการบิน หรือจะเป็นเหตุผลเชิงพาณิชย์
หรือเป็นเหตุผลด้านความปลอดภัย ดังนั้น เหตุผลด้านความปลอดภัย เหตุผลเหล่านี้ อยู่เหนือการควบคุมของบริษัทฯ
บริษัทฯ ขอสงวนสิทธิ์ที่จะไม่รับผิดชอบและไม่คืนค่าใช้จ่ายใดๆ ทั้งสิ้น อนึ่ง บริษัทฯ จะยืนยันกรุ๊ปออกเดินทางประมาณ
3-5 วันก่อนเดินทาง หากไม่มั่นใจกรุณาสอบถามพนักงานขายโดยตรง



หากกรุ๊ปคอนเฟิร์มแล้วไม่สามารถเลื่อนการเดินทางได้

หากกรุ๊ปคอนเฟิร์มเดินทางแล้วนั้น ท่านจะไม่สามารถเลื่อนการเดินทางได้ ไม่
ว่าจะเปิดเหตุการณ์ใดๆ ต่อท่านก็ตาม อันเนื่องมาจาก การคอนเฟิร์มของ
กรุ๊ปนั้นประกอบจากตัวเลขการจองการเดินทางของท่าน หากท่านถอนตัว
ออก ทำให้กรุ๊ปมีค่าใช้จ่ายเพิ่มขึ้น หรืออาจทำให้กรุ๊ปไม่สามารถออกเดินทาง
ได้ ดังนั้น ทางบริษัทฯ ขอสงวนสิทธิ์มีอับุญาตให้เลื่อนวันเดินทางใดๆ ได้
ทั้งสิ้นและเก็บค่าใช้จ่ายทั้งหมดตามจำนวนเงินของราคาทัวร์

การชำระเงินหมายถึงการยืนยันจำนวนผู้เดินทาง ไม่สามารถปรับเปลี่ยนได้

การชำระเงินเข้ามานั้น หมายถึงท่านได้ยอมรับข้อเสนอและยืนยันจำนวนตามที่
ท่านได้จองเข้ามา หากท่านชำระเงินเข้ามาแล้วจะไม่สามารถเปลี่ยนแปลงจำนวน
ของผู้เดินทางได้และหากมีความจำเป็นจะต้องเปลี่ยนแปลงท่านจะยินยอมให้กา
งบริษัทฯ คิดค่าใช้จ่ายที่ทางบริษัทเสียหาย รวมถึงค่าเสียเวลาในการขาย อย่าง
น้อยที่สุดเท่าจำนวนเงินมัดจำ ทั้งนี้ทั้งนั้นให้เป็นไปตามเงื่อนไขของบริษัทฯ

บริษัทฯ จะไม่รับผิดชอบใดๆ ทั้งสิ้น หากเกิดกรณีความล่าช้าจากสายการบิน, การยกเลิกบิน, การประท้วง, การนัดหยุดงาน, การก่อการ
จลาจล, ภัยธรรมชาติ, การนำสิ่งของผิดกฎหมาย ซึ่งอยู่นอกเหนือความรับผิดชอบของบริษัทฯ และ บริษัทฯ จะไม่รับผิดชอบใดๆ ทั้งสิ้น หาก
เกิดสิ่งของสูญหาย อันเนื่องเกิดจากความประมาทของท่าน, เกิดจากการโจรกรรม และ อุบัติเหตุจากความประมาทของนักท่องเที่ยวเอง

ข้อมูลเพิ่มเติม

สกุลเงิน ประเทศจีน



ความแตกต่างระหว่าง RMB (RENMINBI), CNY (CHINESE YUAN) และเงินหยวน

- RMB หรือ Renminbi (เหรินหมินปี้) เป็นชื่อค่าเงินทางการของ สาธารณรัฐประชาชนจีน ซึ่งเป็นชื่อที่คนจีนนิยมเรียก
- CNY มาจาก Chinese Yuan เป็นชื่อเรียกสกุลเงินตามมาตรฐานสากลที่ทางธนาคารหรือร้านแลกเงินจะแสดงค่าเงินนี้

เงินหยวน เป็นหน่วยเงินของสกุลเงินดังกล่าว ดังนั้น เมื่อไปแลกเงิน ให้มองหาสกุลเงิน CNY แต่เมื่อเที่ยวจีนและซื้อของกับทางร้านค้าให้เรียกหน่วยเงินที่จ่ายว่า หยวน

ช่องทางการจ่ายเงินภายในประเทศจีน

เงินสด

อัตราแลกเปลี่ยน 1 หยวน เท่ากับ ประมาณ 5-6 บาท โดยธนบัตรของจีนจะแบ่งออกเป็น 100, 50, 20, 10, 5 และ 1 หยวน

คิวอาร์โค้ด

ปัจจุบันร้านค้าส่วนใหญ่จึงนิยมรับชำระเงินด้วยระบบอีเพย์เมนต์ แอปพลิเคชันที่แนะนำคือ Alipay และ WeChat เพื่อใช้งานที่ประเทศจีน ซึ่งสามารถผูกบัตรเครดิต VISA และ Mastercard ได้ด้วย

บัตรเครดิต

การใช้บัตรเครดิตที่ออกโดยธนาคารของไทยยังคงเป็นหนึ่งในทางเลือกที่ดีที่สุด เพื่อให้ทุกการใช้จ่ายสะดวก รวดเร็ว ควรเลือกบัตรที่มีระบบการชำระเงินมาตรฐานสากล ซึ่งสามารถใช้ได้เฉพาะโรงแรมหรือห้างสรรพสินค้าใหญ่ๆเท่านั้น

บัตร Travel Card

สำหรับผู้ที่เดินทางไปต่างประเทศบ่อยๆ บัตรเดบิตประเภท Travel Card สามารถแลกเงินเป็นสกุลท้องถิ่นใส่ไว้ในบัตร เวลาผูกบัตรซื้อของในจีน ผู้ถือบัตรจึงไม่ต้องเสียค่าความเสี่ยงจากการแปลงสกุลเงิน

ประเทศจีนเวลาเร็วกว่าประเทศไทย

1 ชั่วโมง

เพื่อสะดวกต่อการนัดหมาย เมื่อเดินทางถึงสนามบิน ณ ประเทศจีน ไม่ต้องปรับเวลา เวลาที่ประเทศเวียดนามทับกับไทย

TIMEZONE +8



ปลั๊กไฟประเทศจีน

ไฟฟ้าในเมืองจีนเป็นระบบ 220 V แบบ 3 ขา คือ จะมีสายดินด้วย (บางโรงแรมจะใช้ระบบเดียวกับเมืองไทย)



บริการ SIM 2 FLY

อินเตอร์เน็ตไม่ลดยับ

6 GB

สามารถใช้งานได้ 10 วัน ราคา 399 .-

ท่านสามารถซื้อกับหัวหน้าทัวร์ได้เลย ไม่ยุ่งยาก

ประกันสุขภาพ

ผู้เดินทางสามารถซื้อประกันสุขภาพได้เพิ่มเติมก่อนออกเดินทางไม่ต่ำกว่า 7 วัน

ประกันภัยการเดินทางต่างประเทศ พลัส |

Global Travel Insurance Plus (GTIP)

หน่วย : บาท / Baht

จำนวนวันเดินทาง (วัน) Trip Duration (Days)	เบี้ยประกันภัย (บาท) / Premium (Baht)							
	เดินทางไปทั่วโลก / WORLDWIDE PLUS				เดินทางไปเอเชีย / ASIA PLUS			
	Basic*	Silver	Gold	Platinum	Basic*	Silver	Gold	Platinum
แผนรายเที่ยว / Single - Trip								
1-4	300	334	600	990	200	290	470	688
5-6	350	450	715	1,290	240	300	595	999
7-8	370	500	990	1,772	280	427	690	1,300
9-10	399	600	1,230	1,996	340	597	850	1,600
11-15	600	790	1,590	2,750	450	767	1,150	2,150
16-22	849	1,275	2,210	3,370	524	937	1,650	2,795
23-31	999	1,600	2,680	3,993	628	1,108	2,030	3,300
32-45	1,530	2,090	3,200	5,674	770	1,364	2,450	4,325
46-60	1,950	2,500	3,850	6,180	907	1,620	2,995	5,226
61-75	2,300	3,340	4,900	7,910	1,220	2,215	3,775	6,450
76-94	2,500	3,843	5,500	9,390	1,475	2,641	4,200	7,500
95-105	3,500	4,467	7,490	11,145	1,975	2,962	5,720	9,990
106-121	4,100	5,090	8,400	12,900	2,350	3,371	6,450	11,100
122-151	5,200	6,345	10,250	15,895	2,775	4,016	7,950	13,740
152-182	6,500	7,599	12,530	18,890	3,260	4,922	9,775	15,975
แผนรายปี <small>เดินทางไปทั่วโลก / เอเชีย / เอเชียแปซิฟิก / Annual Multi - Trip, max length per trip as per plan selected</small>								
Annual (max 31 days)	2,000	2,450	4,000	5,700	1,200	1,992	2,850	4,400
Annual (max 60 days)	2,500	3,120	4,800	7,400	1,600	2,591	3,700	6,400
Annual (max 90 days)	3,600	4,225	5,800	10,000	1,900	3,200	5,000	8,700
Annual (max 120 days)	5,750	6,427	9,000	13,990	2,650	4,038	7,100	12,210
Annual (max 365 days)	15,500	19,000	26,200	44,000	5,925	10,785	22,000	35,150

* เบี้ยประกันภัยสำหรับผู้สูงอายุที่อายุไม่เกิน 75 ปี รวมภาษีกรมธรรม์ / Premium shown is for insured up to 75 yrs of age includes tax and stamp.
 * สำหรับผู้สูงอายุที่มีอายุ 76 - 85 ปี เบี้ยประกันภัยจะเพิ่มขึ้น 2 เท่าสำหรับแผนรายเที่ยวไปทั่วโลกหรือเอเชีย / For policyholders aged 76 - 85 years old, the insurance premium will be doubled for the Asia Basic plan or the Worldwide Basic Plan.



คุ้มครองค่ารักษาสูงถึง
5 ล้าน
บาท

- คุ้มครองค่ารักษาพยาบาลจากอุบัติเหตุและเจ็บป่วย
- Covers medical expenses from injuries and illness up to 5,000,000 baht.



รักษาฟัน
16,000
บาท

- คุ้มครองค่ารักษาพยาบาลฟันเพื่อบรรเทาความเจ็บปวดที่ต่างประเทศ ได้ถึง 16,000 บาท
- Dental treatment cover for relief of pain up to 16,000 baht.



ไม่ต้อง
สำรองจ่าย
รักษาได้ทุก รพ.

- คุ้มครองค่ารักษาพยาบาลทั้ง IPD, OPD
- You don't have to advance money.
- Free choice of hospital.
- Covers medical expenses for inpatient and outpatient treatment.



คุ้มครอง
กีฬาเสี่ยงภัย

- คุ้มครองเฉพาะค่ารักษาพยาบาลการบาดเจ็บจากกีฬาเสี่ยงภัย เช่น ดำน้ำ เล่นสกี เจ็ทโบ๊ท บันจี้จัมพ์

• Coverage includes medical expenses for injuries from certain high-risk sports such as diving, skiing, or bungee jumping.
ขอสงวนสิทธิ์เฉพาะการบาดเจ็บที่เกิดจากการเล่นกีฬาเท่านั้น / For sports coverage, only injuries from sports are covered.

คุ้มครองอายุสูงสุดถึง
85
ปี



- Coverage up to the age of 85 years.*
- Remark *76-85 years is suitable for insurance coverage only under the Basic Plans.

ช่วยเหลือ **24**
ชม. ทั่วโลก

- ศูนย์ให้ความช่วยเหลือฉุกเฉินทางการแพทย์และการเดินทางทั่วโลก
- +66 2 569 0230
- 24 hours. Worldwide emergency call center
- +66 2 569 0230



* หลังกลับมาต้องหาหมอภายใน 24 ชม. และในใบรับรองแพทย์ระบุว่ามี 'เหตุเกิดต่างประเทศ'

ประกันสุขภาพ

ผู้เดินทางสามารถซื้อประกันสุขภาพได้เพิ่มเติมก่อนออกเดินทางไม่ต่ำกว่า 7 วัน

ประกันภัยการเดินทางต่างประเทศ พลัส
Global Travel Insurance Plus (GTIP)



หน่วย : บาท / Baht

ความคุ้มครอง / Coverage	จำนวนเงินความคุ้มครอง / Sum Insured							
	ทั่วโลก / WORLDWIDE PLUS				ภูมิภาคเอเชีย / ASIA PLUS			
	Basic*	Silver	Gold	Platinum	Basic*	Silver	Gold	Platinum
1. การประกันภัยอุบัติเหตุส่วนบุคคล อ.บ.1* / Personal Accident Benefit	2,000,000	2,000,000	3,000,000	5,000,000	1,000,000	2,000,000	3,000,000	5,000,000
2. ค่ารักษาพยาบาลในต่างประเทศ / Medical Expenses Abroad	2,000,000	2,000,000	3,000,000	5,000,000	2,000,000	2,000,000	3,000,000	5,000,000
2.1 การรักษาพยาบาลต่อเนื่องในประเทศไทย** / Followup treatment in Thailand	50,000	200,000	300,000	500,000	50,000	200,000	300,000	500,000
2.2 การรับการรักษาพยาบาลครั้งแรกในประเทศไทย*** / Medical treatment in Thailand	100,000	200,000	300,000	500,000	100,000	200,000	300,000	500,000
3. การเคลื่อนย้ายฉุกเฉินและการส่งศพกลับประเทศ / Evacuation and repatriation	2,000,000	2,000,000	3,000,000	5,000,000	2,000,000	2,000,000	3,000,000	5,000,000
4. การบริการความช่วยเหลือทางการแพทย์ฉุกเฉิน / Emergency Medical Assistance								
4.1 การเยี่ยมผู้บาดเจ็บที่อื่นในต่างประเทศ / Compassionate visit	x	Actual Cost	Actual Cost	Actual Cost	x	Actual Cost	Actual Cost	Actual Cost
4.2 การส่งผู้เยาว์กลับประเทศไทย / Return of minor	x	Actual Cost	Actual Cost	Actual Cost	x	Actual Cost	Actual Cost	Actual Cost
4.3 การค้นหา การช่วยชีวิต และการกู้ภัย / Search, rescue and recovery	250,000	250,000	250,000	250,000	250,000	250,000	250,000	250,000
5. การยกเลิกการเดินทาง / Trip cancellation	10,000	10,000	100,000	100,000	10,000	10,000	100,000	100,000
6. การลดจำนวนวันเดินทาง / Trip curtailment	x	x	100,000	100,000	x	x	100,000	100,000
7. ความสูญหายหรือความเสียหายของสัมภาระในการเดินทาง / Loss or damage of personal baggage	10,000	10,000	50,000	50,000	10,000	10,000	50,000	50,000
8. การล่าช้าของการเดินทาง / Cover of delay								
8.1 การล่าช้าของระบบขนส่งมวลชน / Delays in means of public transport	x	2,000	10,000	20,000	x	2,000	10,000	20,000
8.2 การล่าช้าของสัมภาระ / Delayed collection of baggage	x	2,000	20,000	20,000	x	2,000	20,000	20,000
8.3 การจับเครื่องบิน / Hijack	x	x	50,000	50,000	x	x	50,000	50,000
8.4 การพลาดต่อเที่ยวบิน / Missed connection - flight	x	2,000	10,000	20,000	x	2,000	10,000	20,000
9. การสูญหายของหนังสือเดินทาง / Loss of passport	x	x	5,000	5,000	x	x	5,000	5,000
10. ความรับผิดชอบบุคคลภายนอก / Personal legal liability	x	1,000,000	2,000,000	5,000,000	x	1,000,000	2,000,000	5,000,000
11. ความรับผิดชอบส่วนแรกสำหรับรถเช่า / Rental car excess	x	x	10,000	20,000	x	x	10,000	20,000
12. ความคุ้มครองผู้เล่นกอล์ฟ / Golf Cover	x	x	x	20,000	x	x	x	20,000
13. เงินชดเชยรายวันระหว่างรักษาตัวในโรงพยาบาลต่างประเทศ / Oversea Hospitalization Benefit	x	1,000 per day max 10,000	2,000 per day max 20,000	3,000 per day max 30,000	x	1,000 per day max 10,000	2,000 per day max 20,000	3,000 per day max 30,000

หมายเหตุ / Remark

- *อ.บ. 1 หมายถึงการเสียชีวิต การสูญเสียวีระ ตาขาด หรืออวัยวะถาวรอื่นหรือการทุพพลภาพ / Loss of life, dismemberment, loss of sight or total permanent disability.
- **ข้อ 2.1 บริษัทจะจ่ายค่าใช้จ่ายสำหรับการรักษาพยาบาลต่อเนื่องในประเทศไทยจากข้อ 2. ภายในระยะเวลา 7 วันนับจากมีเหตุการณ์เกิดในประเทศไทย / The Company will pay such costs incurred within 7 days of the return to Thailand.
- *** ข้อ 2.2 บริษัทจะจ่ายค่าใช้จ่ายสำหรับการรักษาพยาบาลครั้งแรกในประเทศไทยภายใน 24 ชั่วโมง และรักษาต่อเนื่องจากเหตุการณ์นี้ไม่เกิน 7 วัน / The company will pay the expenses for the first medical treatment in Thailand within 24 hours and continue treatment from that event for no more than 7 days.



*หลังกลับมาต้องหมอมภายใน 24 ชม และในใบรับรองแพทย์ระบุว่าเป็นเหตุเกิดต่างประเทศ**